

# PHILIPS

Secador de cabello

Essential

1600 W

Ajuste ThermoProtect

3 ajustes de calor y velocidad



BHD002/03

## Secado potente con cuidado

El secador de cabello Philips Essential te ofrece un secado potente de 1600 W y, al mismo tiempo, cuida tu cabello con el ajuste de temperatura ThermoProtect. Es fácil de usar gracias a los 3 ajustes de calor y velocidad, y chorro de aire frío.

### Fácil de usar

- Gancho para guardar fácilmente y con comodidad
- 3 posiciones ajustables de calor y velocidad

### El estilo perfecto para tu cabello

- Ajuste de temperatura ThermoProtect
- Potencia de secado de 1600 W
- Chorro de aire frío para crear tu estilo

### Accesorios

- Boquilla de 20 mm para dirigir el flujo de aire

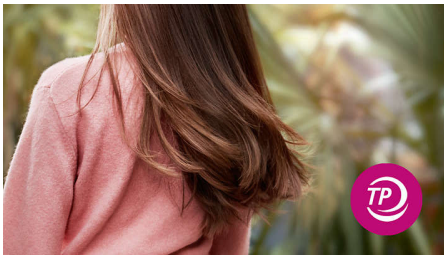
## Destacados

### Potencia de secado de 1600 W



Esta secadora de cabello de 1600 W crea un nivel de flujo de aire óptimo para que disfrutes de resultados perfectos, todos los días.

### Temperatura ThermoProtect



El ajuste de temperatura ThermoProtect da la temperatura de secado óptima y ofrece una mayor protección frente al sobrecalentamiento del pelo. Obtendrás los mejores resultados sin dañar el pelo con el mismo flujo de aire potente.

### Boquilla de 20 mm



La boquilla dirige el flujo de aire para dar forma con precisión y realizar retoques.

### 3 posiciones de velocidad



Este secador dispone 3 combinaciones de velocidad/calor preseleccionadas para que conseguir un peinado perfecto sea rápido y sencillo.

### Cool Shot



El chorro de aire frío te ofrece un golpe de aire frío: una función imprescindible para dar los últimos retoques y fijar el peinado.

### Gancho para guardar fácilmente



La base del mango cuenta con un gancho con revestimiento de goma para guardar el aparato en casa o cuando te alojas en un hotel.

## Especificaciones

### Peso y dimensiones

Tamaño del producto: 274 x 78 x 174 mm  
Peso del producto (paquete exclusivo): 425 g

### Especificaciones técnicas

Color/acabado: ABS brillante y mate  
Longitud del cable: 1,8 m  
Voltaje: 220-240 V  
Potencia: 1600 W  
Frecuencia: 50-60 Hz  
Motor: Motor de CC

### Características

Gancho para colgar: Y  
Cantidad de accesorios: 1  
Boquilla/concentrador: Y  
CoolShot: Y

### Servicio

Garantía de 2 años en todo el mundo: Y

