

PHILIPS

Vlasová žehlička

SalonStraight Sonic

220 °C

Nano-diamantová keramická

HP4666/00



Rychlost a výsledky jako ze salónu

SalonStraight Sonic

Vlasová žehlička SalonStraight Sonic kombinuje pokročilou sonickou vibrační technologií s nano-diamantovými keramickými destičkami a profesionální teplotou 220 °C, což umožňuje dosáhnout o 30 % rychlejší rovnání vlasů a dokonale hladký účes.

Snadné použití

- Otočný kabel, který zabraňuje zamotání
- Automatické vypnutí po 60 minutách
- Indikátor připravenosti k použití
- Očko pro snadné a pohodlné uskladnění
- 1,8m napájecí kabel

Krásně upravené vlasy

- Profesionální vysoká teplota 220 °C pro dokonalý výsledek jako ze salónu
- Digitální nastavení teploty zaručuje mimořádně hladký účes pro každý typ vlasů
- Nano-diamantové keramické destičky pro mimořádně jemné klouzání a lesklý účes

Minimální poškození vlasů

- Technologie EHD+ pro lepší ochranu a lesklejší účes

Šetří čas

- Okamžité zahřátí: připraveno k použití během 15 sekund
- Technologie Sonic pro rychlejší dosažení skvělých výsledků

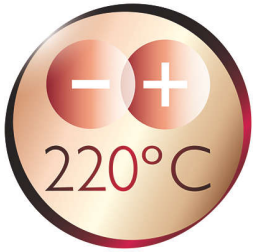
Přednosti

Digitální nastavení teploty



Digitální nastavení teploty usnadňuje rychlý výběr potřebné funkce a nastavení teploty pomocí digitálního displeje. Ten umožňuje výběr ideální teploty pro váš specifický typ vlasů a potřeby. Výsledkem je dokonalý účes, který lze vytvořit pouhým stisknutím tlačítka.

Profesionální teplota 220 °C

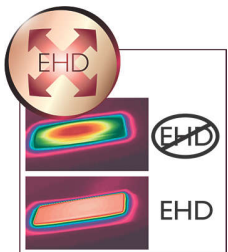


Tato vysoká teplota umožňuje změnit tvar účesu a díky ní získáte dokonalý vzhled, jako byste právě přišli ze salónu.

Nano-diamantové keramické destičky

Diamanty nejsou jen dívčí nejlepší kamarádky, ale jsou známé i svým tvrdým povrchem. Tato znalost byla využita k optimalizaci našich keramických narovnávacích destiček. Pokročilé nano-diamantové keramické narovnávací destičky nabízí optimální přenos tepla a mimořádně jemný povrch odolný vůči škrábancům pro mimořádně jemné klouzání a lesklý účes.

Technologie EHD+



Díky pokročilé technologii EHD+ společnosti Philips bude váš přístroj vždy šířit teplo velmi rovnoměrně – dokonce i při vysokých

teplotách – a bránit poškození ohřivaných míst. Zaručuje tak větší ochranu, a tím vaše vlasy udržuje zdravé a lesklé.

Sonická technologie



Technologie Sonic znamená úžasný vývoj v žehlení vlasů. Díky jemným sonickým vibracím se vlasy po destičkách rozprostírají rovnoměrněji, a výsledkem je o 30 % rychlejší narovnání. Technologie Sonic navíc zaručuje optimální přenos tepla destičkami, což zaručuje profesionální, nádherně hladké výsledky.

Okamžité zahřátí



Už žádné čekání na zahřátí přístroje; tato funkce vám umožňuje přístroj zapnout a začít s úpravou účesu.

Háček pro snadné uskladnění



Toto pogumované očko je umístěno na základně rukojeti a poskytuje další možnost uložení, obzvláště pohodlné pro použití v domácnosti nebo v hotelu.

Otočný kabel



Užitečná technologie otočného kabelu umožňuje kabelem otáčet, a zabráňuje tak jeho zamotání.

Indikátor připravenosti k použití



Tato kontrolka ukazuje, kdy přístroj dosáhl správné teploty, proto ihned vidíte, kdy můžete začít s úpravou účesu.

Bezpečné použití



Některé vlasové žehličky a kulmy mohou být vybaveny funkcí automatického vypnutí. Tato funkce byla navržena, abyste nemusely myslet na to, jestli jste je nechaly zapnuté. Pokud je necháte zapnuté, přístroj se automaticky vypne po 60 minutách.

Specifikace

Typ vlasů

Konečný výsledek: Rovný
Současný účes: Rovný, Vlnitý, Kudrnatý
Tloušťka vlasů: Tenké, Silné
Délka vlasů: Dlouhá, Střední
Pro křehké vlasy

Provozní schopnost

Výměna

Technické údaje

Délka kabelu: 1,8 m
Napětí: 220–240 V
Spotřeba: 56 W
Materiál krytu: Nylon + F.G

