

# PHILIPS

Modelador a ar renovado

7000 Series

Volumebrush rotativa

Iónico e turmalina

2 acessórios



BHA710/00R1



## Modelação versátil para cabelo sedoso e brilhante

Escova de volume rotativa da Philips com 2 acessórios

Utilize a escova Dynamic Volumebrush da Philips para criar diferentes estilos, mantendo o cabelo suave e brilhante. A sua escova rotativa de cerdas naturais de 50 mm aumenta o volume e o movimento, ao passo que a escova retrátil cria ondas definidas sem emaranhamento.

### A pensar no seu estilo e no seu cabelo

- Escova de 50 mm para resultados mais suaves e brilhantes
- Regulação Care+ para uma maior proteção durante a secagem e modelação

### Modelação e brilho extraordinários

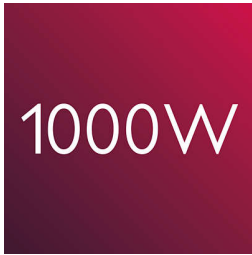
- Modelação iónica evita frisado e maximiza brilho
- Cerâmica de turmalina dá mais brilho ao seu cabelo

### Volume, forma e ondas sem emaranhar

- Potência de 1000 W para resultados maravilhosos
- Escova redonda de 50 mm dá volume e movimento
- Escova retrátil de 30 mm para estilo sem emaranhamentos
- As escovas podem rodar em ambos os sentidos

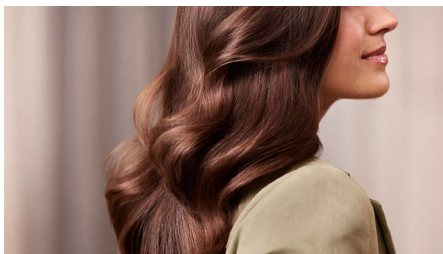
# Destques

## Potência de 1000 W



Este modelador a ar de 1000 W cria um nível de fluxo de ar ideal e uma potência de secagem suave para resultados maravilhosos todos os dias.

## Cuidado iônico



O tratamento iônico seca o cabelo sem acumulação de eletricidade estática. São libertados iões com carga negativa, reduzindo o frisado, amaciando as cutículas capilares e intensificando o brilho e a luminosidade do cabelo. O resultado é um cabelo brilhante e sem frisado com um ótimo aspeto.

## Revestimento em cerâmica de turmalina



O revestimento exclusivo em cerâmica de turmalina do modelador protege e revitaliza o cabelo enquanto o modela. Este revestimento

especial conduz o calor de forma eficaz, sem pontos quentes, e adiciona brilho com cada passagem.

## Escova redonda de 50 mm



A escova térmica de 50 mm é a forma perfeita para adicionar volume, corpo e brilho ao seu cabelo. Utilize em cabelo quase seco para criar uma secagem profissional em casa.

## Escova retráctil de 30 mm



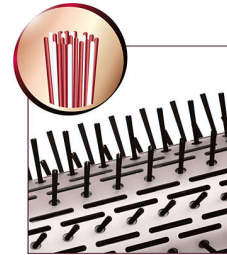
Utilize a escova de 30 mm para criar ondas definidas, mantendo o cabelo macio e brilhante. As cerdas retráteis facilitam a modelação sem emaranhamentos.

## Rotação nos dois sentidos



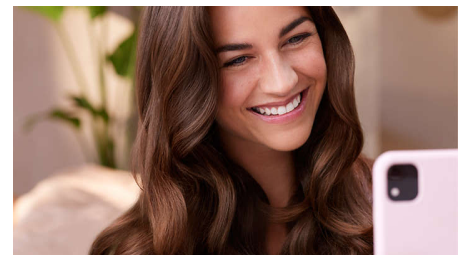
A escova roda em ambas as direcções, facilitando o manuseamento e a criação de uma variedade de estilos.

## Cerdas naturais



As cerdas da escova térmica são parcialmente feitas de cerdas de javali naturais. Estas cerdas mistas ajudam a escova a passar pelo cabelo de forma mais suave, reduzindo a eletricidade estática, aumentando o brilho e evitando emaranhamentos.

## Regulação Care+



A regulação "Care+" garante a temperatura de secagem ideal e protege contra os aquecimentos excessivos. O cabelo continua a secar rapidamente, com o mesmo fluxo de ar potente, mas a uma temperatura de cuidado constante.

# Especificações

## Acessórios

Escova com cerdas retrácteis: 30 mm

Escova de cerdas mistas naturais: 50 mm

Tampa da escova: para escova redonda de 50 mm

## Especificações técnicas

Voltagem: 220-240 V

Comprimento do cabo de alimentação: 1,8 m

Cor/acabamento: Branco seda com cinzento-escuro metalizado

Potência: 1000 W

## Características

Argola de suspensão

Cabo giratório

Tratamento iónico

Regulação de rotação: 2 regulações de velocidade rotativa

Definições: Regulações de temperatura: 3,

Regulações de velocidade: 2

Revestimento em cerâmica de turmalina

## Assistência

2 anos de garantia

