

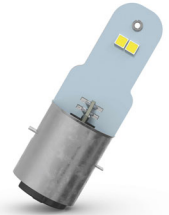


Philips Ultinon 1000 Moto
Faro de CA/CC para faros
delanteros de motocicletas

LED-HL [~M5]

Haz luminoso de los faros
delanteros
Luz blanca fría de 6000 K
Controlador de IC para CA/CC
universal

LUM11162U1MX1



Más luz para tu viaje

Rendimiento estable de los LED

El Ultinon 1000 Moto de Philips hace que cualquier viaje sea cómodo. Ofrece luz blanca y brillante, y un diseño compacto para lograr un ajuste fácil en la mayoría de las motocicletas. Funciona con sistemas eléctricos de motocicletas de CA o CC y es resistente a las vibraciones.

Ver mejor

- Mejor visibilidad por delante

Estilo blanco frío con 6000 K

- Temperatura de color de hasta 6000 kelvin para una luz blanca fría

Diseño eléctrico óptimo (CA/CC)

- Compatibilidad eléctrica con motos de CA y CC

Rendimiento hecho para durar

- Vida útil de hasta 1500 horas
- La durabilidad que exigen los conductores de hoy en día

PHILIPS

Faro de CA/CC para faros delanteros de motocicletas

LED-HL [~M5] Haz luminoso de los faros delanteros, Luz blanca fría de 6000 K, Controlador de IC para CA/CC universal

Especificaciones

Especificaciones de comercialización

- Lo más destacado del producto: LED de nivel automotriz, ACDC
- Beneficios esperados: Luces más brillantes

Descripción del producto

- Aplicación: Luz alta, Luz alta, Luz baja, Luz baja
- Base: BA20d
- Designación: LED M5 11162 U1M 12 V 4,5 W X1
- Homologación ECE: NO
- Rango: Ultinon 1000 Moto
- Tecnología: LED
- Tipo: LED-HL [~M5]

Vida útil

- Vida útil: 1500 horas

Características de la luz

- Lúmenes: 470/390
- Temperatura del color: 6000 K

Características eléctricas

- Vataje: 4 W
- Voltaje: 13,2 V

Información de pedidos

- Entrada de pedido: 11162U1MX1
- Código de pedido: 2529630

Datos de empaque

- EAN1: 8719018025296
- EAN3: 8719018025302
- Tipo de envase: X1

Información del producto empaquetado

- Cantidad de paquetes: 1 unidad
- MOQ (para profesionales): 10 unidades
- Longitud [cm]: 6,8
- Ancho [cm]: 2,8
- Altura [cm]: 9,4

Información de empaque exterior

- Peso neto por pieza: 129 g
- Peso bruto por pieza: 0,420 kg
- Longitud [cm]: 19,6
- Ancho [cm]: 15,6

LUM11162U1MX1/41

Destacados

Mejor visibilidad

Para mayor seguridad y un estilo perfecto, elige Ultinon Moto LED de alto rendimiento de Philips, con un haz más ancho y una luz más brillante que mejoran la visibilidad por delante. El haz de luz uniforme y preciso te permite ver bien y ser visto para tu seguridad. Logra una mejor visibilidad por delante gracias a la luz más brillante.

Hasta 6000 K de luz blanca fría

Ultinon 1000 Moto de Philips presenta una temperatura de color de hasta 6000 K para brindar comodidad ocular y hacer de la conducción en la oscuridad una experiencia más segura y agradable.

Compatibilidad eléctrica

El controlador IC integrado se adapta a la mayoría de los sistemas eléctricos de 12 VCC y CA de las motocicletas, por lo que es una gran opción para los conductores de casi cualquier motocicleta.

Hasta 1500 horas de vida útil

Quieres unos faros delanteros para motocicleta brillantes y elegantes, pero no quieres tener que sustituir continuamente las bombillas averiadas. Este es uno de los principales puntos débiles de los faros delanteros convencionales: cuanto más potente es la luz, más corta es su vida útil. A mayor intensidad luminosa, los LED duran mucho más, y los faros delanteros Ultinon 1000 Moto de Philips están hechos para durar. Gracias a su diseño, ofrecen hasta 1500 horas de funcionamiento.

Durabilidad para los conductores de hoy en día

Las bombillas Ultinon 1000 Moto de Philips son compatibles con EMI y cumplen las normas de la industria automovilística sobre interferencias electromagnéticas. Están diseñadas para soportar los rigores de la vida moderna en motocicleta y ofrecen la durabilidad que exigen los conductores de hoy en día.



Fecha de publicación
2024-01-12

Versión: 2.2.1

EAN: 87 19018 02529 6

© 2024 Koninklijke Philips N.V.
Todos los derechos reservados.

Las especificaciones quedan sujetas a modificaciones sin previo aviso. Las marcas comerciales son propiedad de Koninklijke Philips N.V. o sus respectivos titulares.

www.philips.com