

PHILIPS

Fidelio

无线低音炮 FW1



用户手册

在以下网站上注册产品并获得支持
www.philips.com/support

目录

1 重要安全说明	3
安全	3
爱护产品	3
爱护环境	3
帮助和支持	4
商标	4

2 您的低音炮	4
包装盒内物品	4
主装置	5

3 连接和设置	6
连接电源	6
与FB1回音壁手动配对 /	
初始设置为 RF-link	7
连接至Wi-Fi (无线操作)	8
使用Philips Sound应用程序连接低音炮	10
自动配对 (重新连接)	10
将低音炮连接到Philips Play-fi 电视	11
有线连接 (Sub-in)	12
升级固件	12
恢复出厂设置	13



4 产品规格	13
---------------	-----------

5 故障种类和处理方法	14
--------------------	-----------

1 重要安全说明

请在使用本产品之前阅读并理解所有说明。
因未遵守说明而造成的损坏不在保修范围内。

安全

	警告 请勿打开 以防触电	
注意：请勿拆开机盖，以防触电！本机内部没有用户可以维修的零件，需要时，请交给有资格的维修人员进行维修！		



此款 II 类设备具有双重绝缘，不提供保护接地。



交流电压



按照本用户手册说明进行操作



警告！

警告：存在触电危险！



感叹号是提醒用户要遵照产品附注的重要说明书文字操作。

小心触电或发生火灾！

- 在建立或更改任何连接之前，请确保所有设备均已与电源插座断开连接。
- 切勿让本产品及配件与雨或水接触。切勿将液体容器（如花瓶）置于产品旁边。如果有液体溅到本产品表面或内部，请立即断开其电源。请与客户服务联系，对产品进行检查后再使用。
- 切勿将本产品和附件放置在靠近明火或其它热源的地方，包括阳光直射处。
- 切勿将物体插入本产品的通风槽或其它开口。
- 将电源插头或设备耦合器用作断电设备时，该断电设备应可以随时使用。
- 在雷电天气之前，应断开本产品的电源。

型号：TAFW1RE

- 断开电源线时，应始终握住插头，而不能拉电缆。

小心短路或起火！

- 在将本产品连接到电源插座上之前，请确保电源电压与产品背面或底部印刷的电压值相匹配。如果电压不同，切勿将产品连接到电源插座上。

小心受伤或损坏本产品！

- 切勿将本产品或任何物体放在电源线或其它电子设备上面。
- 如果在低于 **5°C** 的温度下运送本产品，请先拆开产品的包装并等待其温度达到室温，再将其连接至电源插座。
- 本产品的部件可能由玻璃制造。请小心处理，以免受到伤害或造成损坏。

小心过热！

- 有关标识和电源功率，请参阅产品背面或底部的型号铭牌。
- 切勿将本产品安装在封闭的空间内。务必在产品周围留出至少 **10cm / 4 英寸** 的空间以便通风。确保窗帘或其它物体不会遮挡产品上的通风槽。

爱护产品

只能用微细纤维清洁布清洁本产品。

爱护环境



本产品采用可回收利用的高性能材料和组件制造而成。



产品上的此符号表示该产品受欧盟指令 **2012/19 / EU** 保护。



切勿将本产品与其它生活垃圾一起处理。请自行了解当地关于分类收集电子、电气产品及电池的规定。正确弃置这些产品有助于避免对环境 and 人体健康造成潜在的负面影响。本产品所含的电池不能与一般的生活垃圾一同弃置。本产品符合欧洲共同体的无线电干扰要求。

帮助和支持

有关广泛的在线支持，请访问
www.philips.com/support：

- 下载用户手册和快速入门指南
- 观看视频教程（仅限于选定的型号）
- 查找常见问题 (FAQ) 的答案
- 通过电子邮件向我们发送问题
- 与支持代表聊天。

请按照网站上的说明选择您的语言，然后输入您的产品型号。

或者，您可以联系所在国家/地区的客户服务。联系之前，请记住产品的型号和序列号。您可在产品的背面或底部找到此信息。

商标



For DTS patents, see <http://patents.dts.com>. Manufactured under license from DTS, Inc. (for companies headquartered in the U.S./Japan/Taiwan) or under license from DTS Licensing Limited (for all other companies). DTS, DTS Play-Fi, Play-Fi and the DTS Play-Fi and Play-Fi logos are registered trademarks or trademarks of DTS, Inc. in the United States and other countries. © 2021 DTS, Inc. ALL RIGHTS RESERVED.



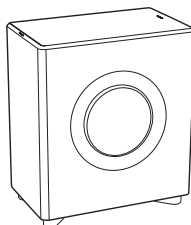
The Wi-Fi CERTIFIED™ Logo is a registered trademark of Wi-Fi Alliance®.

2 您的低音炮

感谢您的惠顾，欢迎光临 Philips！为了您能充分享受 Philips 提供的支持，请在 www.philips.com/support 注册您的低音炮。

包装盒内物品

检查并识别包装中的物品：



低音炮 x1



电源线* x1

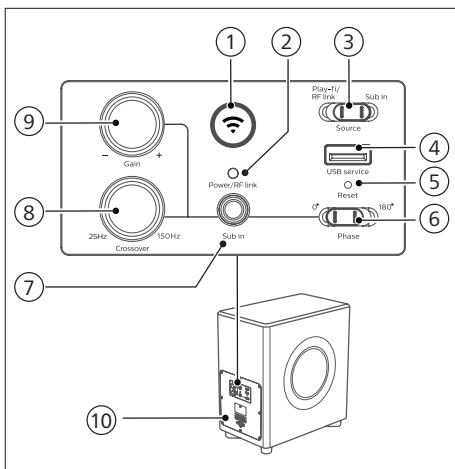


用户手册 / 保修卡 x1

- 本用户手册中显示的图像、插图、绘图仅供参考，与实际产品的外观可能有所不同。以实物为准。
- 电源线的数量和插接型按地区不同而不同。

主装置

本节包括主装置的概述。



① Wi-Fi按钮 / 指示灯

- 触发 Play-fi 的 Wi-Fi 设置。
- 长按按钮 8 秒： AP 模式。
- 长按按钮 4 秒： WPS 模式。

按键/操作	灯	状态
	长亮	成功配置Wi-Fi
Ⓢ 长按8秒	缓慢闪烁	AP模式配网
Ⓢ 长按4秒	间歇闪烁	WPS模式配网

② Power/RF link 指示灯

③ Source (切换 Play-fi/FR link 或 Sub in)

- 当FW1 用作有线低音炮时，音源开关必须在Sub in 位置。

↳ 所有网络音频功能都将停止工作。

↳ Wi-Fi 断开连接，但之前Wi-Fi 设置会保留。

↳ Play-fi 模块可以关闭。

- 要通过USB 服务端口升级Play-fi 模块和MCU的固件，MCU固件升级源开关在Sub-in位置，Play-fi固件升级源开关在Play-fi位置。

④ USB 服务接口

升级此产品的软件。

⑤ 复位按钮 (针孔)

将设备重置为默认设置。

⑥ Phase 0° - 180° (相位开关)

⑦ Sub in (音箱接口)

使用低音炮电缆将低音炮连接到回音壁 (未提供)。

⑧ Crossover 25Hz-150Hz (低通旋钮)

⑨ Gain+/- (增益旋钮)

功能	设置	默认
Gain	-6 dB to +6 dB	0 dB
Crossover	25 Hz to 150 Hz	-
Phase	0 or 180 degree	0 degree

- 上述控制和功能仅适用当 FW1 作为 Sub in 低音炮时 (作为Play-fi 低音炮或 RF link的时候不适用)。

⑩ AC ~ 插孔

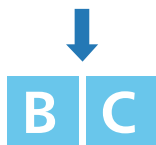
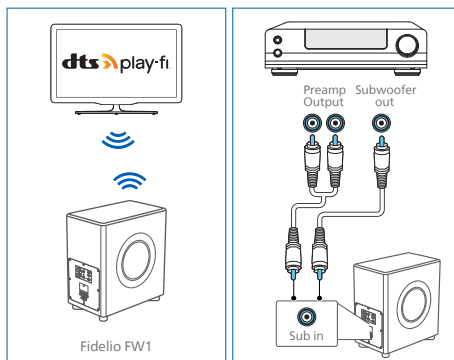
连接至电源。

3 连接和设置

本节将帮助您将低音炮连接至电视和其他设备，然后进行设置。

注

- 有关标识和电源功率，请参阅产品背面或底部的型号铭牌。
- 在建立或更改任何连接之前，请确保所有设备均已与电源插座断开连接。

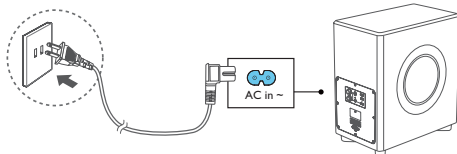


连接电源

警告

- 存在损坏产品的风险！请确保实际电源电压与印在产品背面或底部的电压贴纸相符。
- 断开电源线时，应始终握住插头，而不能拉电缆。
- 在连接电源前，请确保已完成其他的所有连接。

将电源线连接到低音炮的AC in~ 插座，然后连接到电源插座。



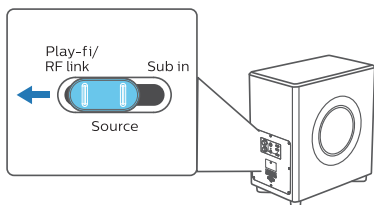
- 电源线的数量和插接型按地区不同而不同。

连接	转到页面
A 与 FB1回音壁手动配对 / 初始设置为 RF-link	7
B 连接至Wi-Fi (无线操作)	8
C 将低音炮连接到 Philips Play-fi 电视	11
D 有线连接 (Sub-in)	12

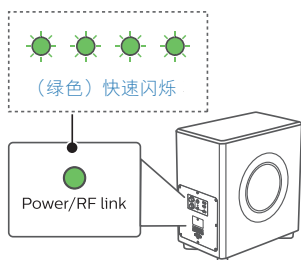
与FB1回音壁手动配对 / 初始设置为 RF-link

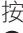

FW1 Play-Fi 无线低音炮可与 FB1（未提供）回音壁配对。

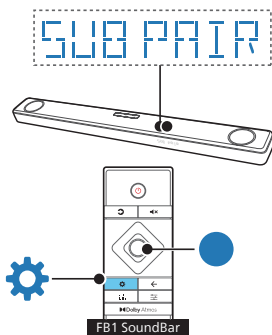
1 音源开关必须在 Play-fi 位置。



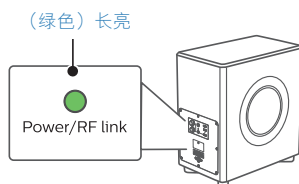
2 低音炮上的**Power/RF link**指示灯将（绿色）快速闪烁。



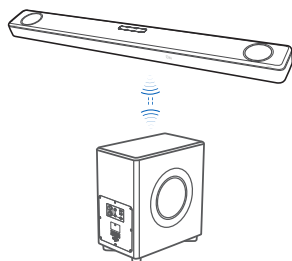
4 使用FB1回音壁遥控器，进入设置菜单：
→ 按  > 选择“SUB PAIR”> 然后按  (Enter) 确认，进入低音炮配对模式。



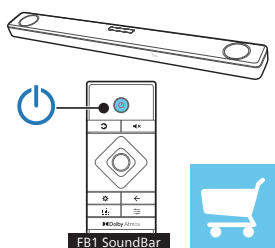
5 稍等直到低音炮上的**Power/RF link**指示灯（绿色）长亮。



6 回音壁和低音炮应相互发现并配对。



3 按下  按钮打开 FB1 回音壁 (另购)。



连接至Wi-Fi (无线操作)

(适用于 iOS 和 Android 版本)

通过将本机与手机、平板电脑 (例如 iPad、iPhone、iPod touch、Android 手机等) 连接到相同的Wi-Fi网络中, 然后您可以通过Play-Fi应用控制低音炮来聆听音频文件。

- 1 在手机或平板电脑上下载并运行DTS Play-Fi驱动的Philips Sound应用程序。在DTS Play-Fi驱动的Philips Sound应用程序中设置设备。



Download on the App Store

Philips Sound



扫描下方二维码/安装

- 确保您的路由器已经打开并工作正常。记下家庭网络的名称和密码。

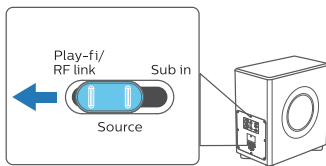
提示

- 根据设备版本的不同, 操作屏幕以及执行操作的方式可能有所不同。

- 2 将您的移动设备连接到低音炮连接的同一Wi-Fi网络。

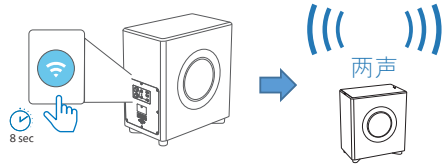


- ↳ 当 FW1 用作 Play-fi 低音炮时, 音源开关必须在 Play-fi/RF Link 位置。

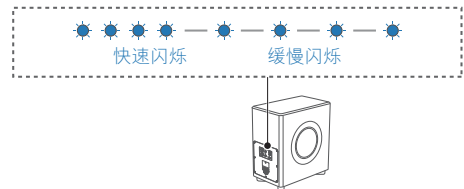


- 3 按下本产品背面的 (Wi-Fi) 按钮8秒钟以触发Wi-Fi连接。

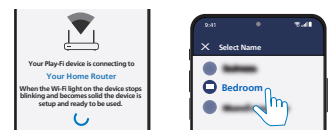
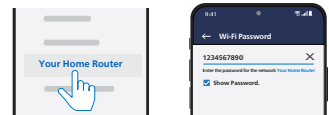
↳ 您会听到两声提示音。



- 4 主装置后面板上的Wi-Fi 指示灯会从快速闪烁 (尝试连接或正在连接到无线路由器) 转变为缓慢闪烁 (设置模式)。



- 5 打开DTS Play-Fi驱动的Philips Sound App, 并按照指示将本产品连接到您的Wi-Fi网络。



- 6 Wi-Fi 连接成功后，Wi-Fi 指示灯将停止闪烁并变为长亮。此产品连接到 Wi-Fi 网络后，您可以通用同一网络上的任何智能手机或平板电脑可以控制它。
- 7 连接后，可将设备名称更改为您的自定义名称。有多个名称可供选择或通过名称列表末尾选择自定义名称来创建您自己的名称。否则，它遵循默认名称。
- 8 连接后，本产品可能会更新软件。首次设置时需升级到最新软件。软件升级可能需要几分钟时间。请勿在更新期间拔下电源、关闭设备或离开网络。

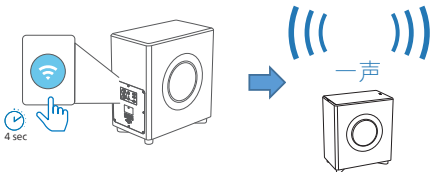
提示

- 连接后，本产品可能会更新软件。首次设置时需升级到最新软件。始终升级至最新的固件版本，以改善产品的功能。
- 当第一次设置不成功，你需要通过长按本机背后的 (Wi-Fi) 按钮直到听到主机发出提示音，同时 Wi-Fi 指示灯慢闪状态。重新启动 APP 应用程序，再次重复上述步骤设置连接。
- 如果要从一个网络更改为另一个网络，则需要重新设置连接。按住低音炮上的 (Wi-Fi) 按钮 8 秒可重置 Wi-Fi 连接。
- 首次设置不成功时，请关闭由 DTS Play-Fi 驱动的 Philips Sound App。重新启动 App，然后再次尝试设置。

WPS 模式

如果您的路由器具有 (WPS) Wi-Fi 保护设置您无需输入密码即可设置连接。

- 1 按住 (Wi-Fi) 按钮 4 秒钟。



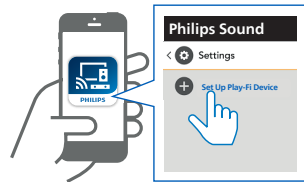
→ 您将听到一声提示音，Wi-Fi 指示灯将开始双闪。



- 2 按下路由器上的 WPS 按钮。该按钮通常标有此 WPS 徽标。



- 3 打开 DTS Play-Fi 驱动的 Philips Sound App，并按照指示将本产品连接到您的 Wi-Fi 网络。

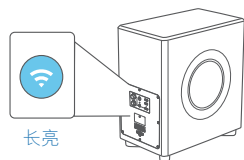


提示

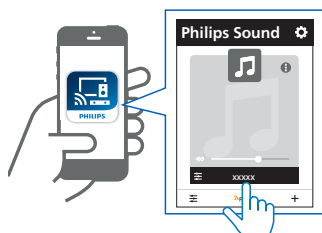
- 不是所有路由器都有 WPS 功能。如果您的路由器没有 WPS，请使用标准 Wi-Fi 设置。
- 如果要退出 WPS 模式配网，请按一下 (Wi-Fi) 按钮，否则 2 分钟后会自动退出。

使用Philips Sound应用程序连接低音炮

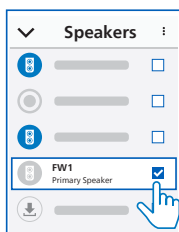
- 1 Wi-Fi 连接成功后，Wi-Fi 指示灯将停止闪烁并变为长亮。



- 2 打开DTS Play-Fi驱动的Philips Sound App。



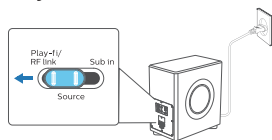
- 3 选择主扬声器 [FW1]。



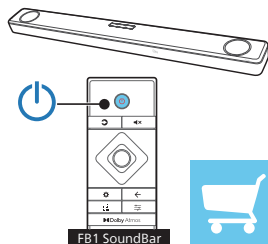
自动配对 (重新连接)

(Play-Fi > RF link)

- 1 将低音炮连接到电源并且音源开关位于 Play-fi/RF Link 位置。

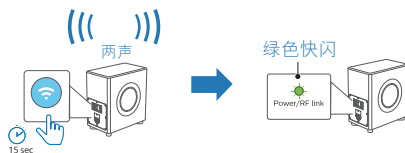


- 2 按下⏻按钮打开 FB1 回音壁 (另购)。



- 3 按下本产品背面的⊖ (Wi-Fi) 按钮15秒钟。

↳ 低音炮上的**Power/RF link**指示灯将 (绿色) 快速闪烁。



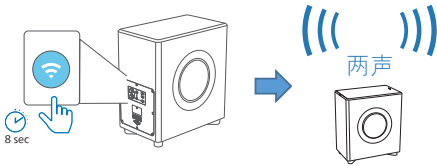
- 4 回音壁和低音炮相互发现并开始配对。

↳ RF 连接成功后，Power/RF 指示灯变为绿色长亮。

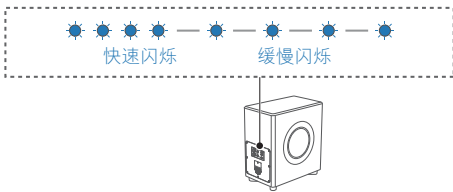


(RF link > Play-Fi)

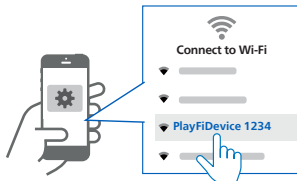
- 1 按下本产品背面的 (Wi-Fi) 按钮8秒钟以触发Wi-Fi连接。
↳ 您会听到两声提示音。



- 2 主装置后面板上的Wi-Fi 指示灯会从快速闪烁 (尝试连接或正在连接到无线路由器) 转变为缓慢闪烁 (设置模式)。

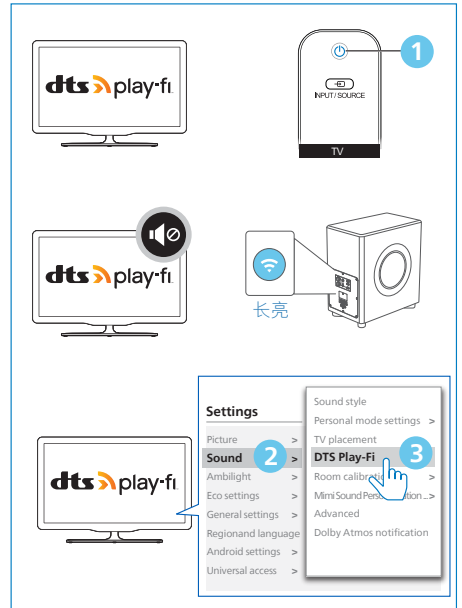


- 3 进入手机上的设定并按照指示再次将本产品连接到你的Wi-Fi网络。



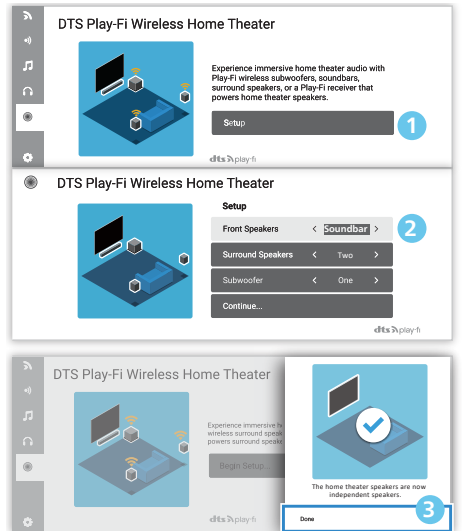
将低音炮连接到Philips Play-fi 电视

- 1 打开连接到互联网的 DTS Play-fi 电视。
↳ 请把电视声音静音。
- 2 进入电视上的设置菜单。
↳ Settings > Sound > DTS Play-fi



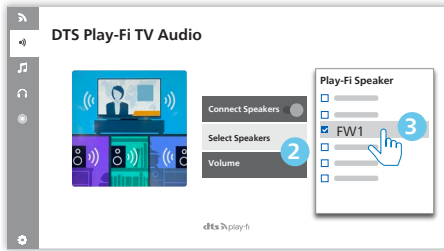
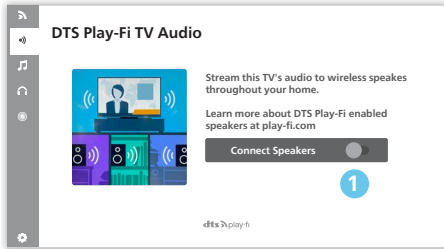
环绕声 (Surround) 设置

按照屏幕上的提示进行操作。



电视音频 (Audio) 设置

您还可以将电视的音频以无线方式传输到您的家庭扬声器。按照屏幕上的提示进行操作。



- 1 使用低音炮电缆一端连接至其他设备或电视的音频输出插孔，另一端连接到本机的 Sub in 插孔。
- 2 当 FW1 用作有线低音炮时，音源开关必须在 Sub in 位置。
- 3 可用的控件和功能（位于低音炮背面）如下：

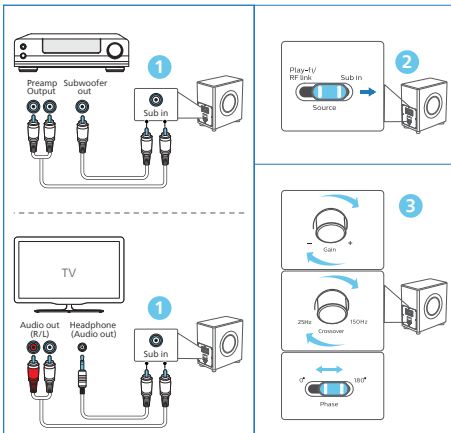
功能	设置	默认
Gain	-6 dB to +6 dB	0 dB
Crossover	25 Hz to 150 Hz	-
Phase	0 or 180 degree	0 degree

注意

- 上述控制和功能仅适用当 FW1 作为 Sub in 低音炮时 (作为 Play-fi 低音炮或 RF link 的时候不适用)。

有线连接 (Sub-in)

FW1 作为有线低音炮时，音源开关必须在 Sub-in 位置。通过使用模拟输入收听。



升级固件

要获得最佳功能和支持，请使用最新的固件版本更新您的产品。

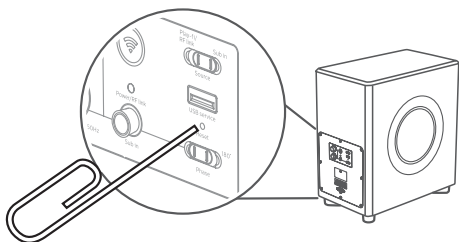
通过 Philips Sound 更新固件
(Settings > Fine Tune / Update Firmware)

MCU 和 DSP 的固件可以通过 DTS Play-fi 驱动的 Philips Sound 升级到最新版本。请进入设置菜单并选择 PS Fine Tune / Update Firmware 选项进行检查。如果升级被释放，可以按下升级图标自动进行。一旦本产品连接到 Wi-Fi，它就可以接收无线固件更新。始终使用最新的固件版本升级以提高本产品的性能。

恢复出厂设置

将低音炮重置为出厂默认设置

- 连接电源及开机模式下，用针按住低音炮背面的 **Reset** 按钮 5 秒钟。



- ↳ 您将听到一声提示音，然后低音炮将自动重新启动。
- ↳ 低音炮恢复为出厂默认设置。

4 产品规格

注

- 规格和设计如有更改，恕不另行通知。

网络支持

WiFi IEEE 802.11a / b / g / n / ac 无线
频率范围 / 发射功率 (EIRP)

2.4G Wi-Fi	2400 ~ 2483.5 MHz / $\leq 20\text{dBm}$
5G Wi-Fi	5150 MHz ~ 5350 MHz / $\leq 23\text{dBm}$

低音炮音箱

电源	100-240V~ 50/60Hz
额定输出功率 (RMS)	210W
最大输出功率 (MAX)	420W (1% THD)
功耗	50 W
待机功耗	< 0.5 W
USB	5V \equiv 500mA
频率响应	25Hz - 150Hz
阻抗	3 Ω
尺寸 (宽 x 高 x 深)	240 x 472 x 400 mm
重量	13.4 kg
环境温度	0°C - 45°C

5 故障种类和处理方法

警告

- 存在触电危险。切勿拆下本产品的外壳。

为保证保修的有效性，切勿尝试自行维修本产品。如果在使用本产品时遇到问题，请在申请服务之前检查以下事项。如果仍遇到问题，请在 www.philips.com/support 页面上获得支持。

不能通电

- 确保已正确连接产品电源线
- 确保交流电插座正常供电。

没有声音

- 当在Wi-Fi模式下出现播放卡顿，没声音，请检查你的家庭网络是否正常。

失真的声音或回声。

- 如果您通过本产品从电视播放音频，请确保电视已静音。

无法建立Wi-Fi连接

- 检查路由器上WLAN网络的可用性。
- 将Wi-Fi路由器靠近本机放置。
- 确保密码正确。
- 检查WLAN功能或重新启动Wi-Fi路由器。

Play-fi

无法从应用程序发现支持 **Play-fi** 的设备。

- 确保设备已连接到 Wi-Fi。

无法播放 **play-fi** 音乐。

- 如果服务提供商终止其服务，则可能无法访问通过设备提供的某些网络服务或内容。
- 首次设置不成功时，关闭首次设置不成功时，关闭由DTS Play-Fi驱动的Philips Sound应用程序。重新启动应用程序。
- 当扬声器设置为立体声对或环绕声时，扬声器需要在应用程序中断开连接才能单独使用。

产品中有害物质的名称及含量
Names and Contents of Hazardous Substances

部件名称 Name of the parts	有害物质 Hazardous Substance					
	铅 (Pb)	汞 (Hg)	镉 (Cd)	六价铬 (Cr (VI))	多溴联苯 (PBB)	多溴二苯醚 (PBDE)
Housing 外壳	○	○	○	○	○	○
Subwoofer 超重低音箱	○	○	○	○	○	○
Loudspeakers 喇叭单元	○	○	○	○	○	○
PWBs 电路板组件	○	○	○	○	○	○
Accessories (Remote control & cables) 附件 (遥控器, 电源线, 连接线)	×	○	○	○	○	○

本表格依据 SJ/T 11364 的规定编制。
The table is formulated according to SJ/T 11364.

- : 表示该有害物质在该部件所有均质材料中的含量均在 GB/T 26572 规定的限量要求以下。
- : Indicates that this hazardous substance contained in all of the homogeneous materials for this part is below the limit requirement in GB/T 26572.
- ×: 表示该有害物质至少在该部件的某一均质材料中的含量超出 GB/T 26572 规定的限量要求。
- ×: Indicates that this hazardous substance contained in at least one of the homogeneous materials used for this part is above the limit requirement in GB/T 26572.



环保使用期限 Environmental Protection Use Period

此标识指期限（十年），电子电气产品中的有害物质在正常使用的条件下不会发生外泄或突变，用户使用该电子电气产品不会对环境造成严重污染或对其人身、财产造成严重损害的期限。

This logo refers to the period (10 years) during which the hazardous substances in electronic and electrical products will not leak or mutate so that the use of these [substances] will not result in any severe environmental pollution, any bodily injury or damage to any assets.



规格如有更改, 恕不另行通知。

请访问 www.philips.com/support 以获取最新更新和文档。

飞利浦及飞利浦盾牌标志是 Koninklijke Philips N.V.的注册商标, 并在经 Koninklijke Philips N.V. 许可后方可使用。本产品由冠捷视听科技 (深圳) 有限公司或其附属公司制造及销售, 冠捷视听科技 (深圳) 有限公司是本产品的担保人。

