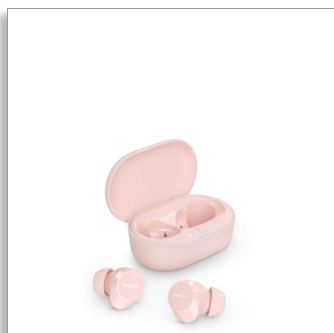




Philips  
Słuchawki bezprzewodowe  
true wireless

Małe słuchawki. Wspaniała jakość.  
Naturalny dźwięk. Dynamiczne  
basy.  
Kieszonkowe etui ładujące  
Wyraźne połączenia



TAT1209PK

## Włącz swoją muzykę

Najlepsze rzeczy w życiu są proste. Złap słuchawki, włącz muzykę i ruszaj w drogę! Dzięki doskonałemu dźwiękowi, dynamicznym basom i kieszonkowemu etui ładującemu, te super małe i wygodne bezprzewodowe słuchawki douszne true wireless są gotowe na cały dzień i całą noc.

### **Wszystko, czego potrzebujesz.**

- Nawet do 18 godzin odtwarzania w naładowanym etui
- Wygodne dopasowanie i sterowanie dotykowe na słuchawce
- Wymienne silikonowe końcówki douszne
- Ciepły, naturalny dźwięk. Charakterystyczny dźwięk Philips

### **Słuchaj muzyki. Wykonuj połączenia.**

- Niezawodna łączność Bluetooth
- Kieszonkowe etui ładujące
- Odporność na zachlapanie i pot IPX4

### **Słuchawki true wireless. Wspaniała jakość, wyjątkowy dźwięk.**

- Małe i wygodne słuchawki, które uwielbiają mocne basy
- Przetworniki 10 mm i dynamiczne wzmocnienie basów
- Wyraźne połączenia. Wszyscy Cię usłyszą.

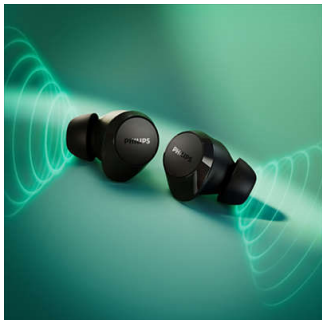
# PHILIPS

Słuchawki bezprzewodowe true wireless

Małe słuchawki. Wspaniała jakość. Naturalny dźwięk. Dynamiczne basy., Kieszonkowe etui ładujące, Wyraźne połączenia

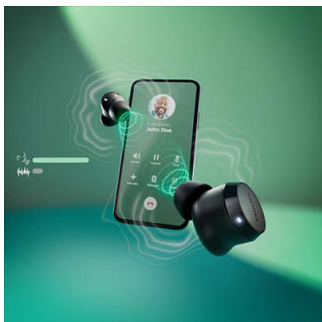
## Zalety

### Małe słuchawki, wspaniały dźwięk



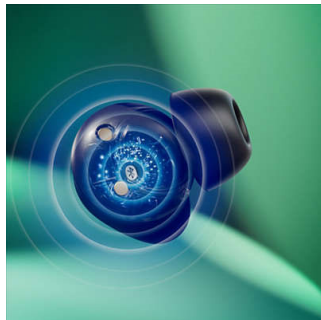
Te słuchawki bezprzewodowe true wireless mogą być małe, ale nie muszą być głośne, aby dźwięk był wspaniały. Dotknij lewej słuchawki, aby aktywować dynamiczne basy i cieszyć się pełną mocą ulubionych linii basowych, nawet podczas cichego słuchania.

### Wyraźne połączenia



Twój głos będzie wyraźnie słyszalny podczas rozmowy telefonicznej. Dedykowany mikrofon wychwytuje dźwięk Twojego głosu, podczas gdy algorytm redukcji szumów wycisza część hałasu z otoczenia.

### Niezawodna łączność Bluetooth



Zaawansowana łączność Bluetooth zapewnia bardziej stabilne połączenie dla płynnego przesyłania strumieniowego. Słuchaj swojej listy odtwarzania lub ulubionego podcastu bez irytujących spadków dźwięku.

### Kieszonkowe etui ładujące

Smukłe etui ładujące z łatwością mieści się w kieszeni, dzięki czemu można chronić i ładować słuchawki douszne, gdy ich nie używasz. Tryb mono oznacza, że możesz używać jednej ze słuchawek, podczas gdy druga się ładuje.

### Odporność na zachłapanie i pot IPX4

Nie przejmuj się pogodą – klasa IPX4 oznacza, że te słuchawki są odporne na zachłapanie, więc nie przeszkadza im niewielki deszcz! Zakładasz je podczas szybkiego treningu lub w szczególnie gorący dzień? Nie przeszkodzi im również odrobina potu.

### 18 godzin odtwarzania w etui

Otrzymujesz 6 godzin odtwarzania i dodatkowe 12 godzin dzięki etui. Włóż

TAT1209PK/00

słuchawki douszne z powrotem do etui, aby naładować je w pełni w 2 godziny. Jeśli potrzebujesz szybkiego doładowania, wystarczy 15 minut, aby uzyskać dodatkową godzinę. Etui można ładować za pośrednictwem złącza USB-C.

### Wygodne dopasowanie i sterowanie dotykowe

Słuchawki spoczywają delikatnie, ale bezpiecznie w przewodzie słuchowym, a wymienne silikonowe osłony słuchawek pozwalają znaleźć idealne dopasowanie. Dotykowe elementy sterujące na słuchawkach ułatwiają obsługę. Aktywuj funkcję dynamicznego wzmocnienia basów, steruj odtwarzaniem lub odbieraj połączenia - i nie tylko.

### Charakterystyczny dźwięk Philips

Od muzyki po podcasty – zakochaj się w ich dźwięku! Słuchawki bezprzewodowe true wireless, o charakterystycznym dźwięku Philips, są wyposażone w duże przetworniki 10 mm. Niezależnie od tego, czego słuchasz, ciesz się ciepłym, naturalnym dźwiękiem z głębokimi basami.

### Przetworniki 10 mm i dynamiczne basy

Przetworniki 10 mm i dynamiczne wzmocnienie basów

### Silikonowe końcówki douszne

Wymienne silikonowe końcówki douszne

## Dane techniczne

### Dźwięk

- Zakres częstotliwości: 20–20 000 Hz
- Średnica głośnika: 10 mm
- Impedancja: 16 Ohm
- Maksymalna moc wejściowa: 10 mW
- Czułość: 97 dB (-10 dbfs 1K Hz)
- Typ przetwornika: Dynamiczny

### Łączność WiFi

- Wersja Bluetooth: 5.3
- Bezprzewodowy
- Profile Bluetooth: A2DP, AVRCP, HFP
- Maksymalny zasięg: Do 10 m
- Obsługiwany kodek: SBC
- Typ transmisji bezprzewodowej: Bluetooth

### Karton zewnętrzny

- Długość: 24.2 cm
- Liczba opakowań konsumenckich: 24
- Szerokość: 21.8 cm
- Waga brutto: 2.355 kg
- Wysokość: 19.8 cm
- GTIN: 1 48 95229 13807 7
- Waga netto: 1.2 kg
- Waga opakowania: 1.155 kg

### Udogodnienia

- Odporność na wodę: IPX4
- Tryb mono dla TWS
- Typ elementów sterujących: Dotykowy

### Karton wewnętrzny

- Długość: 11.2 cm
- Liczba opakowań konsumenckich: 3
- Szerokość: 10 cm
- Wysokość: 8.5 cm
- Waga netto: 0.15 kg
- Waga brutto: 0.258 kg
- Waga opakowania: 0.108 kg
- GTIN: 2 48 95229 13807 4

### Moc

- Akumulator (wielokrotne ładowanie)
- Liczba baterii lub akumulatorów: 3 szt.
- Czas odtwarzania muzyki: 6 + 12 godziny
- Czas ładowania: 2 godziny
- Szybki czas ładowania: 15 mins for 1 hr
- Typ akumulatora (etui do ładowania): Lithium Polymer (built-in)

- Typ akumulatora (element douszny): Lithium Polymer (built-in)
- Waga akumulatora (całkowita): 7.5 g
- Pojemność akumulatora (obudowa): 300 mAh
- Pojemność akumulatora (element douszny): 40 mAh

### Wymiary opakowania

- Wysokość: 9.3 cm
- Rodzaj opakowania: Karton
- Typ ułożenia półki: Zawieszane
- Szerokość: 9 cm
- Głębokość: 3.2 cm
- Liczba produktów w zestawie: 1
- EAN: 48 95229 13807 0
- Waga brutto: 0.069 kg
- Waga netto: 0.05 kg
- Waga opakowania: 0.019 kg

### Aksesoria

- Skrócona instrukcja obsługi
- Nasadki: 3 pary (S/M/L)
- Etui do ładowania
- Przewód do ładowania: Przewód USB-C, 200 mm

### Design

- Kolor: Różowy
- Element łączący ucho: Silikon
- Dopasowanie do ucha: Dokanałowe
- Typ dopasowania do ucha: Silikonowa końcówka douszna

### Telekomunikacja

- Mikrofon do rozmów: 1 mic

### Wymiary

- Wymiary etui do ładowania (dł. x szer. x wys.): 5.80 x 3.59 x 2.52 cm
- Wymiary elementu dousznego (dł. x szer. x wys.): 2.23 x 1.79 x 2.19 cm
- Waga całkowita: 0.03 kg

### UPC

- UPC: 8 40063 20340 2

### Asystent głosowy

- Zgodność z asystentem głosowym
- Aktywacja asystenta głosowego: Ręcznie
- Obsługa asystenta głosowego

