

# PHILIPS

Reconditionné Épilateur  
à lumière pulsée IPL

Lumea IPL 9900 Series

Capteur SmartSkin

4 accessoires intelligents : corps,  
visage, maillot, aisselles

Fonctionnalités d'intelligence  
artificielle exclusives de  
l'application

Fonctionne sans fil et sur secteur



BRP958/00R1



## Notre solution IPL la plus intelligente + fonction. SkinAI exclu.

### Profitez d'une peau lisse pendant 12 mois\*

Découvrez notre solution de lumière pulsée intense la plus intelligente jamais conçue, pour une peau douce et durable. Notre appareil à lumière pulsée intense Lumea IPL sans fil le plus rapide, doté de la technologie SenseIQ, est désormais doté de fonctionnalités SkinAI exclusives dans l'application Lumea IPL pour analyser votre peau et suivre vos progrès.

#### **Doux et efficace pour une peau lisse pendant longtemps**

- Obtenez des résultats rapides avec seulement 2 séances par mois
- Le seul appareil Lumea avec option sans fil
- Développé en collaboration avec des dermatologues pour assurer simplicité et efficacité

#### **Une solution complète pour le visage et le corps**

- Une solution complète pour le visage et le corps avec 4 accessoires intelligents
- Profitez d'un visage doux et lisse, en deux étapes seulement grâce à l'épilateur spécial visage
- Convient à la plupart des types de peau et de poils

#### **Épilateur à lumière pulsée Lumea reconditionné**

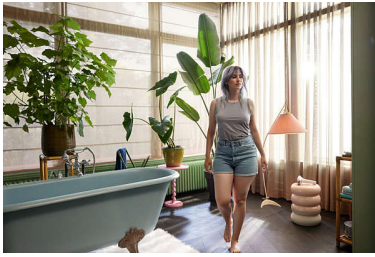
- Mêmes résultats, meilleur pour l'environnement

#### **Épilation personnalisée à lumière pulsée**

- Douceur et confort avec la technologie SenseIQ
- Analyse intelligente de la peau avec SkinAI

# Points forts

## Épilateur à lumière pulsée Lumea reconditionné



Nous avons à cœur de recycler les produits retournés et de leur donner une seconde vie, car les matériaux et les pièces que nous utilisons pour les produire ont un impact considérable en termes de CO2. Faire le choix d'un appareil reconditionné plutôt que neuf réduit l'empreinte carbone de 78 %\*\*\*.

## Des résultats rapides avec 2 séances par mois



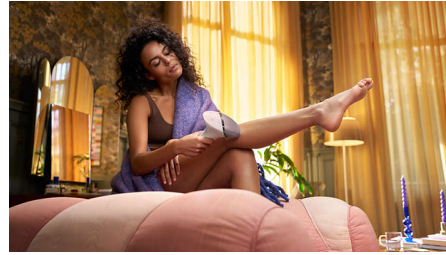
Commencer avec un traitement toutes les 2 semaines, ce qui représente la moitié du nombre de traitements nécessaires pour les autres marques, suivi de retouches une fois par mois seulement. C'est tout. S'occuper des deux demi-jambes prend 8 minutes et 30 secondes.

## Technologie SenseIQ



L'épilateur Lumea Série 9900 offre cinq niveaux d'intensité lumineuse faciles à régler. Notre capteur SmartSkin détermine votre teint de peau et vous aide à trouver le réglage le plus adapté. Les accessoires intelligents adaptent l'épilation à chaque zone du corps.

## Sans fil si vous le souhaitez



Très pratique, le Lumea Série 9900 est notre seul épilateur à lumière pulsée sans fil, pour épiler n'importe quelle partie de votre corps avec plus de précision et pour l'utiliser où que vous soyez.

## 4 accessoires intelligents



Les accessoires spécialement conçus s'adaptent parfaitement aux courbes du corps et déclenchent les programmes les plus efficaces pour chaque partie du corps lorsqu'ils sont connectés. Visage : conception plate et petite fenêtre avec filtre UV. Corps : conception incurvée vers l'intérieur et grande fenêtre. Maillot et aisselles : conception courbée vers l'extérieur pour les zones difficiles d'accès.

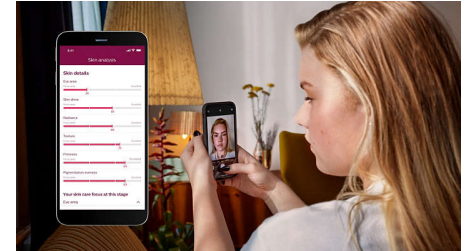
## Développé en étroite collaboration avec des experts



En tant que leader dans le domaine des technologies de soins de santé, Philips a développé l'épilateur à lumière pulsée Lumea IPL en collaboration avec des dermatologues, de manière à permettre un usage domestique facile et efficace. Dérivé de la technologie

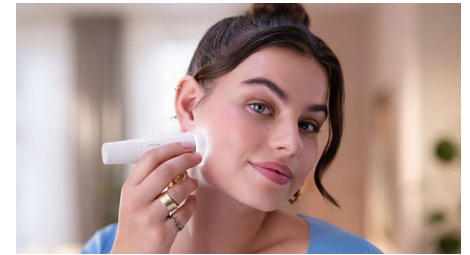
utilisée pour les épilations en instituts, le Lumea IPL permet une épilation douce, même sur les zones sensibles.

## Fonctionnalités SkinAI exclusives



Notre application d'apprentissage gratuite vous guide pas à pas grâce à notre technologie SkinAI exclusive qui permet d'analyser votre peau et de suivre la réduction de la pilosité.

## Comprend un épilateur spécial visage



L'épilateur Lumea IPL Série 9900 est fourni avec le nouvel épilateur spécial visage Philips. Vous pouvez désormais retirer le duvet sans difficulté et en toute sécurité juste avant votre séance de Lumea.

## Pour la plupart des types de peau et de poils



La technologie de lumière pulsée nécessite un contraste entre la pigmentation du poil et de la peau. Elle fonctionne donc sur les poils naturellement blond foncé, bruns et noirs et sur les teints de peau clairs à foncés (I-V).

# Caractéristiques

## Caractéristiques techniques, accessoires

**Embout pour le traitement du corps:** Forme : convexe, Taille de la fenêtre : 4,1 cm<sup>2</sup>, Utilisation adaptée au corps : jambes, bras et ventre

**Embout pour le traitement du visage:** Forme : plate, Taille de la fenêtre : 2 cm<sup>2</sup>, filtre supplémentaire, Utilisation adaptée au visage : lèvre supérieure, menton et mâchoire

**Embout pour le traitement du maillot:** Forme : concave, Taille de la fenêtre : 3 cm<sup>2</sup>, Utilisation adaptée aux zones sensibles du maillot

**Embout pour le traitement des aisselles:** Forme : concave, Taille de la fenêtre : 3 cm<sup>2</sup>, Utilisation adaptée aux aisselles

## Sécurité et réglages modifiables

**Filtre UV intégré:** Protège votre peau des rayons UV

**5 réglages d'intensité lumineuse:** S'adapte à votre teint de peau

**Système de sécurité intégré:** Évite les flashes accidentels

**Capteur de couleur de peau:** Détecte votre teint de peau

**Capteur SmartSkin:** Le réglage adapté à la demande

## Mode d'application

**Glisser et flasher:** Pour une utilisation rapide  
**Utilisation avec ou sans fil:** Fonctionne sans fil et sur secteur

**Tamponner et flasher:** Pour une utilisation sur les petites zones

## Spécificités techniques

**Type de batterie:** Batterie rechargeable

**Tension:** 100-240 volt

**Lampe haute performance:** Conçu pour durer, 450 000 flashes, ce qui équivaut à une durée de vie de la lampe de 39 ans\*\*\*\*

## Services

**Garantie:** Garantie mondiale de 2 ans + 1 année supplémentaire de garantie si vous enregistrez le produit dans les 90 jours après l'achat

## Éléments inclus

**Instructions d'utilisation:** Mode d'emploi

**Stockage:** Trousse de rangement

**Adaptateur:** 19,5 V / 4 000 mA

## Heure de l'application

**Demi-jambe:** 8,5 min

**Aisselles:** 2,5 min

**Maillot:** 2 min

**Zones du visage:** 1,5 min



\* Réduction moyenne de la pilosité après 12 séances : 86 % sur les jambes, 70 % sur le maillot, 67% sur les aisselles

\*\* En suivant le suivi du programme de séances recommandé. Calculée pour une utilisation sur les demi-jambes, le maillot, les aisselles et le visage. La durée de vie de la lampe ne prolonge pas la garantie mondiale de 2 ans de Philips

\*\*\* Pris en compte : le produit, les matériaux d'emballage et la logistique inverse de Philips pour les retours Lumea S9900. Non pris en compte : les produits chimiques, l'énergie nécessaire au retraitement, le transport des pièces entrantes et des matériaux. Calcul réalisé grâce à la méthode ReCiPe2016 et à la base de données ecoinvent3.6, sur la base du remplacement de tous les accessoires, adaptateurs et emballages.