

PHILIPS

Ricondizionati Dispositivo di epilazione IPL

Lumea IPL 9900 Series

Sensore SmartSkin

4 accessori intelligenti: corpo, viso, bikini, ascelle

Funzionalità esclusive dell'app basate su intelligenza artificiale

Funzionamento cordless e con filo



BRP958/00R1



Il dispositivo IPL più intelligente con funzioni esclusive SkinAI

Goditi 12 mesi di pelle liscia e depilata*

Scopri la nostra soluzione IPL più intelligente di sempre per una pelle liscia a lungo. Il nostro dispositivo senza filo più efficace Lumea IPL con tecnologia SenseIQ, ora è dotato della esclusiva funzione SkinAI per analizzare la tua pelle e monitorare i tuoi progressi direttamente con l'APP Lumea.

Delicato ed efficace per una pelle liscia a lungo

- Solo 2 trattamenti al mese per risultati rapidi
- L'unico Philips Lumea con modalità senza filo
- Sviluppato in collaborazione con dermatologi per essere facile da utilizzare ed efficace

Soluzione completa per viso e corpo

- Soluzione completa per viso e corpo con 4 accessori intelligenti
- Pelle liscia in sole due semplici mosse con l'epilatore viso
- Adatto alla maggior parte delle tonalità di pelle e dei colori del pelo

Lumea IPL ricondizionato

- Stessi risultati, migliore per l'ambiente

Trattamento di epilazione a luce pulsata IPL personalizzato

- Delicato e comodo grazie alla tecnologia SenseIQ
- Analisi intelligente della pelle con SkinAI

In evidenza

Lumea IPL ricondizionato



Ci piace riutilizzare i prodotti restituiti e offrire loro una seconda vita, perché i materiali e i componenti che utilizziamo per produrli hanno un grande impatto sulle emissioni di CO2. Scegliere un prodotto ricondizionato, invece di uno nuovo, riduce le emissioni di carbonio del 78%.***

2 trattamenti al mese per risultati rapidi



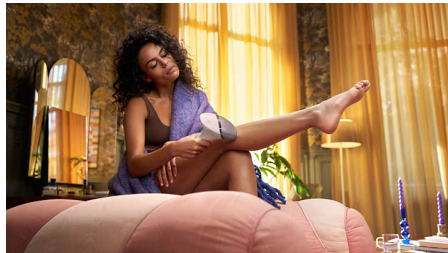
Ogni 2 settimane per iniziare, ossia la metà dei trattamenti rispetto ad altri marchi, seguito da ritocchi una volta al mese. Tutto qui. Il trattamento su tutta la parte inferiore di entrambe le gambe richiede 8,5 minuti.

Tecnologia SenseIQ



Lumea Serie 9900 offre cinque impostazioni di luce regolabili facilmente. Il nostro sensore SmartSkin rileva la tonalità della tua pelle consigliando l'impostazione di luce più adatta a te. Gli accessori intelligenti personalizzano il trattamento in base alla zona del corpo.

Cordless, se lo desideri



Per il massimo della praticità. Lumea serie 9900 è il nostro unico dispositivo IPL senza filo, che rende ancora più facile la rimozione con precisione ovunque e utilizzarlo dovunque.

4 accessori intelligenti



Gli accessori appositamente progettati si adattano alla perfezione a ogni curva del corpo e attivano i programmi più efficaci in base alla zona quando sono collegati. Viso: design piatto e piccola finestra dotata di filtro UV. Corpo: design curvato verso l'interno con ampia finestra di trattamento. Zona bikini e ascelle: design curvato verso l'esterno per le zone più difficili da raggiungere.

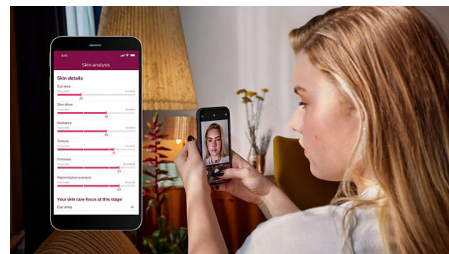
Sviluppato in collaborazione con dermatologi



In qualità di leader nel settore delle tecnologie per la salute, Philips ha sviluppato Lumea IPL in collaborazione con dermatologi, affinché tu possa utilizzarlo a casa tua in modo sicuro e funzionale. Grazie a questa tecnologia già

impiegata nei centri estetici, Lumea IPL offre un trattamento delicato, anche sulle zone sensibili.

Funzionalità esclusive SkinAI



La nostra app di coaching gratuita offre una guida passo dopo passo, ora, con l'esclusiva tecnologia SkinAI per analizzare la tua pelle e monitorare la riduzione dei peli.

Include epilatore viso



Lumea IPL serie 9900 è caratterizzato dal nuovo sistema di rimozioni dei peli per il viso Philips. Ora potrai rimuovere in modo semplice e sicuro la peluria dal viso appena prima di utilizzare la luce pulsata con Lumea.

Per la maggior parte delle tonalità di pelle e colori del pelo



La tecnologia IPL ha bisogno di contrasto tra il pigmento del pelo e quello della pelle, pertanto funziona su peli di colore biondo scuro naturale oppure su peli castani o neri e su pelli da chiara a marrone scuro (I-V).

Specifiche

Specifiche tecniche accessori

Accessorio trattamento corpo: Forma: convesso, Dimensione finestra: 4,1 cm², Trattamento personalizzato per il corpo: gambe, braccia e addome

Accessorio trattamento viso: Forma: piatto, Dimensione finestra: 2 cm², filtro aggiuntivo, Trattamento personalizzato per il viso: labbro superiore, mento e linea della mascella

Accessorio trattamento zona bikini: Forma: concavo, Dimensione finestra: 3 cm², Trattamento specifico per la sensibilità della zona bikini

Accessorio trattamento ascelle: Forma: concavo, Dimensione finestra: 3cm², Trattamento personalizzato per le ascelle

Impostazioni di sicurezza regolabili

Filtro UV integrato: Protegge la pelle dai raggi UV

5 impostazioni di intensità della luce: Regolabile in base al tipo di pelle

Sistema di sicurezza integrato: Impedisce l'attivazione accidentale del flash

Sensore del fototipo: Rileva il colore della pelle

Sensore SmartSkin: La giusta impostazione in ogni momento

Modalità di applicazione

Scorrimento e flash: Per un'applicazione rapida

Con filo/cordless: Funzionamento cordless e con filo

Pressione e flash: Per il trattamento su zone di piccole dimensioni

Specifiche tecniche

Voltaggio: 100-240 V

Tipo di batteria: Batteria ricaricabile

Lampada ad alte prestazioni: Progettato per durare, eroga 450.000 flash, equivalenti a 39 anni di durata della lampada****

Assistenza

Garanzia: 2 anni di garanzia globale + 1 anno extra di garanzia registrando il prodotto entro 90 giorni

Accessori inclusi

Istruzioni d'uso: Manuale utente

A magazzino: Custodia elegante

Adattatore: 19,5V / 4000mA

Tempo di applicazione

Parte inferiore della gamba: 8,5 min

Ascelle: 2,5 min

Zona bikini: 2 minuti

Zone del viso: 1,5 minuti



* Riduzione media dei peli dopo 12 trattamenti: 86% sulla parte inferiore delle gambe, 70% sulla zona bikini, 67% sulle ascelle

** Quando si segue il programma di trattamento. Calcolato per l'utilizzo sulla parte inferiore delle gambe, zona bikini, ascelle e viso. La durata della lampada non si estende oltre alla garanzia internazionale di 2 anni di Philips

*** Applicabili: materiali di imballaggio e dei prodotti, logistica Philips del riciclo dei prodotti restituiti per Lumea S9900. Non applicabili: sostanze chimiche, energia necessaria per il ricondizionamento, trasporto di parti e materiali in entrata. Calcolo basato sui database ReCiPe2016 ed ecoinvent3.6, presupponendo che tutti gli accessori, l'adattatore e l'imballaggio debbano essere sostituiti.