

# PHILIPS

## Suszarka

### DryCare Advanced

Czujnik ThermoBalance

Jonowa

2200 W

BHD186/00



## Aktywna ochrona przed wysoką temperaturą, o 22% więcej blasku\*.

Płynna zmiana gorącego i zimnego nadmuchu jest przyjemna dla włosów i skóry głowy. Połączenie mocy 2200 W i ustawienia TurboBoost sprawia, że suszenie i układanie włosów jest wyjątkowo szybkie — tak, jak tego oczekujesz.

### Wygodne użytkowanie

- Przewód o długości 1,8 m zapewnia maksymalną elastyczność
- Zaczep do zawieszania pozwala na wygodne przechowywanie

### Doskonale wystylizowane włosy

- Zimny nadmuch pozwala utrwalić fryzurę
- Wąski koncentrator umożliwia perfekcyjne układanie fryzury
- Dyfuzor masujący zwiększa objętość i wzmacnia loki
- Dodatkowy nadmuch turbo pozwala na błyskawiczne suszenie
- 3 ustawienia temperatury i 2 ustawienia prędkości zapewniają pełną kontrolę
- Moc 2200 W zapewnia doskonałe rezultaty i szybkie suszenie

### Mniejsza szkodliwość dla włosów

- Pielęgnacja jonowa zapewnia proste i lśniące włosy

### Czujnik ThermoBalance

- ThermoBalance zapewnia aktywną ochronę przed wysoką temperaturą

# Zalety

## Czujnik ThermoBalance

ThermoBalance to opracowana przez firmę Philips technologia, która zapewnia inteligentną i skuteczną ochronę włosów. Czujnik przez cały czas mierzy temperaturę powietrza i na bieżąco ją dostosowuje w celu uzyskania szybkiego i zdrowego suszenia. Aktywacja czujnika ThermoBalance Sensor powoduje włączenie diody LED. Odczuwalne mogą być przyjemne, płynne zmiany temperatury zapobiegające powstawaniu szkodliwych dla włosów gorących punktów. Twoje włosy będą stale aktywnie chronione przed przegrzaniem.

## Moc 2200 W



Ta profesjonalna suszarka o mocy 2200 W zapewnia silny nadmuch. Połączenie mocy i prędkości sprawia, że suszenie i układanie włosów jest szybsze i prostsze.

## Zimny nadmuch pozwala utrwalić fryzurę



Zimny nadmuch to ustawienie niezbędne dla profesjonalistów, które umożliwia korzystanie z intensywnego strumienia zimnego powietrza. Używa się go po ułożeniu włosów w celu wykończenia fryzury i nadania jej ostatecznego kształtu.

## Dokładna kontrola



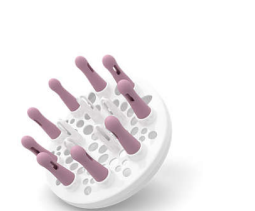
Łatwy wybór oraz regulacja ustawień temperatury i prędkości pomaga w tworzeniu idealnego stylu. 3 ustawienia temperatury i 2 ustawienia prędkości zapewniają pełną kontrolę oraz umożliwiają dokładne suszenie i modelowanie.

## Wąski koncentrator — 11 mm



Wąski koncentrator skupia strumień powietrza w otworze o szerokości 11 mm, umożliwiając precyzyjne modelowanie konkretnych obszarów. Doskonale sprawdza się przy wprowadzaniu ostatnich poprawek i nadawaniu fryzurze stylu.

## Dyfuzor masujący



Asymetryczny dyfuzor masujący ma wyjątkową konstrukcję, która dopasowuje się do kształtu głowy, przez co korzystanie z niego jest łatwiejsze i bardziej intuicyjne. Dyfuzor rozprasza strumień powietrza na włosach, dzięki czemu suszenie jest zdrowsze, zwiększa się objętość włosów i zmniejsza ich puszenie się. Gumowe wypustki mogą służyć do masażu, stymulując skórę głowy i poprawiając

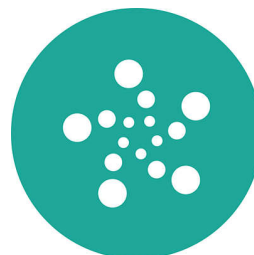
witalność włosów. W celu uzyskania najlepszych rezultatów dyfuzor należy trzymać blisko skóry głowy, przy cebulkach włosów — wypustki masujące dyfuzora nadadzą włosom większą sprężystość, a także ułożą loki.

## Funkcja zwiększania szybkości



Dodatkowy nadmuch turbo zwiększa strumień powietrza, pozwalając jeszcze szybciej wysuszyć włosy.

## Pielęgnacja jonowa



Zadbaj o swoje włosy dzięki pielęgnacji jonowej. Naładowane ujemnie jony zapobiegają elektryzowaniu się i poprawiają stan włosów, dodając fryzurze zdrowego blasku. W rezultacie włosy stają się cudownie lśniące, gładkie i proste.

## Wygodny zaczep do zawieszania



Pokryty gumą zaczep znajduje się na podstawie uchwytu. Pozwala on na łatwe zawieszenie urządzenia w domu lub podczas pobytu w hotelu.

# Dane techniczne

**Dane techniczne**

Moc: 2200 W

Napięcie: 220–240 V

Długość przewodu: 1,8 m

Częstotliwość: 50–60 Hz

Moc: 2200 W

Silnik: Silniczek prądu stałego

**Właściwości**

Składany uchwyt: Nie

Powłoka ceramiczna: Nie

Uchwyt do zawieszania

Dyfuzor

Przełącznik napięcia sieciowego: Nie

Pielęgnacja jonowa

Liczba nasadek: 2

Nasadka / koncentrator

Etui podróżne w zestawie: Nie

Zimny nadmuch

**Serwis**

2 lata gwarancji

