

# PHILIPS

## Pro-föhn

## DryCare

2200 W

AC-motor

95 km/u

BHD176/00



## Gebouwd voor prestaties, ontworpen voor stijl

De Philips DryCare Pro AC-föhn heeft een professionele AC-motor die lichtsnelheden tot 95 km/u haalt voor snelle en professionele resultaten. Deze lichtgewicht föhn is ook eenvoudiger te hanteren en biedt een comfortabele föhnervaring.

### Gebruiksvriendelijk

- Zes flexibele snelheids- en temperatuurinstellingen voor volledige controle
- Lichtgewicht

### Prachtig gestyled haar

- 2200 W aan snelle, hoogwaardige droogkracht
- Stylingcompressor van 7 mm voor perfecte stylingresultaten
- Ionenconditioner voor glanzend, pluisvrij haar
- De volumediffuser creëert volume voor krullen en veerkrachtige kapsels
- Sneldrogende, krachtige AC-motor
- Koele luchtstoot, een stroom koude lucht om het haar te stylen

### Minder beschadiging van je haar

- ThermoProtect-temperatuurinstelling

# Kenmerken

## Glans en verzorging



De ionenconditioner zorgt dat je haar niet statisch wordt tijdens het drogen. De negatieve ionen elimineren statische elektriciteit, verzorgen het haar en sluiten de haarschubben, zodat het haar nog intenser glanst. Het resultaat is prachtig glad, glanzend en pluivrij haar.

## Lichtgewicht



De Philips DryCare Pro-föhn heeft een lichter, compact ontwerp voor comfortabeler gebruik. Bovendien is het ergonomisch vormgegeven handvat eenvoudig vast te houden.

## Koele luchtstoot



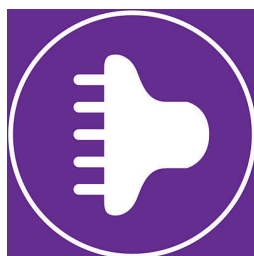
Eén druk op de Cold Shot-knop zorgt voor een intense stroom koude lucht; een onmisbare professionele functie. Het wordt na het stylen gebruikt om het model te fixeren.

## AC-motor



De Philips DryCare Pro 2200W heeft een krachtige AC-motor die ontwikkeld is voor de professionele markt. De motor genereert een luchtsnelheid van maximaal 95 km/u voor snelle en effectieve resultaten.

## Volumediffuser



De volumediffuser verspreidt de luchtstroom door het haar, waardoor je meer volume krijgt en minder pluizigheid. Houd voor het beste resultaat de diffuser dicht bij de kruin en de wortels. De fijne textuurpinnen van de diffuser zorgen voor volume, maximale dikte en veerkracht en voor mooiere krullen.

## 2200 W vermogen



De DryCare Pro-föhn van 2200 W levert een snelle, hoogwaardige airflow voor professionele droog- en stylingsresultaten.

## ThermoProtect-temperatuur



De ThermoProtect-temperatuurinstelling biedt de optimale droogtemperatuur en extra bescherming tegen oververhitting van het haar. Met dezelfde krachtige luchtstroom krijg je de beste verzorgende resultaten.

## Maximale controle



Stel de warmte- en snelheidsstanden gemakkelijk in om de perfecte stijl te krijgen. Kies uit 3 warmte- en 2 snelheidsstanden voor volledige controle en nauwkeurig drogen en stylen.

## Compressor van 7 mm



De opening van 7 mm van het mondstuk focust de luchtstroom voor nauwkeurige styling van specifieke gebieden. Het ideale hulpmiddel bij het borstelen tijdens het drogen en stylen.

# Specificaties

## Technische specificaties

Spanning: 220 - 240 volt

Snoerlengte: 1,8 m

Vermogen: 2200 W

Frequentie: 50-60 Hz

Wattage: 2200 W

Motor: AC-motor

## Kenmerken

Opvouwbare handgreep: Nee

Keramische buitenlaag: Nee

Diffuser

Coolshot

Dubbel voltage: Nee

Ionenconditioner

Ophanglus

Aantal hulpstukken: 2

Mondstuk/compressor

Inclusief reisetui: Nee

## Service

2 jaar garantie

