

# PHILIPS

Dispos. p/ remoção de pelos através de IPL renovado

Lumea IPL 9900 Series

Sensor SmartSkin

4 acessórios inteligentes: corpo, rosto, linha do biquíni, axilas

Funcionalidades exclusivas da aplicação com tecnologia AI

Utilização com e sem fios



BRP958/00R1

## O nosso IPL mais inteligente com funcionalidades SkinAI únicas

Desfrute de uma pele macia sem pelos durante 12 meses\*

Descubra a nossa solução IPL mais inteligente para uma pele macia duradoura. O nosso dispositivo Lumea IPL sem fios mais rápido, com tecnologia SenseIQ, inclui agora funcionalidades SkinAI únicas na aplicação Lumea IPL para analisar a sua pele e acompanhar o seu progresso.

### Suave e eficaz para uma pele macia de longa duração

- Utilize apenas 2 vezes por mês para obter resultados rápidos
- O único sistema Lumea com opção sem fios
- Desenvolvido em colaboração com dermatologistas para ser fácil e eficaz

### Solução completa para rosto e corpo

- Solução completa para rosto e corpo com 4 acessórios inteligentes
- A pele suave está apenas a dois passos de distância com um dispositivo de remoção de pelos faciais
- Adequado para a maioria dos tons de pele e cores de pelo

### Lumea IPL renovado

- Os mesmos resultados, melhor para o ambiente

### Tratamento personalizado para a remoção dos pelos através de IPL

- Suave e confortável com tecnologia SenseIQ
- Análise inteligente da pele com SkinAI

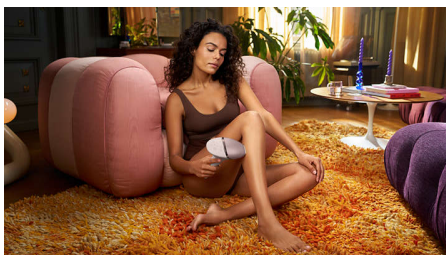
# Destaques

## Lumea IPL renovado



Adoramos reutilizar os produtos devolvidos e proporcionar-lhes uma segunda vida, uma vez que os materiais e as peças que utilizamos para os produzir têm o maior impacto de CO2. A escolha de um produto renovado em vez de um novo reduz a pegada de carbono em 78%.\*\*\*

## 2 vezes por mês para obter resultados rápidos



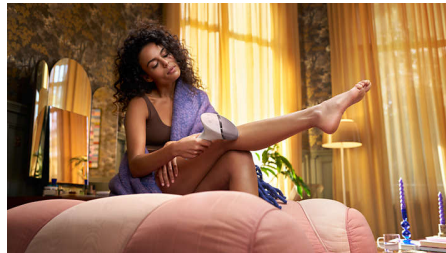
Utilize a cada 2 semanas para começar — tal representa metade do número de tratamentos das outras marcas. Com retoques apenas uma vez por mês. É tudo o que é preciso. Tratar ambas as ante pernas em apenas 8,5 minutos.

## Tecnologia SenseIQ



O Lumea Prestige da série 9900 tem cinco definições de luz facilmente ajustáveis. O nosso sensor SmartSkin deteta o seu tom de pele e ajuda-o a encontrar a definição mais confortável. Os acessórios inteligentes adaptam o tratamento a cada zona do corpo.

## Sem fios, se quiser



Para maior conveniência, o Lumea da série 9900 é o único IPL sem fios, o que torna ainda mais fácil o acesso a qualquer lugar com precisão e a utilização a partir de qualquer local que desejar.

## 4 acessórios inteligentes



Acessórios especialmente concebidos adaptam-se perfeitamente às curvas do corpo e acionam os programas mais eficazes para cada zona do corpo quando estão ligados. Rosto: design plano e janela pequena com filtro UV. Corpo: interior curvado com uma janela grande. Linha do biquíni e axilas: exterior curvado para áreas de difícil acesso.

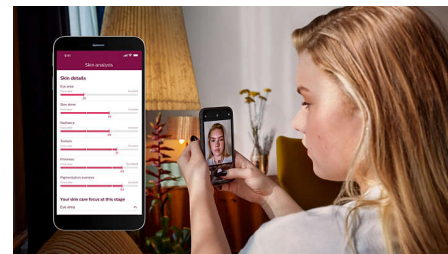
## Desenvolvido por dermatologistas



Como líder em tecnologia de saúde, a Philips desenvolveu o Lumea IPL em consulta com dermatologistas, para uma utilização fácil e eficaz na segurança da sua casa. Baseado na

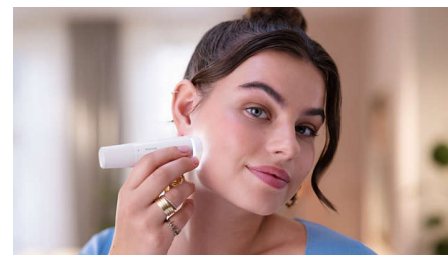
tecnologia utilizada em cabeleireiros profissionais, o Lumea IPL oferece um tratamento suave, mesmo em zonas sensíveis.

## Funcionalidades SkinAI exclusivas



A nossa aplicação de treino gratuita oferece agora orientação passo a passo com a tecnologia exclusiva SkinAI para analisar a sua pele e monitorizar a redução dos pelos.

## Inclui dispositivo de remoção de pelos faciais



O Lumea IPL da série 9900 é fornecido com o novo dispositivo de remoção de pelos faciais da Philips. Agora pode remover os pelos finos de forma fácil e segura antes de aplicar o Lumea.

## Para a maioria de tipos de pele e pelos



A IPL precisa de contraste entre o pigmento na cor do pelo e o pigmento no tom de pele, por isso, funciona em pelos louros escuros, castanhos e pretos naturais e em tons de pele de castanho claro a escuro (I-IV).



# Especificações

## Anexos de especificações técnicas

**Acessório para tratamento corporal:** Formato: curvo convexo, Tamanho da janela: 4,1 cm<sup>2</sup>, Tratamento adaptado para o corpo: pernas, braços e abdómen

**Acessório para tratamento facial:** Formato: plano, Tamanho da janela: 2 cm<sup>2</sup>, filtro extra, Tratamento adaptado para o rosto: buço, queixo e maxilar

**Acessório para tratamento na linha do biquíni:** Formato: curvo côncavo, Tamanho da janela: 3 cm<sup>2</sup>, Tratamento adaptado para linha sensível do biquíni

**Acessório para tratamento nas axilas:** Formato: curvo côncavo, Tamanho da janela: 3 cm<sup>2</sup>, Tratamento adaptado para axilas

## Definições ajustáveis e de segurança

**Filtro UV integrado:** Protege a pele dos raios UV

**5 definições de corrente de luz:** Ajustável ao

seu tipo de pele

**Sistema de segurança integrado:** Evitar impulsos de luz acidentais

**Sensor de tom de pele:** Deteta o seu tom de pele

**Sensor SmartSkin:** A regulação correta sempre que desejar

## Modo de aplicação

**Deslizar e pulsar:** Para aplicação rápida

**Utilização com/sem fios:** Utilização com e sem fios

**Marcar e pulsar:** Para tratamento em áreas pequenas

## Especificações técnicas

**Voltagem:** 100-240 V

**Tipo de pilha:** Bateria recarregável

**Lâmpada de alto desempenho:** Construído

para durar, 450 000 impulsos de luz, equivalentes a 39 anos de vida útil da lâmpada\*\*\*\*

## Assistência

**Garantia:** 2 anos de garantia global + 1 ano extra de garantia após o registo do produto no prazo de 90 dias

## Itens incluídos

**Instruções de utilização:** Manual do utilizador

**Armazenamento:** Bolsa de luxo

**Adaptador:** 19,5 V / 4000 mA

## Tempo de aplicação

**Parte inferior da perna:** 8,5 min

**Axilas:** 2,5 min

**Linha do biquíni:** 2 min

**Zonas do rosto:** 1,5 min



\* Reduções médias de pelo após 12 tratamentos: 86% nas pernas, 70% na linha do biquíni, 67% nas axilas

\*\* Ao seguir o plano de tratamento. Cálculo para utilização em meia perna, linha do biquíni, axilas e rosto. A vida útil da lâmpada não amplia a duração da garantia mundial de 2 anos da Philips.

\*\*\* Inclui: os produtos, os materiais de embalagem e a logística inversa dos produtos Lumea S9900 devolvidos. Não inclui: químicos, energia necessária para o reprocessamento, peças de entrada e transporte de materiais. O cálculo baseia-se no ReCiPe2016 e na base de dados ecoinvent3.6, pressupondo que todos os acessórios, transformadores e embalagens precisam de ser substituídos.