

PHILIPS

IPL matiņu
likvidēšanas ierīce

Lumea IPL 7000
Series

5 manuāli intensitātes
iestatījumi

2 uzgaļi: ķermenis, seja

Lumea IPL lietotne

Izmantojams ar vadu

BRI921/00



Lieliski rezultāti, lieliska vērtība

Izbaudiet gludu ādu bez matiņiem 12 mēnešus*

Iegūstiet gludu ādu bez matiņiem ar mūsu Lumea IPL 7000. sērijas ierīci. Procedūras ir saudzīgas un efektīvas, izmantojot palīgierīces katrai ķermeņa zonai.

Maigs un efektīvs process ilgstoši gludas ādas nodrošināšanai

- Lai ātri iegūtu rezultātus, izmantot tikai 2 reizes mēnesī
- Radīta kopā ar dermatologiem, lai lietošana būtu ērta un efektīva
- Īpaši garš kabelis papildu brīvībai, lietojot ierīci

Pilnīgs risinājums sejai un ķermenim

- Pilnīgs risinājums sejai un ķermenim ar 2 uzgaļiem
- Komplektācijā iekļauts trimēris Satin Compact
- Piemērota dažādiem ādas toņiem un matiņu krāsai

Personalizēta IPL matiņu likvidēšana

- Ādas toņu sensors un 5 intensitātes iestatījumi
- Optimizējiet ikdienas procedūras, izmantojot Philips Lumea IPL lietotni

Izceltie produkti

2 reizes mēnesī, lai ātri iegūtu rezultātus



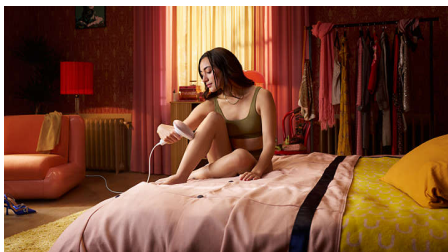
Lietošanas biežums sākumposmā ir ik pēc 2 nedēļām — uz pusi mazāk procedūru nekā ar citu zīmolu ierīcēm. Pēc tam profilakse nepieciešama tikai reizi mēnesī. Tas arī viss! Abu apakšstilbu procedūra ilgst 15 minūtes.

Ādas toņa sensors



Izvēlieties kādu no 5 intensitātes iestatījumiem komfortablai sajūtai. Ādas toņa sensors neļauj apstrādāt ādas zonas, kas ir pārāk tumšas apstrādei ar IPL.

Īpaši garš kabelis



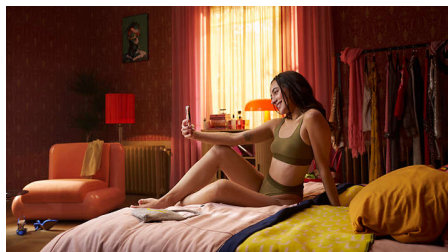
Ērti izmantojama ierīce, jo tai ir īpaši garš kabelis, kas nodrošina vienkāršu piekļu un uzlabotu manevrētspēju.

2 īpaši uzgaļi



Dažādas galviņas ķermenim un sejai darbojas ātri un precīzi, lai nodrošinātu maigu apstrādi pat sensitīvām zonām. Sejas uzgaļim ir iebūvēts gaismas filtrs precīzai izmantošanai.

Radīta kopā ar dermatologiem



Veselības aprūpes tehnoloģiju nozares līderis Philips izstrādāja ierīci Lumea IPL sadarbībā ar dermatologiem, lai ierīci varētu ērti, efektīvi un droši lietot mājas apstākļos. Ierīce Lumea IPL ir izstrādāta, izmantojot profesionālos salonos izmantoto tehnoloģiju, tādēļ nodrošina saudzējošas procedūras arī jutīgās zonās.

Philips Lumea IPL lietotne



Mūsu bezmaksas apmācības lietotne palīdz plānot un ievērot izmantošanas grafiku, pēc tam sniedz detalizētas norādes par katru sesiju. To lejupielādējuši vairāk nekā 2,1 miljons lietotāju.

Trimeris Satin Compact



Papildiniet savu skaistumkopšanas rituālu ar trimeri Satin Compact: tas ir neuzkrītošs, ērti pārvietojams skaistumkopšanas rīks, ar kuru varēsiet ātri un vienkārši noņemt arī pašu smalkāko sejas apmatojumu.

Daudziem ādas un matu tipiem

Suitable skin tones



Suitable body hair colors



IPL ierīcēm ir nepieciešams kontrasts starp mata pigmentu un ādas toņa pigmentu, tāpēc to var izmantot dabīgi tumši blondiem, brūniem un melniem matiem un uz gaišas līdz vidēji brūnas ādas (I-IV).

Specifikācijas

Drošība un regulējami iestatījumi

Integrēts UV filtrs: Aizsargā ādu pret UV gaismu
5 viegli enerģijas iestatījumi: Pielāgojiet savam ādas tipam

Integrēta drošības sistēma: Sargā no neparedzētiem zibšņiem

Lietošanas režīms

Apstrādes režīms Slide and Flash (Pasludināt un izgaismot): Ātrai izmantošanai

Lietošana ar vadu/bez vada: Izmantojams ar vadu

Apstrādes režīms Stamp and Flash (Pielikt un izgaismot): Nelielu zonu apstrādei

Tehniskās specifikācijas

Augstas veiktspējas lampa: Ilgstošai darbībai, 250 000 mirgošanas reizes, kas atbilst 20 gadu lampas kalpošanas laikam**

Spriegums: 100-240 V

Apkope

Garantija: 2 gadu garantija visā pasaulē un 1 papildu garantijas gads pēc produkta reģistrācijas 90 dienu laikā

Iekļautās vienības

Lietošanas norādījumi: Lietotāja rokasgrāmata

Uzglabāšana: Kosmētikas somiņa

Adapteris: 24 V / 1500 mA

Lietošanas laiks

Kājas apakšējā daļa: 15 min

Padušu zonas: 2,5 min

Bikini līnija: 4 min

Sejas zonas: 2 min

Piederumu tehniskās specifikācijas

Ķermeņa uzgalis: Loga izmērs: 4,0 cm²,

Ķermeņa kopšana: kājas, rokas, vēders un paduses

Sejas uzgalis: Loga izmērs: 2 cm², papildu filtrs, Sejas kopšana: augšlūpas, zods un žokļa līnija

