

Užregistruokite savo prietaisą ir gaukite pagalbą internete
www.philips.com/welcome

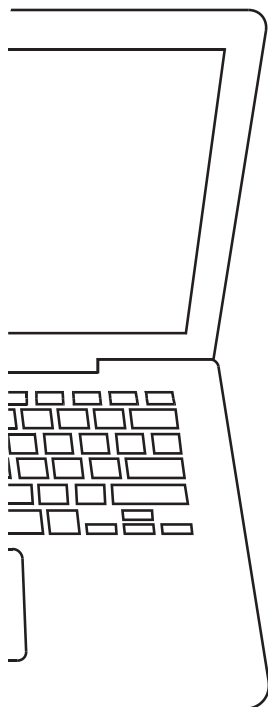
DLP3600U/10
DLP5200
DLP7800



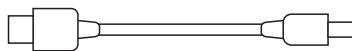
Naudojimosi instrukcijų knygelė

PHILIPS

Naudojimosi gidas

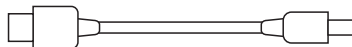


Įvestis: 5 V === 1000 mA
Išvestis: 5 V === 1000 mA
Baterijos talpa: 3600 mAh



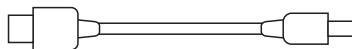
arba

Įvestis: 5 V === 1000 mA
Išvestis: 5 V === 1000 mA
Baterijos talpa: 5200 mAh



arba

Įvestis: 5 V === 1000 mA
Išvestis: 5 V === maks. 2100 mA
Baterijos talpa: 7800 mAh



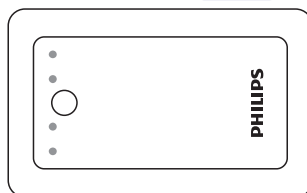
DLP3600U **4-8h**



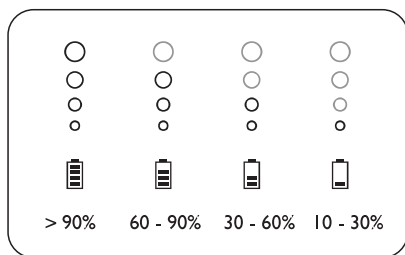
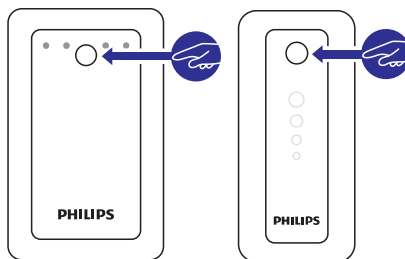
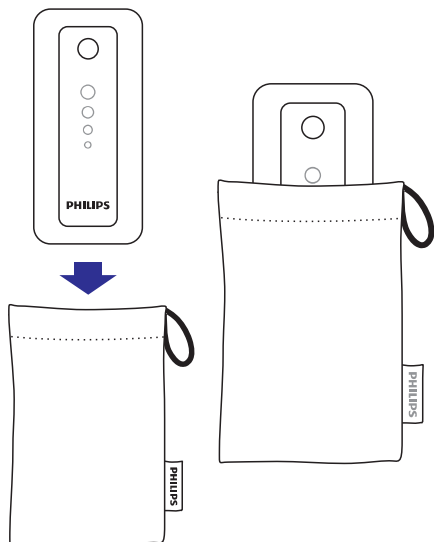
DLP5200 **5.5-11h**



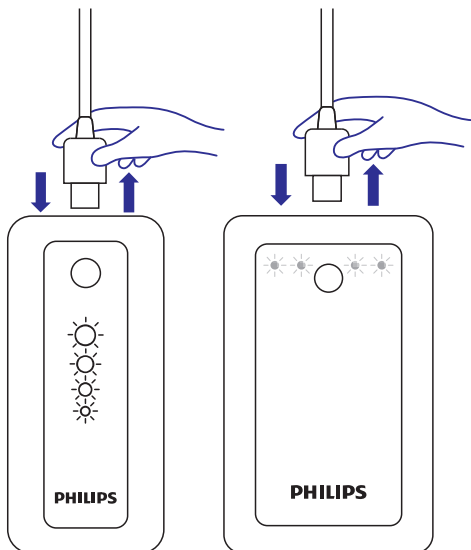
DLP7800 **8.5-16h**



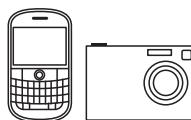
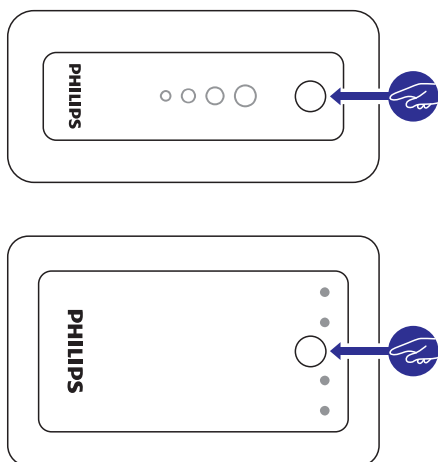
- Kai įkraudinėjate savo bateriją, jeigu ji neįsijungia automatiškai, prašome paspausti šį mygtuką.



Naudojimosi gidas



- Perkrovimo apsauga.
Perjunkite įkrovimo laidą, jeigu indikatorius mirksi, kai įkraudinėjate savo įrenginį.



Tik 5V įrenginiams (5 V === 1000 mA)

- Paspauskite mygtuką, kad prasidėtų įkrovimas.
- Kabelis neįtrauktas, kai kurioms Apple ir Blackberry serijoms.

Produkto apsauga

Pastaba

Kad sumažintumėte susižeidimo tikimybę, privalote atidžiai perskaityti saugumo instrukcijas ir jų laikytis:

1. Instaliuotos baterijos, jos neturėtų būti prieinamos karščiui, tokiam kaip, saulės spinduliai, ugnis ir panašiai.
2. Neįkraudinėkite esant drėgnoms sąlygoms.
3. Nenaudokite produkto, jeidu aplinkoje yra sprogių dujų ar panašių medžiagų.
4. Nesudeginkite produkto.
5. Vengkite susidurimo su baterijos chemikalais.
6. Neišmeskite, nesudaužykite ar kaip nors kitaip, mechaniškai, nepaveikite produkto.
7. Galimas sprogoimo atvejis, jeigu baterijos sudėtos bloga tvarka.
8. Atsikratykite baterijomis pagal tvarką, nurodytą instrukcijose.
9. Veikimo temperatūra 0 - 35°C.

Produkto perdirbimas

Jūsų produktas yra suprojektuotas ir pagamintas su aukštos kokybės medžiagomis ir komponentais, kurie gali būti perdirbti ir vėl panaudoti.

Įspėjimas

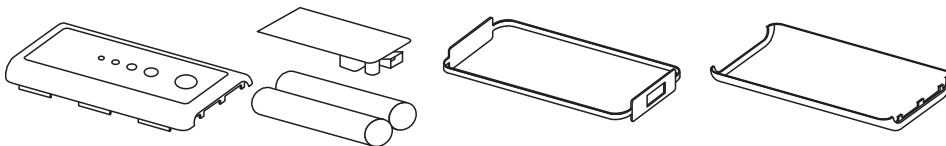
- Įmontuotos baterijos pašalinimas, panaikina garantiją ir gali sugadinti produktą.
- Apačioje esantys nurodymai ir produkto išmetimo instrukcijos, tai žingsniai, kurie turi būti atlikti, produkto veikimo pabaigoje, prieš išmetimą.

Jūsų produktas turi įmontuotą daug kartų įkraunamą bateriją, apdengtą pagal Europos Direktyvą 2006/66/EC, kuri negali būti išmetama su bendromis šiukšlėmis.



Produkto apsauga

Kad apsaugotumėte savo produktą, taisykite jį tik oficialiose taisymo centruose, kur profesionalai gali pašalinti ir pakeisti bateriją, taip kaip nurodyta:



Prašome save informuoti apie atskiros kolekcijos baterijas. Teisingas baterijų išmetimas padeda apsaugoti, nuo galimų neigiamų grėsmių gamtai ar žmogaus sveikatai.

FCC pareiškimas

Šis įrenginys atitinka FCC taisyklių 15-tąją dalį. Įrenginys atitinka dvi sąlygas:

- (1) šis įrenginys negali sukelti kenksmingų trikdžių; ir
- (2) šis įrenginys privalo priimti, bet kokius trikdžius, įskaitant tuos, kuriuos gali sukelti nepageidaujamas veikimas.

Pastabos:

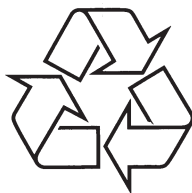
Ši įranga yra patikrinta ir atitinka visus B Klasės limitus, susijusius su FCC taisyklių 15-tąja dalimi. Šie limitai yra suprojektuoti taip, kad suteiktų reikiamą apsaugą prieš kenksmingus trikdžius. Ši įranga generuoja, naudoja ir gali skleisti radijo dažnio energiją ir, jeigu nebus instaliuota teisingai, pagal instrukcijas, gali sukelti trikdžių radijo komunikacijai. Nepaisant to, tai nereiškia, kad trikdžiai nepasitaikys įprastoje instaliacijoje. Jeigu ši įranga sukelia kenksmingų trikdžių radijo ar televizijos priėmimo ryšiui, tai gali būti išspręsta išjungiant įrangą ir vėl ją įjungiant, vartotojas skatinamas pataisyti susidariusius trikdžius su viena ar keliomis priemonėmis:

- Perstatyti signalo priėmimo anteną.
- Padidinti atstumą tarp įrangos ir signalo priėmėjo.
- Prijungti įrangą prie kitos elektros jungties, nei prijungtas priėmėjas.
- Pasikonsultuoti su pardavėju arba patyrusiu radio/TV specialistu.

WEEE Žymėjimas DFU: "Vartotojo Informacija"

Seno produkto išmetimas. Jūsų produktas yra suprojektuotas ir pagamintas su aukštos kokybės medžiagomis ir komponentais, kurie gali būti perdirbti ir vėl panaudoti. Kai šis perbrauktas konteineris yra pridėtas prie produkto, reiškia, kad produktas yra pagamintas pagal Europos Direktyvą 2002/96/EC. Prašome informuoti save apie vietines atskiros kolekcijos sistemas elektroniniams produktams. Prašome elgtis pagal vietines taisykles ir neišmesti produkto su bendromis šiukšlėmis. Teisingas baterijų išmetimas padeda apsaugoti, nuo galimų negatyvių grėsmių gamtai ar žmogaus sveikatai.





Daugiau apie firmos "Philips" gaminius galite sužinoti
pasauliniame Interneto tinkle. Svetainės adresas:
<http://www.philips.com>