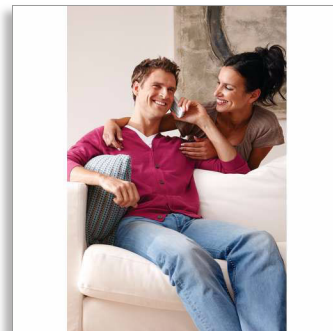




Philips BeNear
Telefone s/fio c/ secretária
eletrônica

Série 2000
Branca



CD2951W

Aproximando as pessoas

Excelente qualidade de som, visor grande

A tecnologia deve ser simples. Pensando nisso, desenvolvemos este telefone para oferecer um som de altíssima qualidade, que também conta com visor grande, teclado iluminado e secretária eletrônica integrada. Curta um som de altíssima qualidade com total simplicidade!

Excelente qualidade sonora

- HQ-Sound: mecanismo acústico para um som incrivelmente potente
- Perfis Mysound ajustáveis de acordo com a sua preferência
- O cancelamento de eco acústico elimina o eco durante as conversas
- Antena com design avançado para excelente recepção em qualquer cômodo
- Com o alto-falante do handset, você pode conversar usando o viva-voz

Total praticidade

- Display matricial grande de 5,1 cm (2")
- Até 30 minutos de mensagem na secretária eletrônica
- Salve até 100 contatos na sua agenda
- Teclado iluminado para rápido acesso até mesmo em ambientes escuros
- Até 17 horas de conversação

Produto ecologicamente correto

- Radiação reduzida em até 60% no modo econômico
- Baixo consumo de energia: < 0,65 W no modo de espera

PHILIPS

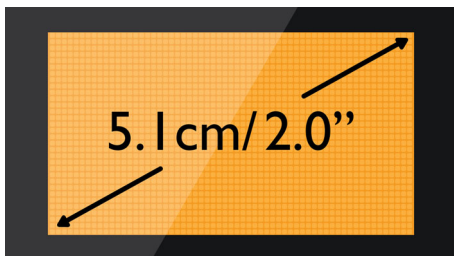
Destques

Agenda para 100 nomes



Tenha sempre disponíveis os números de telefone daqueles que você ama: salve até 100 nomes em sua agenda telefônica.

Display matricial de 5,1 cm (2")



Display matricial grande de 5,1 cm (2")

Cancelamento de eco acústico

Chega de ouvir aquele eco chato enquanto você fala ao telefone. Com o cancelamento de eco acústico, as conversas ficam nítidas e sem interferências.

Modo econômico



Radiação reduzida em até 60% no modo econômico

Fone com alto-falante



O modo Viva-voz usa um alto-falante interno para amplificar a voz do usuário, permitindo que você fale e ouça durante uma chamada sem precisar segurar o fone junto ao ouvido. Isso é muito útil quando você compartilha a chamada com outras pessoas ou executa outras tarefas ao mesmo tempo.

HQ-Sound

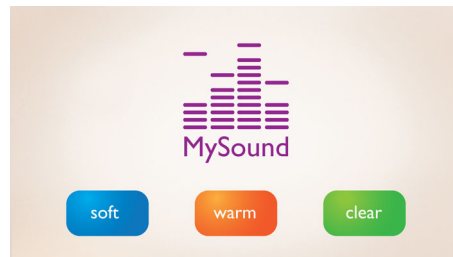


Telefones sem fio Philips com HQ-Sound: com décadas de experiência no desenvolvimento de produtos inovadores, oferecemos produtos de áudio Hi-Fi e fones de ouvido com tecnologia avançada para reproduzir uma voz mais nítida nos telefones DECT. Quando o assunto é melhorar a qualidade do som, nossos arquitetos e engenheiros acústicos já pensaram em tudo: componentes de alta qualidade, processamento de som digital, design acústico, sintonia e teste avançado. Som incrivelmente natural, como se você estivesse ao lado do artista!

Teclado iluminado

Teclado iluminado para rápido acesso até mesmo em ambientes escuros

Perfis Mysound



A percepção sonora é individual, ou seja, cada um tem sua preferência. Visando isso, o MySound permite personalizar cada conversa escolhendo o perfil de áudio de acordo com suas preferências: Clear - para um som mais nítido; Soft - para um som mais suave; Warm - para um som mais agradável.

Antena com design avançado



Nossa antena com design avançado garante uma recepção forte e estável: até mesmo em áreas da casa em que a transmissão sem fio não funciona corretamente. Agora, você pode fazer uma ligação em qualquer canto da casa sem se preocupar com interrupções ou com o sinal.

Até 17 horas de conversação



Este telefone permite até 17 horas de conversação com uma única carga.

Especificações

Som

- HQ-Sound
- Perfil do som: Mysound
- Controle de volume no fone
- Toques no fone: 10 polifônicos

Imagem/tela

- Tamanho do display: 5,1 cm (2")
- Tipo de display: FSTN - matricial
- Luz de fundo: sim
- Cor da luz de fundo: Amarelo claro

Secretária eletrônica

- Tempo máximo de gravação: até 30 minutos
- Mensagem de saída pré-gravada
- Contador de mensagens na base: LED (Amarelo claro)
- Viva-voz na base
- Controle da secretária eletrônica: na base e no fone

Praticidade

- Estrutura do menu do fone: Menu em lista
- Viva-voz
- Personalização: Modos silencioso e noturno
- Indicador de intensidade do sinal: Indicador com três barras
- Indicador do nível da bateria: Ícone de bateria com três barras
- Intercomunicação - vários fones
- Exibição de data e hora
- Despertador
- Indicação de carga da bateria
- Atalhos programáveis: Teclas 1 e 2
- Gerenciamento de chamadas: Chamada em espera, Identificador de chamadas, Microfone mudo, Chamadas não atendidas, Chamadas recebidas
- Ativação/desativação do tom das teclas
- Registro automático

- Encerramento automático
- Capacidade para várias bases: 1
- Capacidade para vários fones: Até 4
- Número de códigos: 20
- Teclado iluminado: Amarelo claro
- Teclas da estação base: Tecla de localização
- Até 17 horas de conversação
- Até 250 horas no modo de espera
- Tempo de carregamento: 8 horas
- Comprimento do cabo: 1,8 m
- Comprimento do cabo de energia: 1,8 m
- Linha: Ambiente externo < 300 m; ambiente interno < 50 m

Capacidade de memória

- Agenda telefônica: 100 nomes e números
- Capacidade da lista de rediscagem: 20 entradas
- Entradas do registro de chamadas: 50 entradas
- Armazenamento de contatos na agenda enquanto está na base

Alimentação

- Capacidade da bateria: 600 mAh
- Tipo de bateria: AAA NiMH recarregável
- Alimentação: AC 100-240 V ~50/60 Hz
- Consumo de energia: < 0,65 W

Segurança

- Criptografia da transmissão: sim

Funções de rede

- Compatível: GAP

Taxa SAR

- Fones Philips: < 0,1 W/kg

Design ecológico

- Modo econômico: automático e manual



Data de emissão
2014-03-17

Versão: 6.1.3

12 NC: 8670 000 85644
EAN: 08 71258 16288 40

© 2014 Koninklijke Philips N.V.
Todos os direitos reservados.

As especificações estão sujeitas a alterações sem aviso prévio. As marcas registradas são de responsabilidade da Koninklijke Philips N.V. ou de seus representantes legais

www.philips.com