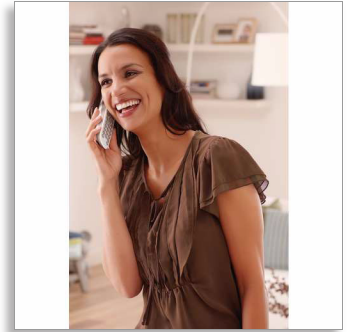




Philips BeNear
Draadloze telefoon met
antwoordapparaat

2000-serie
Lichtbruin



CD2951WB

Breng kleur in uw gesprek

Voortreffelijk geluid, groot display

Technologie moet eenvoudig zijn. Daarom produceert deze Philips CD2951WB/DE niet alleen een geweldig geluid, maar beschikt hij ook over een groot display en een verlicht toetsenpaneel. Geniet van de voortreffelijke, hoogwaardige prestatie van HQ-Sound op een volledig gebruiksvriendelijke manier.

Buitengewoon geluid

- HQ-Sound: hoogwaardige akoestische techniek voor superieur geluid
- MySound-profiel dat bij u past
- Dankzij de akoestische echo-onderdrukking blijft uw gesprek echovrij
- Geoptimaliseerd antenne-ontwerp voor een fantastische ontvangst in elke kamer
- Luidsprekertelefoon met handset voor handsfree bellen

Zo gemakkelijk als het hoort te zijn

- Groot dot-matrix display van 5,1 cm (2,0")
- Maximaal 30 minuten voor berichten op uw antwoordapparaat
- In het telefoonboek kunt u 100 favoriete contactpersonen opnemen
- Verlicht toetsenpaneel voor snelle toegang, ook in het donker
- Tot 17 uur spreektijd

Milieuvriendelijk product

- Geen energieverbruik wanneer de ECO+-modus is geactiveerd
- Laag energieverbruik: < 0,65 W in stand-bymodus

PHILIPS

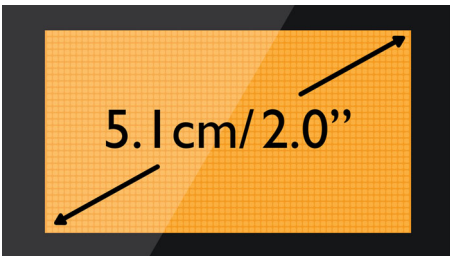
Kenmerken

Telefoonboek voor 100 namen



Altijd de telefoonnummers van belangrijke personen bij de hand: sla tot wel 100 namen in uw telefoonboek op.

Dot-matrix display van 5,1 cm (2,0")

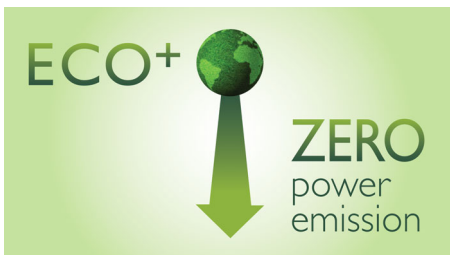


Groot dot-matrix display van 5,1 cm (2,0")

Akoestische echo-onderdrukking

Geen hinderlijke echo meer als u een telefoongesprek voert. Met de akoestische echo-onderdrukking geniet u altijd van een heldere, ongestoorde verbinding.

ECO+-modus



De ultieme modus om op stroomverbruik te besparen.

Luidsprekertelefoon met headset



De handsfree modus maakt gebruik van een ingebouwde luidspreker om de stem van de beller te versterken, zodat u tijdens een gesprek kunt praten en luisteren zonder de telefoon aan uw oor te houden. Dit is vooral nuttig als u het gesprek met meerdere mensen wilt volgen of als u tijdens het gesprek aantekeningen wilt maken.

HQ-Sound

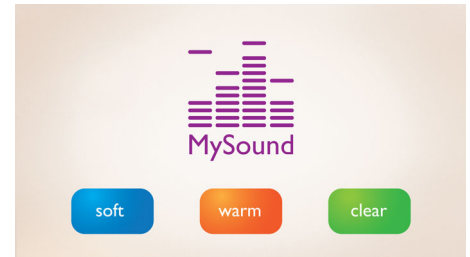


Draagbare Philips-telefoons met HQ-Sound: dankzij tientallen jaren ervaring en baanbrekende innovaties in de ontwikkeling van HiFi-audioproducten en hoogwaardige hoofdtelefoons, beschikken onze DECT-telefoons over een voortreffelijk helder geluid. Als het gaat om verbetering van de geluidskwaliteit hebben onze akoestische technici en architecten overal aan gedacht - hoogwaardige componenten, digitale signaalverwerking, nauwkeurig akoestisch ontwerp, en geavanceerd testen en afstemmen. Het resultaat is een helder, duidelijk en authentiek geluid. Het klinkt zo goed en zo natuurlijk, het is bijna alsof je naast elkaar staat.

Verlicht toetsenpaneel

Verlicht toetsenpaneel voor snelle toegang, ook in het donker

MySound-profielen



De waarneming van geluid is subjectief en iedereen heeft zijn of haar eigen luistervoorkeur. MySound geeft elk gesprek een persoonlijk tintje door u het gewenste audioprofiel te laten kiezen: helder - stemmen klinken helderder en duidelijker; zacht - voor een vriendelijke, zachtere toon; warm - verwelkomende en warme stemmen.

Geoptimaliseerd antenne-ontwerp



Ons geoptimaliseerde antenne-ontwerp zorgt voor een sterke en stabiele ontvangst, zelfs in ruimten waar draadloze transmissie moeilijk is. U kunt nu overal in uw huis telefoneren en genieten van lange, ononderbroken gesprekken, zelfs wanneer u rondloopt.

Tot 17 uur spreektijd



Deze draadloze Philips-telefoon heeft na één keer opladen maximaal 17 uur spreektijd.

Specificaties

Geluid

- HQ-Sound
- Geluidssysteem: MySound
- Volumeregeling op handset
- Ringtones op handset: 10, polyfoon

Beeld/scherm

- Schermgrootte: 5,1 cm
- Schermtype: FSTN - dot-matrix
- Achtergrondverlichting: ja
- Kleur van achtergrondverlichting: Licht oranje

Antwoordapparaat

- Capaciteit opnametijd: max. 30 minuten
- Vooraf opgenomen uitgaand bericht (OGM)
- Berichtenteller op basisstation: LED (lichtoranje)
- Luidspreker op basisstation
- Bediening van antwoordapparaat: via basisstation en handset

Gemak

- Menustructuur in de handset: Menulijst
- Luidspreektelefoon - handsfree praten
- Personalisering: Stille modus en nachtmodus
- Signaalsterkte-indicator: Indicator met 3 balkjes
- Batterijniveau-indicator: Batterijpictogram met 3 balkjes
- Intercom - meerdere handsets
- Datum-/tijdsaanduiding
- Wekker
- Indicator voor batterij opladen
- Programmeerbare sneltoetsen: Toets 1 en 2
- Gespreksbeheer: Wisselgesprek, Nummerherkenning, Mute-functie microfoon, Gemiste gesprekken, Ontvangen gesprekken
- Toetsgeluid in-/uitschakelen
- Automatische registratie

- Automatisch ophangen
- Meerdere basisstations mogelijk: 1
- Mogelijkheid voor meerdere handsets: Maximaal 4
- Aantal toetsen: 20
- Verlicht toetsenpaneel: Licht oranje
- Toetsen op het basisstation: Paging-toets
- Tot 17 uur spreektijd
- Tot 250 uur stand-bytijd
- Oplaadtijd: 8 uur
- Snoerlengte: 1,8 m
- Snoerlengte: 1,8 m
- Bereik: Open veld <300 m; binnen <50 m

Geheugencapaciteit

- Telefoonboek: 100 namen en nummers
- Capaciteit nummerherhalingslijst: 20 vermeldingen
- Gegevens in gesprekkenlog: 50 vermeldingen
- Telefoonboek opslaan in basis

Vermogen

- Batterijcapaciteit: 600 mAh
- Batterijtype: Opladbare AAA NiMH-batterijen
- Netstroom: AC 100 - 240 V ~ 50/60 Hz
- Energieverbruik: < 0,65 W

Beveiliging

- Transmissie-encryptie: Ja

Netwerkfuncties

- Compatibel: GAP

SAR-waarde

- Philips-handsets: < 0,1 W/kg

Ecologisch ontwerp

- EcoMode: automatisch en handmatig
- Volledige ECO-modus (NEMO)



Publicatiedatum
2014-02-26

Versie: 4.1.4

12 NC: 8670 000 86615
EAN: 87 12581 63279 3

© 2014 Koninklijke Philips N.V.
Alle rechten voorbehouden.

Specificaties kunnen zonder voorafgaande kennisgeving worden gewijzigd. Handelsmerken zijn het eigendom van Koninklijke Philips N.V. en hun respectieve eigenaren.

www.philips.com