

Ürününüzü kaydettirmek ve destek almak için şu adrese gidin:

[www.philips.com/welcome](http://www.philips.com/welcome)

AD295



# Kullanım kılavuzu

**PHILIPS**



# İçindekiler

---

<b>1</b>	<b>Önemli</b>	<b>4</b>
	Güvenlik	4

---

<b>2</b>	<b>Bağlantı istasyonlu hoparlörünüz</b>	<b>5</b>
	Giriş	5
	Kutunun içindekiler	5
	Genel Bakış	5

---

<b>3</b>	<b>Hazırlık</b>	<b>6</b>
	Gücü bağlama	6

---

<b>4</b>	<b>Oynatın</b>	<b>7</b>
	Uyumlu iPod/iPhone modelleri	7
	Ses seviyesi ayarı	7
	Ekran parlaklığını ayarlar	7
	iPod/iPhone cihazını şarj etme	7
	Harici bir cihazdan oynatma	8

---

<b>5</b>	<b>Özellikler</b>	<b>9</b>
	Amplifikatör	9
	Genel bilgiler	9

---

<b>6</b>	<b>Sorun giderme</b>	<b>10</b>
----------	----------------------	-----------

---

<b>7</b>	<b>Bildirim</b>	<b>11</b>
	Uyumluluk	11
	Çevremizi koruyun	11
	Telif Hakkı	11
	Tescilli marka uyarısı	11

# 1 Önemli

## Güvenlik

Bu docking hoparlörü kullanmadan önce, tüm talimatları okuyun ve anladığınızdan emin olun. Talimatlara uyulmamasından dolayı hasar meydana geldiğinde, garanti geçersiz olacaktır.

### Bu güvenlik sembollerini öğrenin



Bu 'yıldırım' sembolü, ünitenizdeki yalıtılmamış materyallerin elektrik çarpmasına neden olabileceği anlamına gelir. Evinizdeki herkesin güvenliği için, lütfen ürün muhafazalarını çıkarmayın.

'Ünlem işareti', çalışma ve bakım sorunlarını önlemek için ekteki ilgili bilgileri dikkatle okumanız gereken özelliklere dikkat çeker. UYARI: Yangın veya elektrik çarpması riskini azaltmak için, bu ürün yağmura ya da neme maruz bırakılmamalıdır ve vazolar gibi sıvıyla dolu objeler bu ürünün üzerine yerleştirilmemelidir.

DİKKAT: Elektrik çarpmasını önlemek için fiş prizeye tam takın. (Polarize fişlerin kullanıldığı bölgeler için: Elektrik çarpmasını önlemek için geniş ucu geniş yuvaya takın.)

- Yalnızca üretici tarafından belirtilen ek parçalar/aksesuarlar kullanın.
- Tüm servis işlemleri için yetkili servis personeline başvurun. Güç kaynağı kablosu veya fişinin zarar görmesi, ürüne sıvı dökülmesi veya içine nesne düşmesi, ürünün yağmur veya neme maruz kalması, normal şekilde çalışmaması veya yere düşmesi gibi nedenlerle zarar görmesi durumunda servis işlemigerekir.
- Ürünün üzerine sıvı damlatılmamalı veya sıçratılmamalıdır.
- Ürünün üzerine tehlikeli olabilecek nesnelere (ör: sıvı dolunesnelere, yanan mumlar) koyulmamalıdır.
- Doğrudan takılan adaptör fişinin bağlantı kesme cihazı olarak kullanılması durumunda, bağlantı kesme cihazı hazır durumda tutulmalıdır.

### Uyarı

- Bu ürünün muhafazasını kesinlikle çıkarmayın.
- Bu ürünün hiçbir parçasını yağlamayın.
- Bu ürünü hiçbir zaman diğer elektrikli ekipmanların üzerine koymayın.
- Bu ürünü doğrudan gün ışığından, çıplak alevlerden veya ısıdan koruyun.
- Cihazın güç bağlantısını kesebilmek için güç kablosu, fiş veya adaptöre her zaman kolayca erişebileceğinizden emin olun.

### Not

- Tip plakası, ürünün alt kısmında bulunur.

## 2 Bağlantı istasyonlu hoparlörünüz

Bu ürünü satın aldığınız için tebrikler, Philips'e hoş geldiniz! Philips'in sunduğu destekten tam olarak yararlanmak için, ürününüzü [www.philips.com/welcome](http://www.philips.com/welcome) adresinde kaydettirin.

Philips ile iletişim kurduğunuzda, bu ürünün model ve seri numaraları isteriz: Model ve seri numaraları ürünün altındadır. Numaraları buraya yazın:

Model No. \_\_\_\_\_

Seri No. \_\_\_\_\_

### Giriş

Bu docking hoparlör ile şunları yapabilirsiniz:

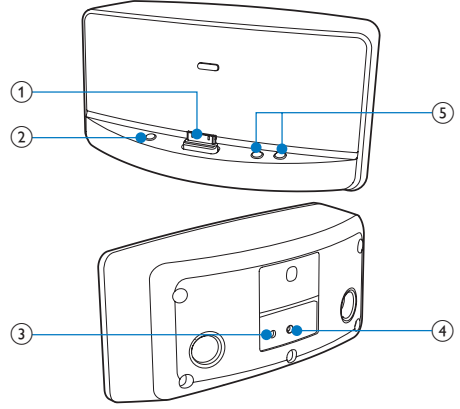
- iPod/iPhone cihazınızdan müzik çalabilirsiniz,
- iPod/iPhone cihazınızı şarj edebilirsiniz,
- harici bir müzik çalardan müzik dinleyebilirsiniz.

### Kutunun içindekiler

Ambalaj içeriğini kontrol edin:

- Docking hoparlör
- AC güç adaptörü
- Hızlı başlangıç kılavuzu

### Genel Bakış



#### ① iPod/iPhone için bağlantı istasyonu

#### ② ✨

- Dock'a yerleştirilen iPod touch veya iPhone'unuzun ekran parlaklığını ayarlar.

#### ③ AUX IN

- MP3 bağlantı kablosuyla harici bir müzik çalara bağlanır.

#### ④ Güç soketi

- Güç adaptörüne bağlanır.

#### ⑤ +/-

- Ses seviyesini ayarlar.

## 3 Hazırlık

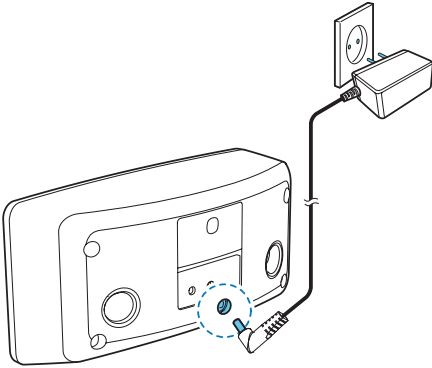
Bu bölümdeki talimatları her zaman sırasıyla takip edin.

### Gücü bağlama



#### Dikkat

- Ürüne hasar verme tehlikesi! Güç kaynağı geriliminin ünitenin altında belirtilen gerilimle eşleştiğinden emin olun.
- Elektrik çarpması tehlikesi! AC güç adaptörünü çıkarırken, her zaman fişi prizden çekin. Kabloyu kesinlikle çekmeyin.
- AC güç adaptörünü bağlamadan önce, diğer tüm bağlantıları yaptığınızdan emin olun.



AC güç adaptörünü şu noktalara bağlayın:

- docking hoparlörün arkasındaki güç kaynağı soketi ve
- güç kaynağı.  
↳ Docking hoparlör kullanıma hazırdır.

## 4 Oynatın

### Uyumlu iPod/iPhone modelleri

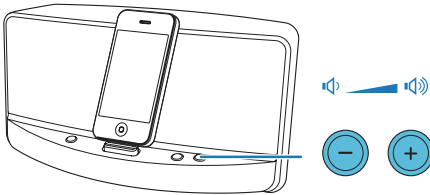
Bu docking hoparlör aşağıdaki iPod ve iPhone modellerini destekler:

- iPhone 4S
- iPhone 4
- iPhone 3GS
- iPhone 3G
- iPhone
- iPod touch (1., 2., 3. ve 4. nesil)
- iPod nano (1., 2., 3., 4., 5. ve 6. nesil)
- iPod classic
- iPod with video
- Renkli ekranlı iPod
- iPod mini


### Ses seviyesi ayarı

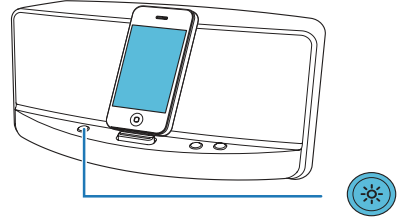
Arka arkaya +/- tuşuna basın.

- +: Ses seviyesini artırır
- -: Ses seviyesini azaltır



### Ekran parlaklığını ayarlar

iPod touch veya iPhone cihazınızın ekran parlaklığını ayarlamak için,  düğmesine arka arkaya basın.



#### Not

- Bu fonksiyon yalnızca şu modellerde kullanılabilir: iPod touch (1, 2, 3 ve 4. nesil), iPhone, iPhone 3G, iPhone 3GS ve iPhone 4.

### iPod/iPhone cihazını şarj etme

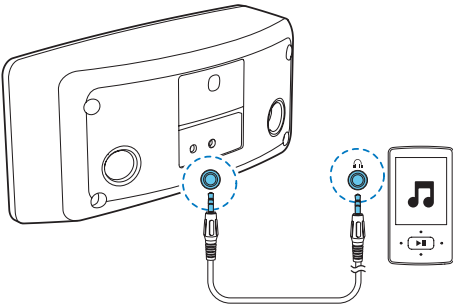
Ürün elektrik kaynağına bağlandığında, bağlantı istasyonuna yerleştirilen iPod/iPhone şarj olmaya başlar.

## Harici bir cihazdan oynatma

Bu ürünle harici müzik çalarlardan da müzik dinleyebilirsiniz.

### Not

- Bir iPod/iPhone istasyona bağlanıp müzik çaldığında, docking hoparlör bu ses girişini bağlantı istasyonu üzerinden aktararak çalar. **AUX IN** soketi üzerinden aktarılan ses girişini çalmak için, istasyona bağlanan iPod/iPhone'daki müziği duraklatın/durdurun ya da iPod/iPhone'u çıkartın.



- 1 MP3 bağlantı kablosunu aşağıdaki noktalara bağlayın
  - ürünün arka panelindeki **AUX IN** soketi ve
  - harici müzik çalardaki ses çıkışı soketi (genellikle kulaklık soketi).
- 2 Harici müzik çaları oynatın (ayrıntılar için cihazın kendi kullanım kılavuzuna bakın).



# 5 Özellikler



## Not

- Teknik özellikler önceden bildirilmeksizin değiştirilebilir.

## Amplifikatör

Nominal çıkış gücü	2 X 2 W RMS
Sinyal-gürültü oranı	65 dB
AUX IN	0,6V RMS 10 kohm

## Genel bilgiler

AC güç adaptörü	Giriş: 100-240 V ~, 50/60Hz, 0,35 A; Çıkış: 5,0V $\Rightarrow$ , 2000 mA
	Model No: Y12FE-050-2000G
	Marka adı: Philips
Çalışır durumdaki güç tüketimi	< 10 W
Beklemede güç tüketimi	< 1 W
Ana ünite boyutları (G x Y x D)	216 x 102 x 112 mm
Ana ünite ağırlığı	0,68 kg

## 6 Sorun giderme



### Uyarı

- Bu ürünün muhafazasını kesinlikle çıkarmayın.

Garantinin geçerliliğini korumak için ürünü kendi olanaklarınızla onarmaya çalışmayın.

Bu ürünü kullanırken sorun yaşarsanız, servis talep etmeden önce aşağıdaki noktaları kontrol edin. Sorununuz hala çözülmediyse Philips Web sayfasına gidin ([www.philips.com/support](http://www.philips.com/support)). Philips ile iletişime geçerken ürünü yakınınızda bulundurun ve model numarası ile seri numarasını bildiğinizden emin olun.

### Güç yok

- Ürünün AC güç adaptörünün düzgün takıldığından emin olun.
- AC prizinde güç olduğundan emin olun.

### Ses yok

- Ses seviyesini ayarlayın.

### Dock'a yerleştirilen iPod/iPhone şarj olmuyor.

- iPod/iPhone cihazının bu ürünle uyumlu olduğundan emin olun.
- iPod/iPhone'un istasyona tam olarak yerleştiğinden emin olun.
- iPod/iPhone cihazınızın koruyucu kılıfını çıkarın.
- Güç kaynağının kullanılabilir durumda olduğundan emin olun.

# 7 Bildirim

Cihaz üzerinde yapılan, Philips Consumer Lifestyle tarafından açıkça onaylanmayan her türlü değişiklik, kullanıcının bu cihazı çalıştırma yetkisini geçersiz kılabılır.

## Uyumluluk



Bu ürün, Avrupa Birliği radyo parazit gereksinimlerine uygundur.

## Çevremizi koruyun



Ürününüz geri dönüştürülebilir ve yeniden kullanılabilen yüksek kaliteli malzeme ve bileşenler kullanılarak üretilmiştir.



Bir ürüne, çarpı işaretli tekerlekli çöp arabası işaretli etiket yapıştırılması, söz konusu ürünün 2002/96/EC sayılı Avrupa Yönergesi kapsamında olduğu anlamına gelir. Lütfen, elektrikli ve elektronik ürünlerin toplanması ile ilgili bulunduğunuz yerdeki sistem hakkında bilgi edinin.

Lütfen, yerel kurallara uygun hareket edin ve eskiyen ürünlerinizi, normal evsel atıklarınızla birlikte atmayın.

Eskiyen ürününüzün atık işlemlerinin doğru biçimde gerçekleştirilmesi, çevre ve insan sağlığı üzerinde olumsuz etki oluşturulmasını önlemeye yardımcı olur.

## Çevresel bilgiler

Gereksiz tüm ambalaj malzemeleri çıkarılmıştır. Ambalajı üç malzemeye kolayca ayrılabilir şekilde yapmaya çalıştık: karton (kutu), polistiren köpük (tampon) ve polietilen (torbalar, koruyucu köpük tabakası.) Sisteminiz, uzman bir firma tarafından parçalanması halinde geri dönüştürülebilir ve kullanılabilir malzemelerden oluşmaktadır. Lütfen ambalaj malzemelerinin, tükenen pillerin ve eski donanımın atılmasında yerel yönetmeliklere uygun hareket edin.

## Telif Hakkı

2012 © Koninklijke Philips Electronics N.V. Teknik özellikler önceden bildirilmeksizin değiştirilebilir. Ticari markalar, Koninklijke Philips Electronics N.V. şirketinin veya kendi sahiplerinin malıdır. Philips, daha önceden gerekli tedarikleri sağlamak zorunda olmadan istediği zaman ürünleri değiştirme hakkını saklı tutmaktadır.

## Tescilli marka uyarısı

Made for



iPod



iPhone

"iPod için üretilmiştir" ve "iPhone için üretilmiştir", bir elektronik cihazın özellikle iPod veya iPhone ile bağlantı kurmak için tasarlandığı ve geliştirici tarafından Apple performans standartlarına uygunluğunun onaylandığı anlamına gelir. Apple, cihazın çalışması veya güvenlik ve yasal standartlar ile uyumluluğundan sorumlu değildir. Bu aksesuarın iPod veya iPhone ile kullanılmasının kablosuz performansını etkileyebileceğini unutmayın.

iPod ve iPhone, Apple Inc.'in ABD'de tescilli olan ticari markalarıdır; tescilli ticari markasıdır.



Specifications are subject to change without notice  
© 2012 Koninklijke Philips Electronics N.V.  
All rights reserved.

AD295\_12\_UM\_V1.1

