

Register your product and get support at

www.philips.com/welcome

DS1150/12



Príručka užívateľa

PHILIPS

Obsah

1	Dôležité	4
	Bezpečnosť	4
	Upozornenie	5

2	Váš reproduktor s dokovacou stanicou	6
	Úvod	6
	Čo je v škatuli	6
	Hlavná jednotka - prehľad	6

3	Úvodné pokyny	7
	Pripojenie napájania	7
	Zapnutie	7

4	Prehrávanie	8
	Prehrávanie obsahu zariadenia iPod/iPhone	8
	Nastavenie úrovne hlasitosti	9
	Úprava jasů	9

5	Informácie o výrobku	9
	Technické údaje	9

6	Riešenie problémov	10
----------	---------------------------	-----------

1 Dôležité

Bezpečnosť

Dôležité bezpečnostné pokyny

- Dbajte na všetky varovania.
- Dodržiavajte všetky pokyny.
- Nepoužívajte toto zariadenie v blízkosti vody.
- Čistite len pomocou suchej tkaniny.
- Neblokujte vetracie otvory. Nainštalujte podľa pokynov výrobcu.
- Neinštalujte v blízkosti zdrojov tepla, ako sú radiátory, tepelné regulátory, kachle či iné zariadenia (vrátane zosilňovačov), ktoré produkujú teplo.
- Dbajte na to, aby na sieťový kábel nikto nestúpil ani ho nezalomil, najmä pri zástrčkách, elektrických objímkach a v mieste, kde vychádza zo zariadenia.
- Používajte len nástavce/príslušenstvo špecifikované výrobcom.
- Počas búrok s bleskami alebo pri dlhodobom nepoužívaní odpojte toto zariadenie zo siete.
- Všetky opravy zverte do rúk kvalifikovanému servisnému personálu. Oprava je potrebná, ak bolo zariadenie akýmkoľvek spôsobom poškodené, napríklad bol poškodený napájací kábel alebo zástrčka, ak bola na zariadenie vyliala tekutina alebo do zariadenia spadol nejaký predmet, zariadenie bolo vystavené dažďu alebo vlhkosti alebo ak zariadenie nefunguje správne, prípadne po páde zariadenia.
- Zariadenie nesmie byť vystavené kvapkajúcej ani striekajúcej kvapaline.
- Neumiestňujte na zariadenie žiadne nebezpečné predmety (napr. predmety naplnené kvapalinou, zapálené sviečky).

- Tam, kde ako odpájacie zariadenie slúži sieťová zástrčka alebo prepájacie zariadenie, musí zostať toto odpájacie zariadenie ľahko prístupné pre okamžité použitie.



Varovanie

- Nikdy neodstraňujte kryt tohto zariadenia.
- Nikdy nemažte žiadnu časť tohto zariadenia.
- Nikdy nepokladajte toto zariadenie na iné elektrické zariadenie.
- Toto zariadenie chráňte pred priamym slnečným svetlom, otvoreným ohňom alebo zdrojom tepla.
- Uistite sa, že vždy máte voľný prístup k napájaciemu káblu, zástrčke alebo adaptéru, aby ste mohli zariadenie odpojiť zo siete.

Upozornenie

Akékoľvek zmeny alebo modifikácie vykonané na tomto zariadení, ktoré nie sú výslovne schválené spoločnosťou WOOX Innovations, môžu anulovať oprávnenie používateľa obsluhovať toto zariadenie.



Tento výrobok spĺňa požiadavky Európskeho spoločenstva týkajúce sa rádiového rušenia.



Pri navrhovaní a výrobe produktu sa použili vysokokvalitné materiály a komponenty, ktoré možno recyklovať a znova využiť.



Keď sa na produkte nachádza symbol prečiarknutého koša s kolieskami, znamená to, že sa na tento produkt vzťahuje Európska smernica 2002/96/ES. Informujte sa o lokálnom systéme separovaného zberu pre elektrické a elektronické zariadenia. Dodržiavajte miestne predpisy a nevyhadzujte použité zariadenia do bežného domáceho odpadu. Správnu likvidáciu použitého zariadenia pomôžete znížiť možné negatívne následky na životné prostredie a ľudské zdravie.

Informácie týkajúce sa životného prostredia

Všetky nepotrebné baliace materiály boli vynechané. Snažili sme sa o dosiahnutie jednoduchého rozdelenie balenia do troch materiálov: kartón (škatuľa), polystyrénová pena (vypodloženie) a polyetylén (vrecká, ochranná penová pokrývka).

Váš systém pozostáva z materiálov, ktoré je možné v prípade roztriedenia špecializovanou spoločnosťou recyklovať a opakovane použiť. Dodržiavajte miestne nariadenia týkajúce sa

likvidácie obalových materiálov, vybitých batérií a starého vybavenia.



Vytváranie nepovolených kópií z materiálov podliehajúcich ochrane proti kopírovaniu, vrátane počítačových programov, súborov, nahrávok vysielania a zvuku, môže byť považované za porušenie autorských práv a byť trestným činom. Toto zariadenie nesmie byť používané na takéto účely.



Nápisy „Made for iPod“ (Vyrobené pre iPod) a „Made for iPhone“ (Vyrobené pre iPhone) znamenajú, že elektronické zariadenie bolo navrhnuté na pripojenie špeciálne k zariadeniu iPod alebo iPhone a má certifikát vývojárov, že spĺňa prevádzkové štandardy spoločnosti Apple. Spoločnosť Apple nezodpovedá za prevádzku tohto zariadenia ani jeho súlad s bezpečnostnými a regulačnými štandardmi. Upozorňujeme, že používanie tohto zariadenia so zariadením iPod alebo iPhone môže ovplyvniť prevádzku bezdrôtového pripojenia. iPod a iPhone sú ochranné známky spoločnosti Apple Inc. registrované v USA, a ďalších krajinách.



- Typový štítk sa nachádza na spodnej strane zariadenia.

2 Váš reproduktor s dokovacou stanicou

Blahoželáme Vám ku kúpe a vítame Vás medzi používateľmi produktov spoločnosti Philips. Aby ste mohli využiť všetky výhody podpory poskytovanej spoločnosťou Philips, zaregistrujte svoj produkt na lokalite www.philips.com/welcome.

Úvod

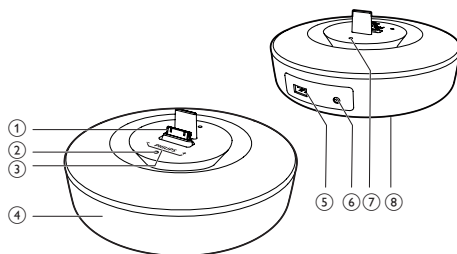
Prostredníctvom tohto reproduktora s dokovacou stanicou si môžete vychutnávať hudobné melódie zo zariadenia iPod/iPhone a iných zvukových zariadení.

Čo je v škatuli

Skontrolujte a identifikujte obsah balenia:

- Hlavná jednotka
- 1 x sieťový adaptér
- Stručná úvodná príručka

Hlavná jednotka - prehľad



- ① Dok pre prehrávač iPod/iPhone
- ② *
• Nastavenie jasu spodného svetla.
- ③ + / -
• Nastavenie hlasitosti.
- ④ Displej
- ⑤
• Nabíjanie vášho zariadenia iPod/iPhone pomocou kábla USB.
- ⑥ Zásuvka napájania
• pripojenie sieťového kábla.
- ⑦ CLOCK
• Nastavenie jasu displeja.
- ⑧ Spodné svetlo

3 Úvodné pokyny



Výstraha

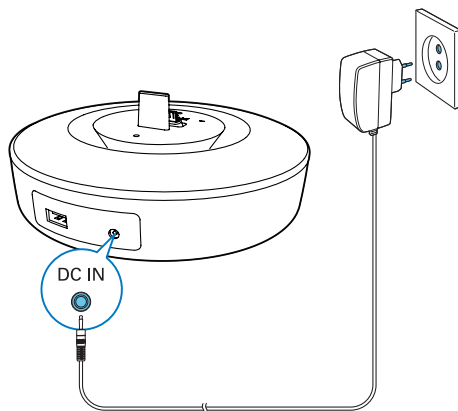
- Používanie iných ovládacích prvkov alebo vykonávanie úprav a iných postupov, než sú uvedené v tomto dokumente, môže mať za následok vystavenie sa nebezpečnému žiareniu alebo zapríčiniť nebezpečnú prevádzku.

Vždy postupujte podľa poradia pokynov v tejto kapitole.

Ak sa rozhodnete obrátiť na spoločnosť Philips, pripravte si číslo modelu a sériové číslo tohto zariadenia. Číslo modelu a sériové číslo sú uvedené na spodnej strane zariadenia. Tieto čísla si zapíšte sem:

Číslo modelu _____

Sériové číslo _____



Zapnutie

V pohotovostnom režime sa reproduktor s dokovacou stanicou automaticky zapne, keď rozpozná zvukový signál zo zariadenia iPod/iPhone umiestneného v doku.



Výstraha

- Nebezpečenstvo poškodenia produktu! Uistite sa, že napájacie napätie zodpovedá napätiu vyznačenému na zadnej strane jednotky.
- Nebezpečenstvo zásahu elektrickým prúdom! Sieťový adaptér striedavého prúdu vždy odpojte od elektrickej siete vytiahnutím zástrčky zo zásuvky. Nikdy netiahajte za kábel.
- Pred pripojením sieťového adaptéra sa uistite, že ste vykonali všetky ostatné pripojenia.

Zapojte sieťový napájací adaptér do:

- napájacej zásuvky na zadnej strane reproduktora s dokovacou stanicou.
- do elektrickej zásuvky.

Prepnutie do pohotovostného režimu

Jednotka sa prepne do pohotovostného režimu, keď dlhšie ako 15 minút nie je k dispozícii žiadny zvukový signál zo zariadenia iPod/iPhone umiestneného v doku.

4 Prehrávanie

Prehrávanie obsahu zariadenia iPod/iPhone

Prostredníctvom tohto reproduktora s dokovacou stanicou si teraz môžete vychutnávať zvukový obsah zo zariadenia iPod/iPhone.

Kompatibilné zariadenia iPod/iPhone

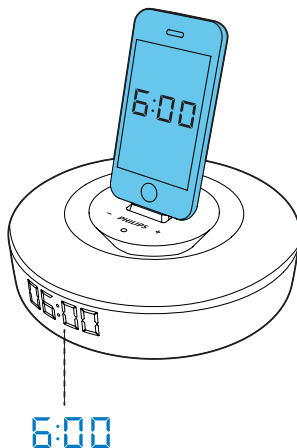
Reproduktor s dokovacou stanicou podporuje nasledujúce modely zariadení iPod/iPhone.

Určené pre:

- iPhone 4S
- iPhone 4
- iPhone 3GS
- iPhone 3G
- iPhone
- iPod classic
- iPod nano (1./2./3./4./5. a 6. generácia)
- iPod touch (1./2./3. a 4. generácia)
- iPod mini

Vloženie prehrávača iPod/iPhone

- Vložte svoje zariadenie iPod/iPhone do doku.
 - ↳ Reproduktor s dokovacou stanicou synchronizuje čas zo zariadenia iPod/iPhone umiestneného v doku.



Vybratie prehrávača iPod/iPhone

- Vytiahnite zariadenie iPod/iPhone z doku.

Počúvanie obsahu zariadenia iPod/iPhone

Poznámka

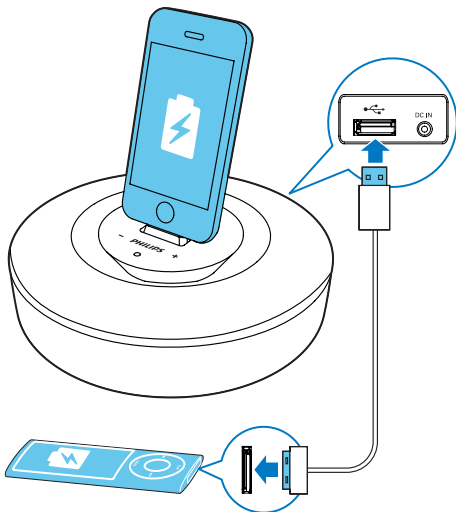
- Uistite sa, že je zariadenie iPod/iPhone vložené správne.

- Spustíte prehrávanie hudby v zariadení iPod/iPhone.
 - ↳ Z reproduktora s dokovacou stanicou bude znieť hudba.

Nabíjanie zariadenia iPod/iPhone

Keď je reproduktor s dokovacou stanicou pripojený do elektrickej zásuvky, zariadenie iPod/iPhone umiestnené v doku sa začne nabíjať.

- Zariadenie iPod/iPhone je možné nabiť aj pripojením do zásuvky USB v reproduktore s dokovacou stanicou.



Nastavenie úrovne hlasitosti

- Počas prehrávania stlačením tlačidla **VOL +/-** zvýšte alebo znížte úroveň hlasitosti.
↳ Úroveň hlasitosti sa zobrazí na displeji.

Úprava jasu

- Opakovaným stlačením tlačidla **CLOCK** nastavíte rozdielne úrovne jasu displeja.
- Opakovaným stlačením tlačidla *** *** nastavíte rozdielne úrovne jasu spodného svetla.

5 Informácie o výrobku



Poznámka

- Informácie o výrobku sa môžu zmeniť bez predchádzajúceho upozornenia.

Technické údaje

Zosilňovač

Menovitý výstupný výkon	2 x 2 W RMS
Odstup signálu od šumu	77 dB

Všeobecné informácie

Sieťový adaptér (napájací adaptér)	S018KV0590240 (Philips) Vstup: 100 – 240 V, 50/60 Hz, 500 mA; Výstup: 5,9 V \equiv 2400mA;
Prevádzková spotreba energie	18 W
Rozmery – hlavná jednotka (Š x V x H)	176,4 x 176,4 x 77,3 mm
Hmotnosť – hlavná jednotka	0,88 kg

6 Riešenie problémov



Varovanie

- Nikdy neodstraňujte kryt tohto zariadenia.

Aby ste zachovali záruku, nikdy sa sami nepokúšajte opravovať systém.

Ak sa pri používaní tohto zariadenia vyskytne nejaký problém, skôr než sa obrátite na servisné stredisko, vyskúšajte nasledujúce riešenia. Ak sa problém neodstráni, prejdite na webovú lokalitu spoločnosti Philips (www.philips.com/welcome). Ak sa rozhodnete obrátiť na spoločnosť Philips, okrem zariadenia si pripravte aj číslo modelu a sériové číslo.

Žiadne napájanie

- Uistite sa, že je zástrčka sieťového adaptéra jednotky správne pripojená.
- Uistite sa, že je sieťová zásuvka pod prúdom.

Žiadny zvuk

- Nastavte hlasitosť.

Zariadenie nereaguje

- Odpojte a znovu pripojte zástrčku sieťového adaptéra, potom reproduktor s dokovacou stanicou opäť zapnite.



Specifications are subject to change without notice

2014 © WOOX Innovations Limited.

All rights reserved.

Philips and the Philips' Shield Emblem are registered trademarks of Koninklijke Philips N.V. and are used by WOOX Innovations Limited under license from Koninklijke Philips N.V.

DS1150_12_UM_V3.0

