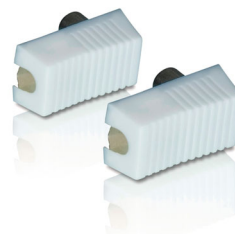




Philips  
Priključki PAL

9,52 mm (M) in 9,52 mm (Ž)

SWV2561W



# Zagotovite zanesljivo povezavo

s temi priključki PAL

Na ta priključek PAL za prenos zvočnih/slikovnih signalov med komponentami se lahko zanesete.

#### **Uživajte v kakovostni sliki**

- Ponikljani priključki zagotavljajo zanesljiv stik
- Izdelano iz kakovostnih materialov

#### **Uživajte v kakovostnejšem zvoku**

- Ponikljani priključki zagotavljajo zanesljiv stik

#### **Enostavna namestitvev**

- Nedrseče ergonomsko držalo za preprosto uporabo

#### **Izkoristite boljšo vzdržljivost**

- Gibljiv PVC-plašč
- Gumijasta ublažitev obremenjenosti

# PHILIPS

Priključki PAL  
9,52 mm (M) in 9,52 mm (Ž)

# Specifikacije

## Podatki o pakiranju

- EAN/UPC/GTIN: 87 10895 99680 8
- Količina: 1
- Bruto teža: 0,018 kg
- Neto teža: 0,015 kg
- Teža embalaže: 0,013 kg



## Dimenzije

- Dolžina izdelka: 11,5 cm
- Dimenzije izdelka (Š x V): 95 x 24 mm

SWV2561W/10

# Značilnosti

## Ponikljani priključki

Ponikljani priključki omogočajo dober stik med kablom in priključkom in tako zagotavljajo zanesljivo povezavo.

## Ponikljani priključki

Ponikljani priključki omogočajo dober stik med kablom in priključkom in tako zagotavljajo zanesljivo povezavo.

## Ergonomsko držalo

S pomočjo nedrsečega in ergonomskega držala bo priključevanje komponent enostavno in udobno.

## Gibljiv PVC-plašč

Gibljiv PVC-plašč ščiti občutljivo jedro kabla. Poskrbi tudi za podaljšano vzdržljivost in olajša namestitev.

## Gumijasta ublažitev obremenjenosti

Gumijasta ublažitev obremenjenosti omogoča varno in hkrati gibljivo povezavo med kablom in vtičem.



Datum izdaje 2022-05-10

Različica: 4.1.12

12 NC: 8670 000 24674  
EAN: 87 10895 99680 8

© 2022 Koninklijke Philips N.V.  
Vse pravice pridržane.

Specifikacije se lahko spremenijo brez predhodnega obvestila. Blagovne znamke so v lasti podjetja Koninklijke Philips N.V. ali drugih lastnikov.

[www.philips.com](http://www.philips.com)