

Externý pevný disk

SPE3000 séria



Návod na obsluhu

Výrobok je určený pre použitie na Slovensku.

PHILIPS

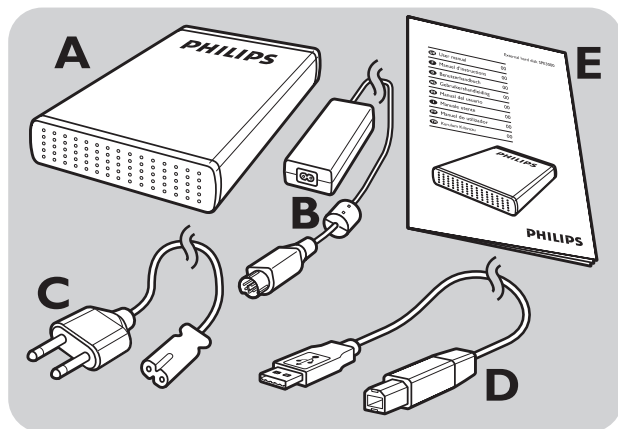
Obsah

Čo sa nachádza v balení?	3
Ako pripojiť zariadenie?	3
Ako odpojiť zariadenie?	4
Inštalácia	4
Inštalácia pre Mac, Windows 98 a Windows ME?	4
Dôležité informácie	5
Ako je možné nájsť informácie o záruke?	5
Likvidácia vášho starého zariadenia	5
Potrebujete pomoc?	6
Technické údaje	6
FCC súlad	7



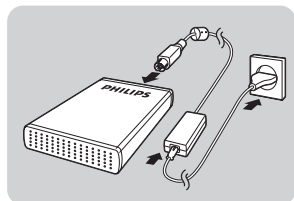
Použitie ovládačov, nastavení alebo iných postupov ako sú odporúčané v tomto návode môže mať za následok nebezpečné žiarenie alebo nekorektné fungovanie prístroja.

Čo sa nachádza v balení?

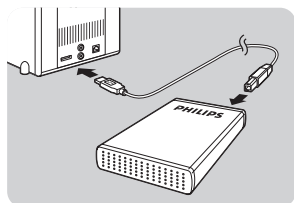


- A : Externý pevný disk
- B : Sieťový adaptér
- C : Sieťová šnúra
- D : USB kábel
- E : Návod na obsluhu

Ako pripojiť zariadenie?



Zasuňte Sieťový adaptér (B) a Sieťovú šnúru (C) dohromady a pripojte ich k externému pevnému disku a sieťovej zásuvke.

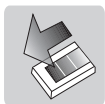


Pripojte USB kábel (D) k vášmu externému pevnému disku. Pripojte jednu stranu USB kábla k voľnému USB portu na vašom počítači.

Ikona mechaniky, Philips External Hard Disk, sa zobrazí vo Windows Explorer a malo by sa rozsvietiť modré svetlo. (Počítač niekedy vyžaduje potrebu reštartovania skôr, ako budete môcť používať nový hardvér).

Váš pevný disk je teraz pripravený na použitie a môžete si uložiť a kopírovať dáta do mechaniky jednoduchým presunom súborov a adresárov do mechaniky, presne tak, ako keď používate váš interný pevný disk.

Ako odpojiť zariadenie?



- 1 Dvakrát kliknite na ikonu **Safely Remove Hardware** v paneli úloh v pravej dolnej časti obrazovky.
- 2 V okne ktoré sa zobrazí, zvolte názov zariadenia, ktoré chcete odpojiť, potom kliknite na tlačidlo **Stop**.
- 3 Keď sa zobrazí okno **Stop a hardware device**, uistite sa či je zobrazená správna informácia a potom kliknite na tlačidlo **OK**.
- 4 Keď sa zobrazí správa **Safe to remove hardware**, odpojte mechaniku od USB portu vášho počítača.

Inštalácia

Inštalácia pre Mac, Windows 98 a Windows ME?

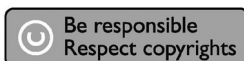
Tento pevný disk je vopred nakonfigurovaný pre Windows 2000 a Windows XP, s NTFS formátom. Pre Mac, Windows 98 a Windows ME, je potrebné pevný disk naformátovať na FAT32.

Ako je možné nájsť informácie o záruke?

Pozrite sa na váš externý pevný disk a vyhľadajte si adresár „Philips Warranty“.

Na otvorenie týchto súborov budete potrebovať softvér Adobe Reader. Ak ho nemáte, môžete si ho stiahnuť bezplatne na www.adobe.com.

Záručné práva Philips nemusia platiť ak je škoda spôsobená nehodami, nárazom, nesprávnym používaním alebo nedbanlivosťou.



„Výroba nepovolených kópií materiálu chráneného proti kopírovaniu vrátane počítačových programov, súborov, vysielača a zvukových nahrávok, môže byť porušením autorských práv a znamenať trestný čin. Toto zariadenie by nemalo byť používané na takéto účely“.

WEEE označenie: „Informácia pre spotrebiteľa“.



Likvidácia vášho starého zariadenia

Vaše zariadenie je vyvinuté a vyrobené s materiálov a komponentov vysokej kvality, ktoré môžu byť recyklované a opätovne použité. Informujte sa prosím o miestnom systéme separovaného zberu pre elektrické a elektronické výrobky, vrátane tých, ktoré sú označené symbolom prečiarknutého odpadkového koša. Konajte prosím v súlade s vašimi miestnymi predpismi a nevyhadzujte vaše staré zariadenia s bežným domovým odpadom.

VAROVANIE

Plastové obaly môžu byť nebezpečné. Aby ste zabránili nebezpečenstvu udusenía, uchovávajte tento obal mimo dosahu malých detí.

Aj napriek tomu, že tento výrobok bol vyvinutý s maximálnou snahou o dlhodobý výkon, Philips odporúča manipulovať s elektronikou s opatrnosťou: Vyhnite sa kontaktu zariadenia s vodou, nevystavujte ho extrémnym úderom.

Uistite sa prosím, či ste umiestnili zariadenie v dobre vetranom prostredí, na zaistenie najdlhšej možnej životnosti a optimálnej prevádzky.

Technické údaje

Kapacita	V závislosti na modeli
Rozhranie	Hi-Speed USB 2.0
Rýchlosť presunu	480 Mb/s
Rýchlosť otáčania	7200 rpm
Záložná pamäť	8 MB
Systémové požiadavky	USB 1.1 (USB 2.0 pre max. rýchlosť presunu) Windows 2000, Windows XP

Potrebujete pomoc?

Pre interaktívnu pomoc a podporu:

www.philips.com/support

Pre aktualizácie softvéru a často kladené otázky:

www.storageupdates.philips.com

Upozornenie:

Zmeny alebo úpravy vykonané na tomto zariadení, ktoré nie sú výslovne schválené spoločnosťou Philips, môžu viesť strate FCC práva na používanie tohto zariadenia.

Poznámka:

Toto zariadenie bolo testované a vyhovuje obmedzeniam pre digitálne zariadenie triedy B, podľa časti 15 FCC smerníc. Tieto obmedzenia sú navrhnuté na poskytovanie primeranej ochrany pred škodlivým rušením pri domácej inštalácii. Toto zariadenie generuje, využíva a môže vyžarovať rádiovú energiu a ak nie je nainštalované a používané v súlade s inštrukciami, môže spôsobovať škodlivé rušenie rádiovkej komunikácie. Avšak, nie je žiadna záruka, že toto rušenie sa nevyskytne pri konkrétnej inštalácii. Ak zariadenie spôsobuje škodlivé rušenie rozhlasového alebo televízneho príjmu, čo môže byť určené vypnutím a zapnutím zariadenia, užívateľ môže skúsiť odstrániť rušenie jedným alebo viacerými z nasledujúcich spôsobov:

- Preorientujte alebo premiestnite anténu príjmu.
- Zväčšte vzdialenosť medzi zariadením a prijímačom.
- Pripojte zariadenie k zásuvke v inom obvode ako je pripojený prijímač.
- Požiadajte o pomoc predajcu alebo skúseného rozhlasového/TV technika.



Právo na zmenu technických údajov vyhradené bez upozornenia.

Všetky zobrazené rozmery sú približné.

© 2007 Koninklijke Philips Electronics N.V.

0085100

Všetky práva vyhradené.

Reprodukcia, kopírovanie, použitie, úprava, prenájom, zapožičiavanie, verejné predvedenie, prenos a/alebo vysielanie či už v celku alebo časti je zakázané bez písomného súhlasu Philips Electronics N.V.