

Her zaman yardıma hazırız

Ürününüzü kaydettirmek ve destek almak için şu adrese gidin:
www.philips.com/welcome

AEA1000

Sorularınız mı
var? Philips'e
Ulaşın



Kullanım kılavuzu

PHILIPS

İçindekiler

1	Önemli	2
	Önemli güvenlik bilgileri	2
	Bildirim	3
2	InRange cihazınız	4
	Giriş	4
	Kutunun içindekiler	4
	InRange cihazınız	4
3	Hazırlık	5
	iPhone 4S/iPhone 5 veya Yeni iPad'inizi hazırlayın.	5
	InRange cihazını hazırlama	5
	Bluetooth bağlantısının kurulması	6
4	Kullanımı	9
	iPhone 4S/iPhone 5/Yeni iPad'inizin veya InRange cihazınızın bulunması	9
	iPhone 4S/iPhone 5/Yeni iPad'iniz ve InRange cihazı kapsama alanı dışında olduğunda uyanı yapma	10
	Uyansız, güvenli kapsama alanı belirleme	10
5	Ürün bilgileri	11
6	Sorun giderme	12

1 Önemli

Önemli güvenlik bilgileri

Bu belgenin çevirisi sadece referans içindir. İngilizce sürüm ile çevrilmiş sürüm arasında herhangi bir tutarsızlık olması durumunda, İngilizce sürüm öncelikli olacaktır.



Dikkat

- YANLIŞ PİL TİPİ KULLANILMASI DURUMUNDA PATLAMA TEHLİKESİ BULUNMAKTADIR.
 - KULLANILMIŞ PİLLERİ TALİMATLARA GÖRE ATIN.
 - Hasarı veya anıyı önlemek için:
 - Cihazı, ısıtma ekipmanları veya doğrudan güneş ışığı nedeniyle oluşan aşırı ısıya maruz bırakmayın.
 - Cihazı yere düşürmeyin veya cihazın üzerine bir şey düşürmeyin.
 - Cihazı suya sokmayın. Cihaz içine giren su büyük hasara neden olabileceğinden, pil bölmesini suya maruz bırakmayın.
 - Çevredeki aktif cep telefonları parazite neden olabilir.
 - Cihaza zarar verebileceği için alkol, amonyak, benzin veya aşındırıcı içeren temizleyicileri kullanmayın.
- Tüm servis işlemleri için yetkili servis personeline başvurun. Cihazın üzerine bir şey düşmesi veya normal çalışmaması gibi herhangi bir nedenle zarar görmesi durumunda servis işlemleri gerekir.
 - Cihazın üzerine sıvı damlatılmamalı veya sıçratılmamalıdır.
 - Cihazın üzerine tehlikeli olabilecek nesnelere (ör. yanan mumlar) koyulmamalıdır.
 - Bebekler veya küçük çocuklar bu cihazın küçük parçalarını yutabilir. Küçük parçaları çocukların ulaşamayacağı yerlerde muhafaza edin.

Çalışma ve saklama sıcaklıkları hakkında

- Sıcaklığın her zaman 0 - 35°C (32 - 95°F) arasında olduğu bir yerde çalıştırın
- Sıcaklığın her zaman -20 - 45°C (-4 - 113°F) arasında olduğu bir yerde saklayın.
- Düşük sıcaklık koşullarında pil ömrü kısalmaktadır.

Yedek parça/aksesuarlar hakkında

Yedek parça/aksesuar siparişi için www.philips.com/support adresini ziyaret edin.

Pilleri yutma tehlikesi!

- Cihaz, yutulma tehlikesi taşıyan bozuk para/düğme tipi bir pil içerebilir. Her zaman pili çocukların erişemeyeceği bir konumda saklayın! Pilin yutulması ciddi yaralanmalara veya ölüme yol açabilir. Yutulduktan sonraki 2 saat içinde ağır iç yanıklar oluşabilir.
- Bir pilin yutulduğundan veya vücudun içinde kaldığından şüpheleniyorsanız acil tıbbi yardım isteyin.
- Pil değiştirirken yeni ve kullanılmış pilleri her zaman çocukların erişemeyeceği bir yerde tutun. Pili değiştirdikten sonra pil bölmesini sıkıca kapattığınızdan emin olun.
- Pil bölmesi sıkıca kapatılmazsa ürünü kullanmayın. Ürünü çocukların ulaşamayacağı bir yerde saklayın ve üreticiyle irtibata geçin.

Cihaz üzerinde yapılan, Philips Consumer Lifestyle tarafından açıkça onaylanmayan her türlü değişiklik, kullanıcının bu cihazı çalıştırma yetkisini geçersiz kılabilir.

Bildirim

CE | 588

İşbu belge ile WOOX Innovations, bu ürünün 1999/5/EC Yönergesinin esas şartlarına ve ilgili hükümlerine uygun olduğunu beyan eder. Uygunluk Bildirimi'ni www.philips.com/support adresinde bulabilirsiniz.



Ürününüz geri dönüştürülebilir ve yeniden kullanılabilen yüksek kaliteli malzeme ve bileşenler kullanılarak üretilmiştir.



Bir ürüne, çarpı işaretli tekerlekli çöp arabası işaretli etiket yapıştırılması, söz konusu ürünün 2002/96/EC sayılı Avrupa Yönergesi kapsamında olduğu anlamına gelir.

Lütfen, elektrikli ve elektronik ürünlerin toplanması ile ilgili bulunduğunuz yerdeki sistem hakkında bilgi edinin.

Lütfen, yerel kurallara uygun hareket edin ve eskiyen ürünlerinizi, normal evsel atıklarınızla birlikte atmayın. Eskiyen ürününüzün atık işlemlerinin doğru biçimde gerçekleştirilmesi, çevre ve insan sağlığı üzerinde olumsuz etki oluşturulmasını önlemeye yardımcı olur.



Ürününüzde 2006/66/EC sayılı Avrupa Direktifi kapsamında düzenlenen ve normal evsel atıklarla atılmaması gereken piller kullanılmaktadır. Atık işleminin düzgün biçimde gerçekleştirilmesi, çevre ve insan sağlığı üzerinde olumsuz etki oluşturulmasını önlemeye yardımcı olduğundan, lütfen pillerin ayrıca toplanması hakkındaki yerel kurallara hakkında bilgi edinin.

Çevresel bilgiler

Gereksiz tüm ambalaj malzemeleri çıkarılmıştır. Ambalajı üç malzemeye kolayca ayrılabilir şekilde yapmaya çalıştık: karton (kutu), polistiren köpük (tampon) ve polietilen (torbalar; koruyucu köpük tabakası.)

Sistemimiz, uzman bir firma tarafından parçalanması halinde geri dönüştürülebilecek ve kullanılabilir malzemelerden oluşmaktadır. Lütfen ambalaj malzemelerinin, tükenen pillerin ve eski donanımın atılmasında yerel yönetmeliklere uygun hareket edin.

Philips ve Philips Shield Simgesi, Koninklijke Philips N.V.'nin tescilli ticari markasıdır; ve WOOX Innovations Limited tarafından Koninklijke Philips N.V. lisansı ile kullanılmaktadır."

Teknik özellikler önceden bildirilmeksizin değiştirilebilir. WOOX, daha önceden gerekli tedarikleri sağlamak zorunda olmadan istediği zaman ürünleri değiştirme hakkını saklı tutmaktadır.



Bluetooth® markası ve logoları, Bluetooth SIG, Inc. şirketinin tescilli ticari markaları olup, WOOX Innovations tarafından lisans alınarak kullanılmaktadır.

Sorumluluk reddi

WOOX Innovations, değerli eşyalarınızın kaybindan sorumlu değildir.

2 InRange cihazınız

Philips'in sunduđu destekten tam olarak yararlanmak için, ürününüzü www.philips.com/welcome adresinde kaydettirin.

Giriş

Bu InRange cihazı size řu özellikleriyle kayıp önleme çözümleri sunar:

- iPhone 4S/iPhone 5/Yeni iPad'inizin konumunu InRange cihazından bulma.
- InRange cihazını değerli eşyalınıza takarak bunları iPhone 4S/iPhone 5/Yeni iPad'inizle bulma.
- iPhone 4S/iPhone 5/Yeni iPad'iniz kapsama alanının dışına çıktığında sizi InRange cihazından uyarma.
- InRange cihazının takılı olduđu değerli eşyalarınız kapsama alanının dışına çıktığında sizi iPhone 4S/iPhone 5/Yeni iPad'inizden uyarma.

Kutunun içindekiler

Ambalaj içeriđini kontrol edin:

- InRange cihazı
- Koruyucu kılıf
- Metal kilit
- Hücre pil (CR2016) (yedek parça)
- Pil çıkarma aracı
- Boyun askısı
- Hızlı başlangıç kılavuzu
- Güvenlik dosyası

InRange cihazınız

Bu InRange cihazı ařađıdaki iPhone ve iPad modelleri ile uyumludur:

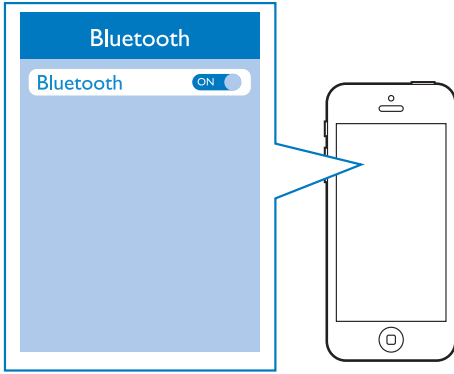
- Yeni iPad
- iPhone 5
- iPhone 4S

3 Hazırlik

Philips'in sunduđu destekten tam olarak yararlanmak için, ürününüzü www.philips.com/welcome adresinde kaydettirin.

iPhone 4S/iPhone 5 veya Yeni iPad'inizi hazırlayın.

- 1 iPhone 4S/iPhone 5/Yeni iPad cihazınızın Bluetooth özelliđini etkinleştirin.

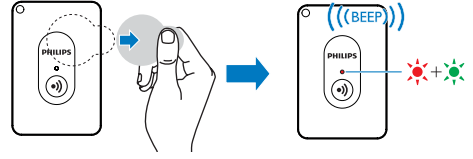


- 2 Philips InRange'i Apple App Store'dan indirin ve kurun.



InRange cihazını hazırlama

İlk kez kullanırken:

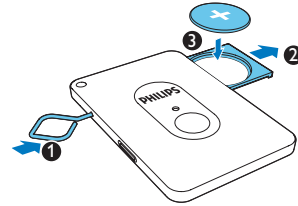


- Plastik plakayı pil bölmesinden çıkartın.
↳ InRange cihazı otomatik olarak açılır.
↳ Güç göstergesi sırayla kırmızı ve yeşil renkte yanıp söner ve InRange cihazı sesli uyan verir.

İpucu

- InRange cihazını kapatmak için, **⏻** düğmesini, güç göstergesi kapanana ve InRange cihazı uyan sesi verene dek 3 saniyeden uzun süre basılı tutun. Cihazı tekrar çalıştırmak için, **⏻** düğmesini, güç göstergesi kırmızı ve yeşil renkte yanıp sönene ve InRange cihazı sesli uyan verene dek basılı tutun.

Pili deđiştirmek için:



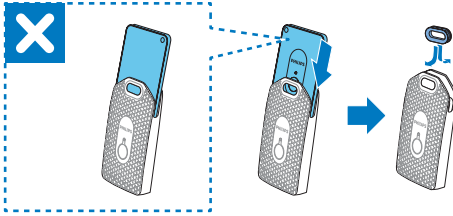
- 1 Pili bölmesini çıkartmak için cihazla birlikte verilen metal pimi kullanın.
- 2 Bir adet CR2016 tipi pili, kutupları gösterilen yere gelecek şekilde doğru olarak takın.
- 3 Pili bölmesini kapatmak için itin.

Bluetooth bağlantısının kurulması

Not

- Kurulumdan önce, iPhone 4S/iPhone 5/Yeni iPad'inizde Bluetooth'u etkinleştirdiğinizden ve InRange cihazı üzerindeki güç göstergesinin sırayla kırmızı ve yeşil renklere yanıp söndüğünden emin olun.

- 1 InRange cihazını koruyucu kılıfa yerleştirin ve kılıfı sabitlemek için birlikte verilen metal kilidi kullanın.

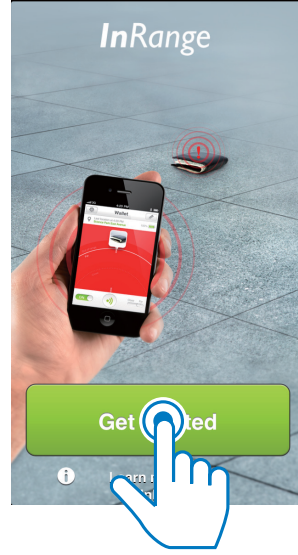


- 2 InRange cihazını anahtar veya çanta gibi değerli eşyalınıza (nesnelere) takın.



- 3 iPhone 4S/iPhone 5/Yeni iPad'inizde Philips InRange'i çalıştırın.

- 4 Başlarken öğesine dokunun.



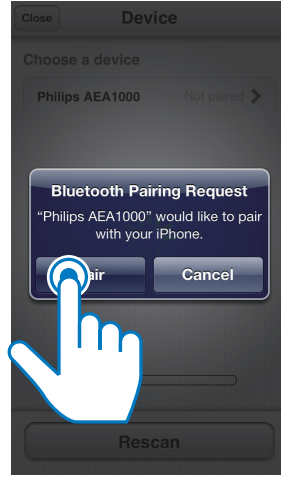
- 5 Talimatlarda gösterildiği şekilde, iPhone 4S/iPhone 5/Yeni iPad'inizde Bluetooth'u etkinleştirdiğinizden emin olun, ardından **Sonraki** öğesine dokunun.



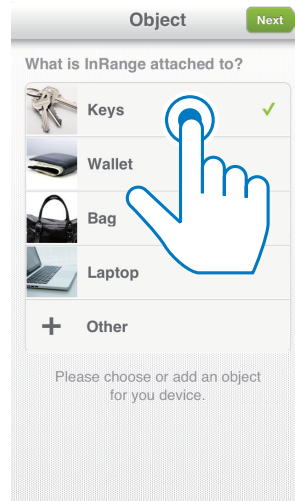
- 6 Talimatlarda gösterildiği şekilde, InRange cihazını açtığınızdan emin olun, ardından **Sonraki** ögesine dokununuz.
- ↳ iPhone 4S/iPhone 5/Yeni iPad mevcut InRange cihazını bulmak için tarama ve arama yapmaya başlar.
 - ↳ InRange cihazı bulunduktan sonra, uygulama ekranında 'Philips AEA1000' yazısı belirir.



- 7 'Philips AEA1000' ögesine, ardından açılan mesajda **Eşle** ögesine dokununuz.
- ↳ iPhone'u 4S/iPhone 5/Yeni iPad'iniz, InRange cihazıyla eşlenir ve bu cihaza bağlanır.



- 8 Bağlantı kurulduktan sonra, InRange aracına takılı olan nesnenin görüntü/adına dokununuz.
- Eşleşen bir görüntü/ad bulamıyorsanız, **Diğer** ögesine dokununuz ve nesnenizin fotoğrafını çekmek ve isimlendirmek için ekrandaki talimatları izleyin.



- 9 Nesnenin korunması için güvenli bir mesafe seçin, ardından kurulumu tamamlamak için **Bitti** ögesine dokununuz.

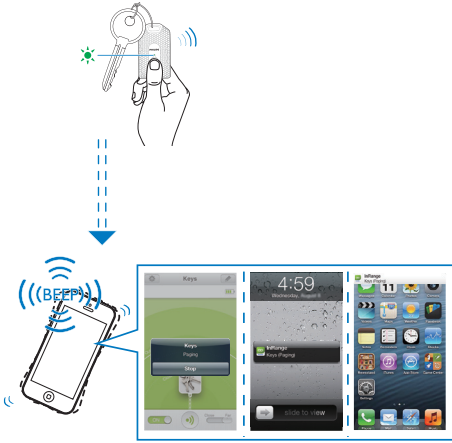


4 Kullanımı

iPhone 4S/iPhone 5/Yeni iPad'inizin veya InRange cihazınızın bulunması

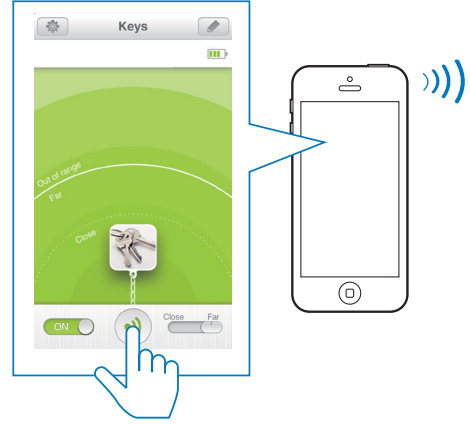
iPhone 4S/iPhone 5/Yeni iPad'inizi veya InRange cihazınızı tek bir dokunuşla bulabilirsiniz.

iPhone 4S/iPhone 5/Yeni iPad'inizi bulmak için:



- 1 InRange cihazında **↻** tuşuna basın.
↳ Hem InRange cihazı hem de iPhone 4S/iPhone 5/Yeni iPad'iniz uyarı sesi çıkarır.
- 2 iPhone 4S/iPhone 5/Yeni iPad'inizi bulmak için uyarı sesini izleyin.
- 3 Uyarı sesini durdurmak için InRange cihazında tekrar **↻** tuşuna basın veya iPhone 4S/iPhone 5/Yeni iPad'inizde açılan menüde **Durdur** öğesine dokununuz.

InRange cihazınıza bağlı değerli eşyalarınızı bulmak için:



- 1 iPhone 4S/iPhone 5/Yeni iPad'inizde Philips InRange'i çalıştırın, ardından uygulama ekranında **↻** öğesine dokununuz.
↳ Hem InRange cihazı hem de iPhone 4S/iPhone 5/Yeni iPad'iniz uyarı sesi çıkarır.
- 2 InRange cihazını bulmak için uyarı sesini takip edin.
- 3 Uyarı sesini durdurmak için InRange cihazında **↻** tuşuna basın veya iPhone 4S/iPhone 5/Yeni iPad'inizin uygulama ekranında tekrar **↻** öğesine dokununuz.

iPhone 4S/iPhone 5/Yeni iPad'iniz ve InRange cihazı kapsama alanı dışında olduğunda uyarı yapma

iPhone 4S/iPhone 5/Yeni iPad'inize veya InRange cihazına bağlı değerli eşyalarınızın kaybolmasını önlemek için InRange cihazı ve iPhone 4S/iPhone 5/Yeni iPad'iniz kapsama alanının dışındayken sesli uyarı duyabilirsiniz.




Sesli uyarıyı durdurmak için:

- iPhone 4S/iPhone 5/Yeni iPad'iniz ve InRange cihazı kapsama alanına dönene dek sesli uyarıyı izlemeye devam edin.

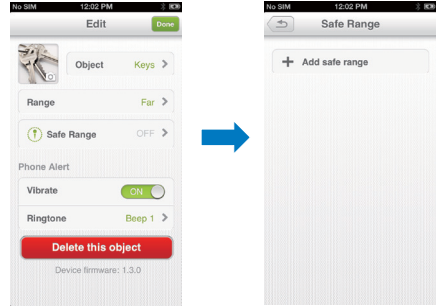
Uyarısız, güvenli kapsama alanı belirleme

iPhone 4S/iPhone 5/Yeni iPad'inizin veya InRange cihazınızın belirli bir kapsama alanında çalışmasını önlemek için güvenli kapsama alanı ayarlarını kullanabilirsiniz.

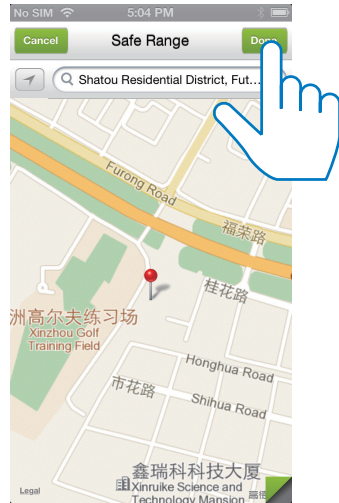
- 1 iPhone 4S/iPhone 5/Yeni iPad'inizde **Philips InRange**'i çalıştırın, ardından  öğesine dokunun.



- 2 **Güvenli Kapsama Alanı -> Güvenli Kapsama Alanı Ekle** seçeneğine dokununuz.



- 3 Haritada güvenli kapsama alanınız olarak bir yer seçin, ardından uyarıyı tamamlamak için **Bitti** öğesine dokununuz.



5 Ürün bilgileri

Bluetooth sürüm	Bluetooth® smart
Pil	CR2016
Pil ömrü	3 ay
Ürün boyutu	59,9x39,9x3,8 mm 78,0x44,0x7,9 mm (kılıfla birlikte)
Ağırlık	10,8 g

6 Sorun giderme



Uyarı

- Elektrik çarpması riski. Cihazın muhafazasını kesinlikle çıkarmayın.

Garantinin geçerliliğini koruması için cihazı kendi olanaklarınızla onarmaya çalışmayın.

Bu cihazı kullanırken sorunla karşılaşırsanız, servis talep etmeden önce aşağıdaki noktaları kontrol edin. Sorun çözülmiyorsa, www.philips.com/support adresinden cihazınızı kaydedin ve destek alın.

iPhone 4S/iPhone 5/Yeni iPad'im ve InRange cihazım arasında Bluetooth bağlantısı kurulamıyor.

- Yeniden denemek için Philips InRange uygulama ekranında **Yeniden Tara** ögesine dokununuz.
- InRange cihazının açık olduğunu ve güç göstergesinin kırmızı ve yeşil renkte yanıp söndüğünü kontrol edin. Cihazı açmak için InRange cihazındaki **↻** tuşunu 3 saniyeden uzun süre basılı tutunuz.
- iPhone 4S/iPhone 5/Yeni iPad'inizde Bluetooth özelliğini etkinleştirip etkinleştirmediğinizi kontrol edin.

Neden iPhone 4S/iPhone 5/Yeni iPad'im ve InRange cihazım kapsama alanı dışındayken uyarı sesi gelmiyor?

- Güvenli kapsama alanını ayarlayıp ayarlamadığınızı kontrol edin.
- InRange cihazının kapalı olup olmadığını kontrol edin.
- InRange cihazının pilinin bitip bitmediğini kontrol edin. Pili değiştirin.



2014 © WOOX Innovations Limited.

All rights reserved.

This product was brought to the market by WOOX Innovations Limited or one of its affiliates, further referred to in this document as WOOX Innovations, and is the manufacturer of the product. WOOX Innovations is the warrantor in relation to the product with which this booklet was packaged. Philips and the Philips Shield Emblem are registered trademarks of Koninklijke Philips N.V.

AEA1000_00_UM_V4.0

