

Register your product and get support at  
[www.philips.com/welcome](http://www.philips.com/welcome)

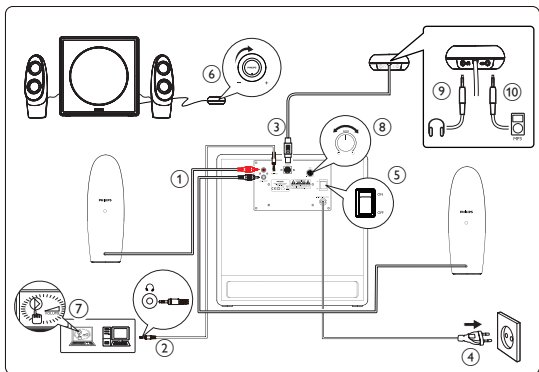
Multimedia Speakers  
SPA7360

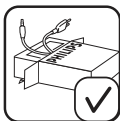
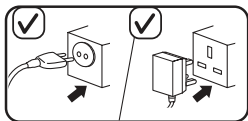
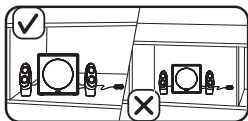
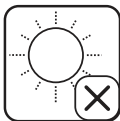
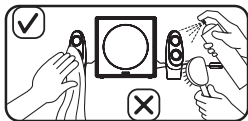


---

HU Felhasználói kézikönyv

**PHILIPS**





## Multimédiás hangszugárzók

**Figyelmeztetés:** 1. A terméket óvja a rácsepegő vagy ráfröccsenő folyadékoktól, illetve ne helyezzen rá folyadékot tartalmazó edényeket, például vázát. 2. A tápellátás akkor van teljesen lecsatlakoztatva, ha a termék hálózati csatlakozódugója ki van húzva a fali aljzatból. 3. A termék rendeltetésszerű használata során a hálózati csatlakozódugóhoz való hozzáférést nem szabad eltorlaszolni, annak könnyen hozzáférhetőnek kell lennie. 4. Ne helyezzen nyílt lánggal égő tárgyakat, pl. égő gyertyát a termékekre. 5. A fejhallgató-csatlakozó maximális kimeneti feszültsége 150 mV vagy kevesebb.

**MEGJEGYZÉS:** A használat előtt ellenőrizze, hogy a multimédiás hangszugárzó beállításai megfelelőek-e.

### Rendszerkövetelmények:

számítógép	Mac
Windows® 98SE, Windows® ME, Windows® 2000, Windows® XP, vagy Windows® Vista™, Windows 7	Mac OS9/OS® X vagy újabb verzió

### Üzembe helyezés:

- 1 Csatlakoztassa a hangszugárzók csatlakozóját a mélynyomó audiokimenetéhez: a vörös színű csatlakozót a vörös aljzatba, a fehér csatlakozót pedig a fehérbe (①).
- 2 Csatlakoztassa a mélynyomó zöld portja audiobemenetének dugóját a számítógépének megfelelő portjához (②).
- 3 Csatlakoztassa a vezetékes távvezérlőt a mélynyomóhoz (③).

- 4 Csatlakoztassa a hálózati kábelt a fali aljzathoz (4).
- 5 Kapcsolja be a készüléket. (5).  
↳ A vezetékes távvezérlő jelzőfénye felgyullad.
- 6 A hangerő a vezetékes távvezérlővel (6), a számítógépes alkalmazással vagy multimédiás lejátszó szoftverrel (7) szabályozható.
- 7 A mély hangok beállítása (8).
- 8 Ha nem használja tovább a multimédiás hangsugárzókat, lépjen ki a multimédiás lejátszó szoftverből, és kapcsolja ki a rendszert.

#### Opcionális működés:

- 9 Csatlakoztassa a fejhallgató vezetékét a vezetékes távvezérlőhöz (9).
- 10 Csatlakoztassa az MP3 forrás vezetékét a vezetékes távvezérlőhöz (10).
  - Húzza ki az MP3 forrás kábelét, ha a hangforrást a mélynyomó zöld portjából (audiobemenet) kívánja hallgatni.



Ez a termék kiváló minőségű anyagok és alkatrészek felhasználásával készült, amelyek újrahasznosíthatók és újra felhasználhatók. Kérjük, informálódjon az elektromos és elektronikus hulladékok szelektív gyűjtésének helyi rendszeréről, beleértve az áthúzott kerekes kuka szimbólummal jelzett termékeket is. Cselekedjen a helyi törvényeknek megfelelően, és a kiselejtezett készülékeket gyűjtse elkülönítve a lakossági hulladéktól.



© 2010 Koninklijke Philips Electronics N.V. All rights reserved.

Служба підтримки споживачів

тел.: 0-800-500-697

(дзвінки зі стаціонарних телефонів на території України  
безкоштовні)

для більш детальної інформації завітайте на  
<http://www.philips.ua>

Компанія Philips встановлює строк служби на  
даний виріб – не менше 3 років

V1.0

