

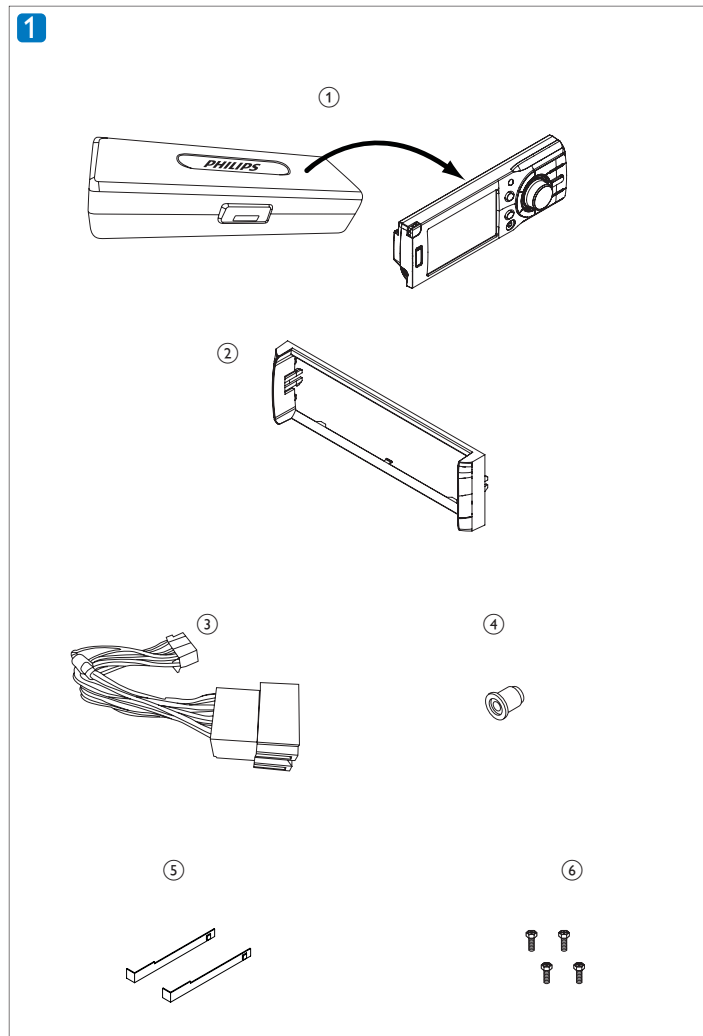


ESP Guía Rápida

POR Guia Rápido

**PHILIPS**

All rights reserved.  
© 2008 Koninklijke Philips Electronics N.V.



**Español**

**Descripción general de las piezas 1**

Estas son las piezas incluidas necesarias para conectar e instalar esta unidad.

- 1 Funda de transporte con panel frontal guardado en el interior
- 2 Embellecedor
- 3 Conector estándar
- 4 Tope de goma
- 5 2 llaves de desmontaje
- 6 Tornillos: 4 piezas

**Conexión de los cables: conectores ISO 2a**

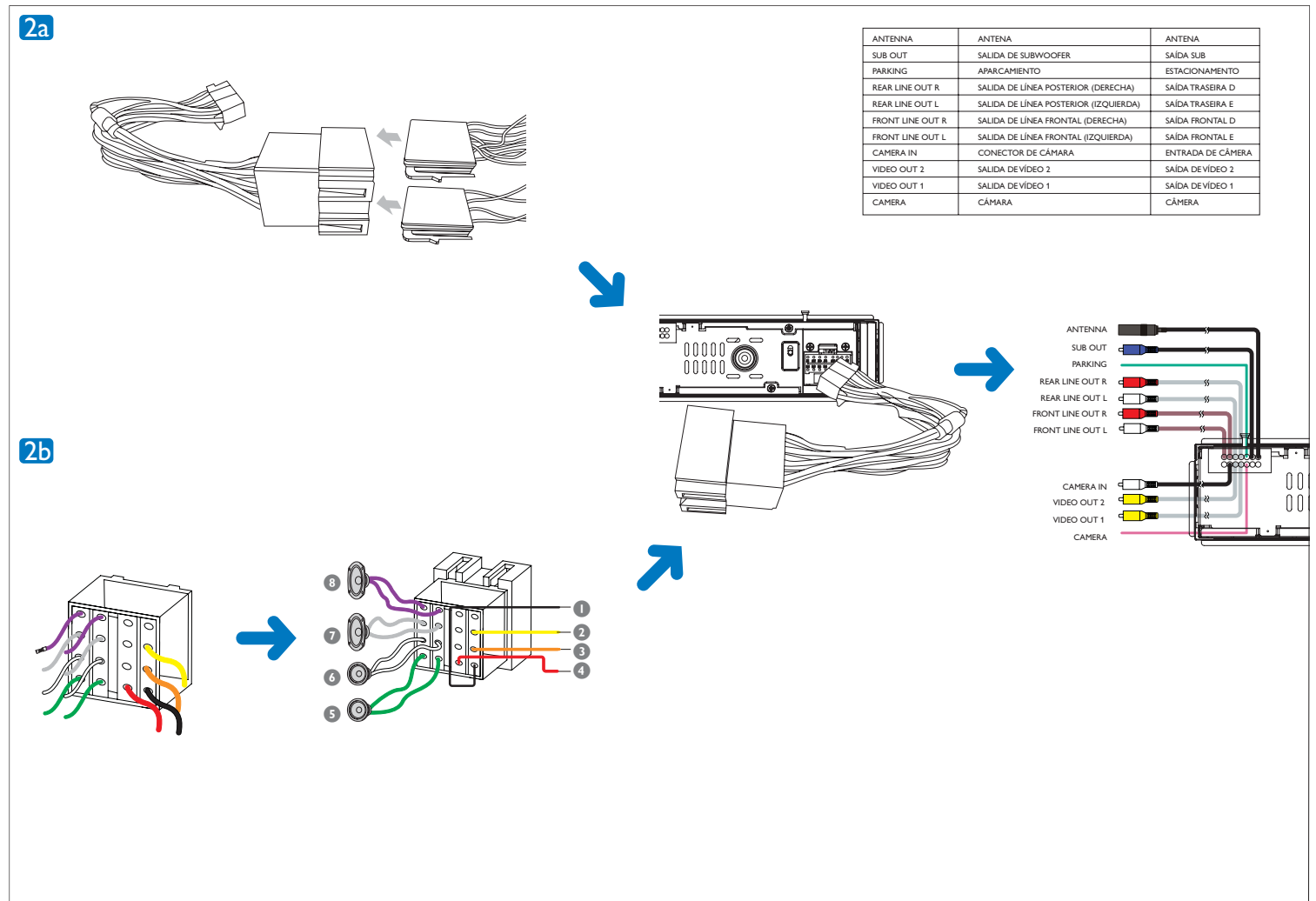
- 1 Extraiga los conectores ISO del salpicadero del vehículo y conéctelos al extremo más grande del conector estándar que se incluye.
- 2 Conecte el otro extremo del conector estándar incluido a la unidad.
- 3 Conecte el resto de tomas, si procede.

**Conexión de los cables conectores ISO 2b**

- 1 Corte el extremo más grande del conector estándar que se incluye.
- 2 Compruebe cuidadosamente el cableado del vehículo y conecte los cables al conector estándar.

Conector	Conectar a
1 Cable negro	Una superficie metálica del vehículo En primer lugar, conecte el cable de tierra negro y, a continuación, los cables de alimentación amarillo y rojo.
2 Cable amarillo	La batería de +12V del vehículo, que proporciona alimentación continua.
3 Cable naranja/blanco	Cambio de iluminación
4 Cable rojo	El terminal de alimentación de +12V que proporciona alimentación en la posición de accesorios ACC de la llave de contacto Si el vehículo no dispone de posición ACC, realice la conexión al terminal de la batería de +12V del vehículo, que proporciona alimentación continua. Asegúrese de conectar el cable de tierra negro a una superficie metálica del vehículo en primer lugar.
5 Cables verde y verde/negro	Altavoz izquierdo (posterior)
6 Cables blanco y blanco/negro	Altavoz izquierdo (frontal)
7 Cables gris y gris/negro	Altavoz derecho (frontal)
8 Cables morado y morado/negro	Altavoz derecho (posterior)

- 3 Conecte el conector estándar incluido a la unidad.
- 4 Conecte el resto de tomas, si procede.



ANTENNA	ANTENA	ANTENA
SUB OUT	SALIDA DE SUBWOOFER	SAÍDA SUB
PARKING	APARCAMIENTO	ESTACIONAMENTO
REAR LINE OUT R	SALIDA DE LÍNEA POSTERIOR (DERECHA)	SAÍDA TRASERA D
REAR LINE OUT L	SALIDA DE LÍNEA POSTERIOR (IZQUIERDA)	SAÍDA TRASERA E
FRONT LINE OUT R	SALIDA DE LÍNEA FRONTAL (DERECHA)	SAÍDA FRONTAL D
FRONT LINE OUT L	SALIDA DE LÍNEA FRONTAL (IZQUIERDA)	SAÍDA FRONTAL E
CAMERA IN	CONECTOR DE CÁMARA	ENTRADA DE CÁMERA
VIDEO OUT 2	SALIDA DE VIDEO 2	SAÍDA DE VIDEO 2
VIDEO OUT 1	SALIDA DE VIDEO 1	SAÍDA DE VIDEO 1
CAMERA	CÁMARA	CÁMERA

**Português**

**Visão geral das peças 1**

Estas são as peças fornecidas necessárias para conectar e instalar o aparelho.

- 1 Estojo de transporte com o painel frontal
- 2 Moldura
- 3 Conector padrão
- 4 Suporte de borracha
- 5 2 chaves de remoção
- 6 4 parafusos

**Fios de conexão: conectores ISO 2a**

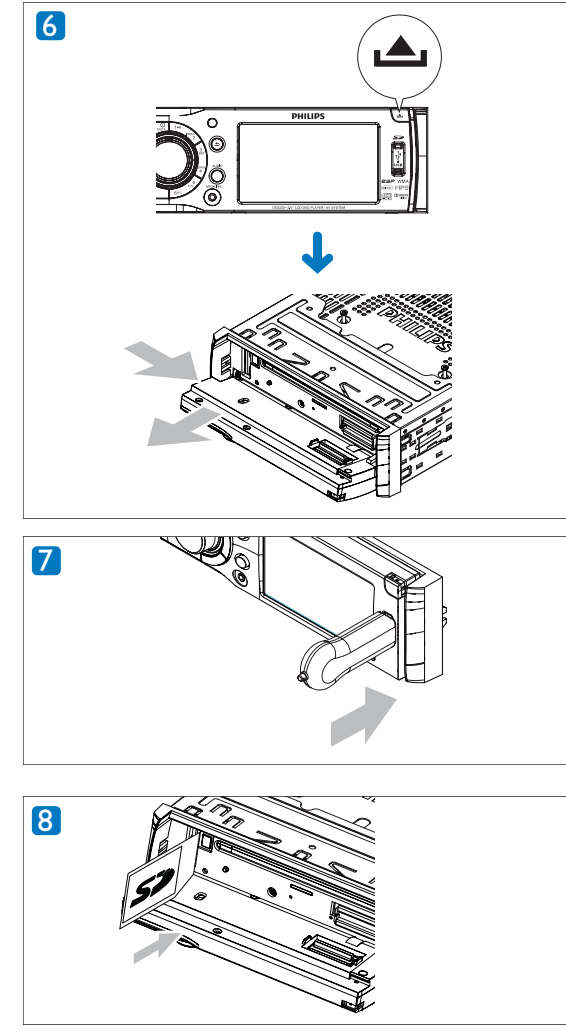
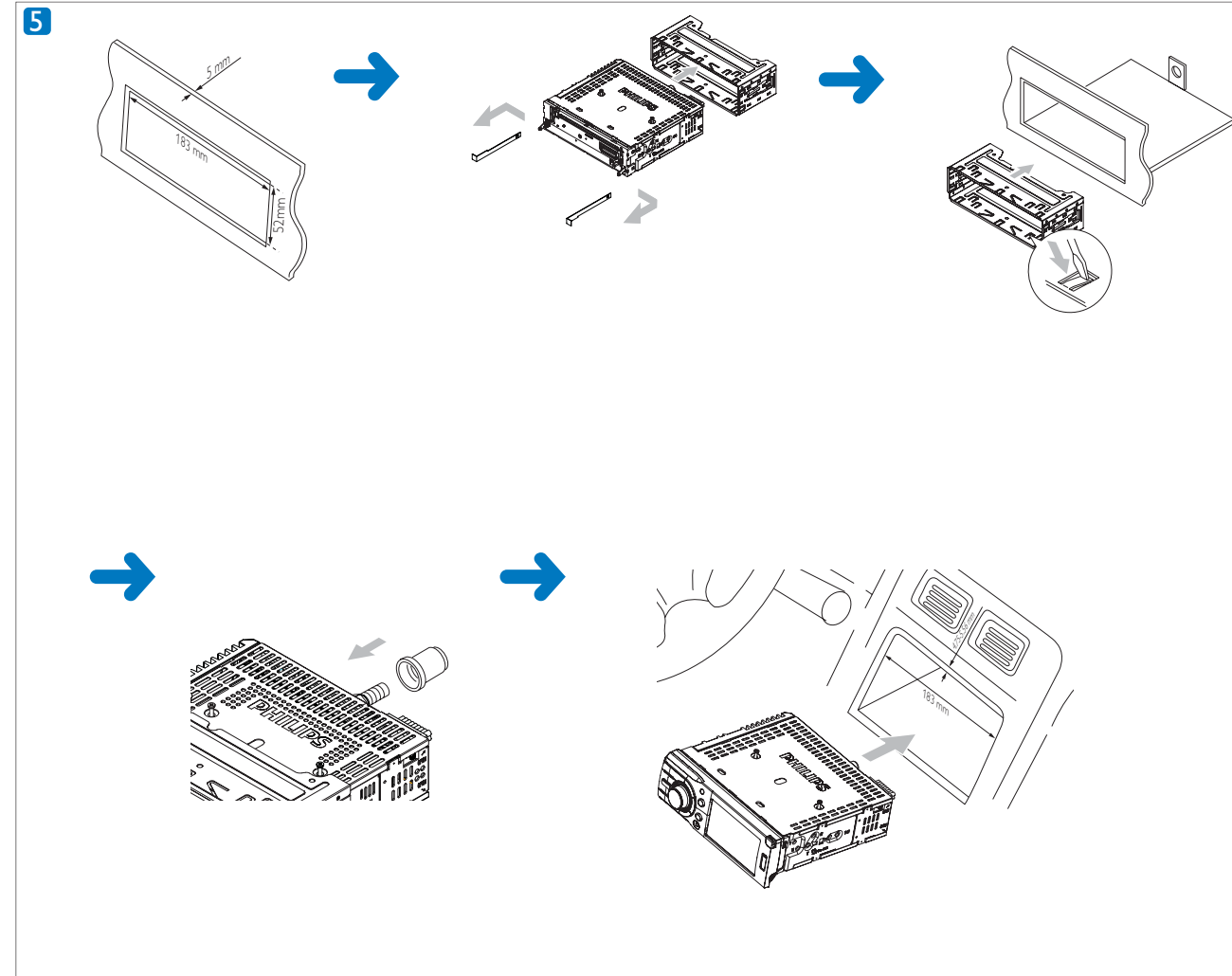
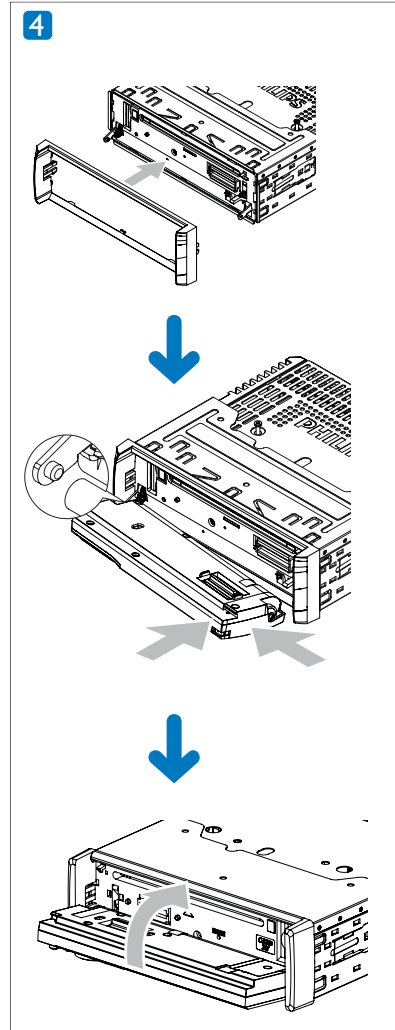
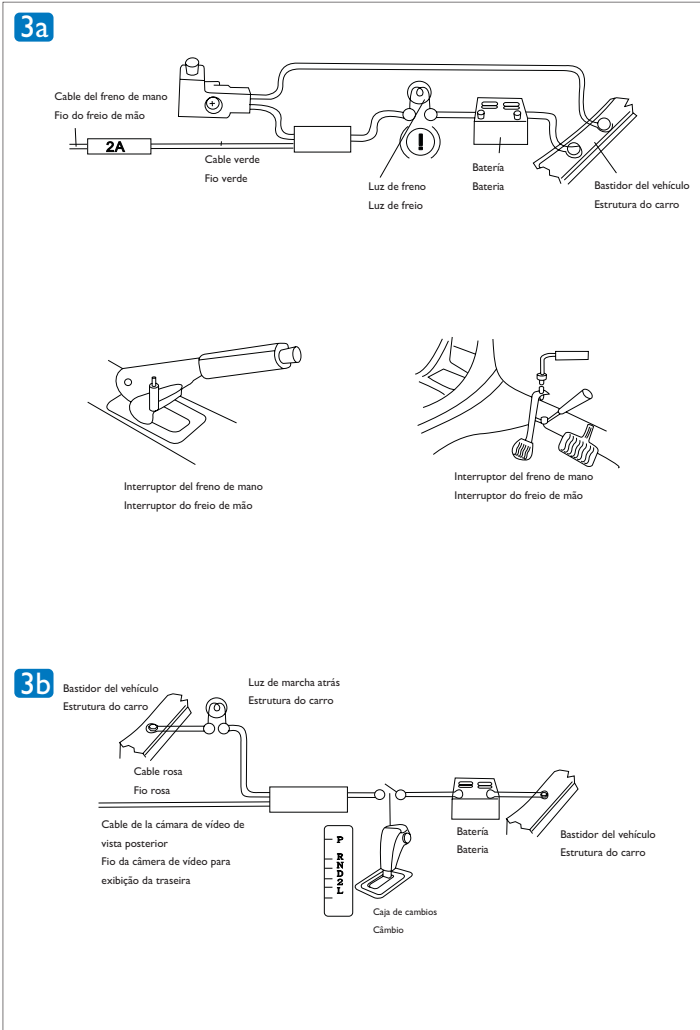
- 1 Retire os conectores ISO do painel do carro e conecte-os à extremidade maior do conector padrão fornecido.
- 2 Conecte a outra extremidade do conector padrão fornecido ao aparelho.
- 3 Faça as outras conexões, se aplicável.

**Conectar os fios conectores ISO 2b**

- 1 Verifique cuidadosamente a fiação do carro e encaixe-a ao conector padrão fornecido.

Conector	Conexão com
1 Fio preto	Lataria do carro Primeiro, conecte o fio preto de aterramento (terra). Em seguida, conecte os fios de alimentação amarelo e vermelho.
2 Fio amarelo	Bateria do carro de +12V ativada ininterruptamente.
3 Fio laranja/branco	Chave de iluminação
4 Fio vermelho	Terminal de alimentação de +12V ativado na posição de acessório (ACC) da chave de ignição Se não houver posição de acessório, conecte ao terminal da bateria do carro de +12V que permanece ativado ininterruptamente. Certifique-se de conectar primeiro o fio preto de aterramento (terra) à lataria do carro.
5 Fios verde e verde/preto	Alto-falante esquerdo (traseiro)
6 Fios branco e branco/preto	Alto-falante esquerdo (frontal)
7 Fios cinza e cinza/preto	Alto-falante direito (frontal)
8 Fios roxo e roxo/preto	Alto-falante direito (traseiro)

- 3 Encaixe o conector padrão fornecido no aparelho.
- 4 Faça as outras conexões, se aplicável.



**Español**

**Conexión del cable de freno de mano 3a**

**Conexión del cable de marcha atrás 3b**

**Colocación del panel frontal 4**

- 1 Coloque el embellecedor.
- 2 Inserte la parte izquierda del panel en el chasis hasta que encaje correctamente.
- 3 Presione la parte derecha del panel hasta que el mecanismo encaje en su sitio.
- 4 Cierre el panel frontal.

**Montaje en el salpicadero 5**

**Nota**

- Para que el reproductor de DVD funcione correctamente, el chasis debe montarse como máximo en un ángulo de 20 grados con respecto a la horizontal. Asegúrese de que no supera este límite al montarlo.

- 1 Si el vehículo no dispone de una unidad de a bordo o de un equipo de navegación, desconecte el terminal negativo de la batería.
  - Si desconecta la batería en un vehículo que dispone de una unidad de a bordo o un equipo de navegación, se puede borrar la memoria del equipo.
  - Si la batería del vehículo no está desconectada, asegúrese de que los cables pelados no se toquen entre sí para evitar que se produzca un cortocircuito.
- 2 Asegúrese de que la abertura del salpicadero del vehículo tiene las siguientes medidas:
- 3 Extraiga los dos tornillos de transporte de la parte superior de la unidad.
- 4 Extraiga la carcasa de montaje con las llaves

- de desmontaje.
- 5 Instale la carcasa en el salpicadero y doble las pestañas hacia el exterior para fijarla.
    - Omita este paso si la unidad no está fijada mediante la carcasa, sino a través de los tornillos incluidos.
  - 6 Coloque el tope de goma sobre el extremo del perno.
  - 7 Deslice la unidad en el salpicadero hasta que oiga un clic.
  - 8 Vuelva a conectar el terminal negativo de la batería del vehículo.

**Extracción del panel frontal 6**

Para evitar robos, puede extraer el panel frontal y llevarlo con usted.

**Nota**

- Antes de instalar la unidad, extraiga el panel frontal.

- 1 Pulse **▲** para liberar el panel.
- 2 Abra el panel y empuje el lado derecho hacia la izquierda para desengancharlo del chasis.
- 3 Quite el panel y guárdelo en la funda protectora que se incluye para protegerlo del polvo y los golpes.

**Encendido**

- 1 Pulse el botón **⊕** para encender la unidad.
  - ↳ La unidad reproduce el último programa que haya escuchado: DVD, sintonizador, USB o tarjeta SD/MMC (si hay conectado un dispositivo USB o una tarjeta SD/MMC).
  - Para apagar la unidad, pulse el botón **⊖** durante más de 2 segundos.
  - Si no utiliza la unidad durante 5 segundos, cambiará al modo de espera y mostrará el protector de pantalla.

**Ajuste del reloj**

- 1 Pulse **MENU**.
- 2 Pulse los botones de navegación para seleccionar **[CONFIGURACIÓN]** y pulse **SEL** en el control remoto.
- 3 Seleccione **[SISTEMA]** y, a continuación, pulse **▶▶**.
- 4 Seleccione **[MODO TIEMPO]** y, a continuación, pulse **▶▶**.
  - ↳ Aparecen las opciones de modo de tiempo:
  - ↳ **[MODO 12 HORAS]**
  - ↳ **[MODO 24 HORAS]**
- 5 Seleccione un modo y pulse **SEL**.
- 6 Pulse **◀◀** para volver al menú anterior; seleccione **[AJUSTE HORA]** y pulse **▶▶**.
- 7 Pulse **▲** o **▼** para introducir el ajuste del reloj y pulse **SEL**.

**Sintonización de una emisora de radio**

- 1 Pulse **SOURCE** para seleccionar el sintonizador.
- 2 Pulse **▲** o **▼** para seleccionar la banda.
  - ↳ Aparece **[FM]** o **[AM]**.
- 3 Pulse **◀◀** o **▶▶** para sintonizar una emisora de radio manualmente.
  - Para buscar una emisora de radio automáticamente, pulse **◀◀** o **▶▶** durante 3 segundos.

**Reproducción de discos**

- 1 Pulse **▲** para abrir el panel frontal.
- 2 Inserte el disco en la ranura de discos con la etiqueta hacia arriba.
  - ↳ La reproducción se reanuda desde el punto en el que se detuvo la última vez.
- 3 Para extraer el disco, pulse el botón **▲**.
  - ↳ Cuando se extrae el disco, la unidad cambia automáticamente al modo de sintonizador.

- 4 Cierre el panel frontal.
  - ↳ La pantalla se enciende después de varios segundos.
  - ↳ Para discos de vídeo, si aparece un menú: pulse **▲** o **▼** para seleccionar un elemento y pulse **⊕** para comenzar la reproducción.
  - ↳ Para discos que contienen MP3, WMA, o JPEG: pulse **▲** o **▼** para seleccionar una carpeta/pista/imagen y pulse **⊕** para comenzar la reproducción.

**Inserción de un dispositivo USB 7**

- 1 Deslice hacia abajo la cubierta de la toma USB.
- 2 Inserte el dispositivo USB en la toma USB.
  - ↳ La unidad comienza a reproducir automáticamente el contenido del dispositivo USB.

**Inserción de una tarjeta SD/MMC 8**

- 1 Pulse **▲** para abrir el panel frontal.
- 2 Inserte la tarjeta SD o MMC en la ranura para tarjeta.
  - ↳ La unidad comienza a reproducir automáticamente el contenido de la tarjeta SD/MMC.

**Português**

**Conectar o fio do freio de mão 3a**

**Conectar o fio da marcha ré 3b**

**Encaixar o painel frontal 4**

- 1 Encaixe a moldura.
- 2 Insira o lado esquerdo do painel no aparelho até fixá-lo corretamente.
- 3 Pressione o lado direito do painel até o mecanismo encaixar.
- 4 Feche o painel frontal.

**Instalar no painel 5**

**Nota**

- Para uma operação apropriada do aparelho de DVD, o aparelho deve ser instalado horizontalmente, em um ângulo de 20 graus. Certifique-se de que o aparelho seja instalado de acordo com essa limitação.

- 1 Se o carro não tiver uma unidade de controle interna ou computador de bordo, desconecte o terminal negativo da bateria do carro.
  - Se você desconectar a bateria de um carro que tenha uma unidade de controle interna ou computador de bordo, o computador poderá perder a memória.
  - Se a bateria do carro não for desconectada, para evitar curto-circuito, certifique-se de que não haja fios desencapados tocando um no outro.
- 2 Verifique se a abertura do painel do carro está dentro destas medidas:

- 3 Retire os dois parafusos na parte superior do aparelho.
- 4 Remova o suporte de instalação com as chaves de remoção.
- 5 Instale o suporte no painel do carro e dobre as abas para fora para fixar o suporte.
  - Se a unidade for fixada pelos parafusos fornecidos, e não pelo suporte, ignore esta etapa.
- 6 Coloque o suporte de borracha sobre a extremidade do parafuso.
- 7 Deslize o aparelho pelo painel do carro até ouvir um clique.
- 8 Reconecte o terminal negativo da bateria do carro.

**Destacar o painel frontal 6**

Você pode destacar o painel frontal e transportá-lo para evitar roubos.

**Nota**

- Antes de instalar o aparelho, destaque o painel frontal.

- 1 Pressione **▲** para liberar o painel.
- 2 Abra o painel, empurre o lado direito para a esquerda para soltá-lo do aparelho.
- 3 Retire o painel e guarde-o no estojo de transporte fornecido para protegê-lo contra sujeira e danos.

**Ligar**

- 1 Pressione o botão **⊕** para ligar o aparelho.
  - ↳ O aparelho reproduz a última origem ouvida: DVD, rádio, USB ou cartão SD/MMC (se houver um dispositivo USB ou cartão SD/MMC conectado).
  - Para desligar o aparelho, pressione o botão **⊖** por mais de 2 segundos.
  - Quando o aparelho fica ocioso por mais de

- 5 minutos, ele entra no modo de espera e exhibe o protetor de tela.
- Ajustar o relógio**
- 1 Pressione **MENU**.
  - 2 Pressione os botões de navegação para selecionar **[DEFINIÇÕES]** e pressione **SEL** no controle remoto.
  - 3 Seleccione **[SISTEMA]** e pressione **▶▶**.
  - 4 Seleccione **[MODO DE HORA]** e pressione **▶▶**.
    - ↳ As opções do modo de hora são exibidas:
    - ↳ **[MODO 12 HORAS]**
    - ↳ **[MODO 24 HORAS]**
  - 5 Seleccione um modo e pressione **SEL**.
  - 6 Pressione **◀◀** para retornar ao menu anterior; seleccione **[AJUSTAR HORA]** e pressione **▶▶**.
  - 7 Pressione **▲** ou **▼** para acessar o relógio. Em seguida, pressione **SEL**.

**Inserir um dispositivo USB 7**

- 1 Deslize a tampa da entrada USB para baixo.
- 2 Insira o cartão USB na entrada USB.
  - ↳ O aparelho inicia automaticamente a reprodução do dispositivo USB.

**Sintonizar uma estação de rádio**

- 1 Pressione **SOURCE** para selecionar Tuner.
- 2 Pressione **▲** ou **▼** para selecionar a banda.
  - ↳ **[FM]** ou **[AM]** será exibido.
- 3 Pressione **◀◀** ou **▶▶** para sintonizar manualmente uma estação de rádio.
  - Para pesquisar automaticamente uma estação de rádio, pressione **◀◀** ou **▶▶** por 3 segundos.

**Reproduzir discos**

- 1 Pressione **▲** para abrir o painel frontal.
- 2 Insira o disco em seu respectivo slot com o rótulo voltado para cima.
  - ↳ A reprodução começa no ponto em que foi interrompida pela última vez.
- 3 Para remover o disco, pressione o botão **▲**.
  - ↳ Quando o disco é ejetado, o aparelho

- entra automaticamente no modo TUNER.
- 4 Feche o painel frontal.
    - ↳ Após alguns segundos, a tela será ativada.
    - ↳ Para discos de vídeo, se um menu for exibido, pressione **▲** ou **▼** para selecionar um item ou **⊕** para iniciar a reprodução.
    - ↳ Para discos que contêm arquivos MP3, WMA ou JPEG: pressione **▲** ou **▼** para selecionar uma pasta/faixa/imagem e pressione **⊕** para iniciar a reprodução.

**Inserir um cartão SD/MMC 8**

- 1 Pressione **▲** para abrir o painel frontal.
- 2 Insira o cartão SD ou MMC na respectiva entrada.
  - ↳ O aparelho inicia automaticamente a reprodução do cartão SD/MMC.