

Register your product and get support at  
[www.philips.com/welcome](http://www.philips.com/welcome)

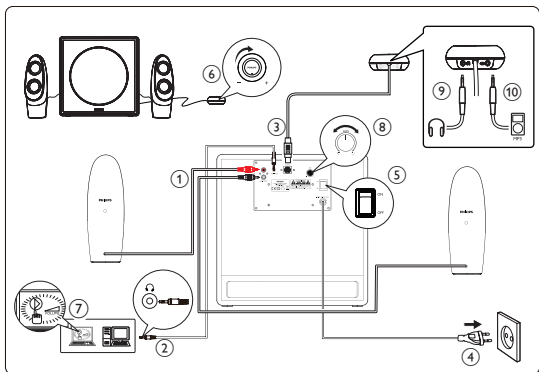
Multimedia Speakers  
SPA7360

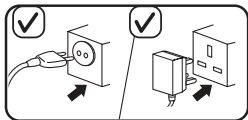
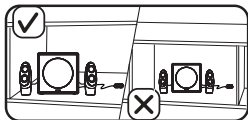
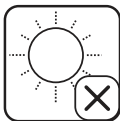
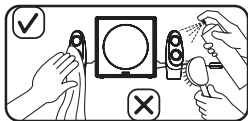


---

DE Benutzerhandbuch

**PHILIPS**





## Multimedia-Lautsprecher

**Warnhinweis:** 1. Es dürfen keine Flüssigkeiten an das Produkt gelangen. Stellen Sie außerdem keine mit Wasser gefüllten Gegenstände, wie z. B. Vasen, auf dem Produkt ab. 2. Um das Produkt vollständig von der Stromversorgung zu trennen, muss das Netzkabel aus der Steckdose gezogen werden. 3. Der Netzstecker des Produkts sollte während der zweckmäßigen Verwendung frei zugänglich und nicht verdeckt sein. 4. Stellen Sie keine offenen Feuerquellen wie brennende Kerzen auf dem Produkt ab. 5. Die Ausgangsspannung des Kopfhöreranschlusses beträgt maximal 150 mV.

**HINWEIS:** Stellen Sie vor Gebrauch sicher, dass der Multimedia-Lautsprecher korrekt installiert ist.

### Systemanforderungen:

PC	Mac
Windows® 98SE, Windows® ME, Windows® 2000, Windows® XP, Windows® Vista™ oder Windows® 7	Mac OS9/ OS® X oder höher

### Installation:

- 1 Verbinden Sie die Lautsprecherkabel mit den Audio-Ausgangsbuchsen des Tieftöners: roter Stecker zu roter Buchse, weißer Stecker zu weißer Buchse (①).
- 2 Schließen Sie das Audiokabel an die grüne Buchse des Tieftöners und die entsprechende Buchse Ihres Computers (②) an.
- 3 Schließen Sie die kabelgebundene Fernbedienung an den Tieftöner (③) an.

- 4 Stecken Sie den Netzstecker in eine Steckdose (④).
- 5 Schalten Sie das Gerät ein (⑤).
  - ↳ Die Anzeige auf der kabelgebundenen Fernbedienung leuchtet auf.
- 6 Stellen Sie die Lautstärke mithilfe der kabelgebundenen Fernbedienung (⑥), der Computeranwendung oder der Multimedia-Anwendung (⑦) ein.
- 7 Stellen Sie den Bass ein (⑧).
- 8 Wenn Sie die Multimedia-Lautsprecher nicht mehr verwenden, beenden Sie die Multimedia-Anwendung, und schalten Sie das Gerät aus.

**Optionale Funktion:**

- 9 Verbinden Sie das Kopfhörerkabel mit der kabelgebundenen Fernbedienung (⑨).
- 10 Verbinden Sie das Kabel der MP3-Quelle mit der kabelgebundenen Fernbedienung (⑩).
  - Trennen Sie das Kabel der MP3-Quelle, wenn Sie Sound über den grünen Anschluss (Audioeingang) des Tieftöners genießen möchten.



Ihr Gerät wurde unter Verwendung hochwertiger Materialien und Komponenten entwickelt und hergestellt, die recycelt und wiederverwendet werden können. Informieren Sie sich über die örtlichen Bestimmungen zur getrennten Sammlung elektrischer und elektronischer Geräte. Darin eingeschlossen sind auch die mit einer durchgestrichenen Abfalltonne auf Rädern markierten Geräte. Richten Sie sich nach den örtlichen Bestimmungen und entsorgen Sie Altgeräte nicht über Ihren Hausmüll.



© 2010 Koninklijke Philips Electronics N.V. All rights reserved.

Служба підтримки споживачів

тел.: 0-800-500-697

(дзвінки зі стаціонарних телефонів на території України  
безкоштовні)

для більш детальної інформації завітайте на  
<http://www.philips.ua>

Компанія Philips встановлює строк служби на  
даний виріб – не менше 3 років

V1.0

