

# Aina apuna

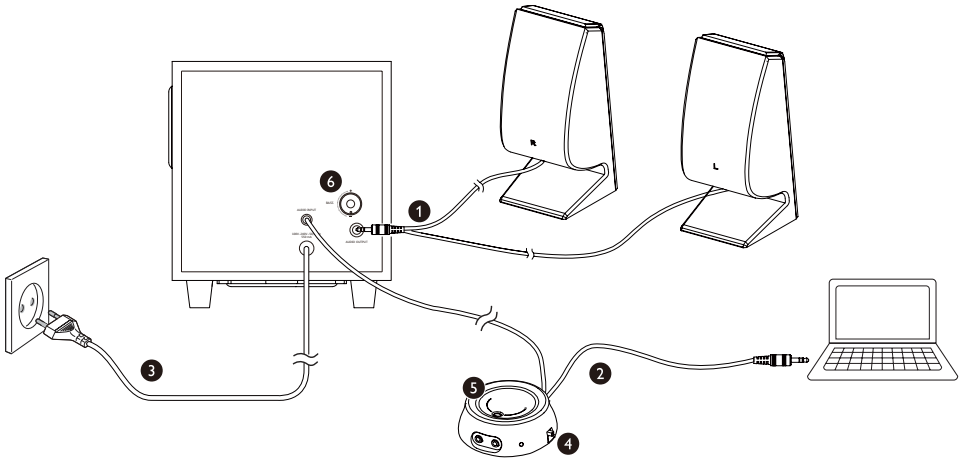
Rekisteröi tuote, voit käyttää tukipalvelua osoitteessa  
[www.philips.com/welcome](http://www.philips.com/welcome)

SPA4355/12



# Käyttöopas

# PHILIPS



# Sisällysluettelo

---

<b>1 Tärkeää</b>	2
Turvallisuus	2
Huomautus	2

---

<b>2 Multimediakaiutin</b>	3
----------------------------	---

---

<b>3 Multimediakaiuttimen käyttäminen</b>	4
Valinnainen toiminto	4

---

<b>4 Tuotetiedot</b>	5
----------------------	---

---

<b>5 Vianmääritys</b>	6
-----------------------	---

# 1 Tärkeää

## Turvallisuus

### Tärkeitä turvallisuusohjeita

- Lue kaikki ohjeet ja noudata niitä.
- Tuotteen päälle ei saa roiskua vettä tai muita nesteitä, eikä laitteen päälle saa asettaa mitään nesteellä täytettyjä esineitä, esimerkiksi maljakoita.
- Tuotteesta katkaistaan virta kokonaan irrottamalla laitteen virtapistoke pistorasiasta.
- Tuotteen virtapistokkeen on oltava helposti irrottavissa, eikä sitä saa peittää.
- Älä aseta tuotteiden päälle avotulta, kuten palavia kynttilöitä.
- Pidä laite poissa suorasta auringonvalosta ja liekkien tai muiden lämmönlähteiden läheisyydestä.
- Irrota laitteen pistoke verkkovirrasta ukkosilman ajaksi tai silloin, kun laitetta ei käytetä pitkään aikaan.
- Irrota virtajohto aina vetämällä pistokkeesta, ei johdosta.
- Käytä ainoastaan valmistajan määrittelemiä lisälaitteita.
- Varmista, että virtajohto tai pistoke on sijoitettu niin, että voit helposti irrottaa tuotteen virtalähteestä.
- Kun laitteen virta katkaistaan irrottamalla pistoke tai laitteen katkaisimesta, laite on helppo ottaa uudelleen käyttöön.



### Vakava varoitus

- Älä koskaan avaa laitteen kotelo.
- Älä koskaan aseta tuotetta muiden laitteiden päälle.

## Kuunteluturvallisuudesta



### Varoitus

- Kuunteleminen pitkään suurella äänenvoimakkuudella voi vahingoittaa kuuloasi. Aseta äänenvoimakkuus turvalliselle tasolle. Mitä suurempi äänenvoimakkuus on, sitä lyhyempi on turvallinen kuuntelu-aika.



### Noudata kuulokkeiden käytössä seuraavia ohjeita.

- Kuuntele kohtuullisella äänenvoimakkuudella kohtuullisia aikoja.
- Älä lisää äänenvoimakkuutta kuulosi totuttua nykyiseen ääneen.
- Älä lisää äänenvoimakkuutta niin korkeaksi, ettet kuule, mitä ympärilläsi tapahtuu.
- Lopeta tai keskeytä kuunteleminen vaarallisissa tilanteissa.
- Kuulokkeen liiallinen äänenpaine saattaa vahingoittaa kuuloa.

## Huomautus

Tämän laitteen muuttaminen tai muokkaaminen muulla kuin Philips Consumer Lifestylen erityisesti hyväksymällä tavalla voi mitätöidä käyttäjän valtuudet laitteen käyttämiseen.

Tämä laite on Euroopan unionin radiohäiriöitä koskevien vaatimusten mukainen.



Vanhan tuotteen hävittäminen

Tuotteeseen kiinnitetty yliiviatun roskakorin kuva tarkoittaa, että tuote kuuluu Euroopan parlamentin ja neuvoston direktiivin 2002/96/EY soveltamisalaan. Tutustu paikalliseen sähkö- ja elektroniikkalaitteiden keräysjärjestelmään.



Toimi paikallisten sääntöjen mukaan äläkä hävitä vanhoja tuotteita talousjätteen mukana.

Tuotteen asianmukainen hävittäminen auttaa vähentämään ympäristölle ja ihmisille mahdollisesti koituvia haittavaikutuksia.

## 2 Multimediakaiutin

Onnittelut ostoksestasi ja tervetuloa Philips-tuotteen käyttäjäksi!

Saat parhaan mahdollisen hyödyn Philipsin palveluista rekisteröimällä tuotteen osoitteessa [www.philips.com/welcome](http://www.philips.com/welcome).

# 3 Multimediakaiuttimen käyttäminen

- 1 Liitä kaiuttimen liitin äänilähtöliitintään (①).
- 2 Liitä kaukosäätimen äänituloliitin tietokoneen äänilähtöliitintään (②).
- 3 Liitä AC-pistoke AC-pistorasiaan (③).
- 4 Käännä kaukosäätimen virtapainike **ON**-asentoon (④).  
↳ Kaukosäätimen keltainen merkkivalo palaa.
- 5 Säädä äänenvoimakkuutta kaukosäätimellä (⑤) tai tietokonesovelluksessa.
- 6 Säädä basson tasoa kääntämällä **BASS**-nuppia (⑥).
- 7 Käännä kaukosäätimen virtapainike käytön jälkeen **OFF**-asentoon ja irrota johto pistorasiasta.

---

## Valinnainen toiminto

- **Kuunteleminen kuulokkeilla:**

Liitä kuuloke (ei mukana)  -liitintään.

- **Musiikin toistaminen ulkoisesta äänilaitteesta kuten MP3-soittimesta:**

- 1 Liitä MP3 link -kaapeli (ei mukana) **AUX**-liitintään ja laitteen kuulokeliitintään.
- 2 Toista musiikkia laitteelta.

# 4 Tuotetiedot

## Virta

Malli	SPA4355
Tulo	100V~240~ 50/60 Hz, 550 mA

# 5 Vianmääritys

Älä yritä korjata järjestelmää itse, jotta takuu ei mitätöidy.

Jos tuotteen käytössä ilmenee ongelmia, tarkista seuraavat seikat, ennen kuin soitat huoltoon. Jos ongelma ei ratkea, rekisteröi laitteesi, niin saat tukea osoitteessa [www.philips.com/support](http://www.philips.com/support).

- Varmista, että kaiuttimet on asennettu oikein.
- Varmista, että merkkivalo syttyy.







Specifications are subject to change without notice  
© 2012 Koninklijke Philips Electronics N.V.  
All rights reserved.

SPA4355\_12\_UM\_V3.0

