

PHILIPS

安睡晨醒灯

Somneo

模拟大自然的日出和日落效果

提供“舒缓呼吸”功能，入睡前使用

多种光照和音效设置

夜灯

HF3651/50



有助您保持良好睡眠的晨醒灯

轻松睡，自然醒

安睡晨醒灯可助您放松身心，并让您苏醒时精神焕发。设计有灯光提示，让您尽情放松呼吸，尽享个性化的日落情景。睡眠专家和全球销量领先的自然唤醒灯的制造商匠心打造。

Natural sunrise and sunset simulation

- 模拟自然日出，让您的唤醒体验更为自然
- 经临床实验证明，晨醒灯让使用者在被唤醒后困意减少

RelaxBreathe: Light-guided wind-down breathing

- 光照强度明暗变化，指导您睡前腹式呼吸的节奏
- 日落模拟，在入睡前让您身心放松

Choose your night and morning

- 选择将您唤醒的音效或音乐
- 选择适合您的亮度级别

Designed for style and function

- 柔和光线，可在黑暗中为您照亮方向
- 只需轻触产品顶部即可重复响铃
- 智能触摸显示屏，便于控制设备
- 现代设计，为您的卧室倍添光彩

产品亮点

科学验证



飞利浦晨醒灯经临床证明，可提高您醒后的总体舒适感。多个独立研究表明，飞利浦晨醒灯能够改善苏醒的质量，以好心情、精神更加焕发地迎接新的一天。92% 的用户表示我们的晨醒灯可以让他们愉快地醒来；88% 的用户表示与之前使用的方法相比，晨醒灯是一种较好的唤醒方法。* 此外，92% 的用户发现起床更轻松**

夜灯和阅读灯



半夜打开灯时，互联睡眠和唤醒灯提供柔和光线，足以在黑暗中为您照亮方向 — 而不会刺激您的感官。只需轻触几次时钟，即可轻松激活和禁用夜灯。

现代设计



时尚简洁的设计，营造太阳的形状。功能性元件隐藏，且可通过 LED 背光灯表面的触摸屏来使用设置控件，它们在激活时可见，呈现顺滑、流线型外观。精致、现代化设计，可融入大多数装饰环境。

多种亮度设置



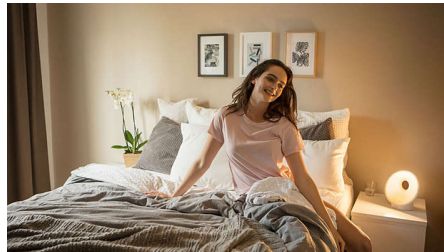
对光线的敏感度因人而异 — 能够即时唤醒您的亮度级别可能并不适合其他人。提供多种亮度设置，可让您选择适合您的光线亮度级别。通常，将亮度级别设置地越高，一个人醒来的时间越短。当您没有入睡时，唤醒灯可用作可调床头灯或阅读灯。

多种音效和音乐选项



自然声音、氛围音乐或您喜爱的当地 FM 电台唤醒。在您设定的唤醒时间，将轻柔地播放您选择的音效，然后在几分钟内逐渐增加到您预设的音量级别。将缓缓地睡眠过渡到唤醒，但旨在最终将您完全唤醒。将您的移动设备或平板电脑连接到 AUX 端口，可将灯转换为扬声器。

模拟自然日出



睡眠和唤醒灯在闹钟声响起之前逐渐增加光线亮度。在 30 分钟唤醒过程中，模拟将先从柔和的晨光红色开始，然后渐渐地增加为橙色，直到您的房间内充满明亮的黄色光线。这将进行自然模拟，以

让您苏醒，而您的身体仍在入睡。当光线充满整个房间时，自然声音或 FM 收音机将完成唤醒体验，让您迎接美好的一天。

智能触摸显示屏



我们的无缝集成式多级触摸显示屏让您可以直接且快速地设置您选择的参数。只需用手靠近显示屏，然后触摸按钮即可控制您的灯。这款灯可根据您室内的光线亮度来自动调节显示屏的亮度。您还可以完全关闭显示屏。

日落模拟，助您好眠



日落模拟程序，可通过将逐渐减弱的光线和您偏好设置的自然环境音效和时长，来帮助睡前的身体放松，促进睡意产生。

轻触可重复响铃



轻触晨醒灯的顶部可设置重复响铃模式。9 分钟后，将再次开始柔和地播放音效。

规格

声音

FM 收音机
晨醒声音编号: 8
AUX 输入
放松音效数: 3

技术规格

电线长度: 1.5 米
频率: 50/60 Hz 赫兹
电压: 100-240 VAC
电源输出适配器: 18 瓦
外壳 (黑色): 亮白色
灯泡类型: LED

重量和尺寸

AC 过滤网尺寸 (高 x 阔 x 深): 225x220x120 毫米
产品重量: 包括适配器 0.9 千克

易于使用

防滑橡胶底座
显示屏亮度控制: 自调节
响铃次数: 2
再响类型: 智能重复响铃
店内演示功能

为手机充电

轻触可重复播放音效: 9 分钟
由智能手机控制: 否

光线

Brightness settings: 25
灯颜色: 白色、橙色、黄色、琥珀色
最大勒克斯级别: 315
太阳主题: 1

安全和标准

无紫外线
原产地: 中国

