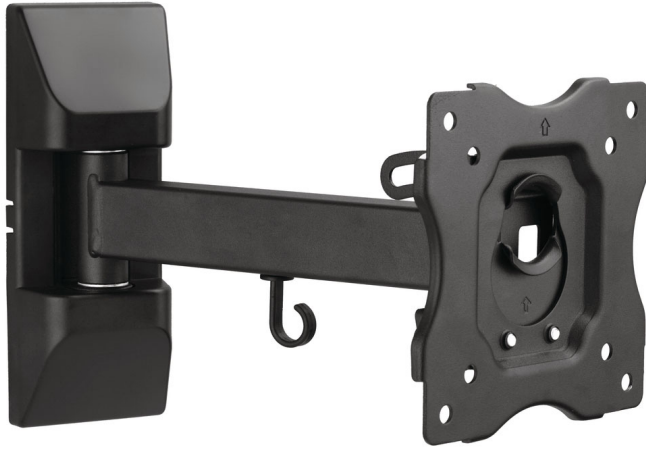


Philips
Телевизионна конзола за стена

Универсална

Гъвкава
Съвместимост с LCD/LED/
OLED/QLED
Съвместимост с плосък и извит
телевизор

SQM9112



Универсална шарнирна конзола за стена

за размери телевизори до 27"

Изработена да отговаря на повечето марки телевизори с акцент върху безопасността и лесната употреба. Комплектът за лесен и бърз монтаж включва необходимите компоненти за различни типове стени, както и шаблони. Тънък, но здрав дизайн, издържащ тегло до 55 кг (121 фунта).

Безопасно монтиране на вашия телевизор

- Поддържа тегло до 55 kg (121 lbs)
- Размери на екрана 26" - 70"

Лесно инсталиране

- Коригиране на нивото
- Подреждане на кабелите на телевизора за скриване на кабелите за по-спретнат вид
- Монтажният хардуер е приложен
- Схема на отворите за стандартен монтаж VESA

PHILIPS

Телевизионна конзола за стена

Универсална Гъвкава, Съвместимост с LCD/LED/OLED/QLED, Съвместимост с плосък и извит телевизор

Спецификации

Размери

- Съвместим с VESA конзола за стена: 200 x 200 мм, 200 x 100 мм, 300 x 300 мм, 400 x 400 мм

Акcesoари

- Монтажните материали са приложени

Тегло и размери

- Удължаване на шарнирното рамо: 55 см
- Разстояние от стената: 6 см

Габарити на опаковката

- Брой включени продукти: 1

- Тип опаковка: Картон
- EAN: 48 95229 12513 1
- Начин на поставяне: Разпологане

Външен кашон

- GTIN: 1 48 95229 12513 8
- Брой потребителски опаковки: 2

Вътрешен кашон

- GTIN: 2 48 95229 12513 5
- Брой потребителски опаковки: 1

SQM9112/00

Акценти

Коригиране на нивото

Ако конзолата за стена е леко разместена от необходимото ниво след монтирането, можете да коригирате нивото за хоризонтално монтиране на телевизора.

Подреждане на кабелите на телевизора

Отделението за кабели прибира кабелите прилежно на едно място зад телевизора.

Монтажният хардуер е приложен

Включва всички необходими винтове, анкери и болтове за различни типове стени, като гарантира, че правилният тип хардуер е леснодостъпен за конкретния тип стена, на която трябва да се монтира опората.

Схема на отворите за стандартен монтаж VESA

Схема на отворите за стандартен монтаж VESA

Поддържа тегло до 55kg

Поддържа тегло до 55 kg (121 lbs)



Дата на издаване
2022-05-19

Версия: 1.0.1

12 NC: 8670 001 79771
EAN: 48 95229 12513 1

© 2022 Koninklijke Philips N.V.
Всички права запазени.

Спецификациите могат да се променят без предупреждение. Търговските марки са собственост на Koninklijke Philips N.V. или на съответните си притежатели.

www.philips.com