



快速入門指南

SE171

PHILIPS

包裝盒內容



話機*



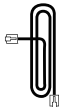
機座 (SE171)



充電器*



電源變壓器*



電話線**



使用者手冊
快速入門指南
保固

備註

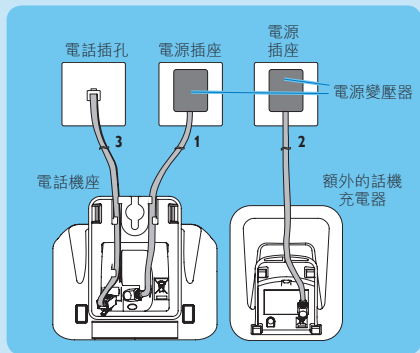
- * 多話機套組隨附額外的話機、充電器及電源變壓器。
- ** 在某些國家/地區，您必須將電話線轉接頭接上電話線，再將電話線插上電話插孔。

注意

- 請僅使用隨附的電池和電源變壓器。

1 連接

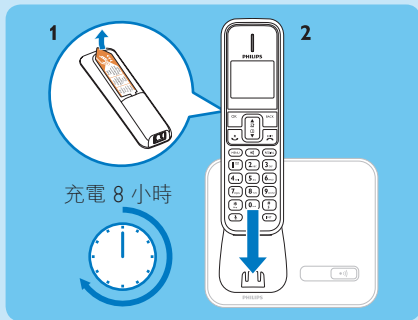
連接機座



- 1 將電源變壓器的兩端分別連接：
 - 機座底部的 DC 輸入插孔；
 - 牆壁的電源插座。
- 2 將電源變壓器的兩端分別連接 (適用於多話機套組)：
 - 額外話機充電器底部的 DC 輸入插孔。
 - 牆壁的電源插座。
- 3 將電話線的兩端分別連接：
 - 機座底部的電話插孔；
 - 牆壁的電話插孔。

2 安裝

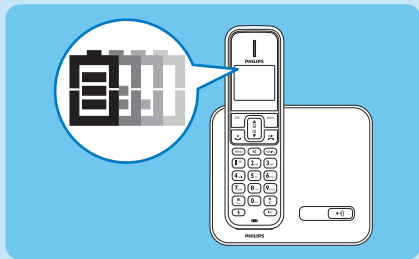
安裝話機



- 1 話機已預先安裝電池。充電前，請先撕去電池蓋上的電池膠帶。
- 2 將話機置於機座上，進行充電。當話機正確放置在機座上時，機座會發生扣合聲響。
↳ 話機會開始充電。

注意 第一次使用前，請先將電池充電 8 小時。

檢查電池電量



當話機自機座/充電器上取下時，電量格數會顯示電池電量 (充飽、中等、不足)。




當話機安置於機座/充電器時，電量格數會持續漸層顯示直到充電完成為止。





空電池圖示閃爍，並發出警告音。
電池電力不足，需進行充電。

3 享受

通話

- 若要撥打電話，請按  並撥打電話號碼。
- 當電話響起時要接聽電話，請按 。
- 若要結束通話，請按 。

調整聽筒音量

在通話期間，可按  或  調整音量。

在電話簿中新增聯絡人

- 1 按 **MENU**。
- 2 選擇 **[PHONEBOOK]** > **[NEW ENTRY]**，然後按 **OK** 確認。
- 3 輸入姓名，然後按 **OK** 確認。
- 4 輸入號碼，然後按 **OK** 確認。

歡迎使用飛利浦產品

請至 www.philips.com/welcome 註冊您的產品

需要協助？

使用者手冊

請參閱新話機隨附的使用手冊。

線上說明

www.philips.com/support



未經版權所有者書面同意，禁止複製本手冊全部或部份內容。

商標為 Koninklijke Philips Electronics N.V. 或其個別擁有者所有。

© 2010 Koninklijke Philips Electronics N.V. 版權所有。

CE 0168



QSG_SE171_96_ZHT_V1.0
WK10254

中國印製