



„Philips“ izzy
kelių kambarių belaidis
nešiojamasis garsiakalbis

„Bluetooth®“

Vandeniui atsparus
Įkraunama baterija
„izzylink™“ leiskit visuose
kambariuose

BM6B

Vienas bakstelėjimas ir leiskite muziką visuose kambariuose

„Philips izzy“ nešiojamasis garsiakalbis BM6 atkuria muziką belaidžiu ryšiu per „Bluetooth“. Jis atsparus vandens purlams, todėl jį galima naudoti vonioje, virtuvėje arba lauke. Pradėkite nuo vieno, o įsigiję daugiau galėsite klausytis muzikos keliuose kambariuose. Lengva sukonfigūruoti, nereikia kelvedžio, slaptažodžio ar programų.

„Philips izzylink™“ – muzika keliuose kambariuose

- Be laidų leiskite muziką viename kambaryje per „Bluetooth“
- Nustatykite „izzylink™“ vienu bakstelėjimu, nereikia kelvedžio parinktųjų, „Wi-Fi“ slaptažodžių ar programų
- Sugrupuokite iki 5 „izzy“ su „izzylink™“, kad galėtumėte klausytis keliuose kambariuose
- Vienu bakstelėjimu lengvai pakeiskite pagrindinį grupės garsiakalbį

Sukurtas pasiimti kartu

- Vandeniui atspari konstrukcija puikiai tinka naudoti lauke (IPX4)
- Integruotas įkraunamas ličio jonų akumuliatorius leis klausytis muzikos visur
- Perjunkite muziką akimirksniu tarp 2 įrenginių su MULTIPAIR

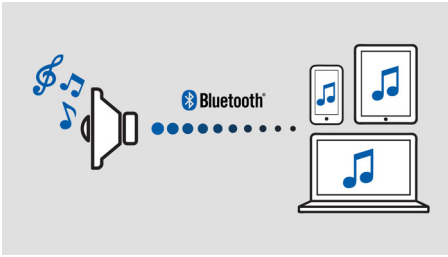
Subalansuotas aiškus garsas

- Du garsiakalbiai ir pasyvieji skleistuvai – jaudinantis garsas
- 2 x 7,5 W RMS maksimali išvesties galia

PHILIPS

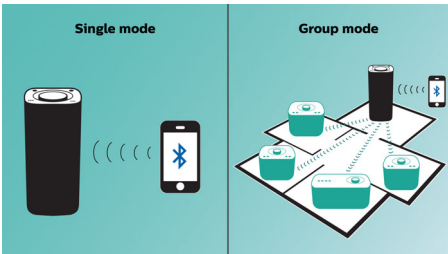
Ypatybės

Leiskite muziką viename kambaryje



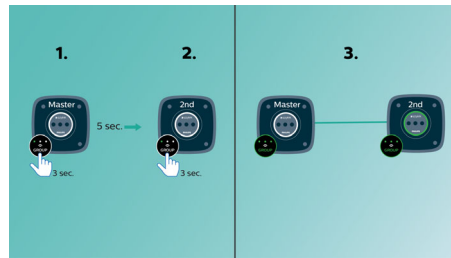
„Philips izzy“ garsiakalbis atkuria mėgstamą muziką, kuri gali būti transliuojama iš telefono, planšetinio kompiuterio arba kompiuterio neatsižvelgiant į tai, kokią muzikos arba radijo programą naudojate.

„izzylink™“



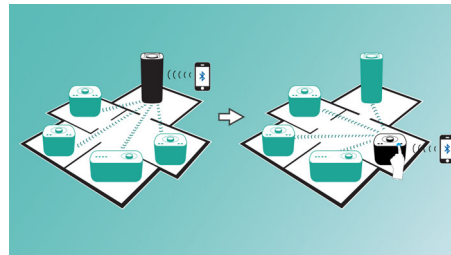
„izzylink™“ – belaidė technologija, kuri naudoja IEEE 802.11n standartą, kad galėtų sujungti kelis garsiakalbius ir sudaryti belaidį jų tinklą. Tinkle gali būti iki penkių garsiakalbių ir tam nereikia kelvedžio parinktuvo, „Wi-Fi“ slaptažodžio ar išmaniųjų įrenginių mobiliųjų programų. Galite lengvai pridėti „izzy“ garsiakalbių tinkle ir mėgautis tuo pačiu metu keliuose kambariuose skambančia muzika. Kiekvienas garsiakalbis vienu bakstelėjimu gali būti perjungtas į atskirą arba grupės režimą.

Nustatykite „izzylink™“ vienu bakstelėjimu



Nustatant nereikalingi kelvedžio parinktuvai, „Wi-Fi“ slaptažodžiai ar programos. Nustatydami pirmą kartą, ilgai paspauskite dviejų garsiakalbių mygtuką „GROUP“. Pakartokite šį veiksma ir pridėkite 3-ią, 4-ą ir 5-ą garsiakalbius. Vieną kartą ilgai paspaudus mygtuką „Group“ pridėdamas vienas garsiakalbis. Klausytis muzikos keliuose kambariuose dar niekada nebuvo taip paprasta. Nustatytas „izzylink™“ tinklas bus išsaugotas, net jei garsiakalbiai išjungiami.

Lengvai pakeiskite pagrindinį garsiakalbį



Kiekvienoje „izzylink™“ grupėje kiekvienas atskiras garsiakalbis gali būti padarytas pagrindiniu, kuris transliuoja muziką kitiems. Jei norite perimti valdymą ir bendrinti savo muziką, paspauskite garsiakalbio „Bluetooth“ mygtuką savo kambaryje ir pradėkite bendrinti muziką iš savo įrenginio. Kiti „izzylink™“ grupėje esantys garsiakalbiai atkurs jūsų

bendrinamą muziką. Muzikos bendrinimas dar niekada nebuvo toks paprastas.

Du garsiakalbiai



„Philips izzy“ BM6 garsiakalbis, kuriame integruoti du 2” viso diapazono pagrindiniai įrenginiai suporuoti su dviem pasyviaisiais skleistuvais, atkuria subalansuotą aiškų garsą.

Vandeniui atspari konstrukcija

Vandeniui atspari konstrukcija tinka naudoti drėgnoje aplinkoje ar lyjant lietuvi. Kruopščiai išbandžius pagal IPX4 standartus įrodyta, kad vidiniai komponentai yra apsaugoti nuo aplinkos veiksnių poveikio, todėl klausytis muzikos galite vonioje, virtuvėje ar net lauke bet koku oru.

Perjunkite muziką tarp 2 įrenginių

Susiekite 2 išmaniuosius įrenginius ir transliuokite muziką iš pageidaujamo įrenginio be jokių susiejimo ar atsiejimo rūpesčių. Norėdami leisti dainą kitame įrenginyje, pristabdykite pirminiame įrenginyje grojamą dainą, o tada paleiskite naują dainą kitame įrenginyje. Dalinkitės muzika su draugais, vakarėlyje ar tiesiog leiskite skirtinguose įrenginiuose išsaugotas įvairias dainas. Vienu metu susiekite draugų ir šeimos narių įrenginius ir leiskite vienas kito muziką.

Specifikacijos

Suderinamumas

- „Android“ planšetiniai kompiuteriai ir išmanieji telefonai: su „Android“ 2.1 ir „Bluetooth“ 2.1 ar naujesne
- „iPad“: „iPad 1“, „iPad 2“, „iPad Air“, „iPad Air 2“, „iPad mini“, „iPad mini 2“, „iPad mini 3“, „iPad“ su „Retina“ ekranu, naujasis „iPad“
- „iPhone“: „iPhone“ 3, „iPhone“ 3GS, „iPhone“ 4, „iPhone“ 4S, „iPhone 5“, „iPhone“ 5C, „iPhone“ 5S, „iPhone 6“, „iPhone 6 Plus“, „iPhone“ 6S
- „iPod Touch“: 3-iosios kartos ar naujesniais
- kitais muzikos įrenginiais: „Bluetooth“ 2.1 ar naujesnė
- Veikia su: daugeliu išmaniųjų „Bluetooth“ telefonų, muzikos įrenginių, planšetinių kompiuterių

Garsas

- Išvesties galia (RMS): 2 x 7,5 W (el. tinklas); 2 x 5 W (baterija)
- Garsiakalbiai: 2 x 2" viso diapazono pagrindiniai įrenginiai; 2 x pasyvieji skleistuvai
- Garso sistema: Stereo
- Garsumo reguliatorius: Garso reguliavimas aukštyn

/ žemyn

Patogumas

- Atsparumas vandeniui: IPX4

Prijungimo galimybė

- Garso įvestis (3,5 mm)

Priedai

- Pridedami priedai: Kint. srovės / nuolat. srovės adapteris, Tarptautinės garantijos lapas, Trumpa instrukcija

Maitinimas

- Akumuliatoriaus veikimo laikas: 8 val. („Bluetooth“), 4 val. (keliuose kambariuose)

Matmenys

- Gaminio matmenys (P x A x G): 92 x 92 x 200 mm
- Pakuotės matmenys (P x G x A): 122 x 122 x 278 mm
- Gaminio svoris: 0,604 kg
- Svoris su pakuote: 1,059 kg



Išleidimo data 2016-06-17

Versija: 2.0.6

12 NC: 8670 001 34426
EAN: 48 95185 62037 4

© 2016 „Koninklijke Philips N.V.“
Visos teisės saugomos.

Specifikacijos gali būti keičiamos be įspėjimo. Prekių ženklai yra „Koninklijke Philips N.V.“ ar jų atitinkamų savininkų nuosavybė.

www.philips.com