

DS1100

Quick start guide **English**

Lynvejledning **Dansk**

Schnellstartanleitung **Deutsch**

Guía de configuración rápida **Español**

Guide de démarrage rapide **Français**

Guida di avvio rapido **Italiano**

Snelstartgids **Nederlands**

Snabbstartguide **Svenska**

Stručný návod k rychlému použití **Čeština**

Οδηγός γρήγορης έναρξης **Ελληνικά**

Pikaopas **Suomi**

Rövid üzembe helyezési útmutató **Magyar**

Skrócona instrukcja obsługi **Polski**

Manual de Início Rápido **Português**

Краткое руководство **Русский**

Stručná úvodná príručka **Slovensky**

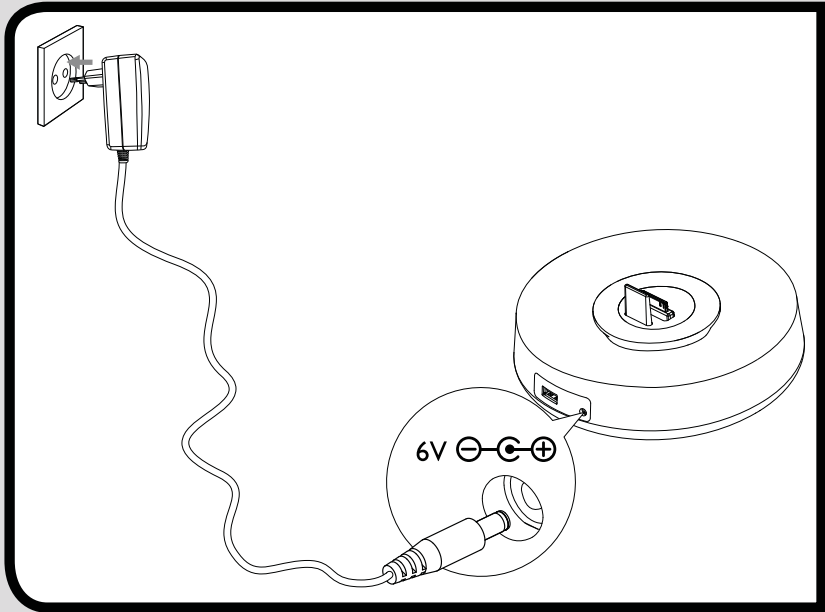
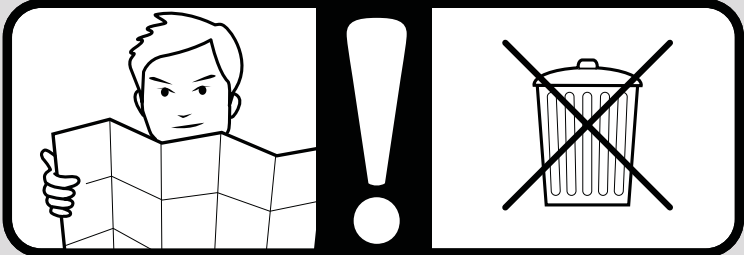
요약 설명서 **한국어**

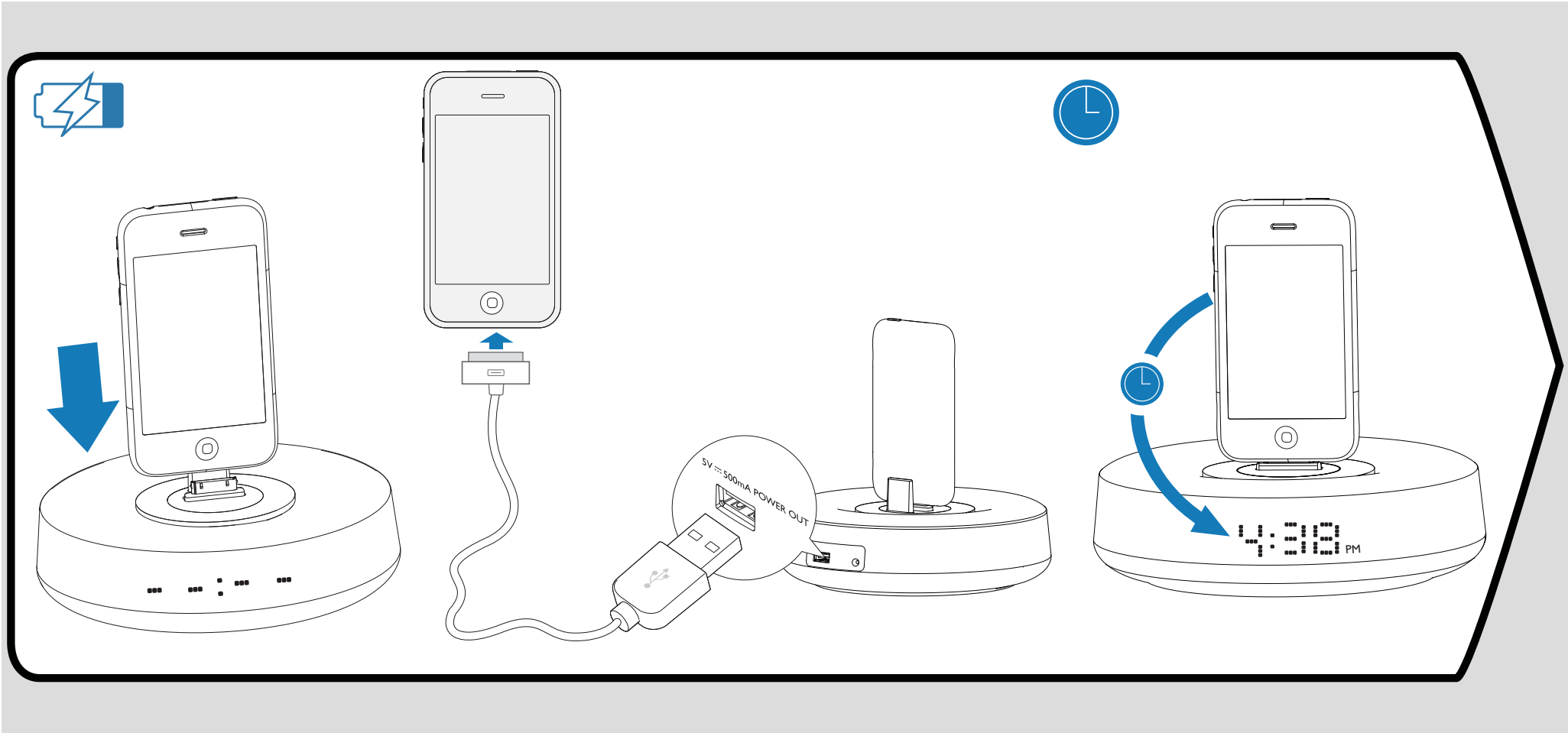
快速啟用指南 **繁體中文**

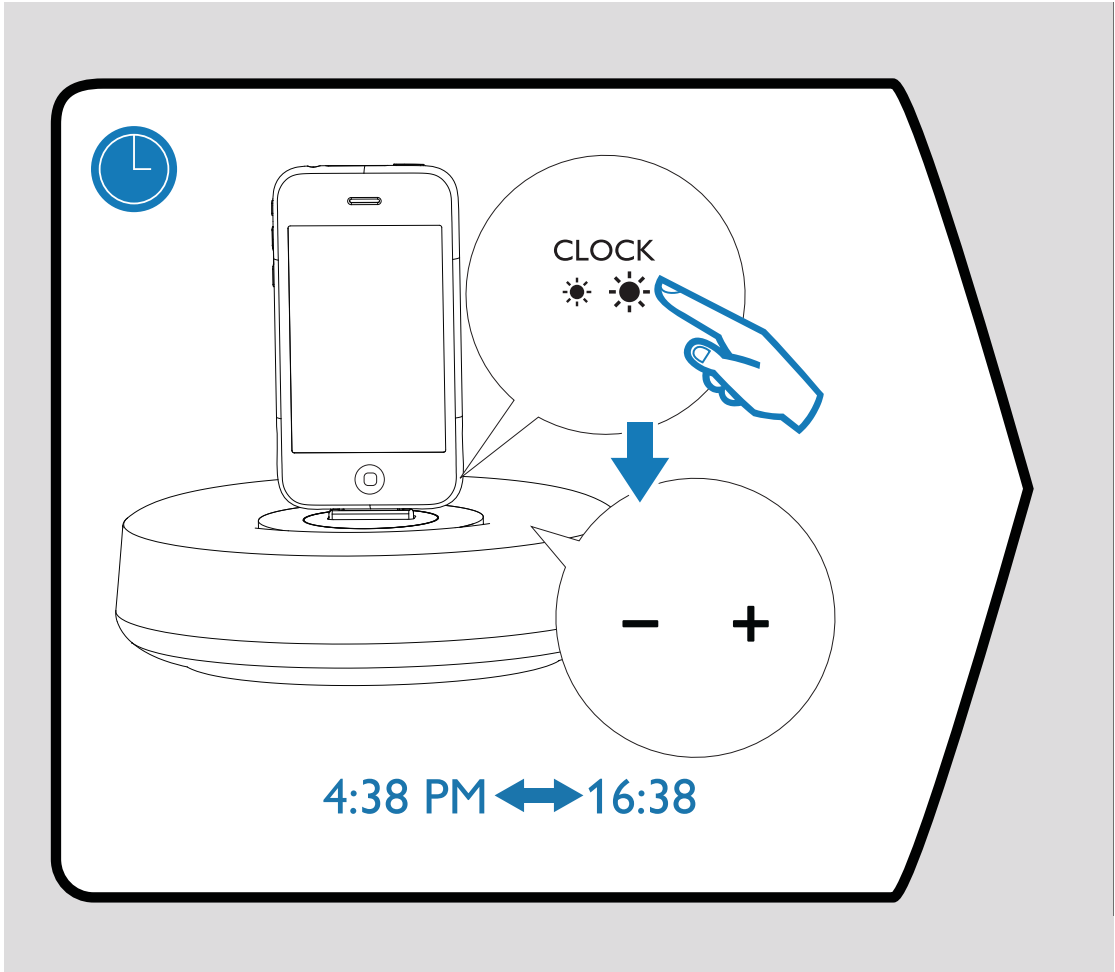


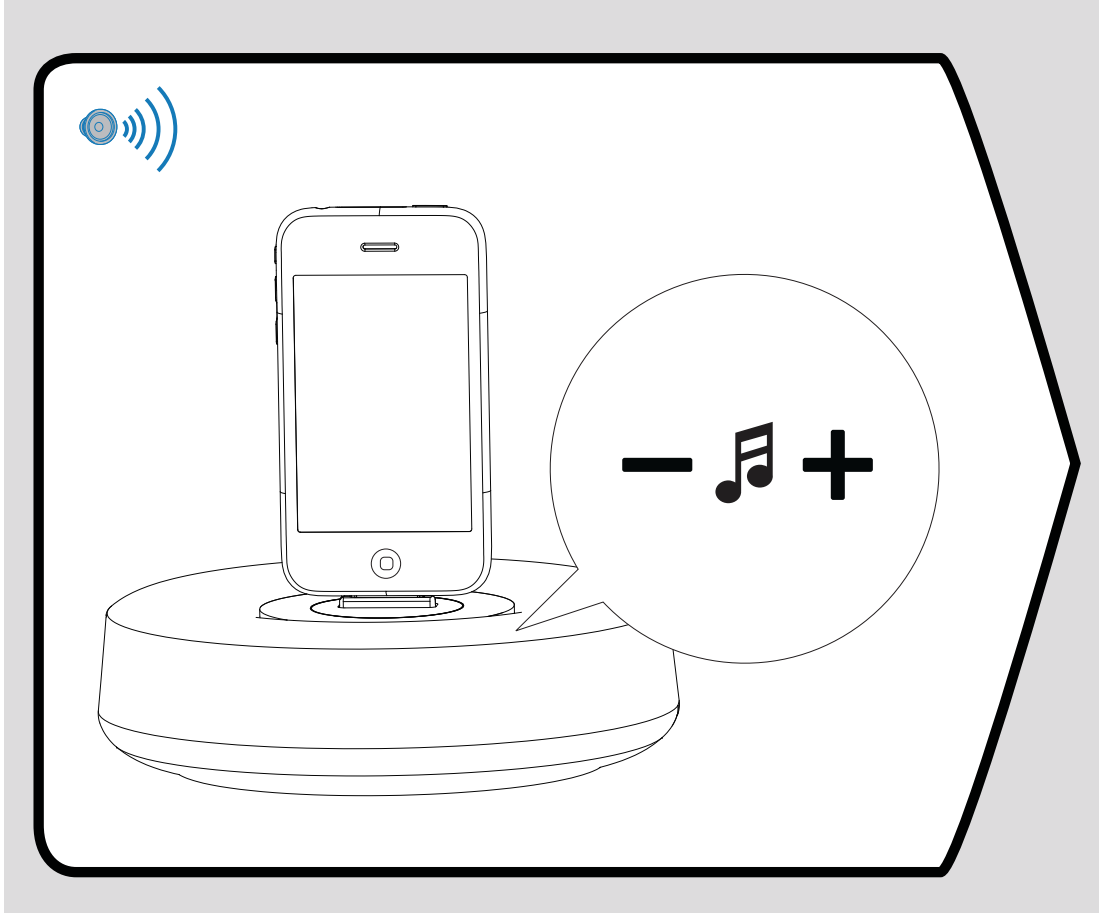
Register your product and get support at
www.philips.com/welcome

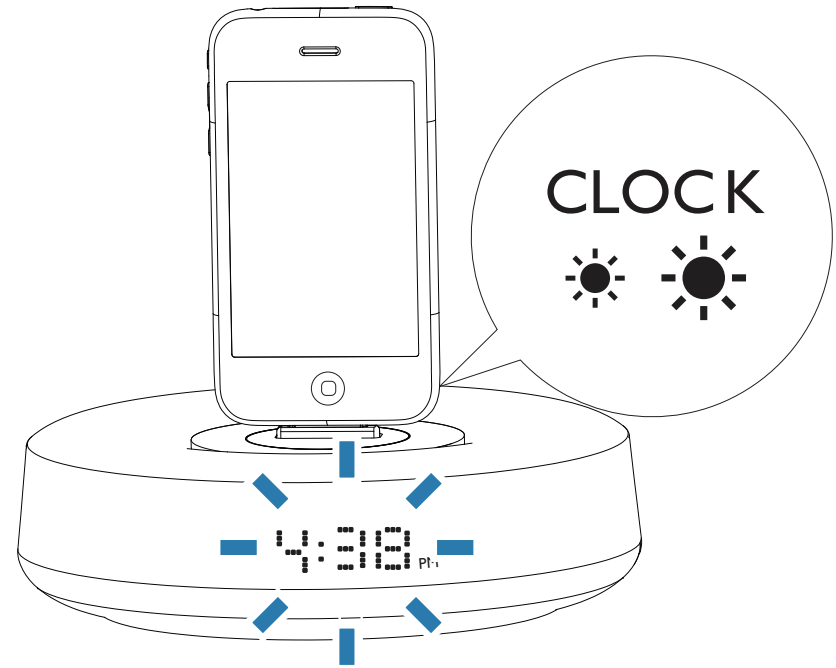
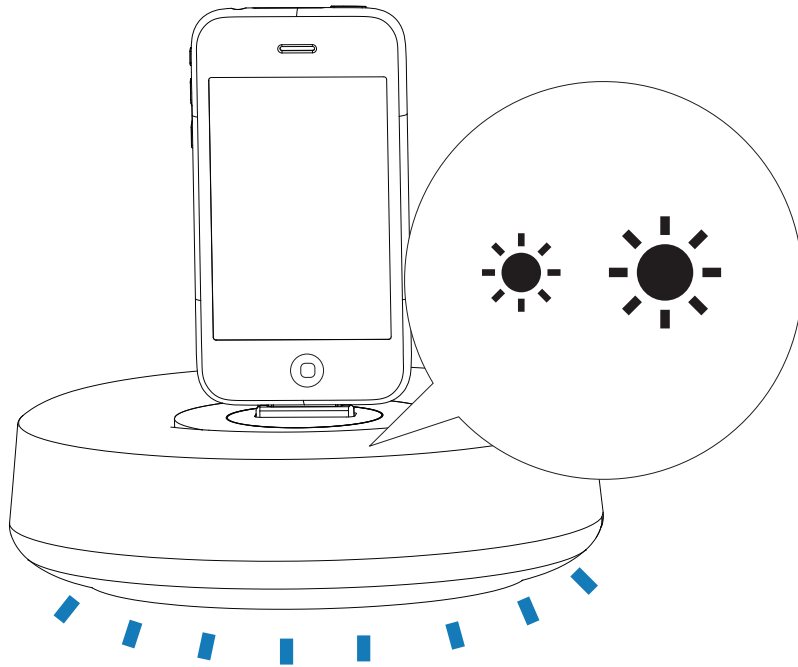
PHILIPS











POLSKI

PL

Ważne informacje dotyczące bezpieczeństwa

- ① Przeczytaj tę instrukcję.
- ② Zachowaj tę instrukcję na przyszłość.
- ③ Rozważ wszystkie ostrzeżenia.
- ④ Postępuj zgodnie ze wszystkimi instrukcjami.
- ⑤ Nie korzystaj z urządzenia w pobliżu wody.
- ⑥ Czyść urządzenie suchą ściereczką.
- ⑦ Nie blokuj żadnych otworów wentylacyjnych. Instaluj urządzenie zgodnie z instrukcjami producenta.
- ⑧ Nie instaluj urządzenia w pobliżu żadnych źródeł ciepła, takich jak kaloryfery, wloty ciepłego powietrza, kuchenki i inne urządzenia (w tym wzmacniacze), które wytwarzają ciepło.
- ⑨ Zabezpiecz przewód zasilający w taki sposób, aby nie mógł być deptany ani uciskany, zwłaszcza przy wtykach, gniazdach oraz w miejscach, w których przewód wychodzi z urządzenia.
- ⑩ Należy korzystać wyłącznie z dodatków oraz akcesoriów wskazanych przez producenta.
- ⑪ Należy korzystać wyłącznie z wózka, stojaka, trójnoga, wspornika lub stołu wskazanego przez producenta lub sprzedawanego wraz z urządzeniem. Przy korzystaniu z wózka należy zachować ostrożność przy jego przemieszczaniu, aby uniknąć obrażeń w przypadku jego przewrócenia.
- ⑫ Odłączaj urządzenie od źródła zasilania podczas burzy i gdy nie jest używane przez dłuższy czas.
- ⑬ Naprawę urządzenia należy zlecić wykwalifikowanym serwisantom. Naprawa jest konieczna, gdy urządzenie zostało uszkodzone w dowolny sposób, na przykład w przypadku uszkodzenia przewodu zasilającego, wylania na urządzenie płynu lub gdy spadł na nie jakiś przedmiot, zostało narażone na działanie deszczu lub wilgoci, nie działa poprawnie lub zostało upuszczone.
- ⑭ Nie narażaj urządzenia na kontakt z kapiącą lub pryskającą wodą.
- ⑮ Nie wolno stawiać na urządzeniu potencjalnie niebezpiecznych przedmiotów (np. naczyń wypełnionych płynami, płonących świec).



Where the Mains plug is used as the disconnect device, the disconnect device shall remain readily operable.

Hvis netstikket MAINS eller et apparatstik bruges til at afbryde enheden, skal disse kunne betjenes nemt.

Wenn der Netzstecker (MAINS) bzw. Gerätestecker als Trennvorrichtung verwendet wird, muss die Trennvorrichtung frei zugänglich bleiben.

Si usa el enchufe de alimentación o un adaptador para desconectar el aparato, éstos deberán estar siempre a mano.

Si la fiche d'alimentation ou un coupleur d'appareil est utilisé comme dispositif de découplage, celui-ci doit rester facilement accessible.

Se si usa la spina di alimentazione o un accoppiatore per scollegare il dispositivo, assicurarsi che la spina e l'accoppiatore siano facilmente accessibili.

Als u het netsnoer of de aansluiting op het apparaat gebruikt om het apparaat uit te schakelen, dient u ervoor te zorgen dat deze goed toegankelijk zijn.

Om MAINS-kontakten eller ett kontaktdon används som frånkopplingsenhet ska den vara lätt att komma åt.

Pokud je jako odpojovací zařízení použito SÍŤOVÉ napájení nebo sdružovač, mělo by být odpojovací zařízení připraveno k použití.

Kun laitteen virta katkaistaan irrottamalla pistoke tai laitteen katkaisimesta, laite on helppo ottaa uudelleen käyttöön.

Ha a hálózati csatlakozódugó vagy készülécsatlakozó használatos megszakítóeszközként, akkor mindig működésképesnek kell lennie.

Jeśli urządzenie jest podłączone do gniazdka za pomocą przewodu zasilającego lub łącznika, ich wtyki muszą być łatwo dostępne.

Quando a ficha de ALIMENTAÇÃO ou o dispositivo de ligação de um aparelho forem utilizados como dispositivo de desactivação, o dispositivo de desactivação deve estar pronto para ser utilizado de imediato.

Если для отключения устройства используется сетевой шнур или приборный штепсель, доступ к ним должен быть свободным.

Tam, kde ako odpájacie zariadenie slúži siet'ová zástrčka alebo prepájacie zariadenie, musí zostať toto odpájacie zariadenie ľahko prístupné pre okamžité použitie.

전원 플러그나 제품 연결기를 분리 장치로 사용하는 경우에는 분리 장치를 즉시 작동할 수 있는 상태로 유지하십시오.

在電源插頭或電器連接器作為中斷連接裝置之處，中斷連接裝置應保持隨時可操作。

The type plate is located on the bottom of the apparatus.

Identifikationspladen findes i bunden af apparatet.

Das Typenschild befindet sich auf der Geräteunterseite.

La placa de identificación está situada en la parte inferior del dispositivo.

La plaque signalétique est située sous l'appareil.

La targhetta del modello è situata sul retro dell'apparecchio.

Het typeplaatje bevindt zich aan de onderkant van het apparaat.

Typplattan sitter på baksidan av apparaten.

Štítok s typovými údaji je umístěn na spodní straně přístroje.

Η πινακίδα του τύπου βρίσκεται στο κάτω μέρος της συσκευής.

Typypikilpi on laitteen takaosassa.

A típus tábla a készülék alján található.

Tabliczka znamionowa znajduje się na spodzie urządzenia.

A placa de sinalética encontra-se na parte inferior do aparelho.

Табличка с обозначениями расположена на нижней панели устройства.

Typový štítok sa nachádza na spodnej strane zariadenia.

명판은 본체의 아래쪽에 있습니다.

機型牌位於產品底部。

1 X certified AC/DC adapter Brand name: PHILIPS, Model No.: OH-1018A0602400U-VDE, OH-1018A0602400U-UK, OH-1018A0602400U-UL, SEB0602400A Input: 100-240V~50/60Hz 650mA Output: 6V $\overline{\text{---}}$ 2,4A

1 x certificeret strømadapter varemærkenavn: PHILIPS, Modelnr.: OH-1018A0602400U-VDE, OH-1018A0602400U-UK, OH-1018A0602400U-UL, SEB0602400A Indgang: 100-240 V~50/60 Hz 650mA Udgang: 6V $\overline{\text{---}}$ 2,4A

1 zertifizierter Netzadapter Markenname: PHILIPS, Modellnr.: OH-1018A0602400U-VDE, OH-1018A0602400U-UK, OH-1018A0602400U-UL, SEB0602400A Eingangsleistung: 100-240 V~50/60 Hz; 650mA Ausgangsleistung: 6V $\overline{\text{---}}$ 2,4A

1 adaptador de corriente certificado Nombre de la marca: PHILIPS, N° de modelo: OH-1018A0602400U-VDE, OH-1018A0602400U-UK, OH-1018A0602400U-UL, SEB0602400A Entrada: 100-240 V~50/60 Hz 650mA Salida: 6V $\overline{\text{---}}$ 2,4A

1 adaptateur secteur certifié marque : PHILIPS, modèle : OH-1018A0602400U-VDE, OH-1018A0602400U-UK, OH-1018A0602400U-UL, SEB0602400A entrée : 100-240 V~50/60 Hz - 650mA, sortie : 6V $\overline{\text{---}}$ 2,4A

1 alimentatore certificato marca: PHILIPS, n. modello: OH-1018A0602400U-VDE, OH-1018A0602400U-UK, OH-1018A0602400U-UL, SEB0602400A ingresso: 100-240 V~50/60 Hz 650mA uscita: 6V $\overline{\text{---}}$ 2,4A

1 gecertificeerde adapter merknaam: PHILIPS, modelnr: OH-1018A0602400U-VDE, OH-1018A0602400U-UK, OH-1018A0602400U-UL, SEB0602400A invoer: 100-240 V~50/60 Hz, 650mA uitvoer: 6V $\overline{\text{---}}$ 2,4A

1 x certifierad nätadapter Märke: PHILIPS, Modellnr: OH-1018A0602400U-VDE, OH-1018A0602400U-UK, OH-1018A0602400U-UL, SEB0602400A Ingång: 100-240 V~50/60 Hz 650mA Utgång: 6V $\overline{\text{---}}$ 2,4A

1 X certifikovaný adaptér napájení Název značky: PHILIPS, Číslo modelu.: OH-1018A0602400U-VDE, OH-1018A0602400U-UK, OH-1018A0602400U-UL, SEB0602400A Vstup: 100 - 240 V~50/60 Hz 650mA Výstup: 6V $\overline{\text{---}}$ 2,4A

1 X τροφοδοτικό με πιστοποίηση Όνομα της εταιρείας κατασκευής: PHILIPS, Αριθμός μοντέλου: OH-1018A0602400U-VDE, OH-1018A0602400U-UK, OH-1018A0602400U-UL, SEB0602400A Είσοδος: 100-240V~50/60Hz 650mA Έξοδος: 6V $\overline{\text{---}}$ 2,4A

1 sertifioitu verkkolaite Merkki: PHILIPS, Mallinnumero: OH-1018A0602400U-VDE, OH-1018A0602400U-UK, OH-1018A0602400U-UL, SEB0602400A Tulo: 100-240 V~50/60 Hz 650mA Lähtö: 6V $\overline{\text{---}}$ 2,4A

1 db tanúsított hálózati adapter Márkanév: PHILIPS, Típuszám: OH-1018A0602400U-VDE, OH-1018A0602400U-UK, OH-1018A0602400U-UL, SEB0602400A Bemenet: 100-240 V~50/60 Hz 650mA Kimenet: 6V $\overline{\text{---}}$ 2,4A

1 X transformador certificado Nome da marca: PHILIPS, Modelo n.º: OH-1018A0602400U-VDE, OH-1018A0602400U-UK, OH-1018A0602400U-UL, SEB0602400A Entrada: 100-240 V~50/60 Hz 650mA Saída: 6V $\overline{\text{=}}$ 2,4A

1 сертифицированный адаптер питания Наименование бренда: PHILIPS, Номер модели: OH-1018A0602400U-VDE, OH-1018A0602400U-UK, OH-1018A0602400U-UL, SEB0602400A Вход: 100-240 В~50/60 Гц 650mA Выход: 6В $\overline{\text{=}}$ 2,4А

1 x certifikovaný sieťový adaptér Názov značky: PHILIPS, Číslo modelu: OH-1018A0602400U-VDE, OH-1018A0602400U-UK, OH-1018A0602400U-UL, SEB0602400A Vstup: 100 – 240 V~50/60 Hz 650mA Výstup: 6V $\overline{\text{=}}$ 2,4A

1X 인증 AC/DC 어댑터 브랜드명: PHILIPS,

모델 번호: OH-1018A0602400U-VDE, OH-1018A0602400U-UK, OH-1018A0602400U-UL, SEB0602400A

입력: 100-240V~50/60Hz 650mA

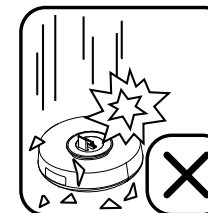
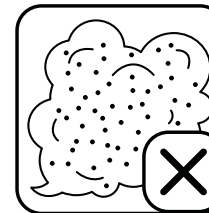
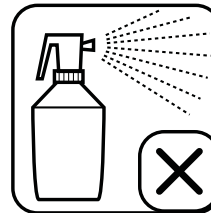
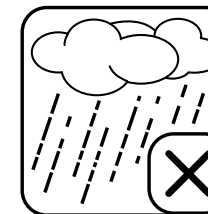
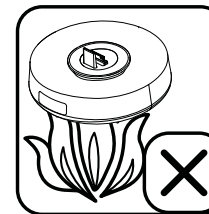
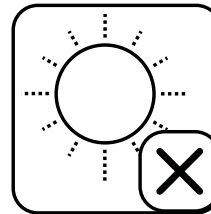
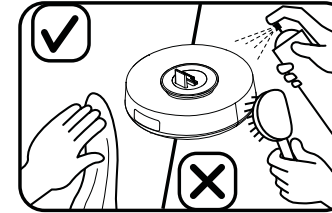
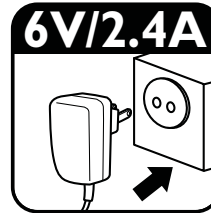
출력: 6V $\overline{\text{=}}$ 2.4A

1 X 認證 AC/DC 變壓器商標: PHILIPS ;

型號: OH-1018A0602400U-VDE, OH-1018A0602400U-UK, OH-1018A0602400U-UL, SEB0602400A ;

輸入: 100-240V~50/60Hz 650mA ;

輸出: 6V $\overline{\text{=}}$ 2.4A ;





© 2010 Koninklijke Philips Electronics N.V.
All rights reserved.
DS1100_I2_UM_V3.1

