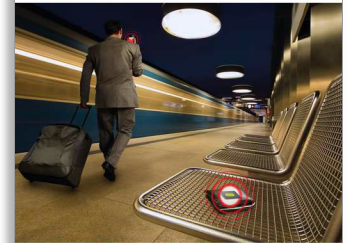


Philips  
InRange Bluetoothi nutikas  
Leash

iPhone 5/4S-ile ja uuele iPadile



AEA1000



## Hoidke oma väärisesemed alati käeulatuses

kasutades Philipsi InRange'i tooteid juhtmevabalt

Philips InRange hoiab Bluetooth®-i juhtmevaba tehnoloogia abil teile olulised esemed ja iPhone'i teie käeulatuses. Philipsi InRange saadab teile hoiatuse, kui jätate oma väärisesemed kusagile maha, ja aitab teil need üles otsida, kui olete need kusagile ära pannud. Sobib ideaalselt rahakotti või võtmekimpu ja tagab südamerahu.

### Hoidke oma väärisesemed alati käeulatuses

- Tasuta InRange'i rakendus, et ühendada iPhone mitme InRange'i tootega
- Teile saadetakse hoiatus, kui InRange'iga ühendatud toote ja iPhone'i ühendus on katkenud
- Leiate oma iPhone'i või InRange'iga ühendatud toote üles vaid ühe liigutusega
- Seadistage, millal InRange teile hoiatust ei saada

### Täiustatud Bluetoothi juhtmevaba tehnoloogia

- Eriti pikk tööaeg tänu Bluetoothi väikese energiatarbega tehnoloogiale
- Tehke Bluetoothiga kõrvaklappidega kõnesid, isegi kui InRange on ühendatud

### Lihne ja kerge kasutada

- Väike ja õhuke, et see mahuks hõlpsalt teie rahakoti kaarditaskusse
- InRange'i kaitseümbris, et saaksite seadme ohutult võtmete või koti külge ühendada

**PHILIPS**

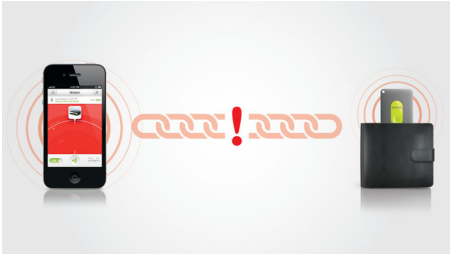
## Esiletõstetud tooted

### Tasuta rakendus ühildub iPhone'i// InRange'iga



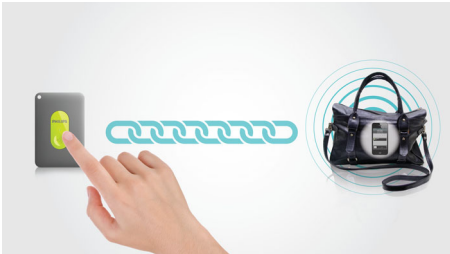
Laadige oma iPhone 4S-is / uues iPadis alla Philips InRange Apple App Store'ist ja käivitage rakendus. Järgige ekraanile ilmuvaid juhiseid nende esemete lisamiseks, mida soovite kaitsta, ja määrake hoiatussignaalide raadius. Seejärel kinnitage Philipsi InRange'i seadmed esemete külge.

### Teile saadetakse hoiatus, kui ühendus seadmega on katkenud



Teile saadetakse hoiatus, kui InRange'iga ühendatud toote ja iPhone'i ühendus on katkenud

### Leiate seadme üles ühe liigutusega



Lisatud esemete leidmiseks määratud raadiuses toksake peakraani nuppu oma iPhone 4S-is / uues iPadis ja esemete külge kinnitatud InRange'i seade hakkab helisema. Ja vastupidi, vajutage InRange'i seadmel olevat nuppu, et leida oma iPhone 4S-i / uue iPadi määratud raadiuses.

### Looge SafeTime-aeg

Seadistage, millal InRange teile hoiatust ei saada

### Väikese energiatarbega tehnoloogia

Eriti pikk tööaeg tänu Bluetoothi väikese energiatarbega tehnoloogiale

### Jätke Bluetoothi kõnesid



Tehke Bluetoothiga kõrvklappidega kõnesid, isegi kui InRange on ühendatud

### Mahub ideaalselt rahakotti



Väike ja õhuke, et see mahuks hõlpsalt teie rahakoti kaarditaskusse

### Väärisesemete külge hõlpsasti kinnitatav



InRange'i kaitseümbris, et saaksite seadme ohutult võtmete või koti külge ühendada

## Spetsifikatsioon

### Bluetooth®-i juhtmeta tehnoloogia

- Versioon: BT 4.0
- Find Me Profile 4.0
- Proximity Profile 4.0
- Battery Service 4.0
- Tx Power Service 4.0
- Phone Alert Status Profile 4.0
- Alert Notification Profile 4.0

### Heli

- Helisignaal

### iPhone'i/iPadi rakendus

- Tasuta Philips InRange'i rakendus
- Ühendab kuni kolm InRange'i seadet

### Ühilduvus iPadiga

- Uus iPad

### Ühilduvus iPhone'iga

- iPhone 4S

### Tarvikud

- Kott: metall-lukuga silikoonkott
- CR2016 aku: 2 tk
- Kaelapael
- Metalltihvt: akukatte avamiseks
- Kiirjuhend

### Toiteallikas

- Aku: CR2016
- Aku tööiga: 3 kuud

### Mõõtmed

- Toote mõõtmed (L x K x S): 60 x 40 x 3,8 mm
- Toote kaal (g): 20



Väljalaske kuupäev  
2016-03-21

Versioon: 5.1.7

12 NC: 8670 000 96224  
EAN: 08 71258 16625 47

© 2016 Firma Koninklijke Philips N.V.  
Kõik õigused kaitstud

Spetsifikatsioon võib muuta ette teatamata  
Kaubamärgid kuuluvad firmale Koninklijke Philips N.V.  
või vastavatele omanikele.

[www.philips.com](http://www.philips.com)

\* Philips ei vastuta väärisesemete varguse eest, mis võidi toime panna  
InRange'i kasutamise ajal.