



Question/Contenido Philips
EN Short User Manual
ES Manual usuario corto
FR Bref mode d'emploi

PHILIPS

P&E USA Inc.
PO Box 2248
Alpharetta, GA 30023-2248
Phone 1 866 309 0845

Meet Philips at the Internet
<http://www.philips.com/welcome>



Notice for Canada
This Class B digital apparatus complies with Canadian ICES-003. This device complies with Industry Canada licence-exempt RSS (standards). Operation is subject to the following two conditions: (1) this device may not cause interference, and (2) this device must accept any interference, including interference that may cause undesired operation of the device.

Disposal of your old product
Your product is designed and manufactured with high quality materials and components, which can be recycled and reused.

All registered and unregistered trademarks are property of their respective owners.
2013 © WOOX Innovations Limited. All rights reserved. Philips and the Philips Shield Emblem are registered trademarks of Koninklijke Philips N.V. and are used by WOOX Innovations Limited under license from Koninklijke Philips N.V.

Bluetooth
The Bluetooth® word mark and logos are registered trademarks owned by Bluetooth SIG, Inc. and any use of such marks by WOOX Innovations is under license.

Safety
Know these safety symbols



CAUTION
Sharp edges may cause cuts or lacerations. Do not touch the sharp edges. Do not touch the sharp edges.

This box of lighting indicates unutilized material within your unit may cause an electric shock. For the safety of everyone in your household, please do not remove product covering.

CAUTION! To prevent electric shock, fully insert the plug. (For regions with polarized plugs, To prevent electric shock, match wide blade to wide slot.)

Important Safety Instructions

- 1 Read these instructions.
- 2 Keep these instructions.
- 3 Read all warnings.
- 4 Follow all instructions.
- 5 Do not use this apparatus near water.
- 6 Clean only with dry cloth.
- 7 Do not block any ventilation openings. Install in accordance with the manufacturer's instructions.
- 8 Do not install near any heat sources such as radiators, heat registers, stoves, or other apparatus (including amplifiers) that produce heat.
- 9 Protect the power cord from being walked on or pinched, particularly at plugs, convenience receptacles, and the point where they exit from the apparatus.
- 10 Do not defeat the safety purpose of the polarized or grounding-type plug. A polarized plug has two blades with one wider than the other. A grounding type plug has two blades and a third grounding prong. The wide blade or the third prong are provided for your safety. If the provided plug does not fit into your outlet, consult an electrician for replacement of the obsolete outlet.
- 11 Only use attachments/accessories specified by the manufacturer.
- 12 Use only with the cart, stand, tripod, bracket, or table specified by the manufacturer or sold with the apparatus. When a cart is used, use caution when moving the cart/appliances combination to avoid injury from tip-over.
- 13 Unplug this apparatus during lightning storms or when unused for long periods of time.
- 14 Only use the specified type of battery.
- 15 Battery shall not be exposed to excessive heat such as sunshine, fire or the like.
Perchlorate Material - special handling may apply. See www.dhs.gov/xlibrary/020120101.pdf perchlorate.
• Remove or expander if battery is incorrectly replaced. Replace only with the same or equivalent type.
• Damage batteries when unit is not used for a long time.
• Do not mix batteries (old and new carbon and alkaline, etc.).
- 16 Refer all servicing to qualified service personnel. Servicing is required when the apparatus has been damaged in any way, such as power-supply cord or plug is damaged, liquid has been spilled or objects have fallen into the apparatus, the apparatus has been exposed to rain or moisture, does not operate normally, or has been dropped.
- 17 Apparatus shall not be exposed to dripping or splashing.
Do not place any sources of danger on the apparatus (e.g. liquid filled objects, lit lighted candles).
- 18 This product may contain lead and mercury. Disposal of these materials may be regulated due to environmental considerations. For disposal or recycling information, please contact your local authorities or the Electronic Industries Alliance www.eia.org.
- 19 Where the mains plug or an appliance couplet is used as the disconnect device, the disconnect device shall remain readily operable.

Warning

- Never remove the casing of the apparatus.
- Never lean against any part of the apparatus.
- Never place this apparatus on other electrical equipment.
- Do not touch the power cord when the device is plugged into a wall outlet.
- Ensure that you always have easy access to the power cord plug or adaptor to disconnect the apparatus from the power.

Hearing safety

Listen at a moderate volume.

- Using headphones at a high volume can impair your hearing. This product can produce sound in decibel ranges that may cause hearing loss for a normal person, even for exposure less than a minute. The higher decibel ranges are offered for those who may have already experienced some hearing loss.
- Sound can be damaging. Over time your hearing comfort level for higher volumes of sound. So after prolonged listening, what sounds normal can actually be loud and harmful to your hearing. To guard against this, set your volume to a safe level before your hearing adapts and loses there.

To establish a safe volume level:

- Set your volume control at a low setting.
- Slowly increase the sound until you can hear it comfortably and clearly without distortion.

Listen for reasonable periods of time:

- Prolonged exposure to sound, even at normally 'safe' levels, can also cause hearing loss.
- Be sure to use your equipment reasonably and take appropriate breaks.
- Listen at reasonable volumes for reasonable periods of time.
- Do not turn up the volume so high that you can't hear what's around you.
- Do not turn up the volume so high that you can't hear what's around you.
- You should use caution or temporarily discontinue use in potentially hazardous situations. Do not use headphones while operating a motorized vehicle, cycling, skateboarding, etc. It may create a traffic hazard and is illegal in many areas.

Notice for the USA

This equipment has been tested and found to comply with the limits for a Class B digital device, pursuant to part 15 of the FCC Rules. These limits are designed to provide reasonable protection against harmful interference in a residential installation. This equipment generates, uses, and can radiate radio frequency energy, and if not installed and used in accordance with the instruction manual, may cause harmful interference to radio communications.

However, there is no guarantee that interference will not occur in a particular installation. If this equipment does cause harmful interference to radio or television reception, which can be determined by turning the equipment off and on, the user is encouraged to try to correct the interference by one or more of the following measures:

- Relocate the receiving antenna.
- Connect the equipment into an outlet on a circuit different from that to which the receiver is connected.
- Consult the dealer or an experienced radio/TV technician for help.

This device complies with Part 15 of the FCC Rules and RSS standard of Industry Canada. Operation is subject to the following two conditions:

- this device may not cause harmful interference, and
- this device must accept any interference received, including interference which may cause undesired operation.

Rf Radiation Exposure Statement

This equipment complies with FCC's and IC's RF radiation exposure limits for an uncontrolled environment. The antenna(s) used for this transmitter must be installed and operated to provide a separation distance of at least 20 cm from all persons and must not be collocated or operating in conjunction with any other antenna or transmitter. Installers must ensure that 20cm separation distance will be maintained between the device (including its handles) and users.

- 1 Desenchufe el aparato durante las tormentas eléctricas o cuando no lo utilice durante un periodo largo de tiempo.
- 2 Utilice solo el tipo especificado de pila.
- 3 No exponga las pilas a temperaturas altas, como las que emiten la luz solar, el fuego o similares.
- 4 Material de perclorato es posible que requiera una manipulación específica. Consulte www.dhs.gov/xlibrary/020120101.pdf perchlorate.
• Riego de explosión si la batería de sustitución no es correcta.
• Sustitúyala sólo de un mismo tipo o equivalente.
• Quite las pilas cuando no use el aparato durante un periodo largo de tiempo.
• No mezcle pilas (antiguas y nuevas, o de carbono y alcalinas, etc.).
- 5 El servicio técnico debe realizarlo siempre personal cualificado. Se requiere servicio de asistencia técnica para el aparato sufra algún tipo de daño como, por ejemplo, que el cable de alimentación o el enchufe estén dañados, que se haya derramado líquido o hayan caído objetos dentro del aparato, que éste se haya expuesto a la lluvia o humedad, que no funcione normalmente o que se haya caído.
- 6 No exponga el aparato a goteros o salpicaduras.
- 7 No coloque sobre el aparato objetos que puedan soportar un peligro (por ejemplo, objetos pesados, candelabros, etc.).
- 8 Este producto puede contener plomo y mercurio. Es posible que la eliminación de estos materiales se encuentre bajo regulación debido a causas medioambientales. Para obtener información sobre el desecho o reciclaje, póngase en contacto con las autoridades locales o con Electronic Industries Alliance www.eia.org.
- 9 Si se usa enchufe de alimentación o un adaptador para desconectar el aparato, éstos deberán estar siempre a mano.

Advertencia

- No toque nunca la pila de este aparato.
- No toque ninguna pila de este aparato.
- No coloque nunca un objeto encima de las pilas.
- No exponga el aparato a la luz solar directa, al calor o a la humedad.
- No intente reparar el aparato ni el acceso al cable de alimentación, al enchufe o al adaptador para desconectar el aparato de la corriente.

Seguridad auditiva

Utilice un nivel de sonido moderado.

- El uso de auriculares a un nivel de sonido elevado puede dañar el oído. Este producto produce sonidos con rangos de decibios que pueden provocar una pérdida auditiva a una persona con un nivel auditivo normal, incluso en el caso de una exposición inferior a un minuto. Los rangos de decibios más elevados se ofrecen para aquellas personas que tengan cierta deficiencia auditiva.
- El nivel de sonido puede ser engañoso. Con el paso del tiempo, el nivel de "comodidad" puede adaptarse a los niveles de sonido más elevados. Por tanto, tras una exposición prolongada, el sonido de un nivel "normal" puede ser en realidad de tono elevado y perjudicial para el oído. Para protegerse contra esto, ajuste el nivel de sonido a un nivel seguro antes de que su oído se acostumbre a él.
- Para establecer un nivel de sonido seguro:
• Fijete el control de volumen en un ajuste bajo.
• Aumente poco a poco el sonido hasta poder oírlo de manera cómoda y clara, sin dolor.

Escuche durante periodos de tiempo razonables:

- La exposición prolongada al sonido, incluso a niveles "seguros", también puede provocar una pérdida auditiva.
- Asegúrese de utilizar su equipo de forma razonable y realice los descansos oportunos.
- Asegúrese de reparar las siguientes partes cuando use los auriculares.
• Escuche a niveles de sonido razonables durante periodos de tiempo razonables.
- Tenga cuidado de no ajustar el nivel de sonido mientras se adapta su oído.
- No sujeta el nivel de sonido hasta tal punto que no pueda escuchar lo que le rodea.
- En situaciones con problemas relacionados con la audición, interrumpa o interrumpa temporalmente el uso. No utilice los auriculares cuando conduzca un vehículo motorizado, ni cuando practique ciclismo, skateboarding, etc., ya que podría suponer un riesgo para su tráfico y es ilegal en muchas zonas.

Advertencia

- Este "kit de iluminación" indica material no utilizado que puede causar lesiones si se utiliza de manera inadecuada.
- No toque nunca las partes de este aparato.
- No coloque nunca un objeto encima de las pilas.
- No exponga el aparato a la luz solar directa, al calor o a la humedad.
- No intente reparar el aparato ni el acceso al cable de alimentación, al enchufe o al adaptador para desconectar el aparato de la corriente.

Nota para EEUU:

Este equipo ha sido probado y cumple los límites establecidos para los dispositivos digitales de clase B de acuerdo con la sección 15 del reglamento FCC. Estos límites se han establecido para proporcionar una protección razonable frente a las interferencias perjudiciales en instalaciones particulares. Este aparato genera, utiliza y puede emitir energía de frecuencia de radio y si no se instala y utiliza según el manual de instrucciones, puede provocar interferencias perjudiciales en su comunicación con otros dispositivos digitales.

No se garantiza de que no se produzcan interferencias en una instalación particular. Si el equipo causa interferencias perjudiciales en la recepción de radio o televisión, que se puedan percibir molestias y agudando el equipo, se recomienda al usuario que intente corregirlas tomando una o más de las siguientes medidas:

- Cambie la posición de la antena receptora.
- Aumente la separación entre el aparato y el receptor.
- Conecte el equipo a una toma de corriente de un circuito distinto al que está conectado el receptor.
- Para obtener ayuda, póngase en contacto con el distribuidor o con un técnico de radio o televisión con experiencia.

Este dispositivo cumple la Parte 15 del reglamento de la FCC y el estándar RSS de Industry Canada. El funcionamiento está sujeto a dos condiciones:

- este dispositivo no puede causar interferencias dañinas y
- este dispositivo debe aceptar cualquier interferencia que reciba, incluyendo aquellas que puedan causar un funcionamiento no deseado.

Declaración sobre la exposición a las radiaciones de radiofrecuencia: Este equipo cumple con los límites de exposición a las radiaciones de radiofrecuencia que establece la FCC y la IC para proteger el medio ambiente. Las antenas utilizadas para este transmisor deben instalarse y ponerse en funcionamiento para proporcionar una distancia mínima de 20 cm de separación de todas las personas y no deben colocarse ni funcionar junto con cualquier otra antena o transmisor. Los instaladores deben asegurarse de que se mantiene una distancia de 20 cm de separación entre el dispositivo (excluido el micrófono) y los usuarios.

Advertencia

- No intente reparar el aparato ni el acceso al cable de alimentación, al enchufe o al adaptador para desconectar el aparato de la corriente.
- No toque nunca las partes de este aparato.
- No coloque nunca un objeto encima de las pilas.
- No exponga el aparato a la luz solar directa, al calor o a la humedad.
- No intente reparar el aparato ni el acceso al cable de alimentación, al enchufe o al adaptador para desconectar el aparato de la corriente.

Advertencia

- Este "kit de iluminación" indica material no utilizado que puede causar lesiones si se utiliza de manera inadecuada.
- No toque nunca las partes de este aparato.
- No coloque nunca un objeto encima de las pilas.
- No exponga el aparato a la luz solar directa, al calor o a la humedad.
- No intente reparar el aparato ni el acceso al cable de alimentación, al enchufe o al adaptador para desconectar el aparato de la corriente.

Advertencia

- Este "kit de iluminación" indica material no utilizado que puede causar lesiones si se utiliza de manera inadecuada.
- No toque nunca las partes de este aparato.
- No coloque nunca un objeto encima de las pilas.
- No exponga el aparato a la luz solar directa, al calor o a la humedad.
- No intente reparar el aparato ni el acceso al cable de alimentación, al enchufe o al adaptador para desconectar el aparato de la corriente.

Advertencia

- Este "kit de iluminación" indica material no utilizado que puede causar lesiones si se utiliza de manera inadecuada.
- No toque nunca las partes de este aparato.
- No coloque nunca un objeto encima de las pilas.
- No exponga el aparato a la luz solar directa, al calor o a la humedad.
- No intente reparar el aparato ni el acceso al cable de alimentación, al enchufe o al adaptador para desconectar el aparato de la corriente.

Advertencia

- Este "kit de iluminación" indica material no utilizado que puede causar lesiones si se utiliza de manera inadecuada.
- No toque nunca las partes de este aparato.
- No coloque nunca un objeto encima de las pilas.
- No exponga el aparato a la luz solar directa, al calor o a la humedad.
- No intente reparar el aparato ni el acceso al cable de alimentación, al enchufe o al adaptador para desconectar el aparato de la corriente.

Advertencia

- Este "kit de iluminación" indica material no utilizado que puede causar lesiones si se utiliza de manera inadecuada.
- No toque nunca las partes de este aparato.
- No coloque nunca un objeto encima de las pilas.
- No exponga el aparato a la luz solar directa, al calor o a la humedad.
- No intente reparar el aparato ni el acceso al cable de alimentación, al enchufe o al adaptador para desconectar el aparato de la corriente.

Advertencia

- Este "kit de iluminación" indica material no utilizado que puede causar lesiones si se utiliza de manera inadecuada.
- No toque nunca las partes de este aparato.
- No coloque nunca un objeto encima de las pilas.
- No exponga el aparato a la luz solar directa, al calor o a la humedad.
- No intente reparar el aparato ni el acceso al cable de alimentación, al enchufe o al adaptador para desconectar el aparato de la corriente.

Advertencia

- Este "kit de iluminación" indica material no utilizado que puede causar lesiones si se utiliza de manera inadecuada.
- No toque nunca las partes de este aparato.
- No coloque nunca un objeto encima de las pilas.
- No exponga el aparato a la luz solar directa, al calor o a la humedad.
- No intente reparar el aparato ni el acceso al cable de alimentación, al enchufe o al adaptador para desconectar el aparato de la corriente.

Advertencia

- Este "kit de iluminación" indica material no utilizado que puede causar lesiones si se utiliza de manera inadecuada.
- No toque nunca las partes de este aparato.
- No coloque nunca un objeto encima de las pilas.
- No exponga el aparato a la luz solar directa, al calor o a la humedad.
- No intente reparar el aparato ni el acceso al cable de alimentación, al enchufe o al adaptador para desconectar el aparato de la corriente.

Advertencia

- Este "kit de iluminación" indica material no utilizado que puede causar lesiones si se utiliza de manera inadecuada.
- No toque nunca las partes de este aparato.
- No coloque nunca un objeto encima de las pilas.
- No exponga el aparato a la luz solar directa, al calor o a la humedad.
- No intente reparar el aparato ni el acceso al cable de alimentación, al enchufe o al adaptador para desconectar el aparato de la corriente.

Advertencia

- Este "kit de iluminación" indica material no utilizado que puede causar lesiones si se utiliza de manera inadecuada.
- No toque nunca las partes de este aparato.
- No coloque nunca un objeto encima de las pilas.
- No exponga el aparato a la luz solar directa, al calor o a la humedad.
- No intente reparar el aparato ni el acceso al cable de alimentación, al enchufe o al adaptador para desconectar el aparato de la corriente.

Advertencia

- Este "kit de iluminación" indica material no utilizado que puede causar lesiones si se utiliza de manera inadecuada.
- No toque nunca las partes de este aparato.
- No coloque nunca un objeto encima de las pilas.
- No exponga el aparato a la luz solar directa, al calor o a la humedad.
- No intente reparar el aparato ni el acceso al cable de alimentación, al enchufe o al adaptador para desconectar el aparato de la corriente.

Advertencia

- Este "kit de iluminación" indica material no utilizado que puede causar lesiones si se utiliza de manera inadecuada.
- No toque nunca las partes de este aparato.
- No coloque nunca un objeto encima de las pilas.
- No exponga el aparato a la luz solar directa, al calor o a la humedad.
- No intente reparar el aparato ni el acceso al cable de alimentación, al enchufe o al adaptador para desconectar el aparato de la corriente.

Advertencia

- Este "kit de iluminación" indica material no utilizado que puede causar lesiones si se utiliza de manera inadecuada.
- No toque nunca las partes de este aparato.
- No coloque nunca un objeto encima de las pilas.
- No exponga el aparato a la luz solar directa, al calor o a la humedad.
- No intente reparar el aparato ni el acceso al cable de alimentación, al enchufe o al adaptador para desconectar el aparato de la corriente.

Advertencia

- Este "kit de iluminación" indica material no utilizado que puede causar lesiones si se utiliza de manera inadecuada.
- No toque nunca las partes de este aparato.
- No coloque nunca un objeto encima de las pilas.
- No exponga el aparato a la luz solar directa, al calor o a la humedad.
- No intente reparar el aparato ni el acceso al cable de alimentación, al enchufe o al adaptador para desconectar el aparato de la corriente.

AVERTISSEMENT : Afin de limiter les risques d'incendie ou de décharge électrique, cet appareil doit être conservé à l'abri de la pluie ou de l'humidité. Aucun objet rempli de liquide, tel qu'un verre, ne doit être placé sur l'appareil.

ATTENTION : Pour éviter tout risque d'électrocution, alignez la broche large sur l'orifice large correspondant.)

- Consignes de sécurité importantes**
- 1 Lisez attentivement ces consignes.
 - 2 Conservez soigneusement ces consignes.
 - 3 Tenez compte de tous les avertissements.
 - 4 Respectez toutes les consignes.
 - 5 N'utilisez pas cet appareil à proximité d'une source d'eau.
 - 6 N'obstruez pas les orifices de ventilation. Installez l'appareil conformément aux consignes du fabricant.
 - 7 N'utilisez pas l'appareil à proximité de sources de chaleur telles que des radiateurs, registres de chaleur, poêles ou autres appareils (amplificateurs par exemple) produisant de la chaleur.
 - 8 Évitez de marcher sur le cordon d'alimentation ou de le pincer; notamment au niveau des fiches, des prises de courant et du point de sortie sur l'appareil.
 - 9 Ne placez pas d'objets susceptibles d'endommager votre appareil à proximité de celui-ci (par exemple, objets remplis de liquide ou bougies allumées).
 - 10 Ce produit peut contenir du plomb et du mercure. La mise au rebut de ces substances peut être réglementée afin de préserver l'environnement. Pour plus d'informations sur le traitement ou le recyclage des produits, veuillez contacter les autorités locales ou l'Electronic Industries Alliance à l'adresse www.eia.org.
 - 11 Si la fiche d'alimentation ou un coupleur d'appareil est utilisé comme dispositif de sectionnement, celui-ci doit rester facilement accessible.

Advertencia

- Este "kit de iluminación" indica material no utilizado que puede causar lesiones si se utiliza de manera inadecuada.
- No toque nunca las partes de este aparato.
- No coloque nunca un objeto encima de las pilas.
- No exponga el aparato a la luz solar directa, al calor o a la humedad.
- No intente reparar el aparato ni el acceso al cable de alimentación, al enchufe o al adaptador para desconectar el aparato de la corriente.

Advertencia

- Este "kit de iluminación" indica material no utilizado que puede causar lesiones si se utiliza de manera inadecuada.
- No toque nunca las partes de este aparato.
- No coloque nunca un objeto encima de las pilas.
- No exponga el aparato a la luz solar directa, al calor o a la humedad.
- No intente reparar el aparato ni el acceso al cable de alimentación, al enchufe o al adaptador para desconectar el aparato de la corriente.

Advertencia

- Este "kit de iluminación" indica material no utilizado que puede causar lesiones si se utiliza de manera inadecuada.
- No toque nunca las partes de este aparato.
- No coloque nunca un objeto encima de las pilas.
- No exponga el aparato a la luz solar directa, al calor o a la humedad.
- No intente reparar el aparato ni el acceso al cable de alimentación, al enchufe o al adaptador para desconectar el aparato de la corriente.

Advertencia

- Este "kit de iluminación" indica material no utilizado que puede causar lesiones si se utiliza de manera inadecuada.
- No toque nunca las partes de este aparato.
- No coloque nunca un objeto encima de las pilas.
- No exponga el aparato a la luz solar directa, al calor o a la humedad.
- No intente reparar el aparato ni el acceso al cable de alimentación, al enchufe o al adaptador para desconectar el aparato de la corriente.

Advertencia

- Este "kit de iluminación" indica material no utilizado que puede causar lesiones si se utiliza de manera inadecuada.
- No toque nunca las partes de este aparato.
- No coloque nunca un objeto encima de las pilas.
- No exponga el aparato a la luz solar directa, al calor o a la humedad.
- No intente reparar el aparato ni el acceso al cable de alimentación, al enchufe o al adaptador para desconectar el aparato de la corriente.

Advertencia

- Este "kit de iluminación" indica material no utilizado que puede causar lesiones si se utiliza de manera inadecuada.
- No toque nunca las partes de este aparato.
- No coloque nunca un objeto encima de las pilas.
- No exponga el aparato a la luz solar directa, al calor o a la humedad.
- No intente reparar el aparato ni el acceso al cable de alimentación, al enchufe o al adaptador para desconectar el aparato de la corriente.

Advertencia

- Este "kit de iluminación" indica material no utilizado que puede causar lesiones si se utiliza de manera inadecuada.
- No toque nunca las partes de este aparato.
- No coloque nunca un objeto encima de las pilas.
- No exponga el aparato a la luz solar directa, al calor o a la humedad.
- No intente reparar el aparato ni el acceso al cable de alimentación, al enchufe o al adaptador para desconectar el aparato de la corriente.

Advertencia

- Este "kit de iluminación" indica material no utilizado que puede causar lesiones si se utiliza de manera inadecuada.
- No toque nunca las partes de este aparato.
- No coloque nunca un objeto encima de las pilas.
- No exponga el aparato a la luz solar directa, al calor o a la humedad.
- No intente reparar el aparato ni el acceso al cable de alimentación, al enchufe o al adaptador para desconectar el aparato de la corriente.

Advertencia

- Este "kit de iluminación" indica material no utilizado que puede causar lesiones si se utiliza de manera inadecuada.
- No toque nunca las partes de este aparato.
- No coloque nunca un objeto encima de las pilas.
- No exponga el aparato a la luz solar directa, al calor o a la humedad.
- No intente reparar el aparato ni el acceso al cable de alimentación, al enchufe o al adaptador para desconectar el aparato de la corriente.

Advertencia

- Este "kit de iluminación" indica material no utilizado que puede causar lesiones si se utiliza de manera inadecuada.
- No toque nunca las partes de este aparato.
- No coloque nunca un objeto encima de las pilas.
- No exponga el aparato a la luz solar directa, al calor o a la humedad.
- No intente reparar el aparato ni el acceso al cable de alimentación, al enchufe o al adaptador para desconectar el aparato de la corriente.

Advertencia

- Este "kit de iluminación" indica material no utilizado que puede causar lesiones si se utiliza de manera inadecuada.
- No toque nunca las partes de este aparato.
- No coloque nunca un objeto encima de las pilas.
- No exponga el aparato a la luz solar directa, al calor o a la humedad.
- No intente reparar el aparato ni el acceso al cable de alimentación, al enchufe o al adaptador para desconectar el aparato de la corriente.

Advertencia

- Este "kit de iluminación" indica material no utilizado que puede causar lesiones si se utiliza de manera inadecuada.
- No toque nunca las partes de este aparato.
- No coloque nunca un objeto encima de las pilas.
- No exponga el aparato a la luz solar directa, al calor o a la humedad.
- No intente reparar el aparato ni el acceso al cable de alimentación, al enchufe o al adaptador para desconectar el aparato de la corriente.

Advertencia

- Este "kit de iluminación" indica material no utilizado que puede causar lesiones si se utiliza de manera inadecuada.
- No toque nunca las partes de este aparato.
- No coloque nunca un objeto encima de las pilas.
- No exponga el aparato a la luz solar directa, al calor o a la humedad.
- No intente reparar el aparato ni el acceso al cable de alimentación, al enchufe o al adaptador para desconectar el aparato de la corriente.

Advertencia

- Este "kit de iluminación" indica material no utilizado que puede causar lesiones si se utiliza de manera inadecuada.
- No toque nunca las partes de este aparato.
- No coloque nunca un objeto encima de las pilas.
- No exponga el aparato a la luz solar directa, al calor o a la humedad.
- No intente reparar el aparato ni el acceso al cable de alimentación, al enchufe o al adaptador para desconectar el aparato de la corriente.

Advertencia

- Este "kit de iluminación" indica material no utilizado que puede causar lesiones si se utiliza de manera inadecuada.
- No toque nunca las partes de este aparato.
- No coloque nunca un objeto encima de las pilas.
- No exponga el aparato a la luz solar directa, al calor o a la humedad.
- No intente reparar el aparato ni el acceso al cable de alimentación, al enchufe o al adaptador para desconectar el aparato de la corriente.

Advertencia

- Este "kit de iluminación" indica material no utilizado que puede causar lesiones si se utiliza de manera inadecuada.
- No toque nunca las partes de este aparato.
- No coloque nunca un objeto encima de las pilas.
- No exponga el aparato a la luz solar directa, al calor o a la humedad.
- No intente reparar el aparato ni el acceso al cable de alimentación, al enchufe o al adaptador para desconectar el aparato de la corriente.

Advertencia

- Este "kit de iluminación" indica material no utilizado que puede causar lesiones si se utiliza de manera inadecuada.
- No toque nunca las partes de este aparato.
- No coloque nunca un objeto encima de las pilas.
- No exponga el aparato a la luz solar directa, al calor o a la humedad.
- No intente reparar el aparato ni el acceso al cable de alimentación, al enchufe o al adaptador para desconectar el aparato de la corriente.

Advertencia

- Este "kit de iluminación" indica material no utilizado que puede causar lesiones si se utiliza de manera inadecuada.
- No toque nunca las partes de este aparato.
- No coloque nunca un objeto encima de las pilas.
- No exponga el aparato a la luz solar directa, al calor o a la humedad.
- No intente reparar el aparato ni el acceso al cable de alimentación, al enchufe o al adaptador para desconectar el aparato de la corriente.

Advertencia

- Este "kit de iluminación" indica material no utilizado que puede causar lesiones si se utiliza de manera inadecuada.
- No toque nunca las partes de este aparato.
- No coloque nunca un objeto encima de las pilas.
- No exponga el aparato a la luz solar directa, al calor o a la humedad.
- No intente reparar el aparato ni el acceso al cable de alimentación, al enchufe o al adaptador para desconectar el aparato de la corriente.

Advertencia

- Este "kit de iluminación" indica material no utilizado que puede causar lesiones si se utiliza de manera inadecuada.
- No toque nunca las partes de este aparato.
- No coloque nunca un objeto encima de las pilas.
- No exponga el aparato a la luz solar directa, al calor o a la humedad.
- No intente reparar el aparato ni el acceso al cable de alimentación, al enchufe o al adaptador para desconectar el aparato de la corriente.

Advertencia

- Este "kit de iluminación" indica material no utilizado que puede causar lesiones si se utiliza de manera inadecuada.
- No toque nunca las partes de este aparato.
- No coloque nunca un objeto encima de las pilas.
- No exponga el aparato a la luz solar directa, al calor o a la humedad.
- No intente reparar el aparato ni el acceso al cable de alimentación, al enchufe o al adaptador para desconectar el aparato de la corriente.

Advertencia

- Este "kit de iluminación" indica material no utilizado que puede causar lesiones si se utiliza de manera inadecuada.
- No toque nunca las partes de este aparato.
- No coloque nunca un objeto encima de las pilas.
- No exponga el aparato a la luz solar directa, al calor o a la humedad.
- No intente reparar el aparato ni el acceso al cable de alimentación, al enchufe o al adaptador para desconectar el aparato de la corriente.

Register online at www.philips.com/welcome today to get the very most from your purchase.

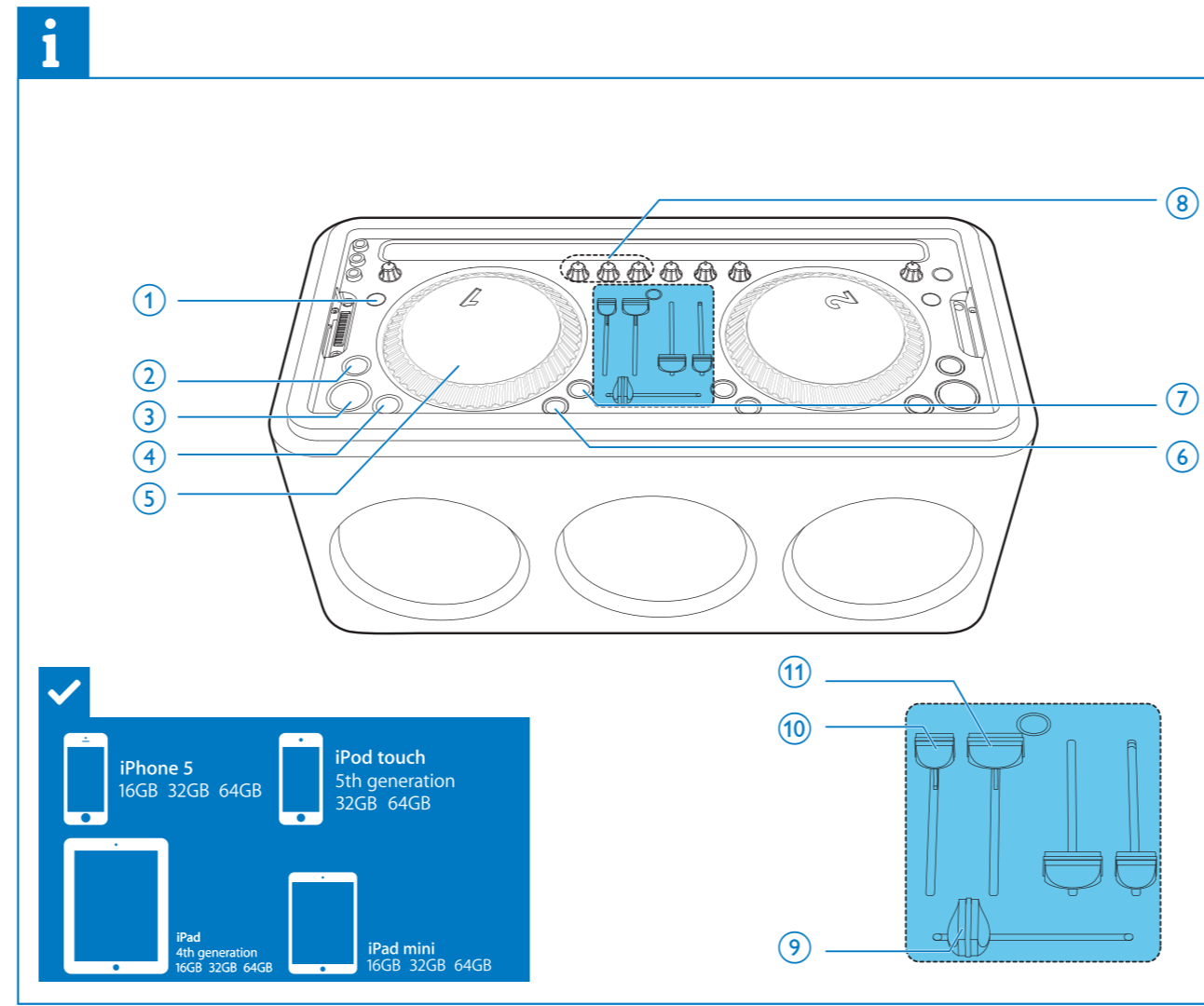
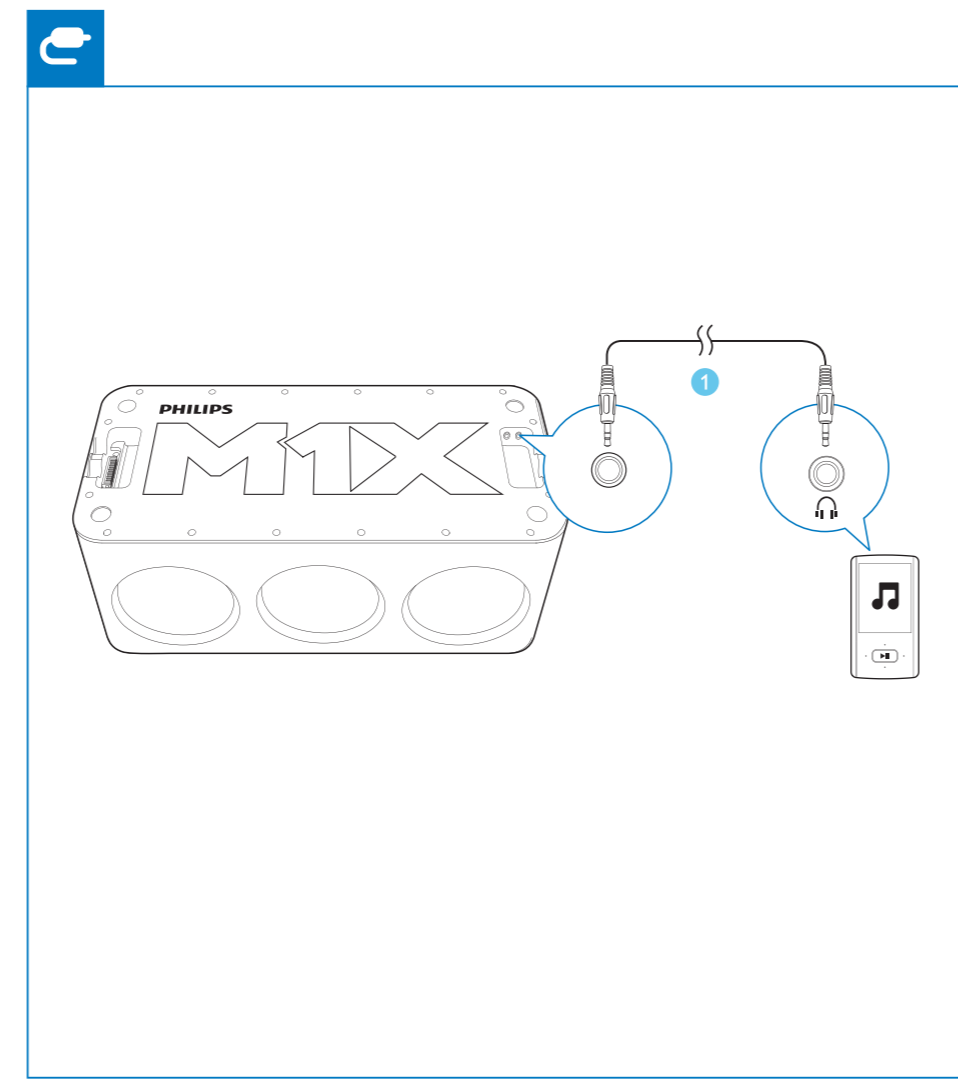
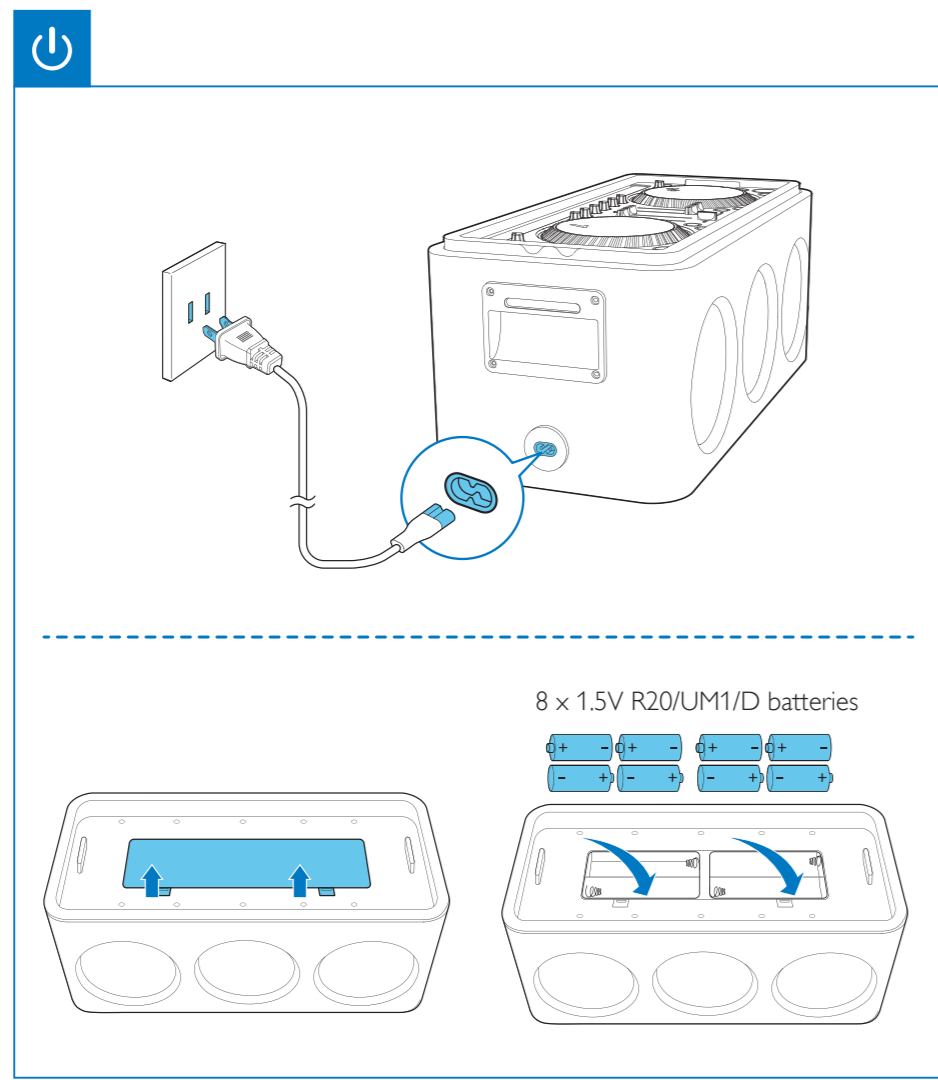
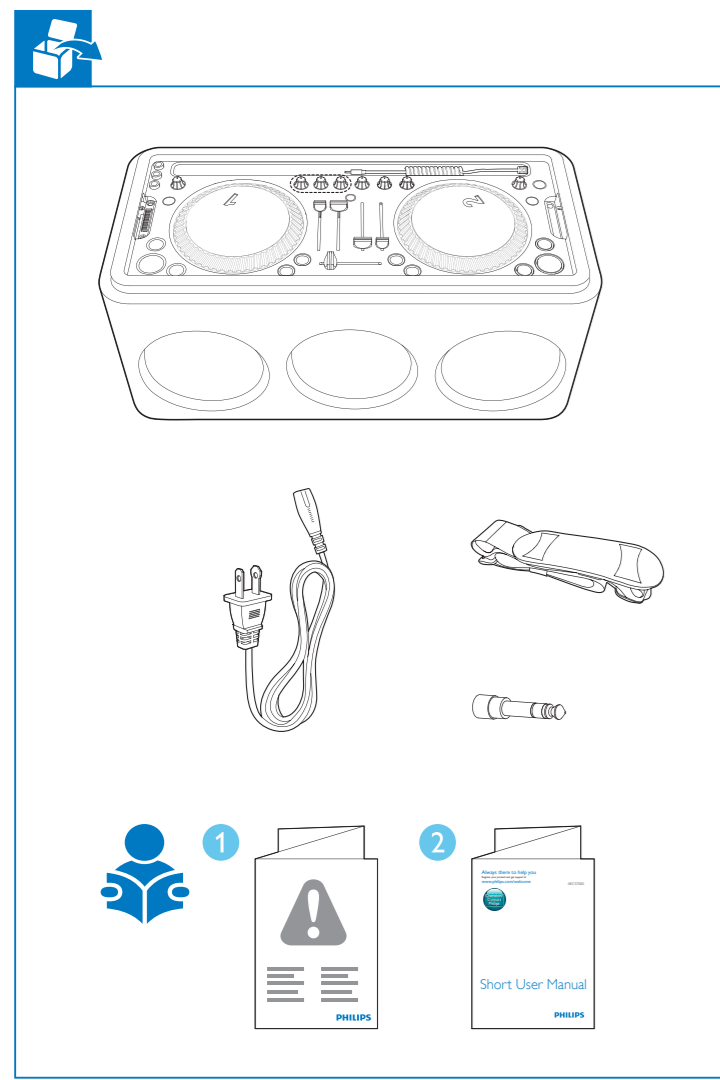
Registrese en línea en www.philips.com/welcome hoy mismo para aprovechar al máximo su compra.

Registrez-vous en ligne à www.philips.com/welcome le plus tôt possible pour profiter pleinement de votre achat.

Enregistrez-vous en ligne à www.philips.com/welcome le plus tôt possible pour profiter pleinement de votre achat.

PHILIPS
Congratulations on your purchase, and welcome to the "family!"

Dear PHILIPS product owner:
Thank you for



- EN**
- 1 Jog mode
 - 2 Play the track from the cue point
 - 3 Play/pause
 - 4 Set cue point
 - 5 Turntable
 - 6 Monitor the track through headphones
 - 7 Synchronize the tempo of the track with the one playing on the other turntable
 - 8 Adjust low/mid/high frequency
 - 9 Cross fader
 - 10 Tempo
 - 11 Volume

- FR**
- 1 Mode manuel
 - 2 Lecture de la piste à partir du point de repère
 - 3 Lecture/Pause
 - 4 Définition du point de repère
 - 5 Platine
 - 6 Contrôle de la piste au moyen du casque
 - 7 Synchronisation du tempo de la piste avec celui en cours sur l'autre platine
 - 8 Réglage de la basse/moyenne/haute fréquence
 - 9 Fondeur enchaîné
 - 10 Tempo
 - 11 Volume

- ES**
- 1 Modo manual
 - 2 Reproducir la pista desde el punto de entrada
 - 3 Reproducir/pausa
 - 4 Establecer punto de entrada
 - 5 Plato giratorio
 - 6 Controlar la pista a través de los auriculares
 - 7 Sincronizar el tempo de la pista con la que se está reproduciendo en el otro plato
 - 8 Ajuste de frecuencia baja/medial/alta
 - 9 Crossfader
 - 10 Tempo
 - 11 Volumen

EN

Specifications

Rated Output Power	60W RMS
Frequency Response	60 Hz - 16 kHz, ±3 dB
Signal to Noise Ratio	> 65 dB
Audio-in Link	0.5V RMS 20 kohm
Speaker Impedance	8 ohm
Speaker Driver	2 x 5.25" full range
Sensitivity	> 85 dB/mW
AC power (power adaptor)	100-240V ~ 50/60Hz
Operation Power Consumption	40W
Dimensions - Main Unit (W x H x D)	380 x 186 x 227mm
Weight - Main Unit	7.35 kg
Frequency band	2.4000 GHz - 2.4835 GHz ISM Band
Range	8 meters (free space)
Standard	Bluetooth 2.1 + EDR

ES

Especificaciones

Potencia de salida	60 W RMS
Respuesta de frecuencia	60 Hz - 16 kHz, ± 3 dB
Relación señal/ruído	> 65 dB
Conexión de entrada de audio	0.5 V RMS 20 kohms
Impedancia del altavoz	8 ohms
Controlador de altavoz	2 x 5,25" de rango completo
Sensibilidad	> 85 dB/mW
Alimentación de CA (adaptador de corriente)	100-240V ~ 50/60 Hz
Consumo de energía en funcionamiento	40 W
Dimensiones - Unidad principal (ancho x alto x profundo)	380 x 186 x 227 mm
Peso - Unidad principal	7,35 kg
Banda de frecuencia	Banda ISM de 2.4000 GHz - 2.4835 GHz
Alcance	8 metros (espacio libre)
Estándar	Bluetooth 2.1 + EDR

FR

Caractéristiques techniques

Puissance de sortie nominale	60 W RMS
Réponse en fréquence	60 Hz - 16 kHz, ± 3 dB
Rapport signal/bruit	> 65 dB
Audio-in Link	0.5 V RMS 20 kohms
Impédance	8 ohms
Enceinte	2 x 5,25" à gamme étendue
Sensibilité	> 85 dB/mW
Alimentation CA (adaptateur secteur)	100 - 240 V ~ 50 / 60 Hz
Consommation électrique en mode de fonctionnement	40 W
Dimensions - Unité principale (L x H x P)	380 x 186 x 227 mm
Poids - Unité principale	7,35 kg
Fréquence de transmission	Bande ISM 2.4000 GHz - 2.4835 GHz
Portée	8 mètres (sans obstacle)
Standard	Version Bluetooth 2.1 + EDR

