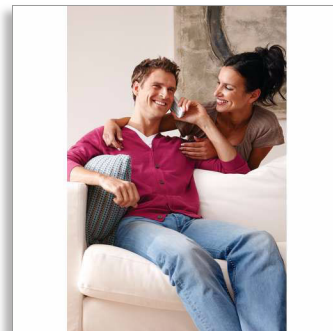




Philips BeNear
Segreteria per telefono
cordless

- Serie 2000
- White



CD2951W

Più vicino alle persone

Audio superiore, ampio display

La tecnologia dovrebbe essere semplice. Per questo, abbiamo progettato questo telefono con un audio eccezionale, display facile da leggere, tastierino retroilluminato e segreteria telefonica integrata. Qualità audio superiore e massima semplicità di utilizzo.

Audio eccezionale

- Audio di alta qualità: tecnologia acustica di alta qualità per un suono impeccabile
- Preferenze audio con i profili MySound
- L'eliminazione dell'eco acustica offre conversazioni prive di eco
- Struttura dell'antenna ottimizzata per una migliore ricezione in ogni stanza
- Ricevitore con vivavoce per parlare a mani libere

Convenienza sorprendente

- Display con matrice di punti 5,1 cm (2")
- Messaggio fino a 30 min. sulla segreteria telefonica
- Memorizza fino a 100 contatti nella tua rubrica
- Tastierino retroilluminato per accesso rapido anche al buio
- Fino a 17 ore di conversazione

Prodotto ecocompatibile

- Nessuna emissione di potenza quando la modalità ECO+ è attiva
- Consumo energetico ridotto: < 0,65 W in modalità stand-by

PHILIPS

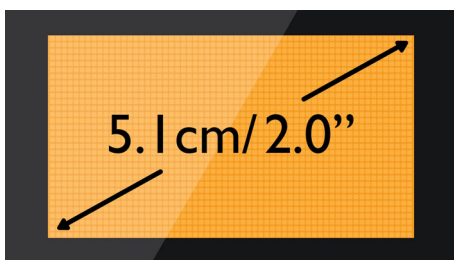
In evidenza

Rubrica con 100 nomi



I numeri di telefono dei tuoi cari sempre disponibili: salva fino a 100 voci sulla rubrica.

Display con matrice di punti 5,1 cm (2")

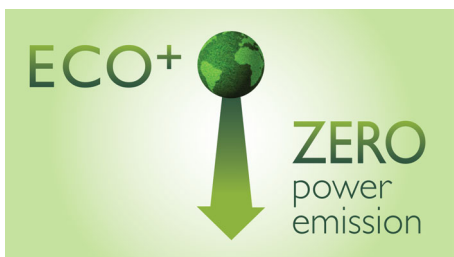


Display con matrice di punti 5,1 cm (2")

Eliminazione eco acustica

Nessuna fastidiosa eco durante le chiamate. Grazie alla funzione di cancellazione eco, potrai avere conversazioni nitide e prive di interferenze.

Modalità ECO+



La più avanzata modalità per risparmiare potenza di trasmissione.

Ricevitore con vivavoce



La modalità in vivavoce utilizza un microfono integrato che amplifica il suono del chiamante, per consentirti di parlare e ascoltare una chiamata senza dover tenere il ricevitore appoggiato all'orecchio. Questa modalità è particolarmente utile se vuoi condividere una chiamata con altri o semplicemente eseguire più attività.

Audio di alta qualità

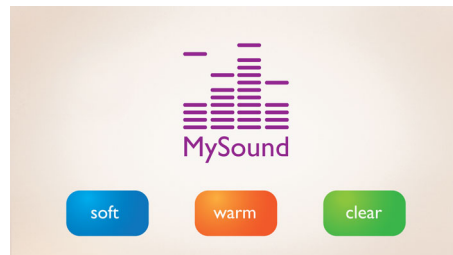


Audio di alta qualità: tecnologia acustica di alta qualità per una riproduzione audio impeccabile. Forti di decenni di esperienza e innovazioni rivoluzionarie nello sviluppo di prodotti audio Hi-Fi e cuffie di fascia alta, i nostri telefoni DECT offrono un'eccellente chiarezza vocale. In materia di qualità audio, i nostri tecnici e ingegneri del suono non trascurano nessun particolare: componenti di prima qualità, elaborazione digitale del segnale, design acustico di precisione, test avanzati e sintonizzazione. Il risultato è un audio chiaro, nitido e fedele all'originale. Il suono è eccellente e naturale, quasi come se l'interlocutore fosse presente di persona.

Tastierino retroilluminato

Tastierino retroilluminato per accesso rapido anche al buio

Profili MySound



La percezione dell'audio è soggettiva e ognuno ha le proprie preferenze. Con MySound è possibile personalizzare ogni conversazione a proprio piacimento, grazie alla possibilità di scegliere tra tre profili audio che meglio soddisfano le tue esigenze: Clear, per un audio molto chiaro e nitido; Soft, per un audio più piacevole e tenue; Warm: per un audio caldo e confortevole.

Struttura dell'antenna ottimizzata



La nostra struttura dell'antenna ottimizzata garantisce una ricezione forte e stabile, anche negli ambienti domestici in cui la trasmissione cordless è più difficoltosa. Adesso potrai effettuare chiamate in ogni stanza e approfittare di lunghe conversazioni prive di interferenze anche in movimento.

Fino a 17 ore di autonomia in conversazione



Il telefono consente di effettuare fino a 17 ore di conversazione con un'unica ricarica.

Specifiche

Suono

- Audio di alta qualità
- Profilo audio: MySound
- Controllo del volume sul ricevitore
- Suonerie del ricevitore: 10 polifoniche

Immagine/Display

- Dimensioni del display: 5,1 cm/2,0"
- Tipo display: FSTN matrice a punti
- Retroilluminazione: sì
- Colore retroilluminazione: ambra chiaro

Segreteria telefonica

- Tempo registrazione: fino a 30 minuti
- OGM preregistrati
- Contatore messaggi base: LED (ambra chiaro)
- Microfono sulla base
- Controllo della segreteria telefonica: dalla base e dal ricevitore

Funzioni utili

- Struttura a menu nel ricevitore: Menu a elenco
- Telefono con vivavoce: per parlare liberi
- Personalizzazione: Modalità silenziosa e modalità notturna
- Indicatore intensità segnale: Indicatore a 3 tacche
- Indicatore del livello batteria: Icona batteria a 3 tacche
- Interfono - ricevitori multipli
- Visualizzazione di data e ora
- Sveglia
- Indicazione della carica della batteria
- Tasti di scelta rapida programmabili: Tasti 1 e 2
- Gestione chiamata: Attesa chiamate, ID chiamante, Silenziamento del microfono, Chiamate perse, Chiamate ricevute
- Accensione/spegnimento tono tasti
- Registrazione automatica

- Riaggancio automatico
- Funzionalità a più basi: 1
- Funzionalità multiricevitore: Fino a 4
- Numero di tasti: 20
- Tastierino retroilluminato: ambra chiaro
- Tasti della base: Tasto cercapersone
- Fino a 17 ore di autonomia in conversazione
- Fino a 250 ore in stand-by
- Tempo di ricarica: 8 ore
- Lunghezza cavo di linea: 1,8 m
- Lunghezza cavo di alimentazione: 1,8 m
- Gamma: Esterno < 300 m; interno < 50 m

Capacità memoria

- Rubrica: 100 nomi e numeri
- Funzionalità elenco ricomposizione: 20 voci
- Voci registro chiamate: 50 voci
- Rubrica nella base

Assorbimento

- Capacità delle batterie: 600 mAh
- Tipo di batteria: AAA NiMH ricaricabile
- Tensione di rete: CA 100-240 V ~50/60 Hz
- Consumo energetico: < 0,65 W

Sicurezza

- Crittografia della trasmissione: sì

Funzioni di rete

- Compatibile: GAP

Valore SAR

- Ricevitori Philips: < 0,1 W/kg

Design ecocompatibile

- Modalità Eco: automatica e manuale
- Modalità Full ECO (NEMO)



Data di rilascio
2013-07-25

Versione: 5.0.5

12 NC: 8670 000 80189
EAN: 87 12581 61505 5

© 2013 Koninklijke Philips N.V.
Tutti i diritti riservati.

Le specifiche sono soggette a modifica senza preavviso. I marchi sono di proprietà di Koninklijke Philips N.V. o dei rispettivi detentori.

www.philips.com