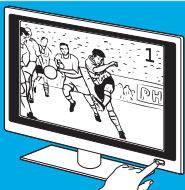


Guida di avvio rapido

Avvio rapido in cinque facili passi.

1

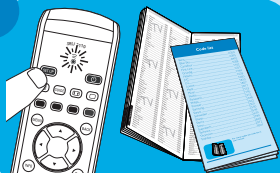


Accendi il televisore.

Controlla se il televisore risponde a tutti i comandi principali.

Se il televisore non risponde, procedi al passaggio 2.

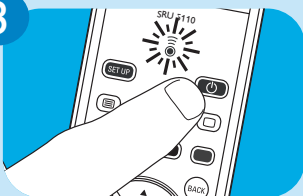
2



Premi il tasto SET UP. Il LED lampeggia due volte e quindi rimane acceso.

Inserisci il codice di 4 cifre relativo al televisore. Consulta l'elenco codici.

3



Tieni premuto il tasto Standby (⏻) (Spegnimento) fino allo spegnimento del televisore, quindi rilascia il tasto *immediatamente*.

Nota: il telecomando invia al dispositivo codici multipli fino a individuare quello corretto.

4



Accendi il televisore e controlla se tutte le funzioni rispondono al telecomando.

Se uno dei tasti non funziona correttamente, tienilo premuto, quindi rilascia il tasto *immediatamente*.

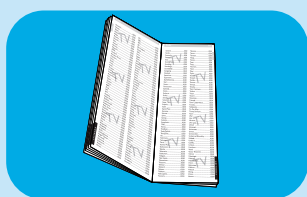
5



Tieni premuto il tasto SET UP per 5 secondi per uscire dalla modalità configurazione e salvare le impostazioni.

Code list

Benq.....	0359
Blue Sky.....	0395
Carrefour.....	0492
First Line.....	1008
Grundig.....	1162
Hitachi.....	1251
JVC.....	1464
LG.....	1628
Loewe.....	1660
Metz.....	1810
Mivar.....	1857
Nokia.....	2017
Panasonic.....	2153
Philips.....	2195
Pioneer.....	2212
Samsung.....	2448
Sanyo.....	2462
Schneider.....	2501
Sharp.....	2550
Sierra.....	3549
Sony.....	2679
Supratech.....	2789
Technics.....	2869
Thomson.....	2972
Toshiba.....	3021



For more codes see code list in user manual.