

Philips BeNear
Schnurloses Telefon

1000er Serie

4,1 cm (1,6") Display, orange Bel.
Freisprechen
2 Mobilteile

CD1912B



Wir bringen Menschen einander näher

Freisprechen

Unser cleveres Design bietet Ihnen eine hervorragende Soundwiedergabe, ohne dass Sie das schnurlose Telefon CD1912B/DE an Ihr Ohr halten müssen. Sie können völlig frei sprechen. Dank der einfachen Einrichtung und dem benutzerfreundlichen Menü war es noch nie so leicht, tolle Gespräche zu führen.

Kristallklarer Klang

- Mobilteil mit Freisprecheinrichtung für freihändiges Telefonieren
- Parametrischer Equalizer liefert einen reinen und kristallklaren Sound
- Durch die akustische Echokompensation werden Ihre Gespräche nicht durch Echos gestört.
- Optimierte Antennenausrichtung für ausgezeichneten Empfang in allen Räumen
- Erweiterte Soundtests und Einstellungen für erstklassische Sprachqualität

Umweltfreundliches Produkt

- Bis zu 95 % weniger abgegebene Strahlung im Lademodus
- Keine Energieabgabe bei aktiviertem ECO+ Modus.
- Niedriger Stromverbrauch: < 0,6 W im Standby-Modus

Einfach und gut

- Gut lesbar, 4,1 cm (1,6") Punktmatrix-Display
- Ultimativer Komfort durch einfache Einrichtung
- Speichern Sie bis zu 50 bevorzugte Kontakte in Ihrem Telefonbuch
- Bis zu 16 Stunden Gesprächszeit

PHILIPS

Besonderheiten

Erweiterte Soundtests



Wir testen die Soundqualität unserer DECT Telefone in der gleichen Art und Weise wie Hersteller hochwertiger Kopfhörer. Mithilfe eines erweiterten Hörsimulators können wir genau nachstellen, wie Menschen hören. Dies hilft unseren Akustikingenieuren, Einstellungen wie Frequenzgang, Verzerrung und das allgemeine Hörempfinden zu messen und anzupassen. So wird eine optimale Sprachwiedergabe für den Hörer- und den Freisprechmodus geschaffen.

Parametrischer Equalizer



Unsere Telefone verwenden eine parametrische Entzerrung bei der digitalen Klangoptimierung, um die Soundausgabe zurück an den vorgesehenen linearen Frequenzgangkurve zu senden, um so einen reinen und kristallklaren Sound für alle Gespräche bereitzustellen.

Mobilteil mit Freisprecheinrichtung



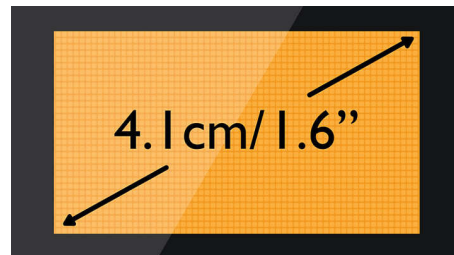
Die Freisprechfunktion schaltet die Stimme des Anrufers auf den integrierten

Lautsprecher, wodurch Sie freihändig telefonieren und somit mehrere Aufgaben gleichzeitig erledigen oder anderen das Mithören ermöglichen können.

Akustische Echokompensation

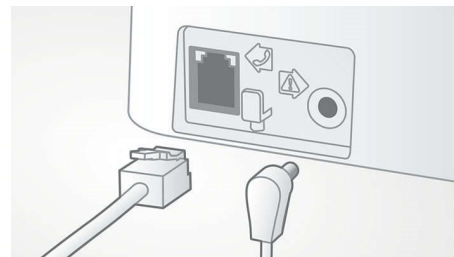
Keine störenden Echos mehr bei Telefongesprächen. Mit unserer akustischen Echokompensation erhalten Sie stets eine glasklare, ungestörte Verbindung.

4,1 cm (1,6") Punktmatrix-Display



Gut lesbar, 4,1 cm (1,6") Punktmatrix-Display

Einfache Installation



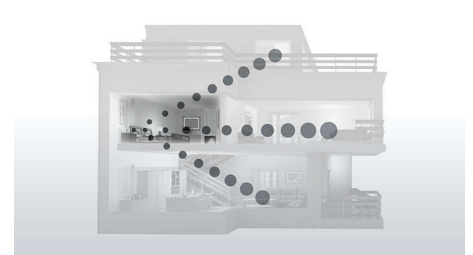
Ultimativer Komfort durch einfache Einrichtung. Vereinfachte Installation – Plug & Play-Produkt

Telefonbuch mit 50 Namen



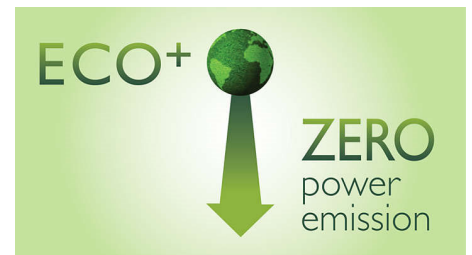
Die Nummern Ihrer Lieben immer griffbereit: Speichern Sie bis zu 50 Namen in Ihrem Telefonbuch.

Optimierte Antennenausrichtung



Unsere optimierte Antennenausrichtung stellt einen guten und zuverlässigen Empfang sicher – sogar in den Bereichen im Haus, in denen eine drahtlose Übertragung schwierig ist. Nun können Sie zu jederzeit einen Anruf entgegennehmen. Ganz gleich, wo Sie sich gerade im Haus befinden. Freuen Sie sich auf lange, ungestörte Gespräche, selbst wenn Sie umhergehen.

Modus ECO+



Der ultimative Modus zur Reduzierung der Emissionsstärke.

Niedriger Stromverbrauch: < 0,6 W



Philips Telefone sparen Energie und sind besonders umweltschonend. Im Standby-Modus verbrauchen sie mittlerweile weniger als 0,6 W.



Daten

Ton

- Lautstärkeregelung am Mobilteil
- Klingeltöne des Mobilteils: 10 polyphone Klingeltöne

Komfort

- Menüstruktur im Mobilteil: Listenmenü
- Tasten der Basisstation: Paging-Taste
- Freisprechen für mehr Gesprächskomfort
- Anruf-Management: Anklopfen*, Anrufer-ID*, Mikrofon-Stummschaltung, Anrufe in Abwesenheit, Empfangene Anrufe
- Signalstärkeanzeige: 3-Bar-Anzeige
- Akkustandsanzeige: 3-Bar-Akkusymbol
- Datums-/Uhrzeitanzeige
- Mehrere Basisstationen (optional): 1
- Mehrere Mobilteile (optional): Bis zu 4
- Akkuladeanzeige
- Programmierbare Hotkeys: Taste 1 und 2
- Tastenton ein/aus
- Automatische Beendigung
- Bis zu 16 Stunden Gesprächszeit
- Bis zu 250 Stunden Standby-Zeit
- Ladezeit: 8 Stunden
- Länge des Telefonkabels: 1,8 m
- Länge des Netzkabels: 1,8 m
- Reichweite: Draußen $\leq 300\text{m}$; drinnen $\leq 50\text{m}$

Leistung

- Akkukapazität: 650 mAh

- Netzstrom: 100 bis 240 V AC, ~50/60 Hz
- Batterietyp: AAA, NiMH, wiederaufladbar
- Stromverbrauch: $\leq 0,6\text{ W}$

Bild/Anzeige

- Display-Größe: 4,1 cm (1,6")
- Farbe der Hintergrundbeleuchtung: Orange
- Displaytyp: Punktmatrix mit 1 Zeile + 2 Symbolen
- Hintergrundbeleuchtung: Ja

Speicherplatz

- Anruferliste/Einträge: 20 Einträge
- Telefonbuch: 50 Namen und Nummern
- Umfang der Wahlwiederholungsliste: 10 Einträge
- Telefonbuch wird im Gerät gespeichert

Sicherheit

- Verschlüsselung der Übertragung: Ja

SAR-Wert

- Philips Mobilteile: $\leq 0,1\text{ W/kg}$

Umweltfreundliches Design

- EcoMode: automatisch
- Voller ECO-Modus (NEMO)

Netzwerk-Funktionen

- Kompatibel: GAP



Ausstellungsdatum
2024-03-13

Version: 2.1.4

EAN: 87 12581 61530 7

© 2024 Koninklijke Philips N.V.
Alle Rechte vorbehalten.

Technische Daten können ohne vorherige Ankündigung
geändert werden. Die Marken sind Eigentum von
Koninklijke Philips N.V. oder der jeweiligen Firmen.

www.philips.com