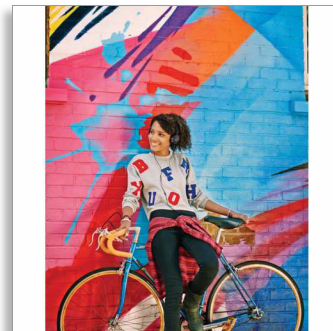




Philips
Fones de ouvido

Drivers 40 mm/tipo concha

Estilo DJ
Almofadas auriculares c/ entrada de ar
Dobráveis e compactas



SHL3260BK

Graves de alto impacto com riqueza de detalhes

O SHL3260 proporciona o desempenho ideal para aspirantes a DJs. Com drivers de neodímio de 40 mm, apresenta graves dinâmicos, enquanto as conchas auditivas intercambiáveis podem girar até 165° para facilitar o monitoramento. Equipado com 2.000 mW de potência, o fone de ouvido proporciona os mais altos volumes sem distorção.

Perfeita experiência sonora

- Drivers do alto-falante de 40 mm para som dinâmico e potente
- Alta potência de 2000mW: sem distorções em altos volumes
- Acústica do tipo fechada que oferece ótimo isolamento do som

Confortável para uso prolongado

- Conchas auditivas e alças ajustáveis perfeitas para qualquer pessoa
- Almofadas macias de 80 mm para conforto em uso prolongado

Conveniente e durável

- Cabo de 1,2 m ideal para uso ao ar livre
- Testado com 12.000 dobras no cabo para durabilidade garantida
- Fones de ouvido que giram a 165° para monitoramento e maior flexibilidade.
- Design dobrável e compacto com fones de ouvido reversíveis

PHILIPS

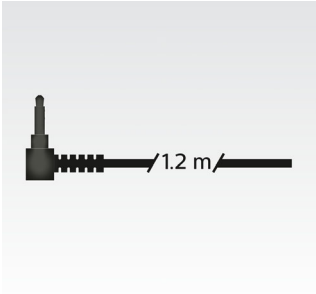
Fones de ouvido

Drivers 40 mm/tipo concha Estilo DJ, Almofadas auriculares c/ entrada de ar, Dobráveis e compactas

SHL3260BK/00

Destaques

Cabo de 1,2 m



Cabo de 1,2 m ideal para uso ao ar livre

Alta potência de 2000mW

A alta potência oferece alto desempenho seja qual for o volume ou a fonte. O som é nítido e sem distorção mesmo em altos níveis de volume ou em altos níveis de potência de entrada de áudio.

Driver de alto-falante de 40 mm



Drivers de alto-falante de neodímio de 40 mm que oferecem excelente sonoridade com graves de alto impacto.

Conchas auditivas e alça ajustáveis



Conchas auditivas e alças ajustáveis projetadas para sempre se encaixar confortavelmente em sua cabeça, assim você nem nota que está com fones.

Design dobrável e compacto

Feito para proporcionar a você a melhor experiência em qualquer lugar, o SHL3260 pode ser dobrado para transporte perfeito e fácil armazenamento. O design inteligente e a cuidadosa seleção de componentes inclui juntas duráveis, o que permite o manuseio com facilidade.

Fones de ouvido que giram a 165°

Projetada para os aspirantes a DJ, os fones de ouvido giram até 165° para o uso conveniente em uma orelha durante a mixagem. A articulação também pode ser útil durante o uso normal, quando sons externos precisam ser ouvidos.

Almofadas auriculares macias com entradas de ar



As almofadas auriculares com espumas macias melhoram o arejamento e dispersam a pressão e o calor para maior conforto durante o uso.

Testado com 12.000 dobras no cabo

Testado com 12.000 dobras no cabo para durabilidade garantida

Especificações

Som

- Sistema acústico: fechado
- Resposta em frequência: 8 - 27,000 Hz
- Impedância: 32 Ohm
- Tipo de ímã: Neodímio
- Entrada de energia máxima: 2000mW
- Sensibilidade: 106 dB
- Diâmetro da caixa acústica: 40 mm
- Diafragma: PET

Conectividade

- Comprimento do cabo: 1,2 m
- Conexão por cabo: cabo unilateral
- Conector: 3,5 mm

Dimensões da embalagem

- Dimensões da embalagem (L x A x P): 7,7 x 8,9 x 3,0 polegadas
- Dimensões da embalagem (L x A x P): 19,5 x 22,5 x 7,5 cm
- EAN: 69 25970 70198 3
- Peso bruto: 0,683 lb
- Peso bruto: 0,31 kg
- Peso líquido: 0,375 lb
- Peso líquido: 0,17 kg
- Número de produtos inclusos: 1
- Tipo da embalagem: Papelão
- Peso da embalagem: 0,309 lb
- Peso da embalagem: 0,14 kg
- Tipo de colocação em prateleiras: Ambas

Embalagem externa

- Peso bruto: 2,535 lb
- Peso bruto: 1,15 kg
- GTIN: 1 69 25970 70198 0
- Embalagem externa (L x L x A): 9,6 x 8,3 x 9,1 polegadas
- Embalagem externa (L x L x A): 24,3 x 21 x 23 cm
- Peso líquido: 1,124 lb
- Peso líquido: 0,51 kg
- Número de embalagens para o cliente: 3
- Peso da embalagem: 1,411 lb
- Peso da embalagem: 0,64 kg

Dimensões do produto

- Dimensões do produto (L x A x P): 15 x 18,5 x 4,5 cm
- Dimensões do produto (L x A x P): 5,9 x 7,3 x 1,8 polegadas
- Peso: 0,17 kg
- Peso: 0,375 lb



Data de emissão
2016-10-16

Versão: 1.5.7

12 NC: 8670 001 17585
EAN: 06 92597 07019 83

© 2016 Koninklijke Philips N.V.
Todos os direitos reservados.

As especificações estão sujeitas a alterações sem aviso prévio. As marcas registradas são de responsabilidade da Koninklijke Philips N.V. ou de seus representantes legais

www.philips.com