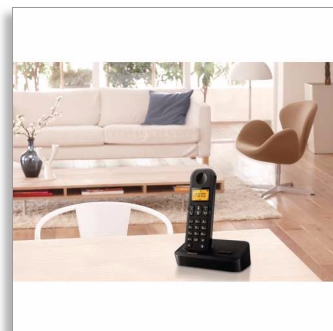




Philips
Trådløs telefon

D150

1,6 tommers skjerm, gul
bakbelysning
Sort



D1501B



Gjør det enkelt

Denne telefonen er utformet for å være svært enkel, og gir deg alle fordelene med langvarig ergonomisk komfort og flott lydgjengivelse. En ekte plug & play-enhet med en intuitiv meny, som er så enkel som mulig.

Enkel og god

- Leservennlig skjerm på 4,1 cm (1,6") med bakbelysning
- Svært brukervennlig med enkel konfigurering
- Strukturert bakre deksel for sklisikkert grep
- Meny på flere lokale språk
- Opptil 16 timers taletid på én enkelt lading
- Programmerbare hurtigtaster for rask ringing
- Oppringings-ID – slik at du alltid kan se hvem som ringer*

Crystal clear sound

- Avansert lydtesting og finjustering for førsteklasses stemmekvalitet
- Parametrisk equalizer gir ren og klar lyd
- Automatisk volumkontroll nøytraliserer uønskede variasjoner i volum
- Optimalisert antenneoppsett gir svært godt signal i alle rom

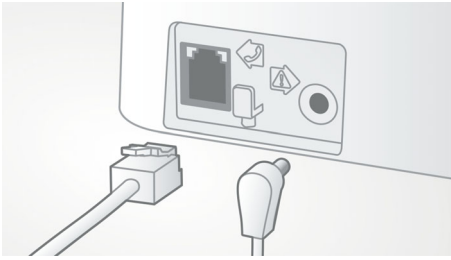
Miljøvennlig produkt

- Lav stråling og lavt strømforbruk

PHILIPS

Høydepunkter

Enkelt oppsett



Utrolig praktisk med enkelt oppsett. Forenklet installering - Plug & Play-produkt

Optimalisert antenneoppsett



Det optimaliserte antenneoppsettet sikrer et signal som er sterkt og stabilt – selv hvis du er i et område i huset hvor trådløs overføring er vanskelig. Nå kan du snakke i telefonen overalt i huset, og få lange, uavbrutte samtaler selv når du beveger deg rundt.

Parametrisk equalizer



Telefonene våre bruker parametrisk equalizer-funksjon i den digitale lydbehandlingen for å finjustere lydresponsen tilbake til den beregnede lineære frekvensresponskurven, noe som gir ren og klar lyd i alle samtaler.

Automatisk volumkontroll



Automatisk volumkontroll nøytraliserer variasjoner i lydsignalet, som kan bli forårsaket av avstand, signalstyrke og telefonen til den som ringer, slik at kvaliteten på det du hører, forblir konsekvent. Den reduserer lydforsterkingen for sterke signaler, og øker den for svake signaler. Dette betyr at du kan få jevne samtaler uten uønskede variasjoner i volum.

Miljøvennlig produkt



Philips' telefoner er energisparende og utformet med tanke på miljøet.

Meny på lokale språk



Nyt enkel konfigurering, navigering og kontroll med den intuitive menyen som er tilgjengelig på lokale språk.

Programmerbare hurtigtaster



Nå er det enklere enn noensinne å ringe til menneskene du er glad i. Med den enkle ettrykks ringingen, trenger du aldri å lete frem nummeret deres igjen. Du kan programmere opptil to taster for øyeblikkelig oppringing.

Sklisikkert grep



Baksiden på håndsettet er behandlet med en spesiell struktur for ekstra komfort og bedre grep.

Oppringings-ID*



Noen ganger er det greit å vite hvem som ringer, før du svarer. Oppringings-ID gjør at du vet hvem som er i andre enden av telefonlinjen.

Spesifikasjoner

Bilde/skjerm

- Skjermstørrelse: 4,1 cm / 1,6"
- Skjermtype: 12 sifre (alfanumeriske) og harde ikoner
- Bakbelysning: Ja
- Bakbelysningsfarge: Gul

Minnekapasitet

- Telefonliste: 50 navn og numre
- Mulighet for gjentatt oppringsliste: 10 siste numre
- Samtaleloggoppføringer: 20 oppføringer
- Telefonboken lagres i basen

Lyd

- Volumkontroll på håndsett
- Ringetoner på håndsett: 10 standard

Anvendelighet

- Menystruktur i håndsettet: Listemeny
- Indikator for signalstyrke: Indikator med tre streker
- Batterivåindikator: Batteriikon med tre streker
- Dato-/klokkeslettvisning
- Basestasjonstaster: Håndsettsøkertast
- Batteriladeindikasjon
- Signalstyrkeindikasjon
- Programmerbare hurtigtaster: Tast 1 og 2
- Automatisk avslutning av samtaler
- Tastetone av/på
- Samtalestyring: Samtale venter*, Opprings-ID*, Mikrofonutkobling, Tapte samtaler, Mottatte samtaler
- Flerbasemulighet: 1
- Mulighet for flere håndsett: Opptil 4

- Intercom – flere håndsett
- Lengde på ledning: 1,8 m
- Lengde på nettledding: 1,8 m
- Ladetid: 8 timer
- Opptil 16 timers taletid
- Rekkevidde: Åpen avstand < 300 m, innendørs < 50 m
- Sklisikkert grep: Sirkulær struktur
- Opptil 180 timers standby-tid
- Nummertastaturlås

Drift

- Batterikapasitet: 550 mAh
- Batteritype: AAA NiMH, oppladbar
- Strømnett: AC 100-240 V ~ 50/60 Hz
- Effektforbruk: < 0,7 W

Sikkerhet

- Overføringskryptering : Ja

Nettverksfunksjoner

- Kompatibel: GAP

SAR-verdi

- Philips-håndsett: < 0,1 W/kg

Mål, emballasje

- EAN: 87 12581 67230 0
- Antallet produkter som følger med: 1
- Emballasjetype: Kartong
- Type hylleplassering: Liggende
- Emballasjemål (B x H x D): 18,4 x 13,5 x 5,5 cm
- Bruttovekt: 0,446 kg
- Nettovekt: 0,362 kg
- Taravekt: 0,084 kg



Utgivelsesdato
2015-02-20

Versjon: 5.0.4

12 NC: 8670 000 97199
EAN: 08 71258 16723 00

© 2015 Koninklijke Philips N.V.
Alle rettigheter forbeholdt.

Spesifikasjonene kan endres uten varsel. Varemerker tilhører Koninklijke Philips N.V. eller deres respektive eiere.

www.philips.com