

快速啓用指南



步驟 A 連接

步驟 B 設置

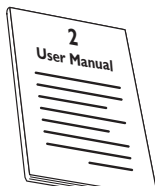
步驟 C 欣賞

箱中有何物品？

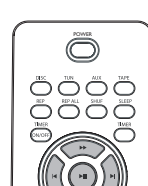
開箱后您應找到如下物品。



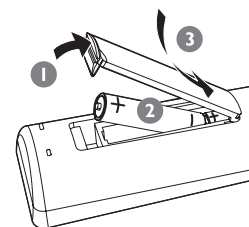
快速啓用指南



用戶手冊



遙控器

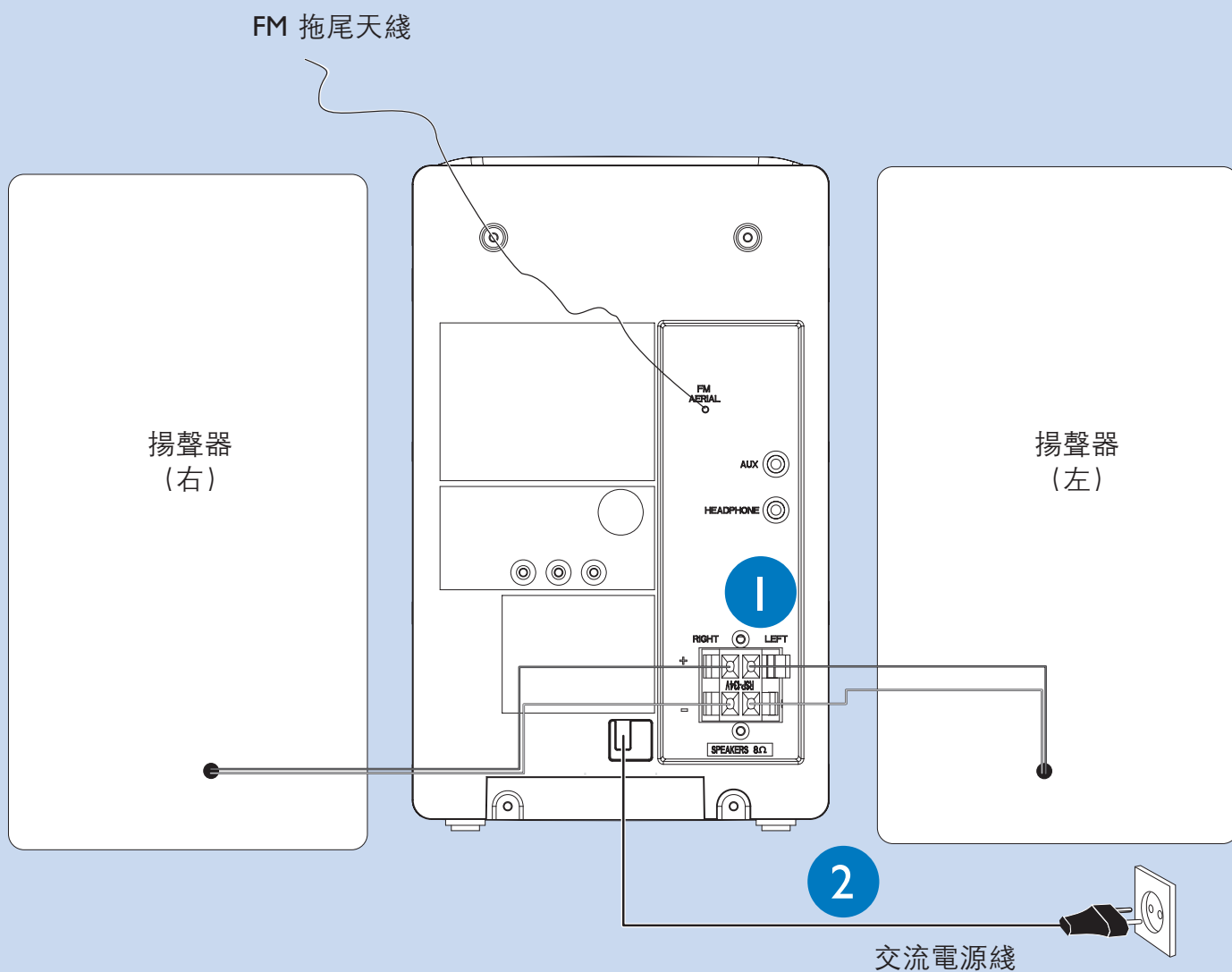


PHILIPS

步驟 A 連接

連接

- 1 將揚聲器線纜連接至 **SPEAKERS**（揚聲器）端口。
- 2 將本機的電源線連接至交流電插座上。



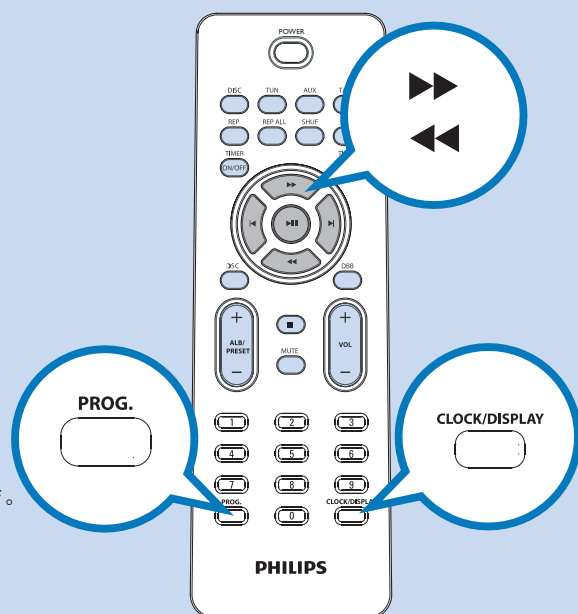
提示：

沒必要連接 **FM** 拖尾天線，因為該天線已經固定在主機上。

步驟 B 設置

設定時鐘

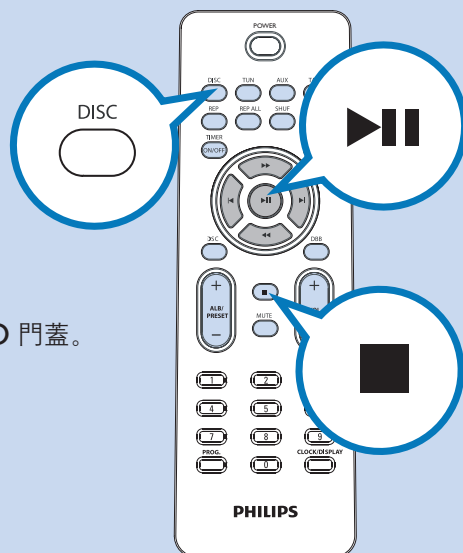
- 1 在待機模式，按 **CLOCK/DISPLAY** 鍵 2 秒。
- 2 按 **PROG** 可選擇 12 小時或 24 小時顯示模式。
- 3 按 **CLOCK/DISPLAY** 以確認。
→ 代表小時的時鐘數字閃動。
- 4 按 **TUNING** $\lll \ggg$ (或遙控器上的 \lll / \ggg) 鍵設定小時。
- 5 再按 **CLOCK/DISPLAY** 鍵。
→ 代表分鐘的時鐘數字閃動。
- 6 按 **TUNING** $\lll \ggg$ (或遙控器上的 \lll / \ggg) 鍵設定分鐘。
- 7 按 **CLOCK/DISPLAY** 鍵確認所設定的時間。



步驟 C 欣賞

播放光碟

- 1 選擇 **CD** 聲源。
- 2 提起系統頂部的 CD 蓋，打開 CD 格。
- 3 放入一張光碟（印刷商標面朝上），並按下 **PULL TO OPEN** 鍵關上 CD 門蓋。
- 4 按 $\blacktriangleright \parallel$ 鍵開始播放。
- 5 按 \blacksquare 鍵停止播放。



編輯和調諧選臺

- 1** 選擇 **TUNER** 收音機聲源。
- 2** 按遙控器上的 **PROG** 鍵 2 秒以上按波段順序編輯所有可用電臺。
- 3** 按 **ALBUM/PREST +/-** 鍵直至想要的電臺顯示。

提示：

有關播放功能和附加功能的詳述，請參閱隨附的用戶手冊。

遙控器使用注意事項：

- 首先按遙控器上的某個聲源選擇鍵（例如：**DISC** 或 **AUX**）選擇您想要控制的聲源。
- 然後選擇想要的功能（例如：▶ || ◀▶）。



© 2010 Koninklijke Philips Electronics N.V.
All rights reserved.
<http://www.philips.com>

