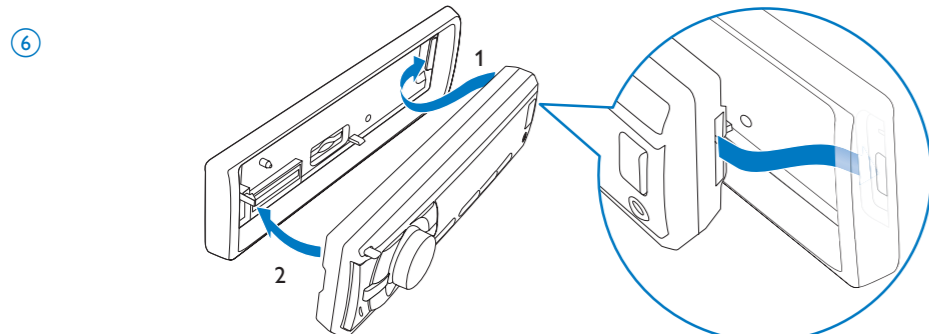
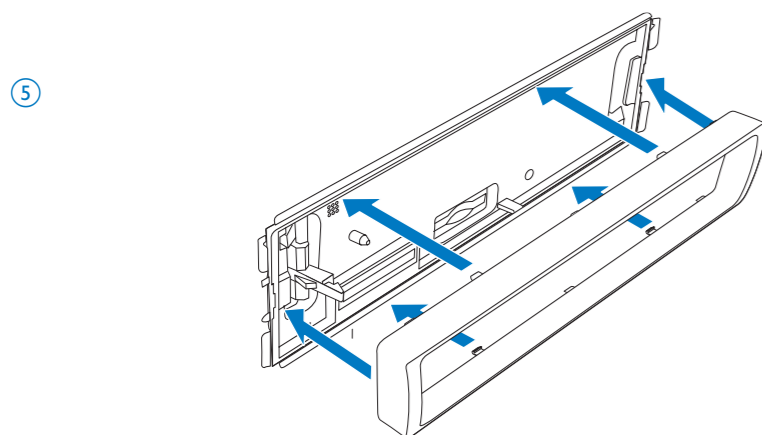
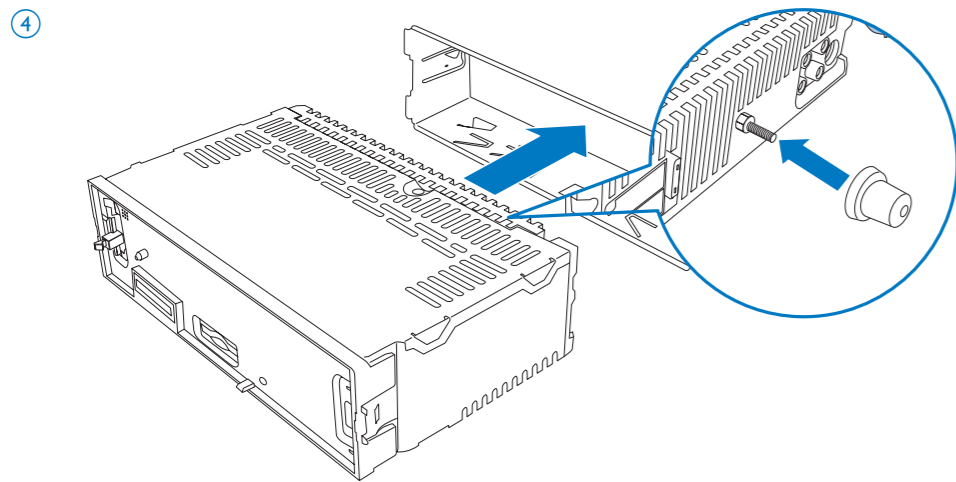




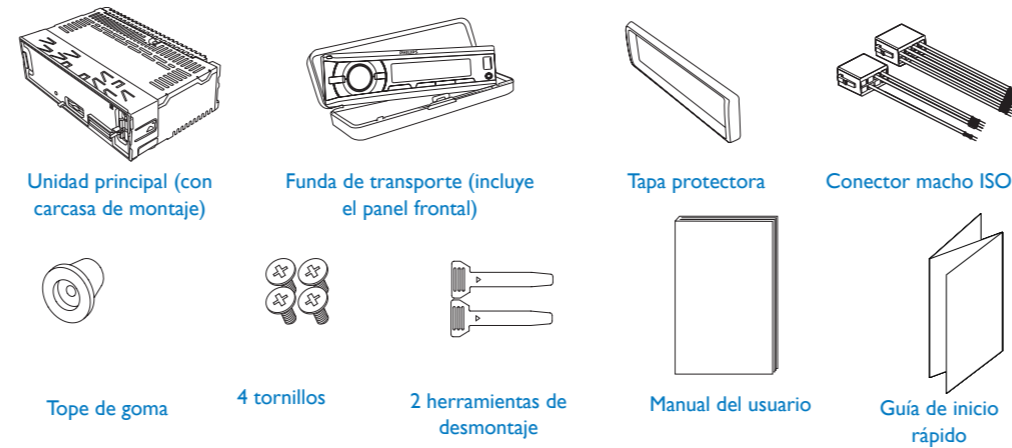
ES **Guía de inicio rápido**

PT **Guia para início rápido**

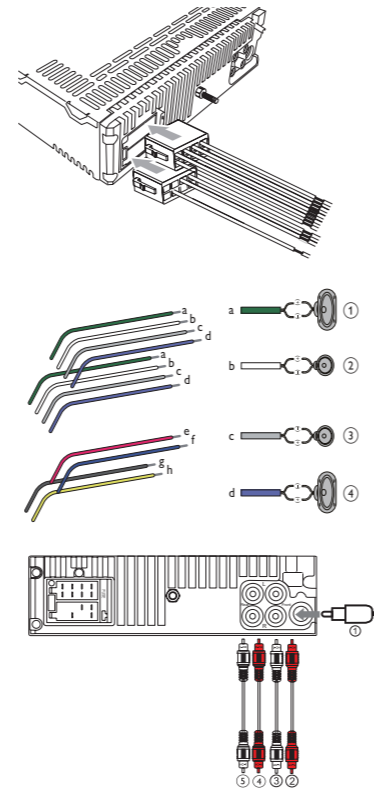
PHILIPS



Contenido de la caja



Conexión de los cables



- 1 Enchufe el conector macho suministrado a la unidad.
- 2 Compruebe cuidadosamente el estado del cableado del vehículo y conecte los cables al conector macho suministrado.

1	Cable verde/negro	Altavoz izquierdo (trasero)
2	Cable blanco/negro	Altavoz izquierdo (frontal)
3	Cable gris/negro	Altavoz derecho (frontal)
4	Cable púrpura/negro	Altavoz derecho (trasero)
e	Rojo	Llave de contacto de +12 V CC con ON/ACC
f	Azul	Cable de control de relé de la antena eléctrica y motorizada. Cable de control de relé del amplificador.
g	Negro	Conexión a tierra
h	Amarillo	A la batería del automóvil de +12 V que recibe alimentación constante

- 3 Conecte la antena y el amplificador tal como se muestra en la imagen, si corresponde.

Encendido

- 1 Pulse \odot para encender la unidad.
 - Para apagar la unidad, mantenga pulsado el botón \odot durante 3 segundos como mínimo.

Ajuste del reloj

- 1 Pulse **MENU**.
- 2 Pulse \leftarrow o \rightarrow varias veces hasta que la hora actual aparezca en la pantalla.
- 3 Gire \odot en el sentido de las agujas del reloj para configurar la hora.
- 4 Pulse \odot para confirmar.
- 5 Gire \odot en el sentido contrario a las agujas del reloj para configurar los minutos.
- 6 Pulse \odot para confirmar.

Reproducción de la radio

- 1 Pulse **SOURCE** varias veces para seleccionar el modo de radio.
- 2 Pulse **BAND/** para seleccionar una banda: **[FM1]**, **[FM2]**, **[FM3]**, **[AW1]** o **[AW2]**.
- 3 Pulse \leftarrow o \rightarrow para sintonizar una emisora de radio manualmente.
 - ↳ La radio comenzará a reproducirse.
 - ↳ Para buscar emisoras de radio automáticamente, presione \leftarrow o \rightarrow durante 3 segundos como mínimo.

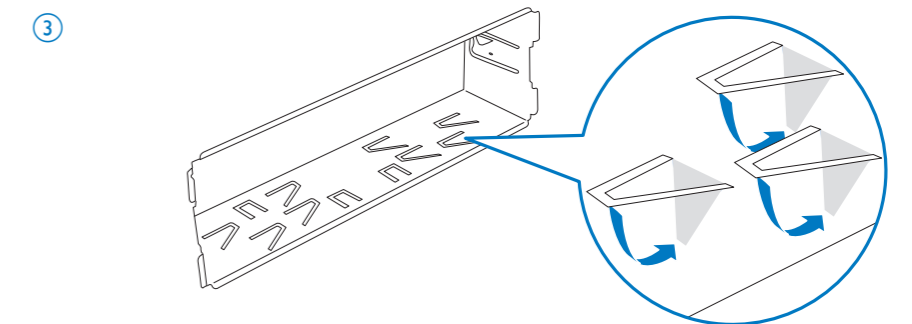
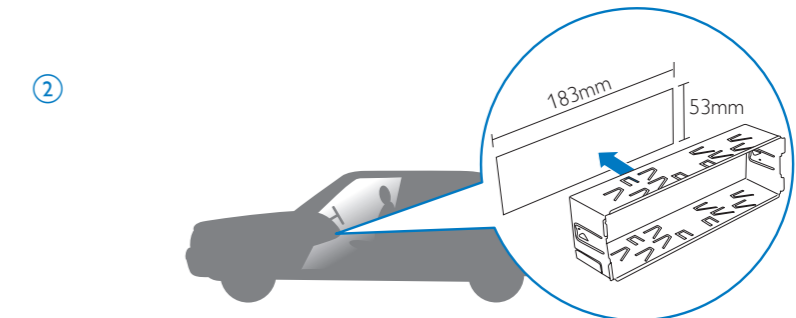
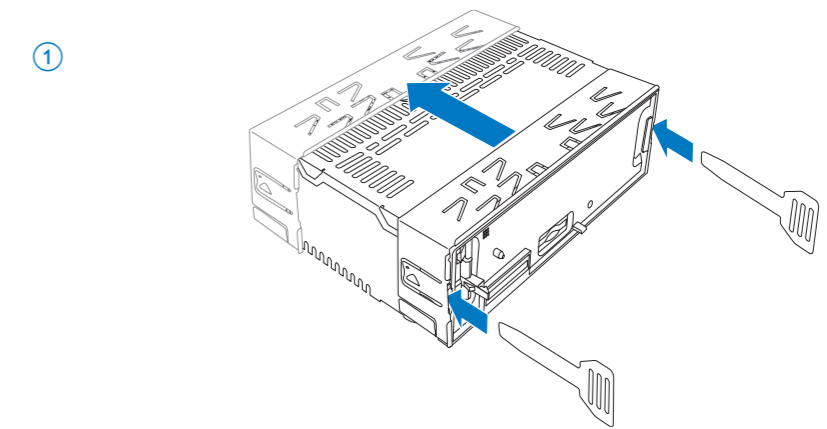
Almacenamiento automático de emisoras

- 1 Pulse **OPTIONS** varias veces hasta que **[AUTO-STORE]** aparezca en pantalla.
- 2 Pulse \odot para confirmar.
 - ↳ Las seis emisoras más potentes de la banda seleccionada se guardarán automáticamente en los canales presintonizados.

Almacenamiento manual de emisoras

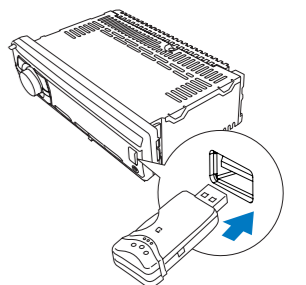
- 1 Sintonice la emisora que desea almacenar. (consulte 'Sintonización de una emisora presintonizada')
- 2 Mantenga pulsado **+PRESET** o **-RRESET** para ingresar en el modo de almacenamiento.
 - ↳ El número de presintonía comenzará a parpadear.
- 3 Pulse **+PRESET** o **-RRESET** para seleccionar el canal de la radio.
- 4 Pulse \odot para confirmar.
 - ↳ La emisora se almacenará en el canal seleccionado.
 - ↳ El número preseleccionado se encenderá en la pantalla LCD y permanecerá encendido.

Montaje en el tablero del automóvil



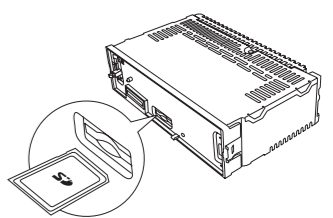
Reproducción desde un dispositivo USB

- 1 Deslice hacia la izquierda la tapa de la toma USB con la marca \leftarrow .
- 2 Introduzca el dispositivo USB en la toma para USB.
 - ↳ La unidad comenzará a reproducir automáticamente el contenido del dispositivo USB.



Inserción de una tarjeta

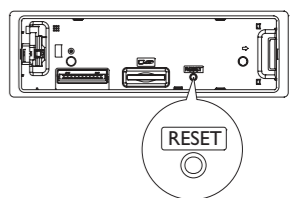
- 1 Pulse \leftarrow para liberar el panel.
- 2 Empuje el lado izquierdo del panel hacia la derecha y, a continuación, tire del panel hacia adelante para retirarlo del chasis.
- 3 Inserte la tarjeta en la ranura para tarjetas.
 - ↳ La unidad reproducirá el contenido automáticamente.



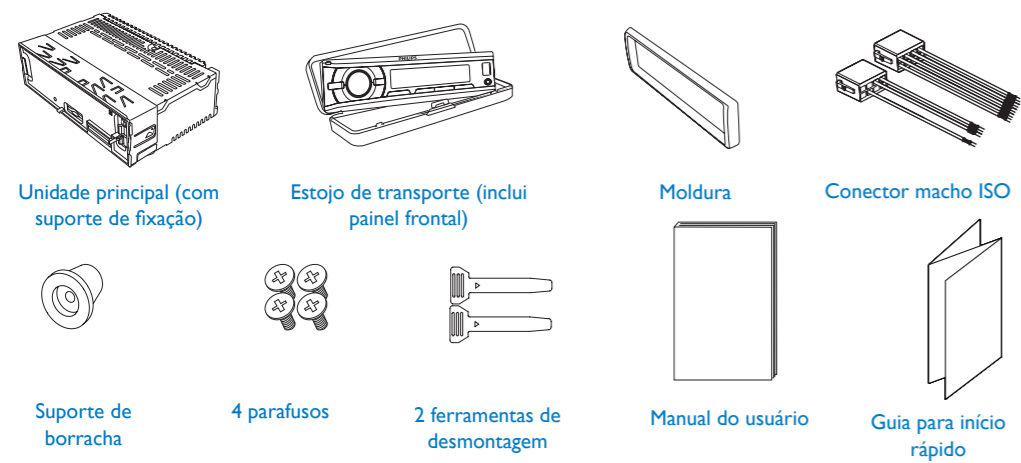
Restablecer

Puede restablecer los valores predeterminados de la unidad.

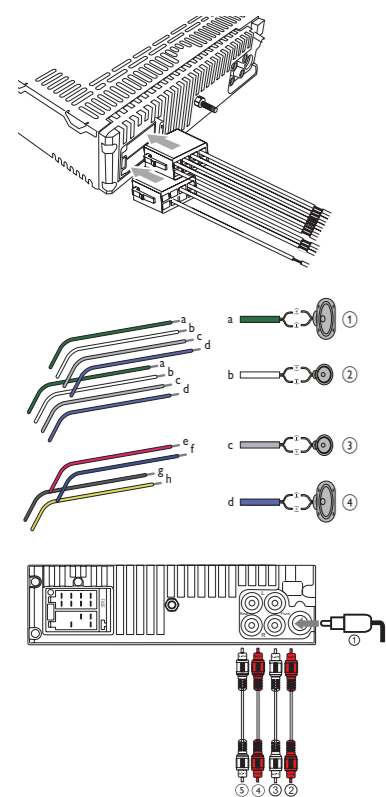
- 1 Quite el panel frontal.
- 2 Introduzca la punta de un bolígrafo o una herramienta similar en el orificio **RESET** para reiniciar la unidad.
 - ↳ Se borrarán los ajustes predeterminados, los canales presintonizados y los ajustes de sonido.



Conteúdo da caixa



Conectar os fios



- 1 Insira o conector macho fornecido no aparelho.
- 2 Verifique cuidadosamente a fiação do carro e conecte-a ao conector macho fornecido.

1	Faixa verde/preta	Alto-falante esquerdo (traseiro)
2	Faixa branca/preta	Alto-falante esquerdo (frontal)
3	Faixa cinza/preta	Alto-falante direito (frontal)
4	Faixa roxa/preta	Alto-falante direito (traseiro)
e	Vrm	Chave de ignição +12 V DC na posição ON/ACC
f	Azul	Fio de controle do relé da antena elétrica/automática / Fio de controle do relé do amplificador
g	Preto	Aterramento
h	Amarelo	Para bateria de carro de +12 V ativada ininterruptamente

- 3 Conecte a antena e o amplificador conforme a ilustração, se aplicável.

Ligar

- 1 Pressione para ligar o aparelho.
 - Para desligar o aparelho, pressione por mais de 3 segundos.

Ajustar o relógio

- 1 Pressione **MENU**.
- 2 Pressione várias vezes até que a hora atual seja exibida.
- 3 Gire no sentido horário para ajustar as horas.
- 4 Pressione para confirmar.
- 5 Gire no sentido anti-horário para ajustar os minutos.
- 6 Pressione para confirmar.

Ouvir rádio

- 1 Pressione **SOURCE** várias vezes para selecionar o modo de rádio.
- 2 Pressione **BAND/** para selecionar a banda: **[FM1]**, **[FM2]**, **[FM3]**, **[AW1]** ou **[AW2]**.
- 3 Pressione ou para sintonizar manualmente uma estação de rádio.
 - ↳ A estação de rádio é transmitida.
 - ↳ Para pesquisar automaticamente uma estação de rádio, pressione ou por mais de 3 segundos.

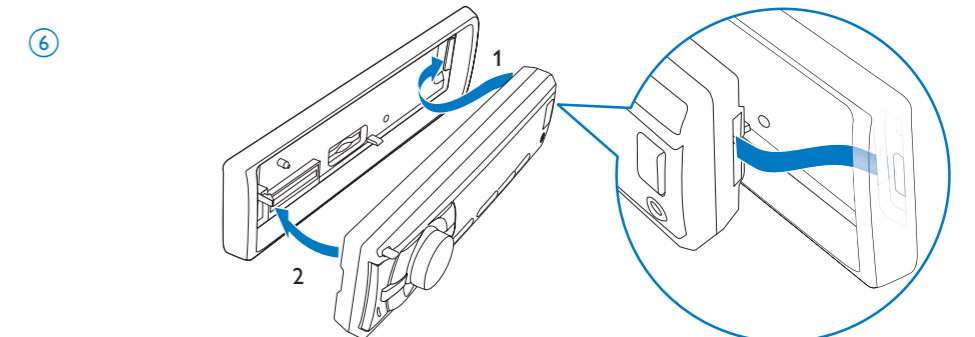
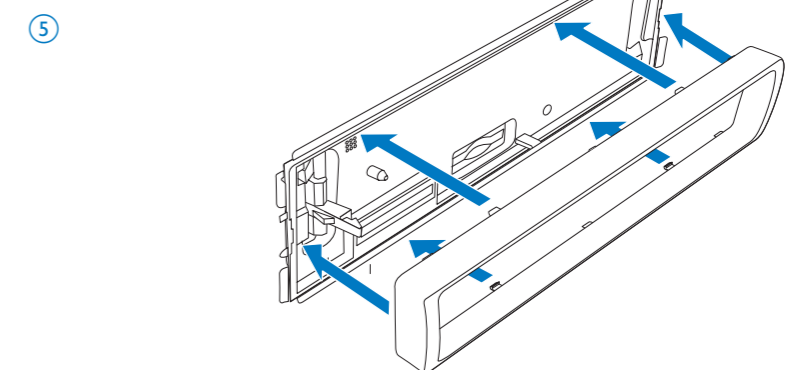
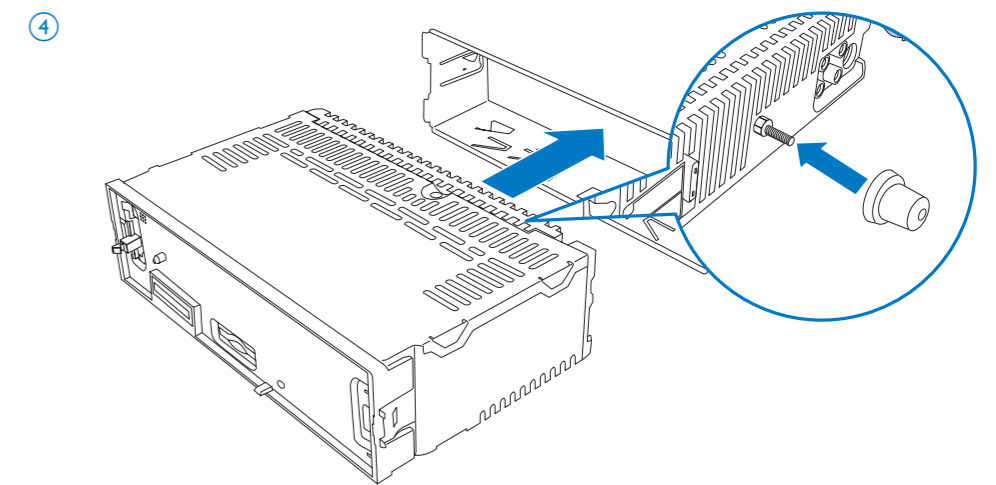
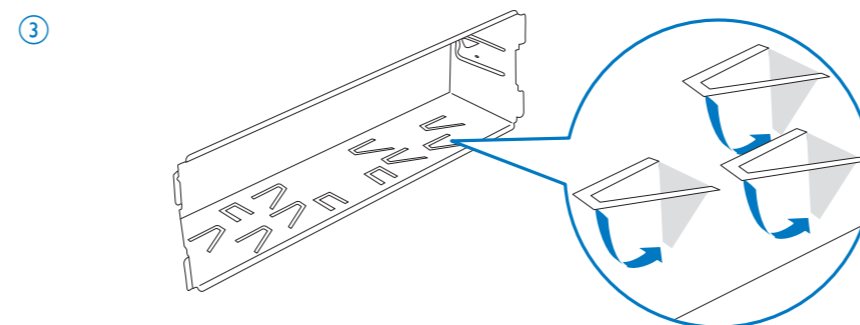
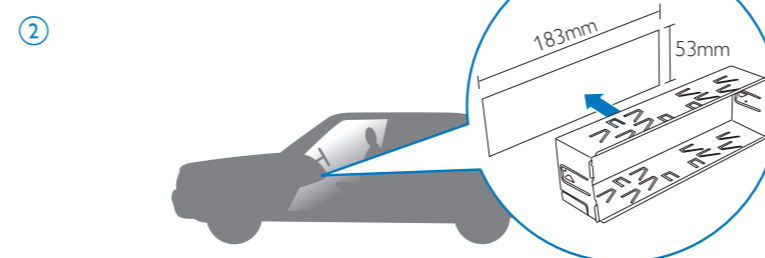
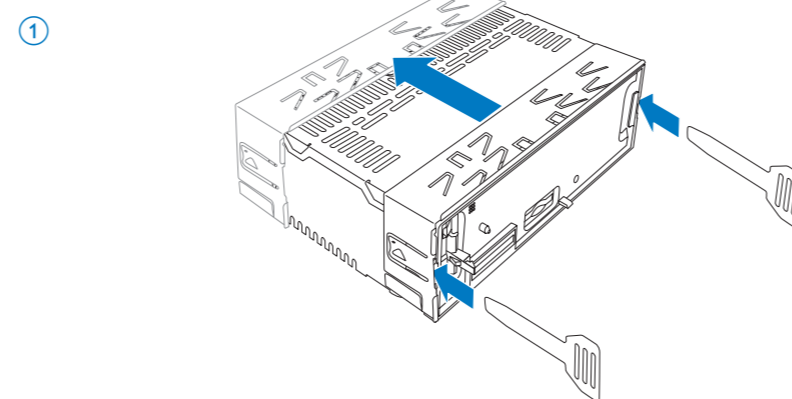
Armazenar estações automaticamente

- 1 Pressione **OPTIONS** várias vezes até **[AUTO-STORE]** ser exibido.
- 2 Pressione para confirmar.
 - ↳ As seis estações mais fortes da banda selecionada são salvas automaticamente nos canais pré-sintonizados.

Armazenar estações manualmente

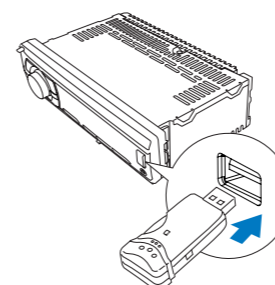
- 1 Sintonize a estação que deseja armazenar. (consulte 'Sintonizar uma estação pré-sintonizada' na página 14)
- 2 Pressione e segure **+PRESET** ou **-RRESET** para acessar o modo de armazenamento.
 - ↳ O número da pré-sintonia começa a piscar.
- 3 Pressione **+PRESET** ou **-RRESET** para selecionar uma estação de rádio.
- 4 Pressione para confirmar.
 - ↳ A estação é salva no canal selecionado.
 - ↳ O número pré-programado acende na tela LCD e permanece aceso.

Instalar no painel



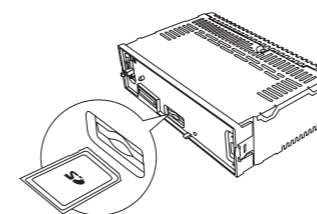
Reproduzir a partir de um dispositivo USB

- 1 Deslize a tampa da entrada USB com o símbolo para a esquerda.
- 2 Insira o dispositivo USB na entrada USB.
 - ↳ O aparelho inicia automaticamente a reprodução do dispositivo USB.



Inserir um cartão

- 1 Pressione para liberar o painel.
- 2 Pressione para a direita o lado esquerdo do painel e puxe-o na sua direção para destacá-lo.
- 3 Insira o cartão no slot de cartão.
 - ↳ O aparelho inicia automaticamente a reprodução do cartão.



Restabelecer

Você pode restaurar os ajustes padrão de fábrica do aparelho.

- 1 Destaque o painel frontal.
- 2 Pressione o botão de reinicialização usando uma caneta de ponta redonda ou uma ferramenta semelhante.
 - ↳ Ajustes predefinidos, como canais pré-sintonizados e ajustes sonoros, serão apagados.

