

Altid klar til at hjælpe

Registrer dit produkt, og få support på
www.philips.com/support



AJ3250S



Brugervejledning

PHILIPS

Indholdsfortegnelse

1	Vigtigt	3
----------	----------------	----------

2	Din clockradio	3
	Indledning	3
	Hvad er der i kassen	3
	Oversigt over clockradioen	4

3	Kom godt i gang	5
	Installer batteri	5
	Tilslut strømmen	5
	Tænd	5
	Indtil tiden	5

4	Lyt til FM-radio	6
	Find FM-radiostationer	6
	Gem FM-radiostationer i hukommelsen	6
	Vælg en forudindstillet radiostation	6
	Reguler lydstyrken	6

5	Andre funktioner	7
	Oplad dine mobile enheder	7
	Indstil alarm-timeren	8
	Indstil sleep-timer	8

6	Produktinfor-mation	9
	Specifikationer	9

7	Fejlfinding	9
----------	--------------------	----------

8	Meddelelse	10
----------	-------------------	-----------

1 Vigtigt

⚠ Advarsel

- Fjern aldrig clockradioens kabinet.
 - Forsøg aldrig at smøre nogen del på clockradioen.
 - Placer aldrig clockradioen på andet elektrisk udstyr.
 - Udsæt ikke denne clockradio for direkte sollys, åben ild eller varmekilder.
 - Sørg for, at du altid kan komme til ledningen, stikkontakten eller adapteren, så du kan afbryde strømmen til clockradioen.
-
- Sørg for, at der er nok friplads rundt om produktet til ventilation.
 - **FORSIGTIG** vedr. brug af batterier – sådan forebygger du batterilækage, der kan forårsage personskade, tingskade eller skade på clockradioen:
 - Isæt batterierne korrekt, og sørg for, at + og - vender, som det er vist på clockradioen.
 - Bland ikke batterier (gamle og nye eller brunstens- og alkalinebatterier osv.).
 - Tag batteriet ud, hvis enheden ikke skal bruges i længere tid.
 - Batteriet må ikke udsættes for ekstrem varme som solskin, ild eller lignende.
 - Brug kun strømforsyninger, der er anført i brugervejledningen.
 - Clockradioen må ikke udsættes for dryp eller stænk.
 - Placer aldrig farlige genstande på clockradioen (f.eks. væskefyldte genstande eller tændte lys).
 - Hvis stikket til Direct Plug-in-adapteren bruges til at afbryde enheden, forbliver enheden parat til betjening.

2 Din clockradio

Tillykke med dit køb, og velkommen til Philips! Hvis du vil have fuldt udbytte af den support, som Philips tilbyder, kan du registrere dit produkt på www.philips.com/welcome.

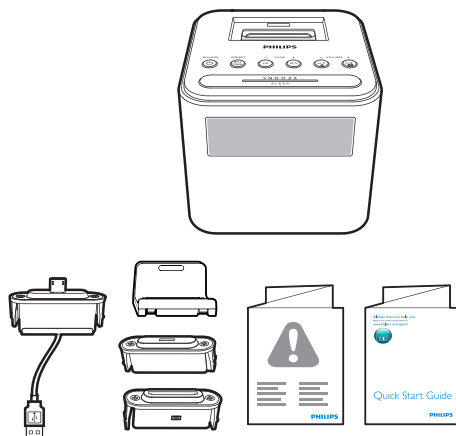
Indledning

Med denne clockradio kan du

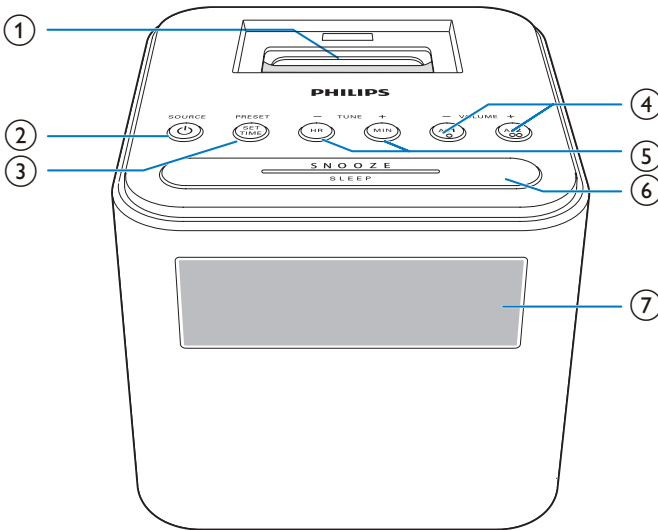
- lytte til FM-radio;
- oplade dine mobile enheder; og
- indstille to alarmer til at ringe på forskellige tidspunkter.

Hvad er der i kassen

Kontroller og identificer indholdet af pakken. (Fig. 1)



Oversigt over clockradioen



① Dock til opladning af mobile enheder

② **SOURCE**

- Tænd for clockradioen.
- Sæt clockradioen i standbytilstand.
- Vælg FM-radiokilde.

③ **PRESET/SET TIME**

- Gem radiostationer i hukommelsen.
- Vælg en forudindstillet radiostation.
- Indstil tid.

④ **AL1/AL2/- VOLUME +**

- Indstil alarm.
- Juster lydstyrken.

⑤ **HR/MIN/- TUNE +**

- Find FM-radiostationer.
- Indstil time- og minuttal.

⑥ **SNOOZE/SLEEP**

- Snooze-alarm.
- Indstil sleep-timeren.

⑦ **Skærmpanel**

- Vis den aktuelle status.

3 Kom godt i gang

Følg altid instruktionerne i dette afsnit i den angivne rækkefølge.

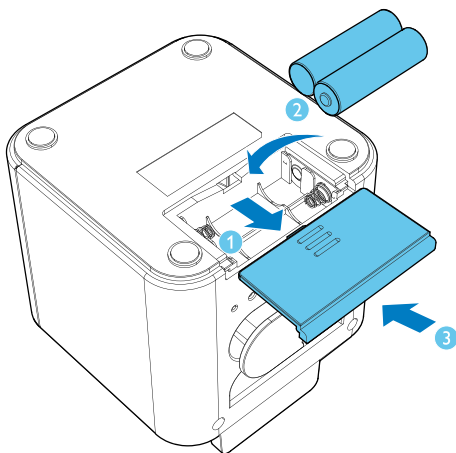
Installer batteri

Batterierne kan kun give strøm til ur- og alarmindstillinger, når AC-strømforsyningen er afbrudt.

! Advarsel

- Batterierne indeholder kemiske stoffer; og de skal derfor bortskaffes på forsvarlig vis.

- 1 Åbn batterirummet.
- 2 Indsæt 2 AA-batterier med korrekt polaritet (+/-) som vist.
- 3 Luk batterirummet.



* Tip

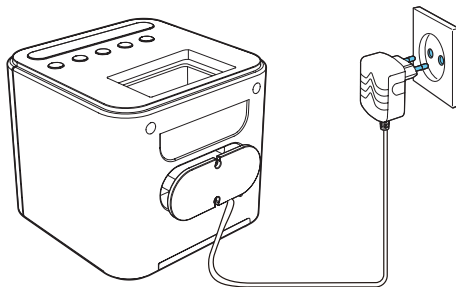
- Displays baggrundslysning er slukket, når der ikke tilføres strøm fra stikkontakten.

Tilslut strømmen

! Advarsel

- Risiko for produktskade! Sørg for, at forsyningsspændingen svarer til den spænding, der er trykt på bagsiden eller undersiden af clockradioen.
- Risiko for elektrisk stød! Tag altid stikket ud af kontakten, når AC-adapteren skal frakobles. Hiv aldrig i ledningen.

Slut vekselstrømsadapteren til stikkontakten.



Tænd

Tryk på ϕ for at tænde for clockradioen.

↳ Clockradioen går FM-radiotilstand.

- Tryk på ϕ igen for at sætte produktet i standbytilstand.

Indtil tiden

☰ Bemærk

- Klokkeslættet kan kun indstilles i standbytilstand.

- 1 Hold **SET TIME** nede i to sekunder for at aktivere tilstanden til indstilling af ur.
↳ Time- og minuttallene blinker.
- 2 Tryk på **HR** gentagne gange for at indstille timetallet.
- 3 Tryk på **MIN** gentagne gange for at indstille minuttallet.
- 4 Tryk på **SET TIME** igen for at bekræfte.
↳ Det indstillede klokkeslæt vises.

4 Lyt til FM-radio



Bemærk

- Hold clockradioen på afstand af andre elektroniske enheder for at undgå radiointerferens.
- For bedre modtagelse skal du trække FM-antennen helt ud og justere dens position.



Tip

- Hvis du vil fjerne en station, der allerede er gemt, skal du gemme en anden station i dens sted.

Find FM-radiostationer

- 1 Tryk på **SOURCE** for at tænde for FM-radio.
- 2 Hold **TUNE -** eller **TUNE +** nede i 2 sekunder:
 - ↳ Clockradioen stiller automatisk ind på en station med stærkt signal.
- 3 Gentag trin 2 for at finde flere radiostationer.

For at finde en station manuelt:

Tryk gentagne gange på **TUNE -** eller **TUNE +** i tunertilstand for at vælge en frekvens.

Gem FM-radiostationer i hukommelsen

Du kan gemme op til 10 FM-radiostationer.

- 1 Indstil til en FM-radiostation.
- 2 Tryk på **PRESET**, og hold den nede i to sekunder:
 - ↳ Det forudindstillede nummer begynder at blinke.
- 3 Tryk på **TUNE -** eller **TUNE +** for at vælge et nummer.
- 4 Tryk på **PRESET** igen for at bekræfte.
- 5 Gentag trin 1 til 4 for at lagre andre stationer.

Vælg en forudindstillet radiostation

Tryk gentagne gange på **PRESET** i tunertilstand for at vælge en forudindstillet station.

Reguler lydstyrken

Tryk på **-VOLUME +** for at justere lydstyrken, mens du lytter.

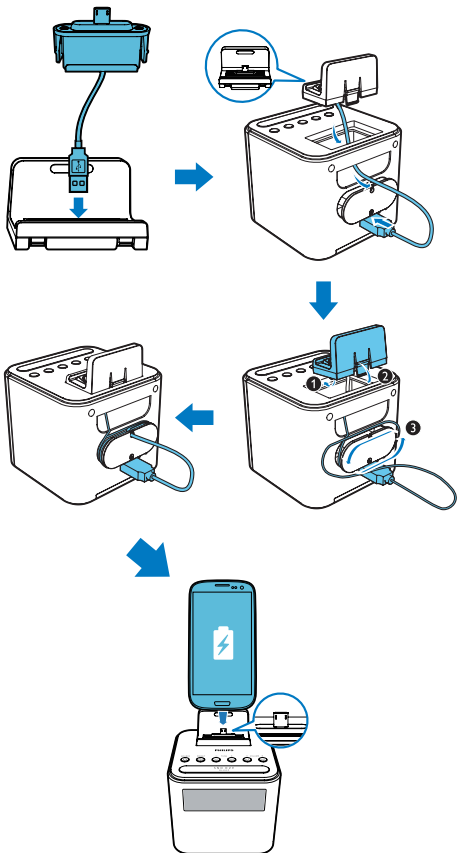
5 Andre funktioner

Oplad dine mobile enheder

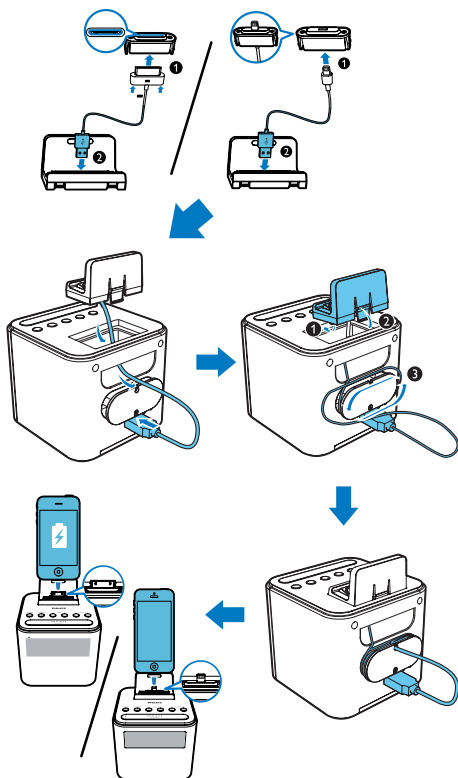
Med denne clockradio kan du genoplade din Android-mobiltelefon med et mikro-USB-stik og Apple-enheder med et lightnings- eller 30-bens stik.

1 Forbind clockradioen med din mobile enhed.

- **På Android-mobilenheder med mikro-USB-stik:** Brug det medfølgende kabel til at forbinde produktet med den mobile enhed som vist;



- **Til Apple-enheder med lightnings eller 30-bens stik:** Brug opladerkablet til Apple-enheden (medfølger ikke) for at forbinde produktet med den mobile enhed som vist;



- 2** Tilslut clockradioen til vekselstrøm.
↳ Den mobile enhed begynder at oplade.

Bemærk

- Gibson Innovations garanterer ikke, at dette produkt er kompatibelt med alle enheder.

Indstil alarm-timeren

Du kan indstille to alarmer til at ringe på forskellige tidspunkter:

Bemærk

- Du kan kun indstille alarmer i standbytilstand.
- Kontroller, at du har indstillet uret korrekt.

- 1 Hold **AL1** eller **AL2** nede i to sekunder for at aktivere tilstanden til indstilling af alarm.
↳ Time- og minuttallene blinker.
- 2 Tryk på **HR** gentagne gange for at indstille timetallet.
- 3 Tryk på **MIN** gentagne gange for at indstille minuttallet.
- 4 Tryk på **AL1** eller **AL2** for at bekræfte.

Tip

- Clockradioen forlader alarmindstillingstilstand, når der ikke trykkes på en knap i 10 sekunder.

Aktiver eller deaktiver alarm-timeren

Tryk på **AL1** eller **AL2** gentagne gange for at aktivere eller deaktivere alarm-timeren.

- ↳ Hvis alarm-timeren aktiveres, vises alarmindikatoren for FM-tuner eller buzzer.
- ↳ Hvis alarm-timeren deaktiveres, forsvinder alarmindikatoren.
- Sluk for alarmer ved at trykke på den tilsvarende **AL1/AL2**.
- ↳ Alarmer ringer samme tid næste dag.

Bemærk

- Hvis FM tuner vælges, og du lytter til radioen, når alarmtidspunktet nås, aktiveres buzzer automatisk.
- Hvis buzzeren er valgt som alarmerkilde, forbliver lydstyrken for alarmer på samme niveau.
- Hvis FM-tuneren er valgt som alarmerkilde, øges lydstyrken for alarmer gradvist, og den kan ikke justeres.

	Alarmerkilde	Varighed af alarm
Vekselstrøm	FM-tuner/ Summer	30 minutter

Brug alarmerens snooze-funktion

Når alarmeren lyder, skal du trykke på **SNOOZE**.

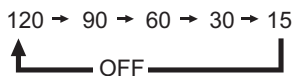
- ↳ Alarmer indstilles til snooze og ringer igen ni minutter senere.

Indstil sleep-timer

- 1 Tænd for produktet.
- 2 Tryk på **SLEEP** gentagne gange for at vælge en periode (i minutter).
↳ Clockradioen skifter standby-tilstand automatisk efter det forudindstillede tidsrum.

Sådan deaktiverer du sleep-timeren:

- Tryk gentagne gange på **SLEEP**, indtil **[OFF]** (fra) vises.



6 Produktinformation

Bemærk

- Produktoplysninger kan ændres uden varsel.

Specifikationer

Forstærker

Samlet udgangseffekt 500 mW

Tuner (FM)

Indstillingsområde 87,5 - 108 MHz

Indstilling af gitter 50 KHz

Sensitivitet

– Mono, 26 dB S/N ratio <22 dBf

Samlet harmonisk < 3%

forvrængning

Signal-/støjforhold > 50 dBA

Generelle oplysninger

Vekselstrøm Varemærkenavn: PHILIPS;
(strømadapter)

Model: S012B0551500E;

Indgang: 100-240 V~,
50/60 Hz, maksimalt
400 mA;

Udgang: 5,5 V ===
1500 mA

USB-port 5 V === 1 A

Strømforbrug ved
drift 9 W

Strømforbrug ved
standby <1 W

Mål:

- Hovedenhed
(B x H x D) 112 x 101 x 125 mm

Vægt:

- Hovedenhed 0,41 kg

7 Fejlfinding



Advarsel

- Kabinettet bør aldrig tages af enheden.

Prøv aldrig selv at reparere systemet, da garantien i så fald bortfalder.

Hvis der forekommer fejl på enheden, bør du kontrollere følgende punkter, inden du bestiller reparation. Hvis der fortsat er problemer, skal du gå til Philips websted på (www.philips.com/support). Når du kontakter Philips, skal du sørge for, at enheden er i nærheden, og at modelnummeret og serienummeret er tilgængelige.

Ingen strøm

- Kontroller, at enhedens strømkabel er korrekt tilsluttet.
- Kontroller, at der er strøm i stikkontakten.

Ingen lyd

- Juster lydstyrken.

Ingen reaktion fra enheden

- Fjern strømkablet, tilslut det igen, og tænd derefter for enheden igen.

Kan ikke oplade dine mobile enheder

- Sørg for, at Apple-enheden eller Android-enheden er forbundet korrekt med clockradioen.
- Sørg for, at clockradioen er tændt.

Dårlig radiomodtagelse

- Øg afstanden mellem produktet og andre elektriske apparater.
- Træk antennen helt ud.

Alarmen fungerer ikke

- Indstil uret/alarmen korrekt.

Indstillet ur/alarm slettet

- Strømmen er blevet afbrudt, eller strømkablet er blevet frakoblet.
- Nulstil uret/alarmen.

8 Meddelelse



Bemærk

- Identifikationspladen findes i bunden af apparatet.

Enhver ændring af dette apparat, som ikke er godkendt af Gibson Innovations, kan annullere brugerens ret til at betjene dette udstyr. Herved erklærer Gibson Innovations, at dette produkt overholder de væsentlige krav og andre relevante bestemmelser i direktivet 2014/53/EU. Du kan læse overensstemmelseserklæringen på www.philips.com/support.

Bortskaffelse af udtjente produkter



Dit produkt er udviklet og fremstillet med materialer og komponenter af høj kvalitet, som kan genbruges.



Dette symbol på et produkt betyder, at produktet er omfattet af EU-direktivet 2012/19/EU. Undersøg reglerne for dit lokale indsamlingssystem for elektriske og elektroniske produkter. Følg lokale regler, og bortskaf aldrig produktet med almindeligt husholdningsaffald. Korrekt bortskaffelse af udtjente produkter hjælper dig med at forhindre negativ påvirkning af miljøet og menneskers helbred.

Miljøoplysninger

Al unødvendig emballage er udeladt. Emballagen er forenklet og består af tre materialer: Pap (kasse), polystyrenskum (buffer) og polyethylen (poser, beskyttende skumfolie).

Systemet består af materiale, der kan genbruges, hvis det adskilles af et specialfirma. Overhold de lokale regler angående udsmidning af emballage, opbrugte batterier og gammelt udstyr.



Specifications are subject to change without notice.

Copyright © 2015 Gibson Innovations Limited. Revised Edition © 2017

This product has been manufactured by, and is sold under the responsibility of Gibson Innovations Ltd., and Gibson Innovations Ltd. is the warrantor in relation to this product.

Philips and the Philips Shield Emblem are registered trademarks of Koninklijke Philips N.V. and are used under license.

AJ3250S_12_UM_V3.0

