

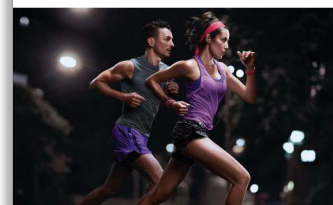


Philips ActionFit Sportowe słuchawki

Przetworniki 8,6 mm/zamkn.

konstrukcja

Douszne



SHQ2300PK

Pełna wolność, nieograniczone możliwości

Pewne dopasowanie i niewielka waga

Dzięki zastosowaniu wyjątkowego pierścienia stabilizującego słuchawki Actionfit SHQ2300 pewnie dopasowują się do ucha niezależnie od tego, co robisz. Nie musisz już martwić się wypadającymi słuchawkami — możesz skoncentrować się wyłącznie na treningu.

Zachęta do wysiłku

- Dźwięk o wysokiej jakości napędza podczas treningu
- Słuchawki douszne zapewniają izolację dźwięku

Swoboda

- Wyjątkowo lekka konstrukcja o wadze 4,3 g daje najwyższy komfort*
- Pierścień stabilizujący zabezpiecza dopasowanie do ucha
- 3 rozmiary nasadek dousznych ułatwiają optymalne dopasowanie
- Zaczep na przewód zapobiega jego plątaniu się podczas treningu

Bezpieczeństwo

- Odporne na pot i wilgoć — idealne na każdy trening
- Przewód ze wzmocnieniem Kevlar® zapewnia maksymalną trwałość
- Sportowe etui ułatwia przechowywanie

PHILIPS

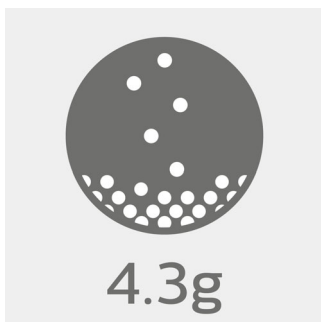
Zalety

3 rozmiary nasadek dousznych



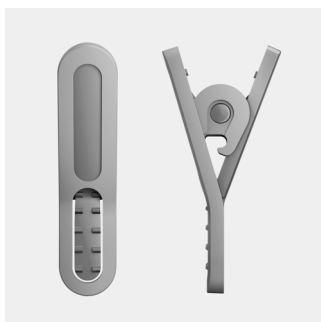
3 rozmiary nasadek dousznych ułatwiają optymalne dopasowanie

Wyjątkowo lekka konstrukcja o wadze 4,3 g*



Ważące zaledwie 4,3 g sportowe słuchawki Actionfit są tak lekkie i wygodne, że zapomnisz o ich obecności w uszach. To doskonała pomoc w pokonywaniu trudnych ostatnich kilometrów.

Zaczep na przewód

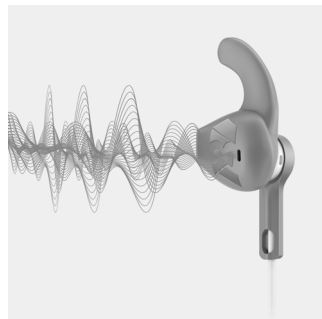


W zestawie ze słuchawkami ActionFit jest zaczep na kabel, dzięki któremu kabel nie przeszkadza w intensywnym treningu.

Sportowe etui ułatwia

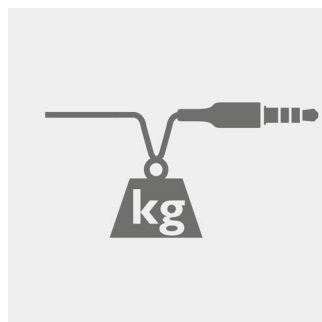
Sportowe etui ułatwia przechowywanie

Dźwięk o wysokiej jakości



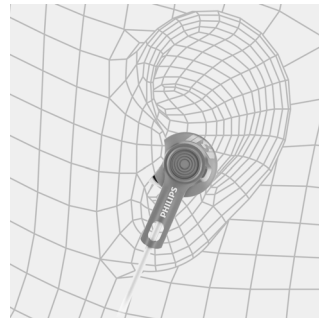
8,6-milimetrowe przetworniki neodymowe zapewniają dźwięk o wysokiej jakości, który motywuje do maksymalnego wysiłku.

Przewód ze wzmocnieniem Kevlar®



Przewody słuchawek ze wzmocnieniem Kevlar® są wystarczająco wytrzymałe, aby przetrwać nawet najostrzejsze treningi.

Pierścień stabilizujący

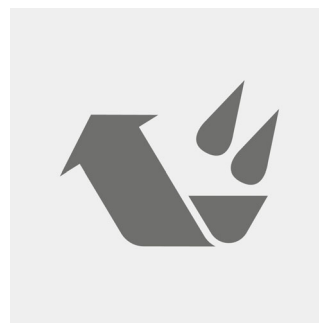


Pokryte gumą pierścienie stabilizujące blokują słuchawki w miejscu po włożeniu ich do uszu, więc nie trzeba się martwić, że wypadną.

Izolacja dźwięku

Słuchawki douszne uszczelniają kanał uszny, zapewniając skuteczną izolację dźwięku. Nasze owalne tuby akustyczne cechuje ergonomiczny projekt gwarantujący doskonałe dopasowanie.

Odporne na pot i wilgoć



Pot i deszcz już nie przeszkodzą w intensywnym treningu przy ulubionych utworach. Te sportowe słuchawki Actionfit wykonano z materiałów odpornych na pot i wodę, co sprawia, że są doskonałym towarzyszem podczas treningów przy każdej pogodzie.

Dane techniczne

Dźwięk

- Membrana: Tworzywo PET
- Impedancja: 16 om
- Czułość: 107 dB
- Maksymalna moc wejściowa: 20 mW
- Średnica głośnika: 8,6 mm
- Rodzaj magnesu: Neodymowy
- System akustyczny: Zamknięty
- Pasmo przenoszenia: 7–24 000 Hz

Wzornictwo

- Kolor: Różowy

Możliwości połączeń

- Połączenie przewodowe: dwa równoległe, symetryczne
- Długość przewodu: 1,2 m
- Złącze: 3,5 mm
- Wykończenie złącza: pozłacane

Akcesoria

- Zarządzanie przewodami: Zaczep na przewód
- Etui do przechowywania

Wymiary opakowania

- EAN: 69 25970 70018 4
- Wymiary opakowania (szer. x wys. x gł.): 9,5 x 17,5 x 2,5 cm
- Waga brutto: 0,0525 kg

- Waga netto: 0,0185 kg
- Liczba produktów w zestawie: 1
- Rodzaj opakowania: Blister
- Ciężar opakowania: 0,034 kg
- Typ ułożenia półki: Obie

Karton wewnętrzny

- Waga brutto: 0,1885 kg
- GTIN: 2 69 25970 70018 8
- Karton wewnętrzny (L x szer. x wys.): 18 x 8,2 x 10,5 cm
- Waga netto: 0,0555 kg
- Liczba opakowań konsumenckich: 3
- Ciężar opakowania: 0,133 kg

Karton zewnętrzny

- Waga brutto: 1,791 kg
- GTIN: 1 69 25970 70018 1
- Karton zewnętrzny (L x szer. x wys.): 38 x 18,1 x 24,8 cm
- Waga netto: 0,444 kg
- Liczba opakowań konsumenckich: 24
- Ciężar opakowania: 1,347 kg

Wymiary produktu

- Wymiary produktu (szer. x wys. x gł.): 3 x 8 x 2,8 cm
- Waga: 0,0185 kg

