



Philips CarStudio
Sistema audio per auto

- Bluetooth
- USB
- CD

CarStudio

CEM2220BT

Musica live in auto

Osessionati dal suono

Ascolta la musica da più sorgenti in auto con Philips CEM2220BT. Senti la tua musica sul cellulare e non perderti le chiamate importanti grazie al ricevitore Bluetooth® integrato. È dotato anche di pannelli anteriori antifurto rimovibili per la massima sicurezza.

Audio straordinario

- Per un aumento immediato della potenza
- Music Zone per un audio regolabile
- Dynamic Bass Boost migliora elettronicamente i bassi
- Equalizzatore parametrico a 2 bande con 8 preimpostazioni
- Protezione anti-shock superiore per una riproduzione musicale perfetta
- 4 amplificatori da 50 W integrati per una qualità audio eccellente

Un design che si adatta alla tua auto

- Schermo LCD a contrasto elevato per una visualizzazione perfetta
- Pannello anteriore antifurto estraibile

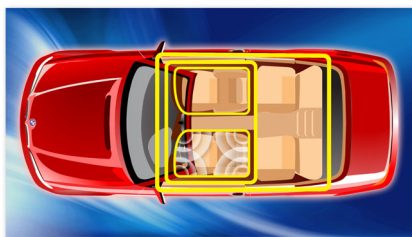
Semplicità d'uso

- Ricevitore Bluetooth® integrato per chiamate e riproduzione di file musicali in streaming
- MP3 Link per la riproduzione di musica portatile
- Navigazione per cartella o per canzone per ricerca immediata o accesso veloce
- Uscita audio per l'aggiunta di un amplificatore

PHILIPS

In evidenza

Music Zone



L'innovativa tecnologia Music Zone di Philips consente al guidatore e ai passeggeri di ascoltare musica con effetti spaziali più vivaci, proprio come è stata creata dall'artista. È possibile alternare le zone di ascolto tra guidatore e passeggeri, per ottenere il migliore audio possibile nell'auto. Un pulsante dedicato al controllo delle zone di ascolto offre tre impostazioni predefinite, sinistra, destra e davanti (e tutto), per consentirti di trovare la giusta soluzione in modo semplice e dinamico alle tue esigenze di ascolto, sia da solo che con altri passeggeri a bordo.

DBB (Dynamic Bass Boost)



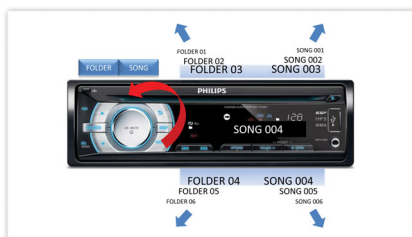
Attivando DBB (Dynamic Bass Boost), le frequenze inferiori dei bassi vengono accentuate elettronicamente per ottenere una riproduzione audio stabile, in particolare quando il volume dell'altoparlante è impostato su un livello basso. L'audio dei bassi è sempre straordinario.

Link MP3



MP3 Link consente la riproduzione di file MP3 direttamente dal tuo lettore multimediale portatile. Oltre al vantaggio di poter ascoltare la musica con la qualità audio superiore del sistema Philips, l'opzione MP3 Link risulta anche molto pratica: basta collegare il lettore MP3 portatile al sistema audio stesso.

Navigazione per cartella o per canzone



Questa funzione consente di trovare un brano o un album in modo molto più rapido sfogliando canzoni e cartelle, contenute normalmente nei dispositivi USB/SDHC. Con il pulsante dedicato a cartelle/canzoni, bastano tre semplici passaggi per effettuare una ricerca: premere cartella/canzone, ruotare la manopola del volume e premere per effettuare la selezione. Questa semplice procedura ti consente di effettuare una ricerca rapida e semplice, lasciandoti libero di concentrarti sulla guida.

audio MAX



La tecnologia MAX Sound fornisce un immediato aumento di potenza dei bassi e degli alti, ottimizza le prestazioni del volume e, al tocco di un solo tasto, crea un'esperienza di ascolto davvero incredibile. Il circuito elettronico calibra le impostazioni di audio e volume esistenti e aumenta al massimo la potenza dei bassi, degli alti e del volume oltre ai livelli massimi originali senza generare distorsioni. Il risultato finale è la notevole amplificazione sia dello spettro sonoro che del volume con le prestazioni audio che avresti sempre voluto per ascoltare la tua musica.

USB diretta



Con la modalità USB diretta, basta collegare il dispositivo Philips alla porta USB dell'impianto e la musica digitale verrà riprodotta direttamente dal dispositivo Philips.

Specifiche

Espositore

- Tipo: LCD B/N a contrasto elevato (9 caratteri)
- Illuminazione dei tasti: Rossa
- Luce diffusa nella fessura del disco: Rossa

Supporti di riproduzione

- Disco: CD, CD-R, CD-RW, MP3-CD, WMA-CD, WMA
- Unità flash USB
- Link MP3: Per la riproduzione da lettori MP3 portatili
- Musica in streaming tramite Bluetooth

Riproduzione audio

- Formato di compressione: MP3, WMA
- Modalità riproduzione dischi: Avanzamento/Indietro veloce, Ricerca album successivo/precedente, Ricerca brano successivo/precedente
- Supporto ID3 tag: Titolo brano, artista, album
- Velocità trasmissione MP3: 32-320 kbps e velocità di trasmissione variabile
- Modalità USB diretta: Play/Pause, Previous/Next, Indietro veloce/Avanzamento veloce, Ripetizione, Avvia la riproduzione casuale

Sintonizzatore/Ricezione/Trasmissione

- Bande del sintonizzatore: AM, Stereo FM, FM (OIRT)
- Sintonia digitale automatica
- Sintonizzatore migliorato: Ricerca e salvataggio automatici
- N. di stazioni preimpostate: 18 (FM), 12 (AM)
- RDS: Frequenza automatica, News e traffico, Tipo di programma, Nome stazione

Suono

- Equalizzatore: 2 bande
- Impostazioni equalizzatore: Classic, Jazz, Pop, Rock, Flat, Ottimale, Techno, Definito dall'utente
- Funzioni audio avanzate: Dynamic Bass Boost, audio MAX, Music Zone
- Potenza in uscita (MAX): 50 W x 4 canali
- Potenza in uscita (RMS): 4 canali da 21 W (4 ohm, 10% T.H.D.)

Connettività

- Uscita preamp: 1 coppia RCA (S/D)
- Profili Bluetooth: A2DP, AVRCP, Vivavoce
- Versione Bluetooth: 2.0+EDR
- Ingresso remoto cablato

Sicurezza/antifurto

- Pannello anteriore: Removibile

Accessori

- Manuale utente: Olandese, Italiano, Francese, Tedesco, Italiano
- guida rapida: Inglese, francese, olandese, tedesco, italiano

Assorbimento

- Alimentazione: 12 V CC

Dimensioni (lxpxa)

- Dimensioni prodotto (L x A x P): 188 x 58 x 190 mm
- Telaio: 1 Din



Data di rilascio
2013-05-29

Versione: 2.0.5

12 NC: 8670 001 01409
EAN: 08 71258 16818 14

© 2013 Koninklijke Philips N.V.
Tutti i diritti riservati.

Le specifiche sono soggette a modifica senza preavviso. I marchi sono di proprietà di Koninklijke Philips N.V. o dei rispettivi detentori.

www.philips.com