

Register your product and get support at
www.philips.com/welcome

AD330 (Black)

AD333 (White)



ES Manual del usuario

PHILIPS

Contenido

1	Importante	3
<hr/>		
2	El altavoz para base	4
	Introducción	4
	Contenido de la caja	4
	Descripción de la unidad principal	5
<hr/>		
3	Introducción	6
	Conexión de la alimentación	6
<hr/>		
4	Reproducción	6
	Reproducción desde el iPod/iPhone	6
	Reproducción desde un dispositivo de audio externo	7
<hr/>		
5	Información del producto	7
	Especificaciones	7
<hr/>		
6	Solución de problemas	8
<hr/>		
7	Aviso	8
	Cómo deshacerse del producto antiguo	9

1 Importante

- Lea estas instrucciones.
- Preste atención a todas las advertencias.
- Siga todas las instrucciones.
- No use este aparato cerca del agua.
- No bloquee las aberturas de ventilación. Realice la instalación de acuerdo con las indicaciones del fabricante.
- No instale cerca ninguna fuente de calor como, por ejemplo, radiadores, rejillas de calefacción, hornos u otros aparatos que produzcan calor (incluidos los amplificadores).
- Evite que el cable de alimentación se pise o se doble, en particular junto a los enchufes, tomas de corriente y en el punto donde sale del aparato.
- Use exclusivamente los dispositivos/ accesorios indicados por el fabricante.
- Desenchufe el aparato durante las tormentas eléctricas o cuando no lo utilice durante un periodo largo de tiempo.
- El servicio técnico debe realizarlo siempre personal cualificado. Se requerirá servicio de asistencia técnica cuando el aparato sufra algún tipo de daño como, por ejemplo, que el cable de alimentación o el enchufe estén dañados, que se haya derramado líquido o hayan caído objetos dentro del aparato, que éste se haya expuesto a la lluvia o humedad, que no funcione normalmente o que se haya caído.
- No exponga el aparato a goteos ni salpicaduras.
- No coloque sobre el aparato objetos que puedan suponer un peligro (por ejemplo, objetos que contengan líquido o velas encendidas).
- Cuando se utiliza el enchufe del adaptador Direct Plug-in Adapter como dispositivo de desconexión, éste debe estar siempre disponible.



Advertencia

- No quite nunca la carcasa de este aparato.
- No coloque nunca este aparato sobre otro equipo eléctrico.
- Asegúrese de tener siempre un fácil acceso al cable de alimentación, al enchufe o al adaptador para desconectar el aparato de la corriente.

2 El altavoz para base

Le felicitamos por su compra y le damos la bienvenida a Philips. Para poder beneficiarse por completo de la asistencia que ofrece Philips, registre el producto en www.philips.com/welcome.

Si se pone en contacto con Philips, se le preguntará el número de serie y de modelo del aparato. El número de modelo y el número de serie están en la parte inferior del aparato.

Escriba los números aquí:

Número de modelo _____

Número de serie _____

Introducción

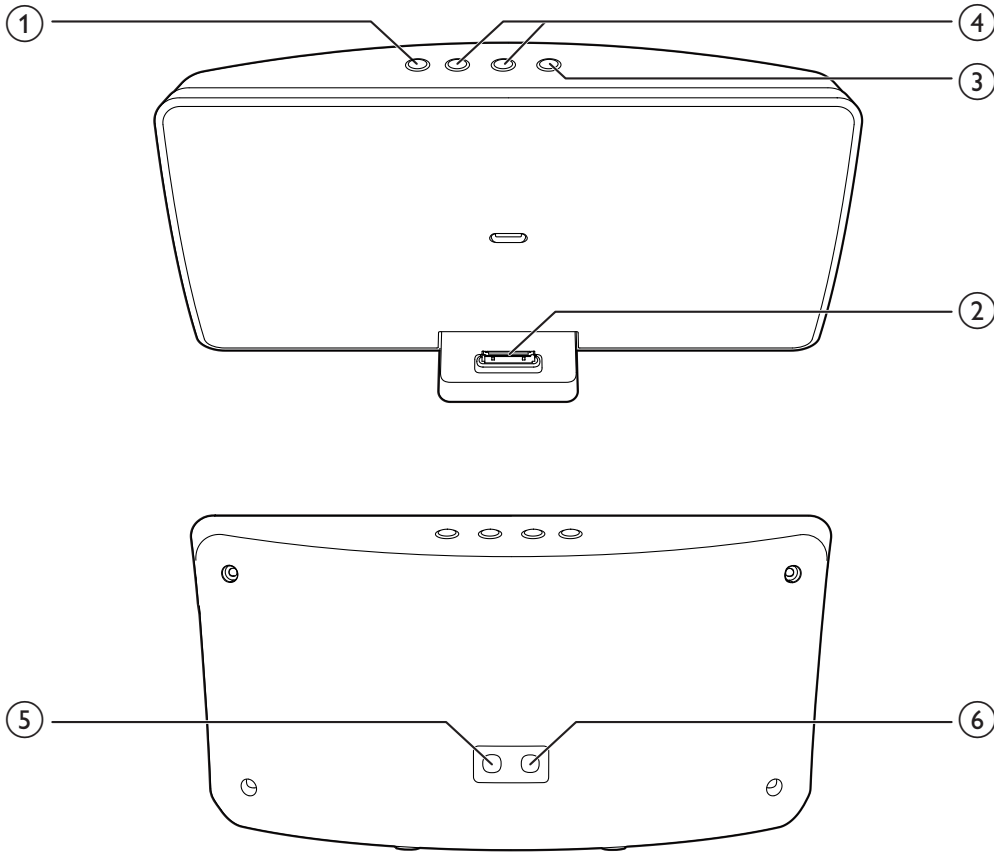
Con este altavoz base podrá disfrutar de los contenidos de audio de su iPod/iPhone y de otros dispositivos de audio externos.



Contenido de la caja

Compruebe e identifique el contenido del paquete:

- Unidad principal
- Adaptador de alimentación de CA
- Guía de configuración rápida
- Hoja de seguridad.

Descripción de la unidad principal



- ①  Silenciamiento del sonido.
- ② Base para iPod/iPhone
- ③  Inicia la reproducción del disco o hace una pausa.
- ④ VOL +/-
 - Ajustar el volumen.
- ⑤ MP3-LINK
 - Conecta un dispositivo de audio externo.
- ⑥ DC IN
 - Conecta la alimentación de CA.

3 Introducción

Siga siempre las instrucciones de este capítulo en orden.

Conexión de la alimentación

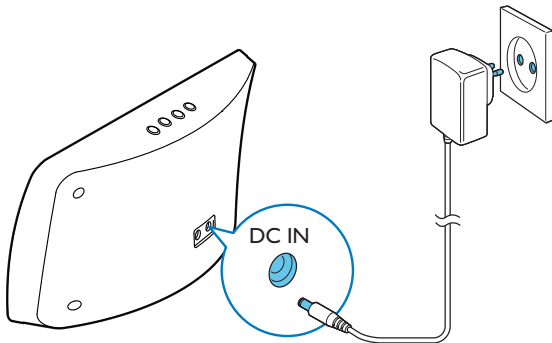


Precaución

- Riesgo de daños en el producto. Compruebe que el voltaje de la fuente de alimentación coincide con el voltaje impreso en la parte inferior del altavoz base.
- Riesgo de descarga eléctrica. Cuando desenchufe el adaptador de CA, tire siempre de la clavija de la toma. No tire nunca del cable.

Conecte el adaptador de alimentación de CA a:

- la toma **DC IN** de la parte posterior del altavoz derecho.
- la toma de pared.



4 Reproducción

Reproducción desde el iPod/iPhone

Puede disfrutar del sonido del iPod/iPhone a través de este altavoz base.

Modelos de iPod/iPhone compatibles

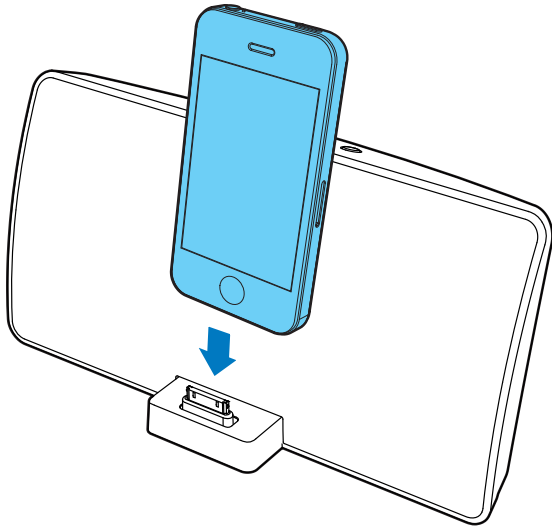
El altavoz base es compatible con los siguientes modelos de iPod y iPhone.

Diseñado para:

- iPod touch (1ª, 2ª, 3ª y 4ª generación)
- iPod classic
- iPod nano (1ª, 2ª, 3ª, 4ª, 5ª y 6ª generación)
- iPhone 4S
- iPhone 4
- iPhone 3GS
- iPhone 3G
- iPhone

Cómo escuchar el iPod/iPhone

- 1 Coloque el iPod/iPhone en la base.
- 2 Reproduzca audio en el iPod/iPhone.
- 3 Para ajustar el volumen, pulse **VOL +/-**.
- 4 Para silenciar el volumen, pulse **⏏**.



Para extraer el iPod/iPhone:

Tire del iPod/iPhone para quitarlo de la base.

Carga del iPod/iPhone

Cuando el altavoz base está conectado a la alimentación, el iPod/iPhone conectado comienza a cargarse automáticamente.

Reproducción desde un dispositivo de audio externo

Nota

- Asegúrese de que el iPod/iPhone no está colocado en el altavoz.

- 1 Conecte un cable de enlace MP3 (no incluido) a:
 - la toma **MP3 LINK** de la parte posterior del altavoz derecho.
 - la toma para auriculares del dispositivo externo.
- 2 Pulse **▶||** para reproducir música en el dispositivo (consulte el manual de usuario del dispositivo).

5 Información del producto

Nota

- La información del producto puede cambiar sin previo aviso.

Especificaciones

Amplificador

Potencia de salida total	8 W
Relación señal/ruido	> 62 dBA
Conexión MP3	650 mV RMS

Información general

Alimentación de CA	Modelo: AS110-080-AE130 (Philips); Entrada: 100-240 V~, 50/60 Hz, 0,5 A Salida: 8 V \equiv 1,3 A
--------------------	---

Consumo de energía en funcionamiento	15 W
--------------------------------------	------

Consumo de energía en modo de espera	< 0,5 W
--------------------------------------	---------

Carga máx. para iPod/iPhone	5 V \equiv 1 A
-----------------------------	------------------

Dimensiones	
- Unidad principal (ancho x alto x profundo)	261 x 130 x 103 mm

Peso	
- Unidad principal	0,9 kg
- Con embalaje	1,5 kg

6 Solución de problemas



Advertencia

- No quite nunca la carcasa de este aparato.

Para que la garantía mantenga su validez, no trate nunca de reparar el sistema usted mismo. Si tiene problemas al usar este aparato, compruebe los siguientes puntos antes de llamar al servicio técnico. Si no consigue resolver el problema, vaya al sitio Web de Philips (www.philips.com/support). Cuando se ponga en contacto con Philips, asegúrese de que el aparato esté cerca y de tener a mano el número de modelo y el número de serie.

No hay alimentación

- Asegúrese de que el adaptador de alimentación de CA de la unidad esté bien conectado.
- Asegúrese de que haya corriente en la toma de CA.

No hay sonido

- Ajuste el volumen.

La unidad no responde

- Desconecte y vuelva a conectar el adaptador de alimentación de CA; a continuación, encienda de nuevo la unidad.

7 Aviso

Cualquier cambio o modificación que se realice en este dispositivo que no esté aprobada expresamente por Philips Consumer Lifestyle puede anular la autoridad del usuario para utilizar el equipo.



Este producto cumple los requisitos de interferencias de radio de la Comunidad Europea.

Made for



iPod



iPhone

"Diseñado para iPod" y "Diseñado para iPhone" significa que un accesorio electrónico ha sido diseñado para conectarse específicamente a un iPod o iPhone, y ha sido certificado por el desarrollador para cumplir con los estándares de rendimiento de Apple. Apple no se hace responsable del funcionamiento de este dispositivo o de su cumplimiento con los estándares de seguridad o reguladores. Tenga en cuenta que el uso de este accesorio con iPod o iPhone puede afectar al rendimiento inalámbrico.

iPod y iPhone son marcas registradas de Apple Inc., registrada en EE.UU. y otros países.

Cómo deshacerse del producto antiguo

El producto ha sido diseñado y fabricado con materiales y componentes de alta calidad que pueden reciclarse y reutilizarse.

Nunca se deshaga del producto con el resto de la basura doméstica. Infórmese de la legislación local sobre la recogida selectiva de pilas y productos eléctricos y electrónicos. La eliminación correcta de estos productos ayuda a evitar consecuencias potencialmente negativas para el medio ambiente y la salud humana. Visite www.recycle.philips.com para obtener más información sobre un centro de reciclaje de su zona.

Información medioambiental

Se ha suprimido el embalaje innecesario.

Hemos intentado que el embalaje sea fácil de separar en tres materiales: cartón (caja), espuma de poliestireno (corcho) y polietileno (bolsas, lámina de espuma protectora).

El sistema se compone de materiales que se pueden reciclar y volver a utilizar si lo desmonta una empresa especializada. Siga la normativa local acerca del desecho de materiales de embalaje, pilas agotadas y equipos antiguos.



Specifications are subject to change without notice
© 2012 Koninklijke Philips Electronics N.V.
All rights reserved.

AD330/AD333_12_UM_V1.0

