

Guía de Inicio Rápido



Paso A *Configuración*

Paso B *Disfrutar*

¿Qué hay en la caja?

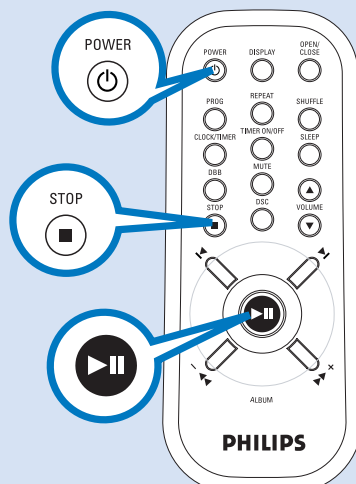
Al abrir la caja encontrará estos artículos.



Paso B *Disfrutar*

Reproducción de un CD

- 1** Seleccione la fuente CD.
- 2** Levante la puerta de disco en el extremo indicado con **OPEN/**
CLOSE para abrir el compartimento de CD.
- 3** Coloque el CD, con el lado impreso hacia arriba y pulse **OPEN/CLOSE** para cerrar la bandeja del CD.
- 4** Pulse **▶||** para comenzar la reproducción.
- 5** Para detener la reproducción de CD, pulse **STOP ■**.



Tip
En el manual del propietario adjunto se describen funciones de reproducción detalladas y funciones adicionales.



© Royal Philips Electronics N.V. 2007
All rights reserved.

<http://www.philips.com>



PDCC-LL-0748