

# Guía de Inicio Rápido



Paso A Configuración

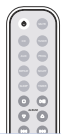
Paso B Disfrutar

## ¿Qué hay en la caja?

Al abrir la caja encontrará estos artículos.



Manual del usuario



Mando a distancia



Retire la sábana protectora de plástico.



Antena de cuadro MW



Guía de Inicio Rápido

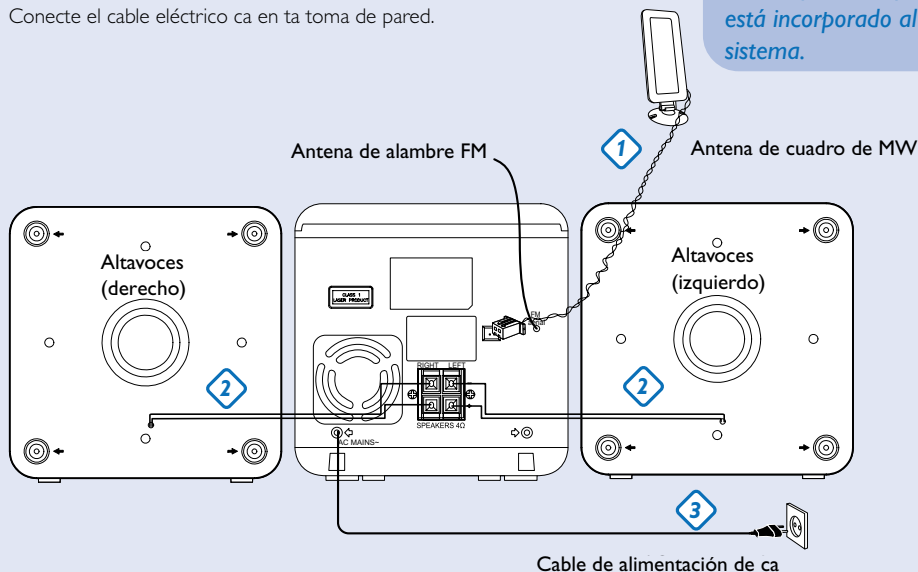
**PHILIPS**

# Paso A Configuración

## Conexiones

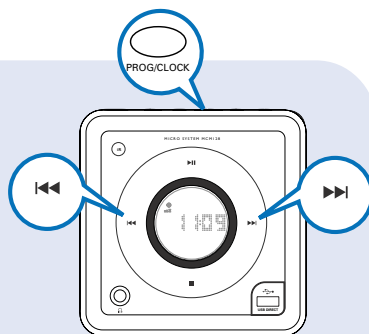
- 1 Conecte la toma de la antena de cuadro a **MW aerial** como se muestra anteriormente.
- 2 Conecte los terminales a **SPEAKERS**, el cable (marcado en rojo) a "+" y el cable (marcado en negro) a "-".
- 3 Conecte el cable eléctrico ca en ta toma de pared.

**Tip**  
No es necesario conectar el cable de antena para FM porque está incorporado al sistema.



## Ajuste del reloj

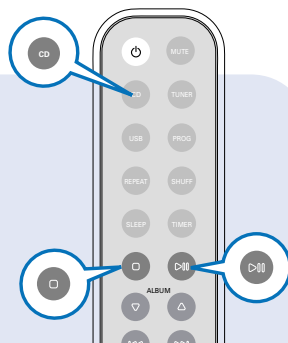
- 1 En espera, pulse el botón **PROG/CLOCK** button. Los dígitos del reloj para los horas parpadean.
- 2 Pulse **◀◀/▶▶** para ajustar las horas.
- 3 Vuelva a pulsar **PROG/CLOCK**. Los dígitos del reloj para los minutos parpadea.
- 4 Pulse **◀◀/▶▶** para ajustar los minutos.
- 5 Pulse **PROG/CLOCK** para confirmar la hora.



## Paso B *Disfrutar*

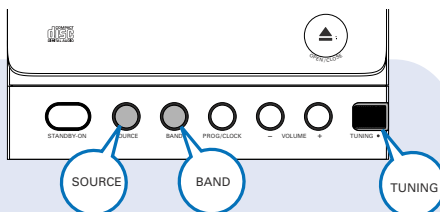
### Reproducción de un CD

- 1 Seleccione la fuente **CD**.
- 2 Levante la puerta de disco en el extremo indicado con **OPEN•CLOSE** para abrir el compartimento de CD.
- 3 Coloque el CD, con el lado impreso hacia arriba y pulse **OPEN•CLOSE** para cerrar la bandeja del CD.
- 4 Pulse **▶ ||** para comenzar la reproducción.
- 5 Para detener la reproducción de CD, pulse **■**.



### Para mejorar la recepción de radio

- 1 Seleccione la fuente **TUNER**.
- 2 Pulse **BAND** (**TUNER** en el control remoto) una o más veces para seleccionar la banda de ondas.
- 3 Ajuste **TUNING** ● para sintonizar una emisora de radio.



#### Tip

En el manual del propietario adjunto se describen funciones de reproducción detalladas y funciones adicionales.

#### Notas para el control remoto:

- En primer lugar, seleccione la fuente que desea controlar pulsando una de las teclas de selección de fuente del control remoto (CD o TUNER, por ejemplo).
- Seguidamente seleccione la función deseada (▶||, ◀, ▶ por ejemplo).

## Reproduciendo desde un dispositivo USB de almacenaje masivo

- 1 Compruebe que el MCM128B está conectado al suministro eléctrico.
- 2 Pulse **SOURCE** reiteradamente (o **USB** en el control remoto) para introducir el modo USB. La pantalla muestra - - - con USB DIRECT.
- 3 Enchufe un dispositivo USB de almacenaje masivo compatible al puerto USB indicado (→) en el MCM128B. Si fuera necesario, utilice un cable USB apropiado para conectar el dispositivo y el puerto USB del MCM128B. El dispositivo se encenderá automáticamente.
- 4 Pulse ▶ || en el MCM128B para iniciar la reproducción.
- 5 Para detener la reproducción de CD, pulse ■.

### Tip

Consulte el manual del usuario que se proporciona para obtener una descripción sobre la compatibilidad del dispositivo de almacenamiento masivo USB y las funciones de reproducción de los archivos almacenados en el dispositivo USB.

### Notas para el uso de USB:

- Este microsistema es compatible con la mayoría de dispositivos de almacenamiento masivo USB disponibles actualmente en el mercado.
- Si el microsistema no identifica el dispositivo USB, desconéctelo y vuelva a conectarlo. Para los dispositivos USB con pilas, si el problema persiste, cambie o cargue las pilas para asegurarse de que éstos disponen de la alimentación necesaria.
- Es posible que no pueda reproducir pistas adquiridas en el dispositivo USB a través del sistema, por ejemplo las que se adquieren en los sitios Web de Apple iTunes o Microsoft PlaysForSure.
- Este microsistema está diseñado para la reproducción solamente de formatos de música digital MP3 y WMA y no es compatible con WMA-DRM, AAC, WAV, M4a, M4b, etc.
- No intente nunca conectar el microsistema al ordenador a través de un cable USB para evitar posibles daños.

