

Philips  
Kabellose Lautsprecher

Bluetooth®

16 W Ausgangsleistung  
12 Stunden Wiedergabezeit  
Wasserfest gemäß IPX7

TAS5305



## Die Party kann starten

Mit dem wasserdichten Bluetooth-Lautsprecher können Sie Ihre Musik überall hin mitnehmen – ausgestattet mit 12 Stunden Wiedergabezeit, lebendigem Sound und satten Bässen. Farbige LEDs setzen Ihre Musik mit einer Lichtshow in Szene. Über den Audioeingang können Sie andere Quellen anschließen.

### **12 Stunden Wiedergabezeit. Robust und wasserfest gemäß IPX7.**

- Wasserdicht und einsatzbereit
- 2 x 1,75-Zoll-Full-Range-Treiber. Lebendiger Sound.
- Party mit 12 Stunden Wiedergabezeit
- Anti-Übersteuerungsfunktion. Drehen Sie ohne Verzerrungen auf
- Zwei passive Bass-Membranen verstärken den Bass

### **Feiern Sie an jedem Ort**

- Tanzen Sie zum Beat mit LED-Leuchten
- Abmessungen: 190 x 80 x 80 mm
- Mit einem gleichartigen Lautsprecher gekoppelt erhalten Sie Stereosound

### **Spielen Sie Ihre Lieblingsmusik ab – überall**

- Audio-Eingang. Anschluss an nahezu jede Quelle
- Integriertes Mikrofon für Freisprechfunktion bei Anrufen
- Bluetooth 5.0 für eine kabellose Reichweite von bis zu 20 m
- Einfache Kopplung

# PHILIPS

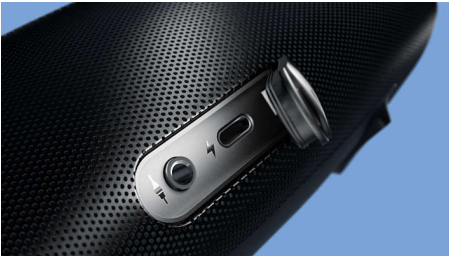
## Besonderheiten

### Wasserdicht und einsatzbereit



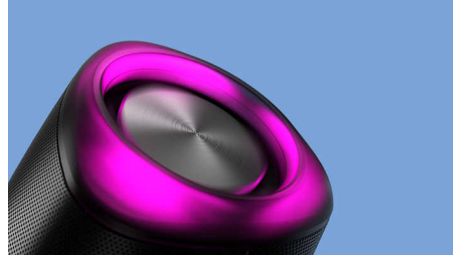
Dieser tragbare Bluetooth-Lautsprecher ist gemäß IPX7 zertifiziert und kann somit bis zu 30 Minuten bis zu 1 Meter tief ins Wasser getaucht werden. Tanzen Sie unter der Dusche, am Pool oder sogar darin! Die kabellose Reichweite beträgt 20 Meter.

### Party mit 12 Stunden Wiedergabezeit



Der Klang bleibt auch bei lauter Musik klar und eine passive Bass-Membran verstärkt den Bass. Sie erhalten 12 Stunden Wiedergabezeit, eine vollständige Aufladung dauert 6 Stunden. Sie möchten eine noch größere Party feiern? Koppeln Sie das Gerät mit einem weiteren Lautsprecher für Stereosound.

### Tanzen Sie zum Beat mit LED-Leuchten



Wenn die Party so richtig bebt, vibriert auch das Licht. Die LED-Beleuchtung an den Enden des Lautsprechers blinken zur Musik.

### Audio-Eingang für einfaches Anschließen

Möchten Sie eine Verbindung zu einer externen Audio-Quelle wie einem Plattenspieler oder einem MP3-Player herstellen? Über den Audio-Eingang auf der Rückseite des Lautsprechers können Sie nahezu jedes elektronische Gerät anschließen.

### Einfache Kopplung

Die Verbindung mit Ihrem Bluetooth-Gerät ist ganz einfach. Drücken Sie einmal kurz die Bluetooth-Taste und der Lautsprecher kann gekoppelt werden.

### Anti-Übersteuerungsfunktion

Mit der Anti-Übersteuerungsfunktion können Sie Musik lauter und hochwertiger genießen, selbst wenn der Batteriezustand niedrig ist. Sie akzeptiert Eingangssignale von 300 mV bis 1000 mV und schützt Ihre Lautsprecher vor Schäden durch Verzerrung. Diese integrierte Funktion überwacht das musikalische Signal, während es den Verstärker durchläuft, und

behält Spitzen innerhalb des Verstärkerbereichs bei, um durch Audioverzerrungen verursachte Übersteuerung ohne Beeinträchtigung der Lautstärke zu vermeiden. Die Fähigkeit eines tragbaren Lautsprechers, musikalische Spitzen wiederzugeben, sinkt mit dem Batteriestatus. Die Anti-Übersteuerung verringert jedoch durch einen niedrigen Batteriezustand verursachte Spitzen und sorgt so für verzerrungsfreie Musik.

### 2 x 1,75 Zoll Full-Range-Treiber

2 x 1,75-Zoll-Full-Range-Treiber. Lebendiger Sound.

### Bluetooth 5.0

Bluetooth 5.0 für eine kabellose Reichweite von bis zu 20 m

### Integriertes Mikrofon

Integriertes Mikrofon für Freisprechfunktion bei Anrufen

### Zwei passive Bass-Membranen

Zwei passive Bass-Membranen verstärken den Bass

### Abmessungen: 190 x 80 x 80 mm

Abmessungen: 190 x 80 x 80 mm

### Einfache Kopplung

Die Verbindung mit Ihrem Bluetooth-Gerät ist ganz einfach. Drücken Sie einmal kurz die Bluetooth-Taste und der Lautsprecher kann gekoppelt werden.

# Daten

## Ton

- Ausgangsleistung (RMS): 16 W
- Soundsystem: Stereo
- Frequenzgang: 100 Hz bis 20 kHz
- Ausgangsleistung (MAX): 32 W

## Design und Materialausführung

- Farbe: Schwarz

## Lautsprecher

- Full-Range-Treiberdurchmesser: 44 mm
- Anzahl der Full-Range-Treiber: 2
- Treiberkonfiguration: Full-Range
- Anzahl der Audiokanäle: 2
- Passiver Bassstrahler: 2

## Anschlüsse

- Audioanschlüsse: 3,5 mm Audio-Eingang
- Bluetooth-Version: 5.0
- Bluetooth-Profil: A2DP, AVRCP, HFP, HSP
- Bluetooth-Bereich: Sichtverbindung, 20 m
- USB: Typ C
- DLNA-Standard: Nein
- Anschluss mehrerer Lautsprecher
- Szenario mit mehreren Lautsprechern: Stereo
- Technologie für mehrere Lautsprecher: TWS

## Komfort

- Automatische Abschaltung
- Einfache Installation: Automatische Kopplung
- Anruf-Management: Anruf beantworten/beenden
- Lautstärkeregelung: Digital erhöhen/verringern
- Wasserfestigkeit: IPX7
- Integriertes Mikrofon
- Lichteffekt
- Bildschirm: Nein
- Anrufe über Freisprechfunktion

## Kompatibilität

- Android-Tablets und -Smartphones: mit Android 2.1 und Bluetooth 2.1 oder höher
- Smartphone/Tablet APP-Steuerung

## Leistung

- Akkukapazität: 2600 mAh, 7,4 V
- Batterietyp: Lithium-Ionen (integriert)
- Leistungs-LED-Anzeige: Blau
- Betriebszeit bei Akkubetrieb: 12 Stunde(n)
- Ladezeit: 6 Stunde(n)
- Powerbank: Nein

## Verpackungsmaße

- Höhe: 10.3 cm
- Verpackungsart: Box
- Breite: 23.8 cm
- Tiefe: 11 cm
- Höhe: 4.1 Zoll
- Anzahl der enthaltenen Produkte: 1
- EAN: 48 95229 10221 7
- Breite: 9.4 Zoll
- Bruttogewicht: 0.8 kg
- Tiefe: 4.3 Zoll
- Nettogewicht: 0.6 kg
- Bruttogewicht: 1.764 lb
- Nettogewicht: 1.323 lb
- Eigengewicht: 0.2 kg
- Eigengewicht: 0.441 lb

## Produktabmessungen

- Höhe: 8 cm
- Breite: 19 cm
- Tiefe: 8 cm
- Breite: 7.5 Zoll
- Höhe: 3.1 Zoll
- Tiefe: 3.1 Zoll
- Gewicht: 0.6 kg
- Gewicht: 1.323 lb

## Zubehör

- Mitgeliefertes Zubehör: Schnellinstallationsanleitung, Weltweite Garantiekarte, Garantiekarte
- Audiokabel (3,5 mm)
- Kabel: USB-Ladekabel

