

Philips
Trådløs telefon

25 min. telefonsvarer

1,6" display/gul
baggrundsbelysning
2 håndsat

D1652B



Gør det enkelt

Den trådløse Philips D165-telefon med indbygget telefonsvarer er udstyret med vigtige funktioner i et nyt og spændende design. Fremragende lydgenivelse og nem "plug & play" gør dine samtaler klare og tydelige.

Helt enkelt

- Op til 25 minutters besked på din telefonsvarer
- Ultimativ anvendelighed med nem opsætning
- Struktur på bagsiden giver skridsikkert greb
- Menu på flere lokale sprog
- Letlæseligt 4,1 cm (1,6") display med baggrundsbelysning
- Op til 10 timers taletid på en enkelt opladning
- Vis nummer – så ved du altid, hvem der ringer*

Krystalklar lyd

- Parametrisk equalizer leverer ren og klar lyd
- Automatisk lydstyrkekontrol udligner uønsket lydstyrkevariation
- Optimeret antenneplacering for fantastisk modtagelse i alle rum
- Avanceret lydtest og justering for suveræn stemmekvalitet

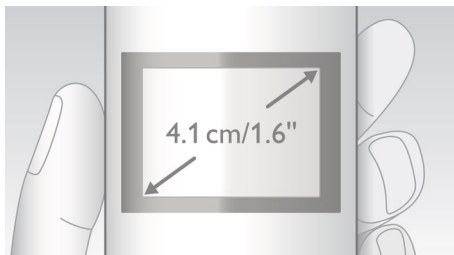
Miljøvenligt produkt

- Lav stråling og lavt strømforbrug

PHILIPS

Vigtigste nyheder

4,1 cm (1,6") display



Letlæseligt 4,1 cm (1,6") display med baggrundsbelysning

Avanceret lydtest

Vi tester lyd kvaliteten i vores DECT-telefoner på samme måde som producenterne af de dyreste hovedtelefoner. Ved hjælp af en avanceret øresimulator kan vi nøjagtigt genskabe den måde, som mennesker faktisk hører på. Det hjælper vores akustikingeniører med at måle og finjustere elementer som frekvenskurve, forvrængning og samlet lytteoplevelse for at skabe den perfekte stemmegengivelse.

Automatisk lydstyrkekontrol



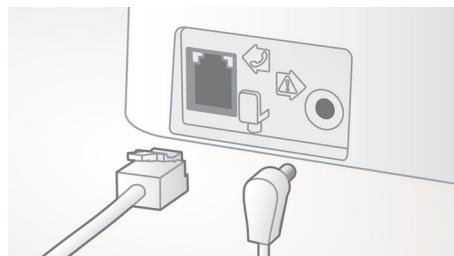
Automatisk lydstyrkekontrol udligner variationer i lydsignalet, som kan forårsages af afstand, signalstyrke eller telefonen hos den, der ringer op - så det, du hører, altid er ensartet. Det reducerer lydforstærkningen for stærke signaler og øger den for svage signaler, så du kan nyde samtaler uden uønsket variation i lydstyrken.

Vis nummer*



Nogle gange er det godt at vide, hvem der ringer, før du tager telefonen. Med Vis nummer kan du se, hvem der er i den anden ende.

Nem opsætning



Masser af bekvemmelighed takket være nem opsætning. Forenklet installation – plug & play-produkt

Miljøvenligt produkt



Philips-telefoner er energibesparende og designet til at respektere miljøet.

Menu på lokale sprog



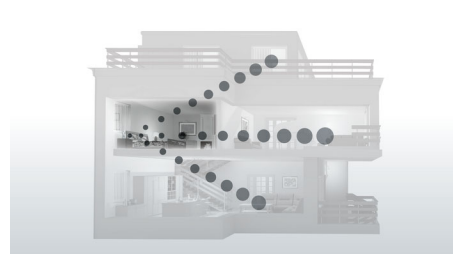
Nyd nem opsætning, navigation og betjening med brugervenlig menu, der findes på lokalsproget.

Skridsikkert greb



Bagsiden af håndsættet er behandlet med en særlig struktur for ekstra komfort og bedre greb.

Optimeret antenneplacering



Vores optimerede antenneplacering sikrer stærk og stabil modtagelse – selv i områder i huset, hvor trådløs modtagelse er vanskelig. Nu kan du besvare opkald, uanset hvor du er i huset, og nyde en lang, uforstyrret samtale, selvom du går rundt.

Specifikationer

Komfort

- Menustruktur i håndsættet: Oversigtsmenu
- Indikator for signalstyrke: Indikator med 3 søjler
- Indikator for batterikapacitet: Batteriikon med 3 søjler
- Samtaleanlæg - flere håndsæt
- Visning af dato/klokkeslæt
- Programmerbare genvejstaster: Tast 1 og 2
- Opkaldsstyring: Banke på*, Vis nummer*, Mikrofon-afbryder, Mistede opkald, Modtagne opkald, Foretagne opkald
- Tastaturlås
- Tastetone til/fra
- Læg på automatisk
- Taster: 20
- Basestation-taster: Person søgningstast
- Op til 10 timers taletid
- Opladningstid: 8 timer
- Ledningslængde: 1,5 m
- Netlednings længde: 1,5 m
- Sortiment: Åbent landskab < 300 m; indendørs < 50 m
- Skridsikkert greb: Trekantet mønster
- Op til 200 timers standby-tid

Lyd

- Lydstyrkekontrol på håndsæt
- Ringetoner på håndsæt: 10 standard
- HQ-lyd

Billede/display

- Skærmstørrelse: 4,1 cm / 1,6"
- Displaytype: 12 cifre (alfanumeriske) + hårde ikoner
- Baggrundsbelysning: Ja
- Baggrundsbelysning: Gul

Telefonsvarer

- Max. optagetid: op til 25 minutter
- Forudindspillet OGM
- Telefonsvarerkontrol: fra håndsæt

Hukommelseskapacitet

- Telefonbog: 50 navne og numre
- Genopkaldsliste: 10 sidst anvendte numre
- Adgange i opkaldslog: 20 poster
- Telefonbog i basen

Strøm

- Batterikapacitet: 300 mAh
- Batteritype: Genopladeligt AAA NiMH
- Lysnet: AC 100-240 V ~ 50/60 Hz

Sikkerhed

- Kryptering af transmission : Ja

Netværksfunktioner

- Kompatibel: GAP

SAR-værdi

- Håndsæt fra Philips: < 0,1 W/kg

Emballagens mål

- Emballagetype: Emballage
- Antal medfølgende produkter: 1
- Type af hyldeplacering: Liggende
- Mål på emballage (B x H x D): 18,4 x 13,5 x 8,4 cm
- Bruttovægt: 0,5782 kg
- Nettovægt: 0,4794 kg
- Taravægt: 0,0988 kg
- EAN: 48 95229 10340 5



Udgivelsesdato
2022-06-05

Version: 7.2.2

12 NC: 8670 001 63643
EAN: 48 95229 10340 5

© 2022 Koninklijke Philips N.V.
Alle rettigheder forbeholdes.

Specifikationer kan ændres uden varsel. Varemærker tilhører Koninklijke Philips N.V. eller deres respektive ejere.

www.philips.com

* *Denne funktion kræver ekstra abonnement på tjenesten Vis nummer. Kontakt den lokale netværksoperatør for at få yderligere oplysninger.