



Kısa kullanım kılavuzu

PHILIPS

⚠️ Önemli güvenlik talimatları

Uyarı

- Elektrik şebekesi tehlikeli olarak sınıflandırılmıştır. Şarj cihazını kapatmanın tek yolu güç kaynağını elektrik prizinden çekmektir. Elektrik prizinin her zaman kolayca erişilebilir olduğundan emin olun.
- Ürünü kullanmadan önce güvenlik bilgilerine bakın.
- Bu ürün 2014/53/EU Avrupa KIRMIZI direktifine uygundur.
- Yalnızca kullanım kılavuzunda listelenen güç kaynağını kullanın.

- Yalnızca kullanım kılavuzunda listelenen pilleri kullanın.
- Ürünün sıvılarıyla temas etmesine izin vermeyin.
- Pil yanlış tipte değiştirilirse patlama riski.
- Kullanılmış pilleri talimatlara göre atın.
- El cihazı çaldığında veya ahizesiz kullanım birimi etkin olduğunda, işitme duyusunun zarar görmesini önlemek için ahizeyi kulağınızdan uzak tutun.

1 Genel bakış

Aramada

- MENU OK** Seçenek menüsüne girin.
- REDIAL C** Tekrar arama listesine erişin.
- REDIAL C** Ses seviyesini ayarlayın.
- REDIAL C** Aramaları bitir.
- #** Bir duraklama girin (basılı tutun).
- R** Geri çağırma (şebekeye bağlı).
- Mikrofonun sesini kapat / aç.**

Menüde

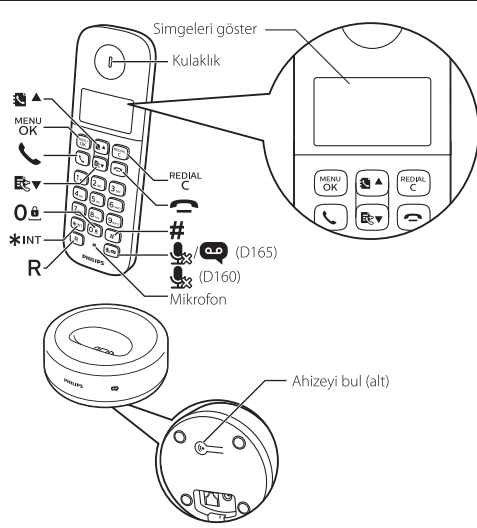
- MENU OK** Onaylama / Seçme / Seçenekler menüsüne girin.
- REDIAL C** İptal / geri
- REDIAL C** Yukarı / aşağı
- REDIAL C** Menüden çıkın.

Simgeleri göster

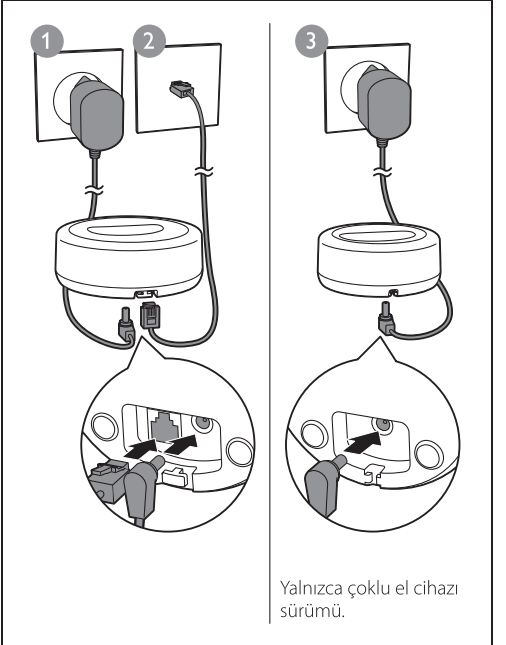
- 📶** El cihazı ve baz istasyonu arasındaki bağlantı durumunu gösterir. Çubuklar ne kadar fazla gösterilirse, sinyal gücü o kadar iyidir.
- 📞** Arama kaydındaki gelen aramalara göz atarken sürekli yanar.
- 📞** Tekrar arama listesinde giden bir aramayı gösterir.
- 📞** Cevapsız bir arama olduğunda veya cevapsız aramalara göz atarken yanıp söner. Zaten okunmuş olan arama kaydındaki cevapsız aramalara göz atarken sürekli yanar.
- 📞** Gelen aramayı alırken yanıp söner. Bir arama sırasında sürekli yanar.
- 🔔** Zil kapalı.
- 📞** Sadece D165: Telesekreter: Yeni bir mesaj olduğunda veya bellek dolduğunda yanıp söner. Telefon telesekreter açıldığında görüntülenir.
- 📞** Sesli mesajlar göstergesi: yeni mesajlar için yanıp söner, incelenen mesajlar için sabittir. * Bu şebekeye bağlıdır.
- ▲** Bir liste yukarı / aşağı kaydırdığınızda veya ses seviyesini artırıp azalttığınızda görüntülenir.
- ▶** Sağda daha fazla rakam var. Okumak için basın **REDIAL C**.

Bekleme

- MENU OK** Ana menüye erişin.
 - REDIAL C** Tekrar arama listesine erişin.
 - 📞** Telefon rehberi
 - 📞** Arama kaydı
 - 📞** Arama yapın ve alın.
 - 📞** El cihazını açın veya kapatın (basılı tutun).
 - *INT** Dâhili görüşme araması yapın (basılı tutun).
 - 0** Tuş takımını kilitleyin / kilidini açın (basılı tutun).
 - 📞** Sadece D165: Telesekreterden yeni mesaj çalmak için tuşuna basın. / Telesekreter menüsüne erişin.
- ### Metin girişinde
- REDIAL C** Metni silin.
 - 0** Bir boşluk girin.

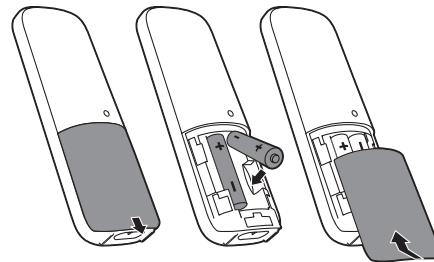


2 Bağlan



3 Başlarken

Pillerin takılması



Telefonunuzu yapılandırın

- 1 Telefonunuzu ilk defa kullanırken, bir karşılama mesajı göreceksiniz (ülkeye bağlı).
- 2 İstenirse ülkeyi ve dili ayarlayın.
- 3 Tarih ve saati ayarlayın.
 - Saat 12 saatlik formattaysa, **[AM]** veya **[PM]** (ülkeye bağlı) seçmek için basın **REDIAL C** / **REDIAL C**.

Telefonunu şarj edin



📶 > %70

📶 %40 -%70

📶 %10 -%40

📶 Yanıp sönen: Zayıf pil

Kayıtma: şarj işlemi devam ediyor

4 Keyfini çıkarın

Telefon rehberi

Kayıt ekle

- 1 Basın **MENU** **OK**.
- 2 **[TELEFON REHBERİ]** > **[YENİ EKLE]** 'yi seçin.
- 3 Ekrandaki talimatları takip edin.

Telefon rehberinden arayın

- 1 Basın **☎**.
- 2 Bir kayıt seçin ve basın **☎**.

Doğrudan erişim belleği

2 adede kadar doğrudan erişim belleğiniz vardır (tuş 1 ve 2). Kayıtlı telefon numarasını otomatik olarak aramak için, bekleme modunda tuşlara basılı tutun. Ülkenize bağlı olarak, 1 ve 2 tuşları sırasıyla hizmet sağlayıcınızın sesli posta numarasına ve bilgi servis numarasına önceden ayarlanmıştır (şebekeye bağlı).

Arama kaydı

Arama kaydından arama

- 1 Basın **☎**.
- 2 Bir kayıt seçin ve basın **☎**.

Kaydı göster

basın **☎** > **MENU** > **[GÖRÜNÜM]**.

Kayıdı kaydet

- 1 **☎** > **MENU** > **[NUMARA KAYDET]** seçeneğine basın.
- 2 Ekrandaki talimatları takip edin.

Kayıdı silin

- 1 **☎** > **MENU** > **[SİL]** tuşuna basın.
- 2 Ekrandaki talimatları takip edin.

Tekrar arama listesi

Tekrar arama listesinden arama yapın

- 1 Basın **REDIAL**.
- 2 Bir kayıt seçin ve basın **☎**.

Kayıdı kaydedin

- 1 **REDIAL** > **MENU** > **[NUMARAYI KAYDET]**'e basın.
- 2 Ekrandaki talimatları takip edin.

Kayıdı silin

- 1 **REDIAL** > **MENU** > **[SİL]**'e basın.
- 2 Ekrandaki talimatları takip edin.

Telesekreter (yalnızca D165 için)

Bir duyuru kaydedindin

- 1 **MENU** > **[TELESEKRETER]** > **[DUYURU]** ya basın.
- 2 Ekrandaki talimatları takip edin.

Gelen mesajları dinleyin

MENU > **[TELESEKRETER]** > **[ÇAL]**'a basın.

Gelen bir mesajı silin

- 1 Mesajı dinlerken, seçenekler menüsüne girmek için **MENU** basın.
- 2 seçimini yapın **[SİL]**, ardından onaylamak için basın **MENU** **OK**.

Ek cihazlarını kaydedin

Baz istasyonuna ek el cihazları kaydedebilirsiniz.

- 1 Baz istasyonunda 10 saniye basılı tutun **☎**.
- 2 Basın **MENU** **OK**.
- 3 seçimini yapın **[HİZMETLER]** > **[KAYIT]**, ardından onaylamak için basın **MENU** **OK**.
- 4 Sistem PIN kodunu/şifresini (0000) girin.
- 5 PIN/şifreyi onaylamak için basın **MENU** **OK**.
↳ Kayıt işlemi 2 dakikadan daha kısa sürede tamamlanır.

Ayarları varsayılan duruma getirme

Telefon ayarlarınızı orijinal fabrika ayarlarına döndürebilirsiniz.

- 1 Basın **MENU** **OK**.
- 2 **[HİZMETLER]** > **[SIFIRLA]**'yi seçin, ardından onaylamak için **MENU** **OK** basın.
- 3 Ekrandaki talimatları takip edin.

Not

- Bu prosedürü izleyerek orijinal PIN kodunu / şifresini geri çağırabilirsiniz.

Teknik veriler

Pil

- Philips: 2 x AAA NiMH 1.2 V Şarj edilebilir 300 mAh piller
- Sadece verilen pilleri kullanın.

Adaptör (baz ve şarj cihazı)

	Giriş:	Çıkış:
HuaJin:	100-240 V~	6Vdc
HJ-0600400A1-UK	50/60 Hz 150 mA	400 mA
Tenpao:	100-240 V~	6Vdc
S003IB0600040	50/60 Hz 150 mA	400 mA

50 girişli telefon rehberi

20 girişli arama kaydı

Konuşma süresi: 10 saat

Bekleme süresi: 200 saat

Not

- DSL parazitlerinden kaynaklanan gürültü ve arayan kimliği sorunlarını önlemek için bir DSL (dijital abone hattı) filtresi takabilirsiniz.
- Uygunluk Beyanı'nı www.p4c.philips.com adresinde bulabilirsiniz.

? Sık sorulan Sorular

Ekranda hiçbir sinyal çubuğu görüntülenmiyor.

- El cihazı kapsama alanı dışında. Baz istasyonuna yaklaşın.
- El cihazı **[KAYITLI DEĞİL]** gösteriyorsa, el cihazınızı kaydedin. ("Ek el cihazlarının kaydedilmesi" bölümüne bakın).

Ek el cihazlarını baz istasyonu ile eşleştiremezsem (kaydetme), ne yapmalıyım?

- Baz belleğiniz dolu. Kullanılmayan el cihazlarının kaydını silmek ve tekrar denemek için > **MENU** **OK** > **[HİZMETLER]** > **[KAYITLI DEĞİL]** seçeneğini seçin.
- Kayıt işlemi başarısız olursa, güç adaptörünü baz istasyonundan çıkarın ve tekrar takın 15 saniye bekleyin ve ardından kayıt işlemi tekrarlayın.

Okuyamadığım yanlış bir dil seçtim, ne yapmalıyım?

- 1 Bekleme ekranına dönmek için basın **☎**.
- 2 Ana menü ekranına erişmek için basın **MENU** **OK**.
- 3 Ekranda aşağıdaki seçenekler görünecektir:

[TELEFON KURULUMU] > [DİL]
[YAPILANDIR] > [DİL]
[TEL.-KURULUM] > [DİL]
[TEL.-YAPILANDIR] > [DİL]

4 Dil seçeneklerine erişmek için bunları seçin.

5 Kendi dilinizi seçin.

El cihazım arama yapıyor veya uygun değil durumda, ne yapmalıyım?

- Baz istasyonunun güç kaynağı olduğundan emin olun.
- El cihazını baz istasyonuna kaydedin.
- El cihazını baz istasyonuna yaklaşın.

Sesli postamın ayarlarını değiştiremiyorum, ne yapmalıyım?

Telesekreter hizmeti, hizmet sağlayıcınız tarafından yönetilir, ancak telefonun kendisi tarafından yönetilmez. Ayarları değiştirmek için hizmet sağlayıcınıza başvurun.

Ekran yok

- Pillerin şarj edildiğinden emin olun.
- Gücün tükenmediğinden ve telefonun bağlı olduğundan emin olun.

Şarj cihazındaki el cihazı şarj olmuyor.

- Pillerin şarjlı olduğundan emin olun.
- El cihazının şarj cihazına düzgün şekilde yerleştirildiğinden emin olun: Şarj sırasında pil simgesi hareket eder.
- Bağlantı sesi ayarının açık olduğundan emin olun. El cihazı şarj cihazına doğru şekilde yerleştirildiğinde, bir yerleştirme tonu duyabilirsiniz.
- Şarj kontakları kirli. Önce güç kaynağını kesin ve kontakları nemli bir bezle temizleyin.
- Piller arızalı. Aynı özelliklere sahip yenilerini satın alın.

Kötü ses (hışırtı, yankı vb.)

- El cihazı neredeyse kapsama alanı dışında. Baz istasyonuna yaklaşın.
- Telefon yakındaki elektrikli cihazlardan parazit alır. Baz istasyonunu onlardan uzaklaştırın.
- Telefon kalın duvarları olan bir yerdedir. Bazı onlardan uzaklaştırın.

El cihazı çalıyor.

El cihazı zil sesinin açık olduğundan emin olun.

Arayan kimliği görüntülenmiyor.

- Hizmet aktif değil. Hizmet sağlayıcınızla kontrol edin.
- Arayanın bilgisi gizli veya kullanılmıyor.



i



www.philips.com/support

Çevrimiçi kullanıcı talimatlarına erişmek için, baz istasyonunun altındaki ürün etiketinde yazılı referans model numarasını kullanın.

Bir ürün üzerindeki bu sembol, ürünün 2012/19/EU sayılı Avrupa Direktifi kapsamında olduğu anlamına gelir.

2019 © MMD Hong Kong Holding Limited

Tüm hakları saklıdır.

Bu ürün MMD Hong Kong Holding Limited Şirketi tarafından üretilmiştir ve sorumluluğu altında satılmıştır ve MMD Hong Kong Holding Limited Şirketi bu ürünle ilgili olarak garanti veren taraftır.

Philips ve Philips Shield Amblem, Koninklijke Philips N.V. şirketinin tescilli ticari markalarıdır ve Koninklijke Philips N.V.



UMS_D160/165