

Alltid redo att hjälpa till

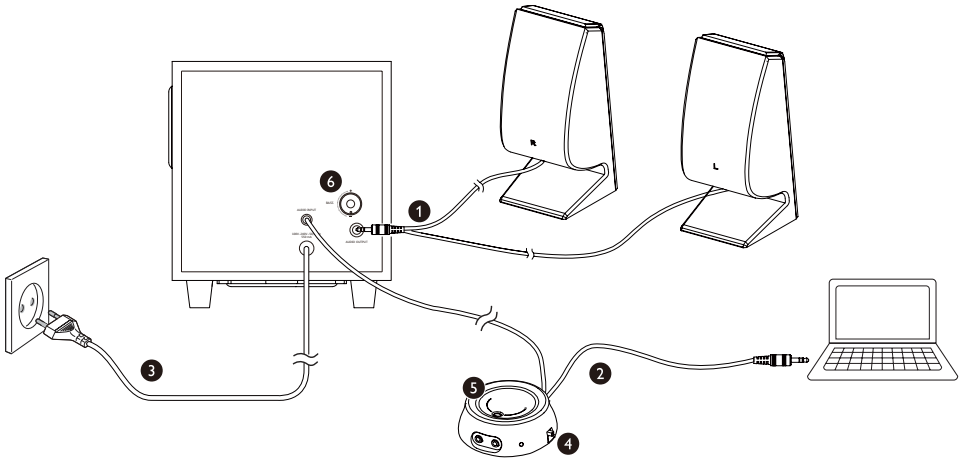
Registrera din produkt och få support på
www.philips.com/welcome

SPA4355/12



Användarhandbok

PHILIPS



Innehållsförteckning

1 Viktigt!	2
Säkerhet	2
Obs!	2

2 Multimediehögtalaren	3
-------------------------------	---

3 Använda multimediehögtalaren	4
Valfri funktion	4

4 Produktinformation	5
-----------------------------	---

5 Felsökning	6
---------------------	---

1 Viktigt!

Säkerhet

Viktiga säkerhetsinstruktioner

- Läs och följ de här instruktionerna.
- Produkten får inte utsättas för vattendroppar eller vattenstrålar och du ska aldrig placera vätskefyllda föremål, till exempel vaser, på produkten.
- Du stänger av strömmen helt genom att dra ur nätkontakten på produkten från nätuttaget.
- Produktens nätkontakt får inte blockeras och ska vara enkel att komma åt vid användning.
- Inga öppna lågor; t.ex. tända ljus, bör placeras på produkterna.
- Skydda produkten mot direkt solljus, öppen eld och andra värmekällor.
- Koppla från produkten från eluttaget vid åskväder eller när den inte används under en längre tid.
- När du drar ur nätkabeln ska du alltid hålla i kontakten, aldrig i sladden.
- Använd endast kringutrustning och tillbehör som är godkända av leverantören.
- Se till att du alltid har nätsladden, kontakten eller adaptern lättillgängliga så att du kan koppla bort enheten från strömkällan.
- Om MAINS-kontakten eller ett kontaktdon används som frånkopplingsenhet ska den vara lätt att komma åt.

Varning

- Ta aldrig bort höljet från produkten.
- Placera aldrig produkten ovanpå någon annan elektrisk utrustning.

Skydda hörseln

Var försiktig



- Förhindra eventuella hörselskador genom att inte lyssna på höga volymnivåer under långa stunder. Ställ in volymen på en säker nivå. Ju högre volym, desto kortare lyssningstid.

Observera följande riktlinjer när du använder hörlurarna.

- Lyssna på rimliga ljudnivåer under rimlig tid.
- Höj inte volymen allteftersom din hörsel anpassar sig.
- Höj inte volymen så mycket att du inte kan höra din omgivning.
- Du bör vara försiktig eller tillfälligt sluta använda hörlurarna i potentiellt farliga situationer.
- Mycket högt ljudtryck från hörlurar kan skada hörseln.

Obs!

Eventuella förändringar av den här enheten som inte uttryckligen har godkänts av Philips Consumer Lifestyle kan frånta användaren rätten att använda utrustningen.



Användning av den här produkten överensstämmer med EU:s förordningar om radiostörningar.

Kassering av din gamla produkt



När den här symbolen med en överkryssad papperskorg visas på produkten innebär det att produkten omfattas av det europeiska direktivet 2002/96/EG. Ta reda på var du kan hitta närmaste återvinningsstation för elektriska och elektroniska produkter.

Följ den lokala lagstiftningen och släng inte dina gamla produkter i det vanliga hushållsavfallet.

Genom att kassera dina gamla produkter på rätt sätt kan du bidra till att minska eventuella negativa effekter på miljö och hälsa.

2 Multimediehögtalaren

Vi gratulerar till ditt köp och hälsar dig välkommen till Philips!


Genom att registrera din produkt på www.philips.com/welcome kan du dra nytta av Philips support.

3 Använda multi-mediehögtalaren

- 1 Sätt i högtalarkontakten i ljudutgången (①).
- 2 Anslut ljudkontakten på fjärrkontrollen till ljudutgången på datorn (②).
- 3 Anslut nätkontakten till nätuttaget (③).
- 4 Ställ strömbrytaren på fjärrkontrollen till **ON** (④).
↳ Den orangefärgade LED-lampan på fjärrkontrollen tänds.
- 5 Justera volymen med hjälp av fjärrkontrollen (⑤) eller via datorprogrammet.
- 6 Justera basen genom att vrida **BASS**-knappen (⑥).
- 7 Efter användning ställer du strömbrytaren på fjärrkontrollen till **OFF** och drar ur sladden.

Valfri funktion

- **Använda hörlurarna:**

Anslut en hörlurar (medföljer inte) till -uttaget.

- **Spela upp musik från en extern ljudenhet, till exempel en MP3-spelare:**

- 1 Anslut en MP3 link-kabel (medföljer inte) till enhetens **AUX**-uttag och hörlursuttag.
- 2 Spela upp musik från enheten.

4 Produktinforma- tion

Nätström

Modell	SPA4355
Ingång	100 V–240~ 50/60 Hz, 550 mA

5 Felsökning

Försök aldrig reparera systemet själv. Om du gör det gäller inte garantin.

Om det uppstår problem vid användningen av produkten bör du kontrollera nedanstående punkter innan du begär service. Om problemet inte går att lösa kan du registrera produkten och få support på www.philips.com/support.

- Se till att högtalarna är anslutna på rätt sätt.
- Se till att LED-lampan tänds.



Specifications are subject to change without notice
© 2012 Koninklijke Philips Electronics N.V.
All rights reserved.

SPA4355_12_UM_V3.0

