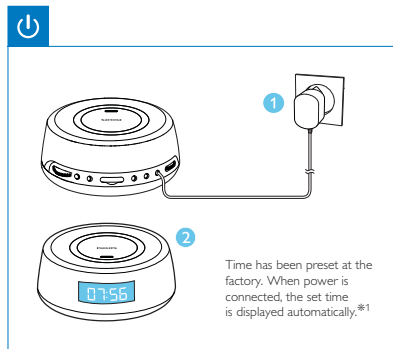
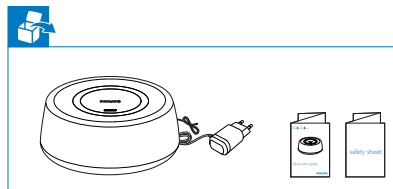


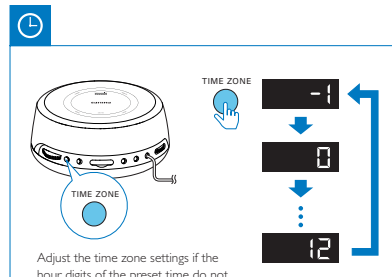


Quick start guide

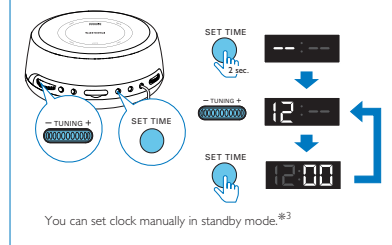
PHILIPS



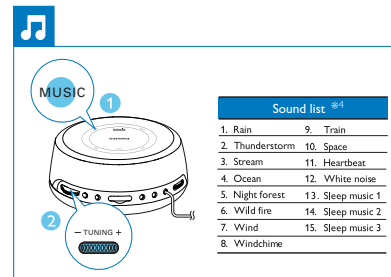
Time has been preset at the factory. When power is connected, the set time is displayed automatically.*1



Adjust the time zone settings if the hour digits of the preset time do not match your local time (In standby mode).*2

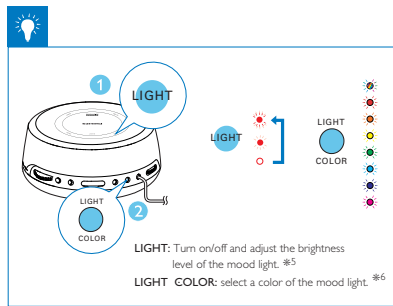
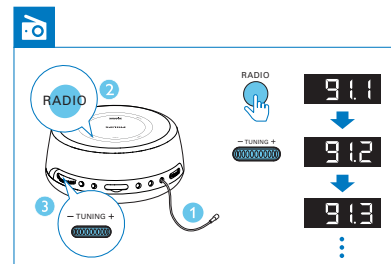


You can set clock manually in standby mode.*3



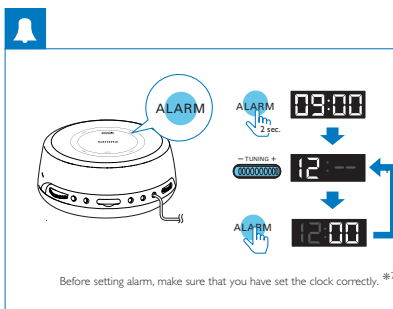
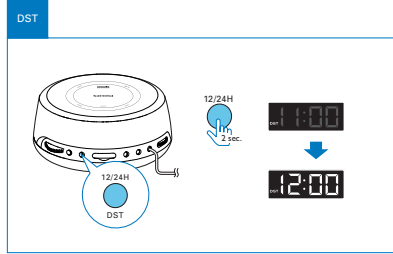
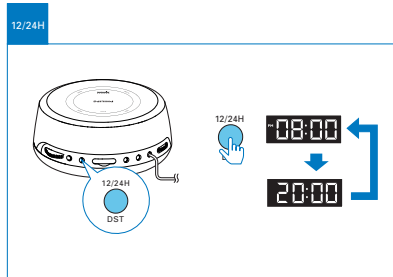
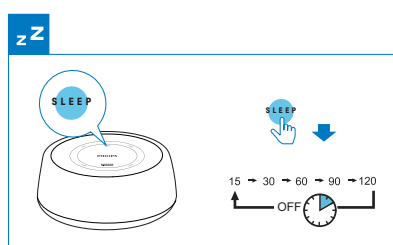
Sound list *4

- Rain
- Thunderstorm
- Stream
- Ocean
- Night forest
- Wild fire
- Wind
- Windchime
- Train
- Space
- Heartbeat
- White noise
- Sleep music 1
- Sleep music 2
- Sleep music 3

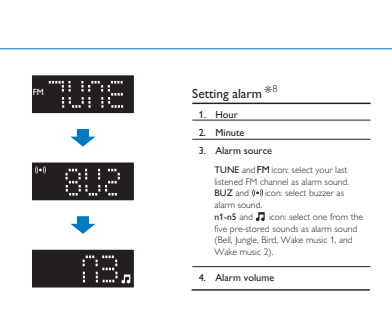


LIGHT: Turn on/off and adjust the brightness level of the mood light.*5

LIGHT COLOR: select a color of the mood light.*6



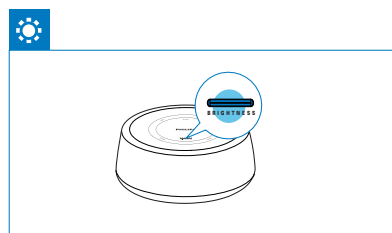
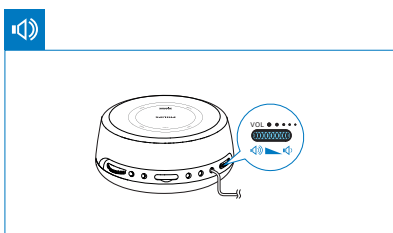
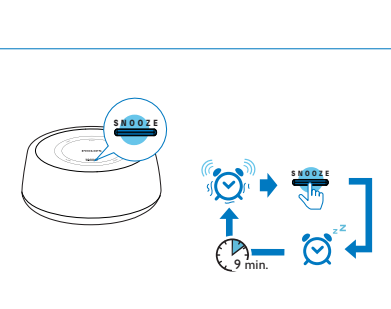
Before setting alarm, make sure that you have set the clock correctly.*7



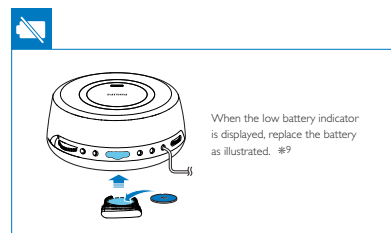
Setting alarm *8

- Hour
- Minute
- Alarm source
- Alarm volume

TUNE and **FM** icons: select your last listened FM channel as alarm sound.
BUZ and **FM** icons: select buzzer as alarm sound.
n1-n5 and **J** icons: select one from the five pre-stored sounds as alarm sound (Bell, Jungle, Bird, Wake music 1, and Wake music 2).



When the low battery indicator is displayed, replace the battery as illustrated.*9



Need help? Visit www.philips.com/support. *10

To get the detailed instructions for use, visit www.philips.com/welcome. *11



- *1 Time has been preset at the factory. When power is connected, the set time is displayed automatically.
- *2 Adjust the time zone settings if the hour digits of the preset time do not match your local time (In standby mode).
- *3 You can set clock manually in standby mode.
- *4 Sound list
 - Rain
 - Thunderstorm
 - Stream
 - Ocean
 - Night forest
 - Wild fire
 - Wind
 - Wind chime
 - Train
 - Space
 - Heartbeat
 - White noise
 - Sleep music 1
 - Sleep music 2
 - Sleep music 3
- *5 **LIGHT:** turn on/off and adjust the brightness level of the mood light.
- *6 **LIGHT-COLOR:** select a color of the mood light.
- *7 Before setting alarm, make sure that you have set the clock correctly.
- *8 Setting alarm
 - ① Hour
 - ② Minute
 - ③ Alarm source
 - TUNE** and **FM** icons: select your last listened FM channel as alarm sound.
 - BUZ** and **FM** icons: select buzzer as alarm sound.
 - n1-n5** and **J** icons: select one from the five pre-stored sounds as alarm sound (Bell, Jungle, Bird, Wake music 1, and Wake music 2).
 - ④ Alarm volume
- *9 When the low battery indicator is displayed, replace the battery as illustrated.
- *10 Need help? Visit www.philips.com/support.
- *11 To get the detailed instructions for use, visit www.philips.com/welcome.

Specifications

Amplifier

Rated Output Power 0.6W RMS

Speaker

Speaker Impedance 8 ohm
Speaker Driver 1.5"

Tuner

Tuning Range FM: 87.5 - 108 MHz
Tuning grid FM: 50 KHz

Sensitivity
- Mono, 26dB S/N Ratio FM: <22 dBf
- Stereo, 46dB S/N Ratio FM: <51.5 dBf
Total Harmonic Distortion FM: <5%
Signal to Noise Ratio FM: >50 dBA

General information

AC Power 100-240 V, 50/60 Hz
Operation Power 3 W
Consumption
Standby Power <1 W
Consumption
Dimensions
- Main Unit (W x H x D) 144 x 144 x 65 mm
Weight
- With Packing 0.73 kg
- Main Unit 0.45 kg

Specifikace

Zesilovač

Jmenovitý výstupní výkon 0,6 W RMS

Reproduktor

Impedance reproduktoru 8 ohmů
Vnitřní reproduktoru 1,5"

Tuner

Rozsah ladění VKV: 87,5 - 108 MHz
Krok ladění VKV: 50 KHz

Citlivost
- Mono, odstup signál/šum 26 dB VKV: <22 dBf
- Stereo, poměr signál/šum 46 dB VKV: <51,5 dBf

Celková harmonická zátěž VKV: <5 %
Odstup signál/šum VKV: >50 dBA

Obecné informace

Napájení střídavým proudem 100-240 V, 50/60 Hz

Spotřeba elektrické energie při provozu 3 W

Spotřeba energie v pohotovostním režimu <1 W

Rozměry
- Hlavní jednotka (Š x V x H) 144 x 144 x 65 mm

Hmotnost
- Včetně balení 0,73 kg
- Hlavní jednotka 0,45 kg

- *1 Čas byl nastaven ve výrobě. Po připojení ke zdroji napájení bude automaticky zobrazen nastavený čas.
- *2 Pokud nastavený čas neodpovídá místnímu času, nastavte správné časové pásmo (v pohotovostním režimu).
- *3 Čas lze manuálně nastavit v pohotovostním režimu.
- *4 Seznam zvuků
 - Déšť
 - Bouřka
 - Potok
 - Oceán
 - Noc v lese
 - Ohně
 - Vlny
 - Zvonkohra
 - Vlak
 - Vesmír
 - Tlukot srdce
 - Šum
 - Ukolébavka 1
 - Ukolébavka 2
 - Ukolébavka 3
- *5 **LIGHT:** zapnout/vypnout a nastavit úroveň jasu světla.
- *6 **LIGHT-COLOR:** zvolit barvu světla.
- *7 Před nastavením budíku zkontrolujte, zda jste nastavili správné čas.
- *8 Nastavení budíku
 - ① Hodiny
 - ② Minuty
 - ③ Zdroj budíku
 - TUNE** a **FM** ikona: zvolit poslední poslouchanou stanici FM jako zvuk budíku.
 - BUZ** a **FM** ikona: zvolit budíček jako zvuk budíku.
 - n1-n5** a **J** ikona: zvolit jeden z pěti předem uložených zvuků jako zvuk budíku (Coon, Džungle, Pták, Budíček 1 a Budíček 2).
 - ④ Hlasitost budíku
- *9 Zobrazí-li se kontrolka vybité baterie, vyměňte baterii podle obrázku.
- *10 Potřebujete pomoc? Navštivte webovou stránku www.philips.com/support.
- *11 Chcete-li získat podrobný návod k použití, navštivte webovou stránku www.philips.com/welcome.
- *12 Před použitím výrobku si přečtěte příbalné bezpečnostní informace.



