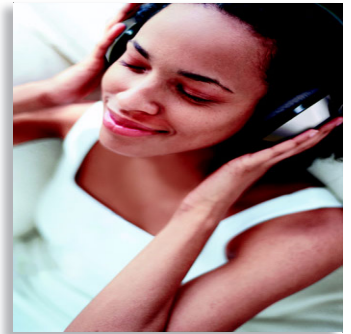




Philips
Draadloze HiFi-
hoofdtelefoon



SHC8545

Geweldige draadloze muziek

met het gemak van automatische tuning

De vrijheid om in uw hele huis van muziek te genieten. Dankzij de HiFi-geluidsreproductie en automatische tuning-functie biedt deze stereohoofdtelefoon het ultieme persoonlijke gebruiksgemak.

U vergeet dat u ze draagt!

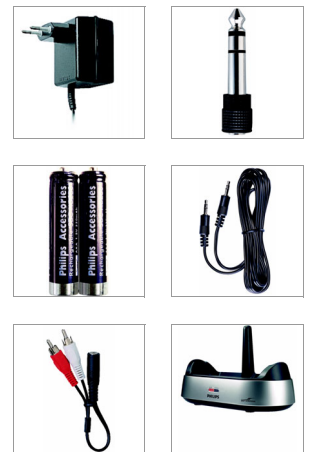
- Drie standen voor een betere pasvorm en bass-prestaties
- De voorgevormde oorkussens bieden een comfortabele pasvorm

De perfecte draadloze luisterervaring

- Het hele oor wordt bedekt voor een optimale geluidskwaliteit
- De luidspreker van 40 mm geeft geluid zonder vervorming

Altijd klaar om te vertrekken

- Draadloze FM-transmissie biedt meer bewegingsvrijheid
- Eenvoudiger afstemmen op ontvangstfrequentie met ATS
- In het basisstation kunt u de ontvanger opbergen en opladen



PHILIPS
sense and simplicity

Specificaties

Geluid

- **Akoestisch systeem:** Gesloten
- **Frequentierespons:** 10 - 22.000 Hz
- **Magneettype:** Neodymium
- **Gevoeligheid:** 100 dB
- **Signaal-ruisverhouding:** ~70 dB
- **Diameter van de luidspreker:** 40 mm

Tuner/ontvangst/transmissie

- **Zenderscheiding:** > 30 dB
- **Piloottoonfrequentie:** 19 kHz
- **Effectief bereik:** 100 m
- **Bereik van de draagfrequentie:** 863,0 - 865,0 MHz
- **Modulatie:** FM
- Automatische kanaalselectie
- **Aantal kanalen:** 3

Gemak

- Automatisch uitschakelen
- Batterij-oplaadindicatie
- Batterij bijna leeg-indicatie

- Dubbele PLL
- **Gebruiksduur:** +/- 15 uur

Vermogen

- **Stroomvoorziening van hoofdtelefoon:** 2 x 1,5 V NiMH R03/AAA
- **Stroomvoorziening zender:** AC/DC-adaptor 12 V/ 200 mA

Omdoos

- **Brutogewicht:** 4,8 kg
- **Omdoos (L x B x H):** 40,01 x 25 x 35 cm
- **Nettogewicht:** 3,3 kg
- **Gewicht van de verpakking:** 1,5 kg

Afmetingen van de verpakking

- **Afmetingen van verpakking (B x H x D):** 12,4 x 23,5 x 30 cm
- **Brutogewicht:** 1,4 kg
- **Nettogewicht:** 1,1 kg
- **Gewicht van de verpakking:** 0,3 kg

Productkenmerken

Oorschelpen met drie standen

Geniet van een comfortabele pasvorm en betere bassprestaties dankzij de op drie manieren instelbare oorschelpen die als gegoten om uw oren passen.

Ergonomisch ontworpen oorkussens

Het ergonomische, driedimensionaal gevormde oorkussen verdeelt de belasting en zorgt zo voor een betere en meer comfortabele pasvorm.

Normale grootte

De grote oorschelpen bedekken niet alleen uw hele oor voor een betere geluidskwaliteit, maar beschikken ook over voldoende ruimte voor een grotere driver die betere prestaties levert.

Luidspreker van 40 mm

De luidspreker van 40 mm is gemaakt van samengesteld mylar. Dit is een zeer gevoelig en krachtig bestanddeel dat geluid zonder hoorbare vervorming weergeeft.

Draadloze FM-transmissie

Met hoogfrequente draadloze FM-transmissie, die dwars door muren gaat, kunt u zelfs in een andere kamer naar uw muziek luisteren.

Automatische kanaalafstemming

Als u op de handige afstemknop op de hoofdtelefoon drukt, wordt het microprocessor-circuit automatisch optimaal afgestemd op de zendfrequentie voor de best mogelijke ontvangst en een fantastische geluidskwaliteit.

Basisstation

De handigste manier om uw ontvanger na gebruik op te bergen. Tegelijkertijd wordt de ontvanger opgeladen, zodat hij weer klaar is voor gebruik.



Publicatiedatum
2009-01-22

Versie: 5.0.7

12 NC: 9082 100 07825
EAN: 87 10895 95790 8

© 2009 Koninklijke Philips Electronics N.V.
Alle rechten voorbehouden.

Specificaties kunnen zonder voorafgaande kennisgeving worden gewijzigd. Handelsmerken zijn het eigendom van Koninklijke Philips Electronics N.V. en hun respectieve eigenaren.

www.philips.com